

ПАТ

В шахматах

Что такое пат



Пат – шахматная ситуация, когда игрок не может сделать ни одного допустимого хода, при этом королю не был сделан шах, если король сделав любой ход оказывается под шахом, а другие фигуры не могут ходить (заблокированные). Пат означает, что партия заканчивается в ничью.



Когда бывает пат



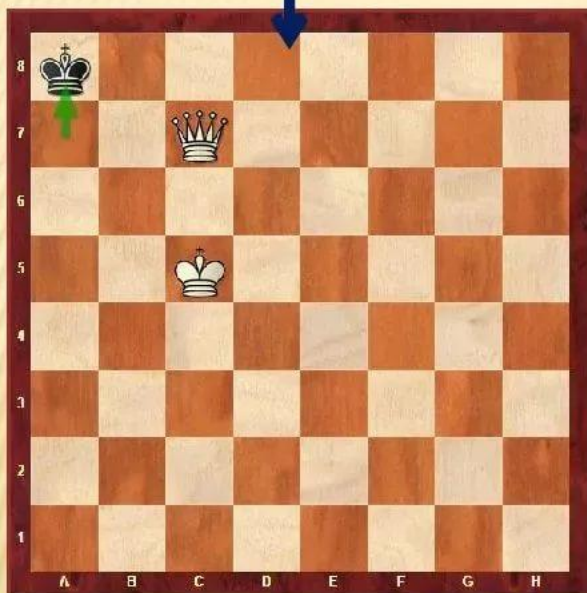
Пат



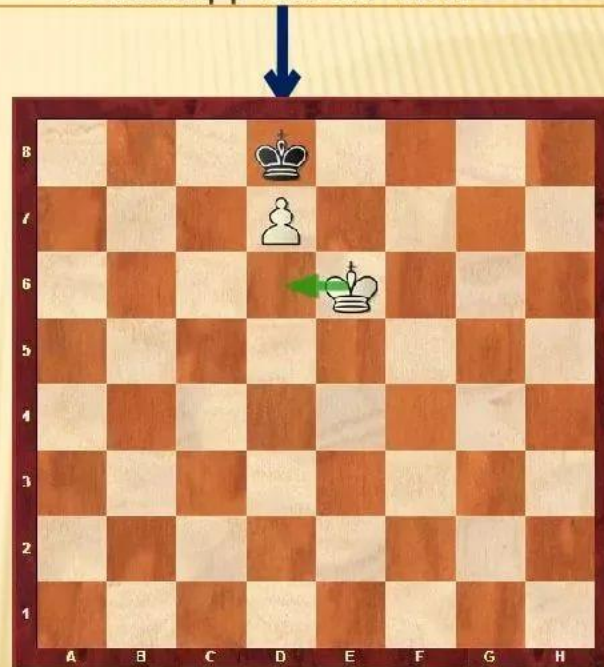
Посмотри на диаграмму. Чёрный король должен сделать ход, но нет такого хода, который бы не привёл к шаху. Это пат чёрным, белые выиграли.

Какой может быть пат

ПАТ ПО НЕВНИМАТЕЛЬНОСТИ



«ВЫНУЖДЕННЫЙ» ПАТ



Если на доске пат, то никто не выиграл - ничья!

Рассмотрим пат



Ничья. Пат.

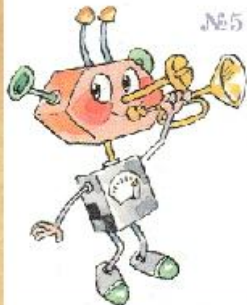
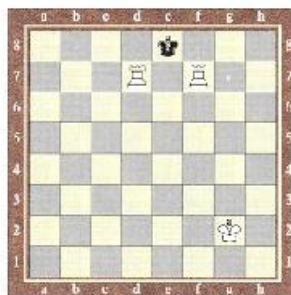


Есть 4 вида ничьей:

1. Ничья при обоюдном согласии партнёров.
2. Ничья из-за невозможности объявить мат.
3. Ничья вследствие вечного шаха.
4. Ничья из-за пата.

Выполни задание

Мат или пат чёрному королю?



Что изображено на данных ПОЗИЦИЯХ



№7

№8



Пат или не пат



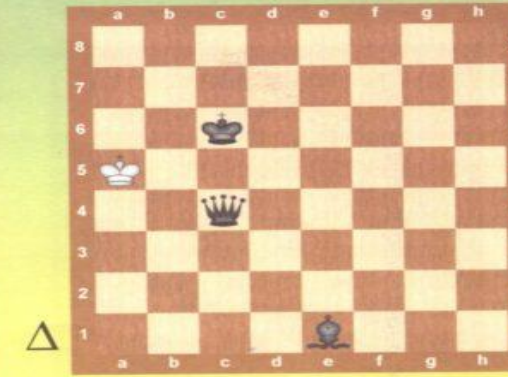
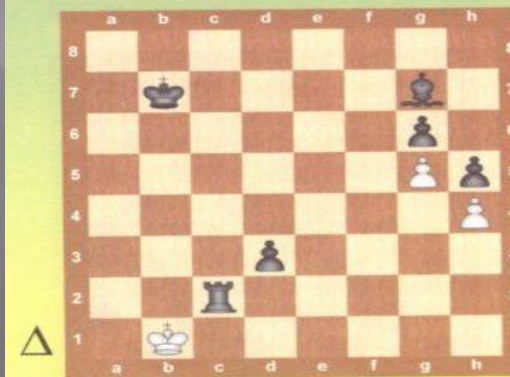
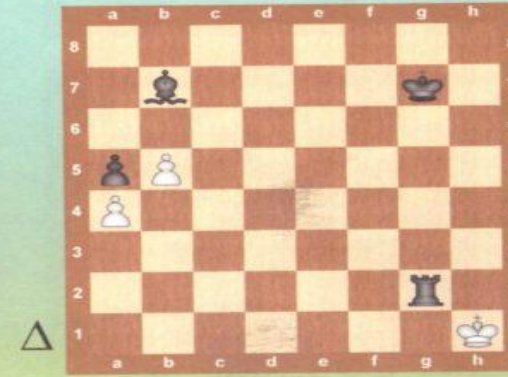
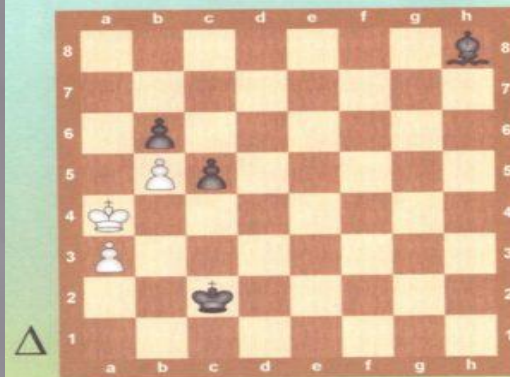
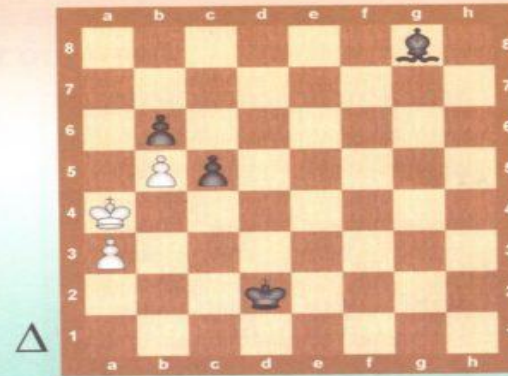
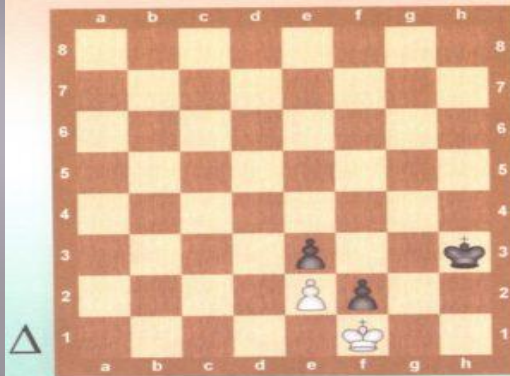
№9

№10



Пат или не пат?

В этих примерах ход белых. Ответь на вопрос: пат на доске или нет?



Отгадай пат или мат

