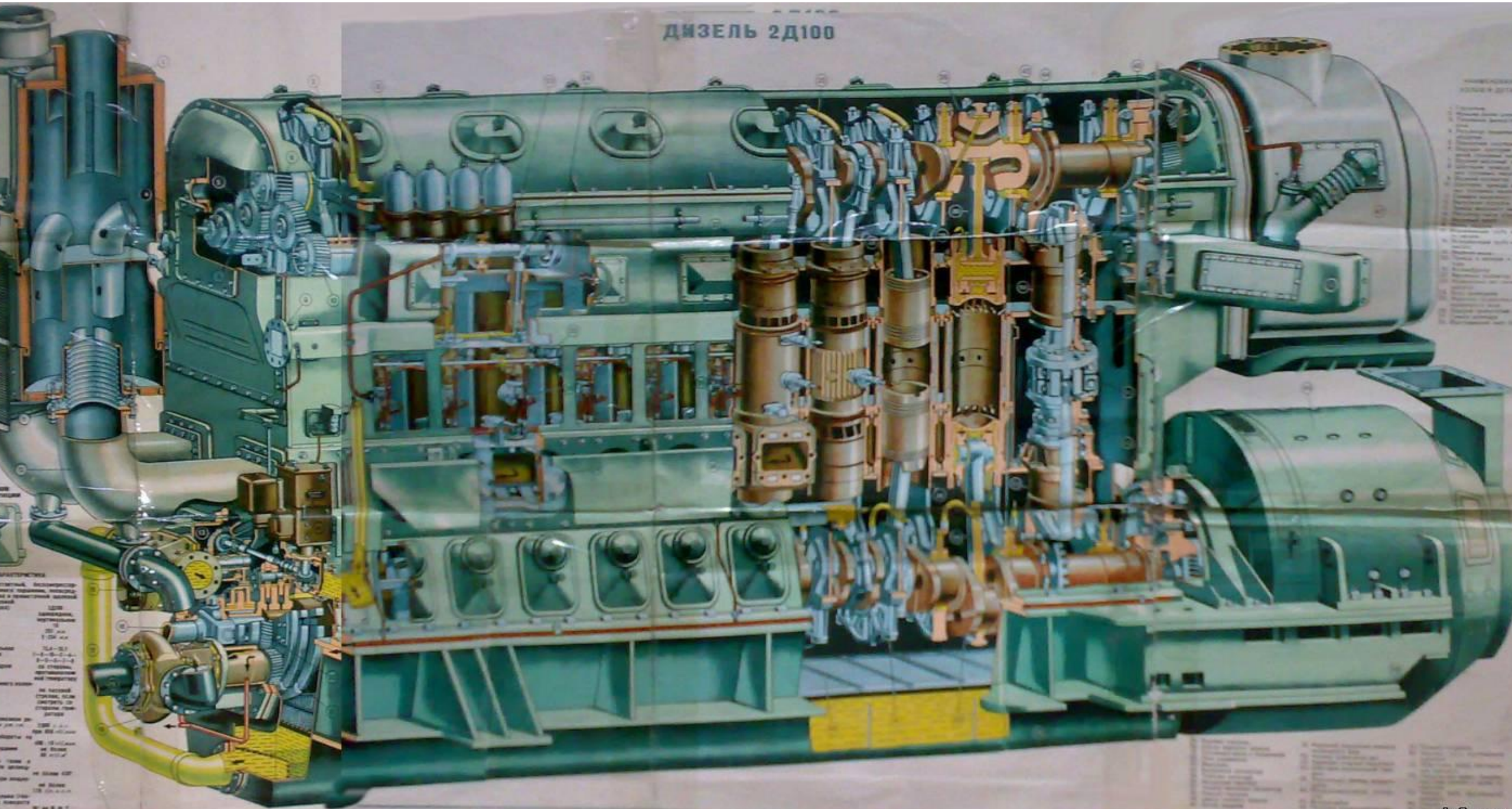


Картер дизеля Д100

ДИЗЕЛЬ 2Д100



ТЕХНИЧЕСКИЕ ДАННЫЕ

- Цилиндровый блок: алюминий, 100 мм
- Степень сжатия: 18
- Диаметр цилиндра: 100 мм
- Ход поршня: 124 мм
- Объем цилиндра: 1,9 л
- Средний диаметр: 100 мм
- Средний ход поршня: 124 мм
- Объем камеры сгорания: 0,22 л
- Объем масла в камере сгорания: 0,2 л
- Объем масла в камере смазки: 0,5 л
- Объем масла в камере охлаждения: 1,5 л
- Объем масла в камере очистки: 0,5 л
- Объем масла в камере вентиляции: 0,5 л
- Объем масла в камере очистки: 0,5 л
- Объем масла в камере вентиляции: 0,5 л

Объем масла в камере сгорания: 0,22 л

Объем масла в камере смазки: 0,2 л

Объем масла в камере охлаждения: 1,5 л

Объем масла в камере очистки: 0,5 л

Объем масла в камере вентиляции: 0,5 л

Объем масла в камере очистки: 0,5 л

Объем масла в камере вентиляции: 0,5 л

Объем масла в камере очистки: 0,5 л

Объем масла в камере вентиляции: 0,5 л

Объем масла в камере очистки: 0,5 л

Объем масла в камере вентиляции: 0,5 л

Объем масла в камере сгорания: 0,22 л

Объем масла в камере смазки: 0,2 л

Объем масла в камере охлаждения: 1,5 л

Объем масла в камере очистки: 0,5 л

Объем масла в камере вентиляции: 0,5 л

Объем масла в камере очистки: 0,5 л

Объем масла в камере вентиляции: 0,5 л

Объем масла в камере очистки: 0,5 л

Объем масла в камере вентиляции: 0,5 л

Объем масла в камере очистки: 0,5 л

Объем масла в камере вентиляции: 0,5 л

ТЕХНИЧЕСКИЕ ДАННЫЕ

- Цилиндровый блок: алюминий, 100 мм
- Степень сжатия: 18
- Диаметр цилиндра: 100 мм
- Ход поршня: 124 мм
- Объем цилиндра: 1,9 л
- Средний диаметр: 100 мм
- Средний ход поршня: 124 мм
- Объем камеры сгорания: 0,22 л
- Объем масла в камере сгорания: 0,2 л
- Объем масла в камере смазки: 0,5 л
- Объем масла в камере охлаждения: 1,5 л
- Объем масла в камере очистки: 0,5 л
- Объем масла в камере вентиляции: 0,5 л

Рис. 1. Из чего состоит дизель Д100:

