

Повторение. Тест

1. Кто из ученых предложил способ измерения атмосферного давления?

А) Ньютон

В) Ломоносов

Б) Паскаль

Г) Торричелли

2. Какой буквой обозначают атмосферное давление?

А) F

В) p

Б) m

Г) S

3. Какова единица атмосферного давления?

А) кг или г

В) Н или кН

Б) Па или мм рт. ст.

Г) м/с или км/ч

Тест

4. Как называется прибор для измерения атмосферного давления?

А) альтиметр

В) мензурка

Б) барометр

Г) высотомер

5. Чему равно значение нормального атмосферного давления?

А) 1 Н

В) 760 Н

Б) 1 Па

Г) 760 мм рт. ст.

6. Как называется прибор для измерения высоты, используемый в авиации?

А) высотомер

В) anerоид

Б) альтиметр

Г) ареометр

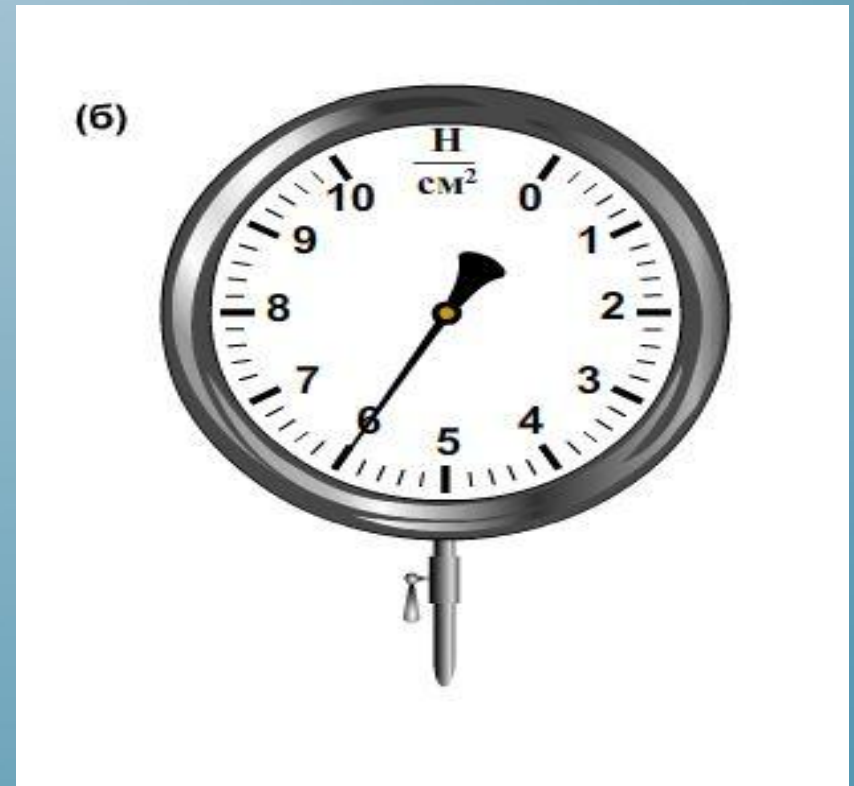
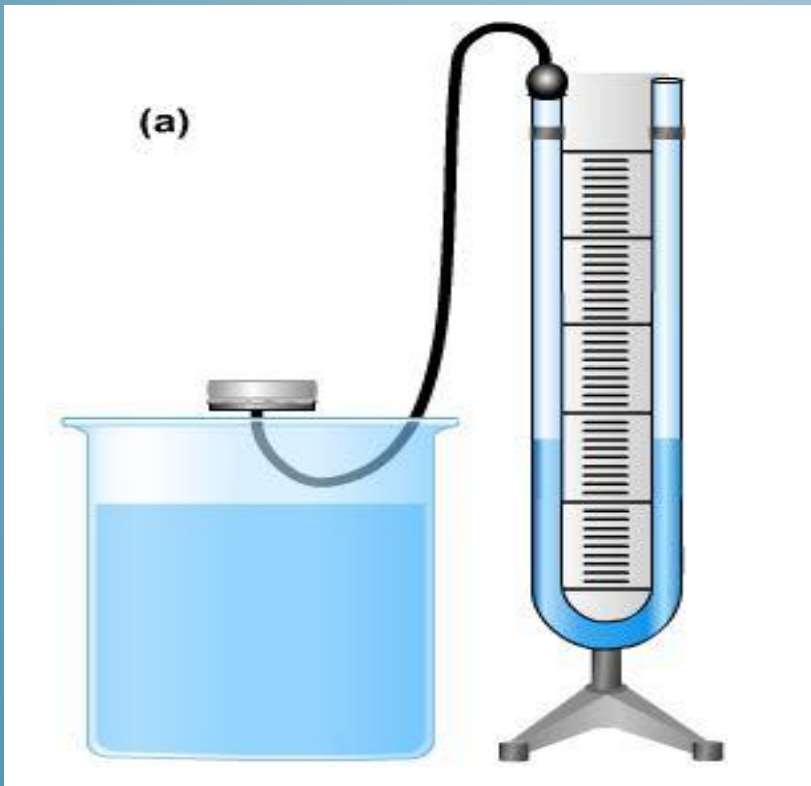
МАНОМЕТРЫ. НАСОСЫ.

Манометры – приборы для измерения давлений, больших или меньших атмосферного (от греческого «манос» – редкий, неплотной и «метрео» - измеряю).

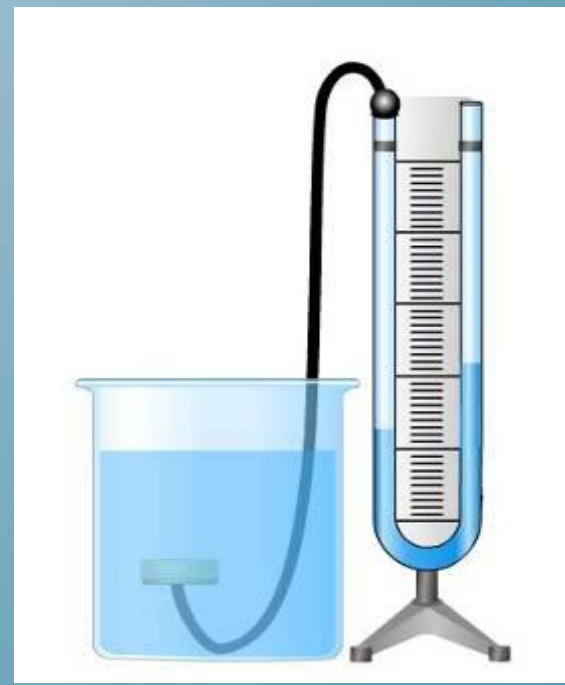
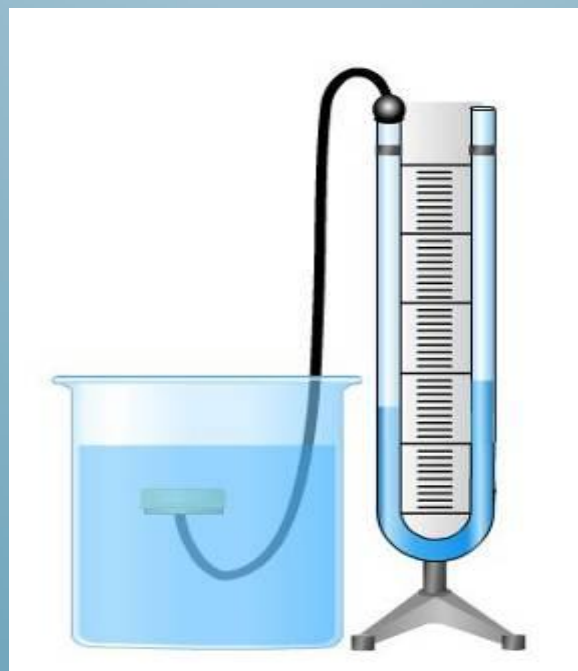
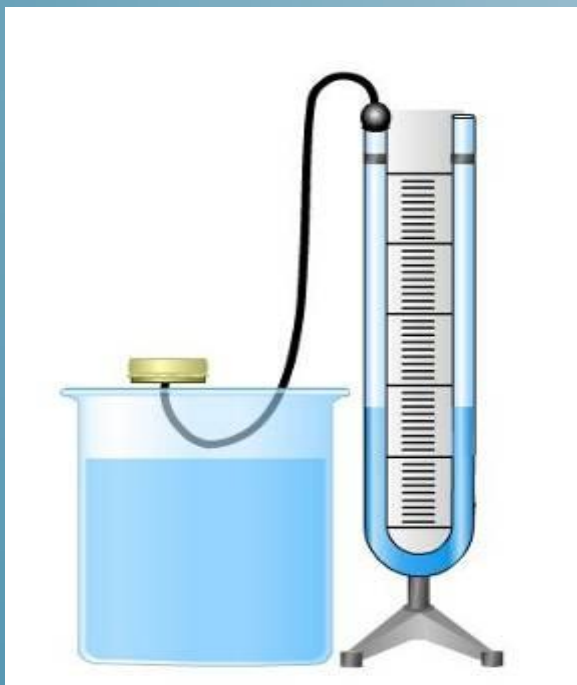
Манометры бывают:

а) жидкостные

б) металлические



Жидкостный манометр состоит из двухколенной стеклянной трубки, в которую налита какая – нибудь жидкость. Устройство и принцип работы открытого жидкостного манометра



Устройство металлического манометра

1. Согнутая в дугу металлическая трубка
2. Рычаг
3. Зубчатка
4. Стрелка
5. Кран



Ответьте на вопросы:



1. В каких единицах градуируется шкала металлического манометра?
2. Назовите предел измерения.
3. Какое давление показывает манометр?

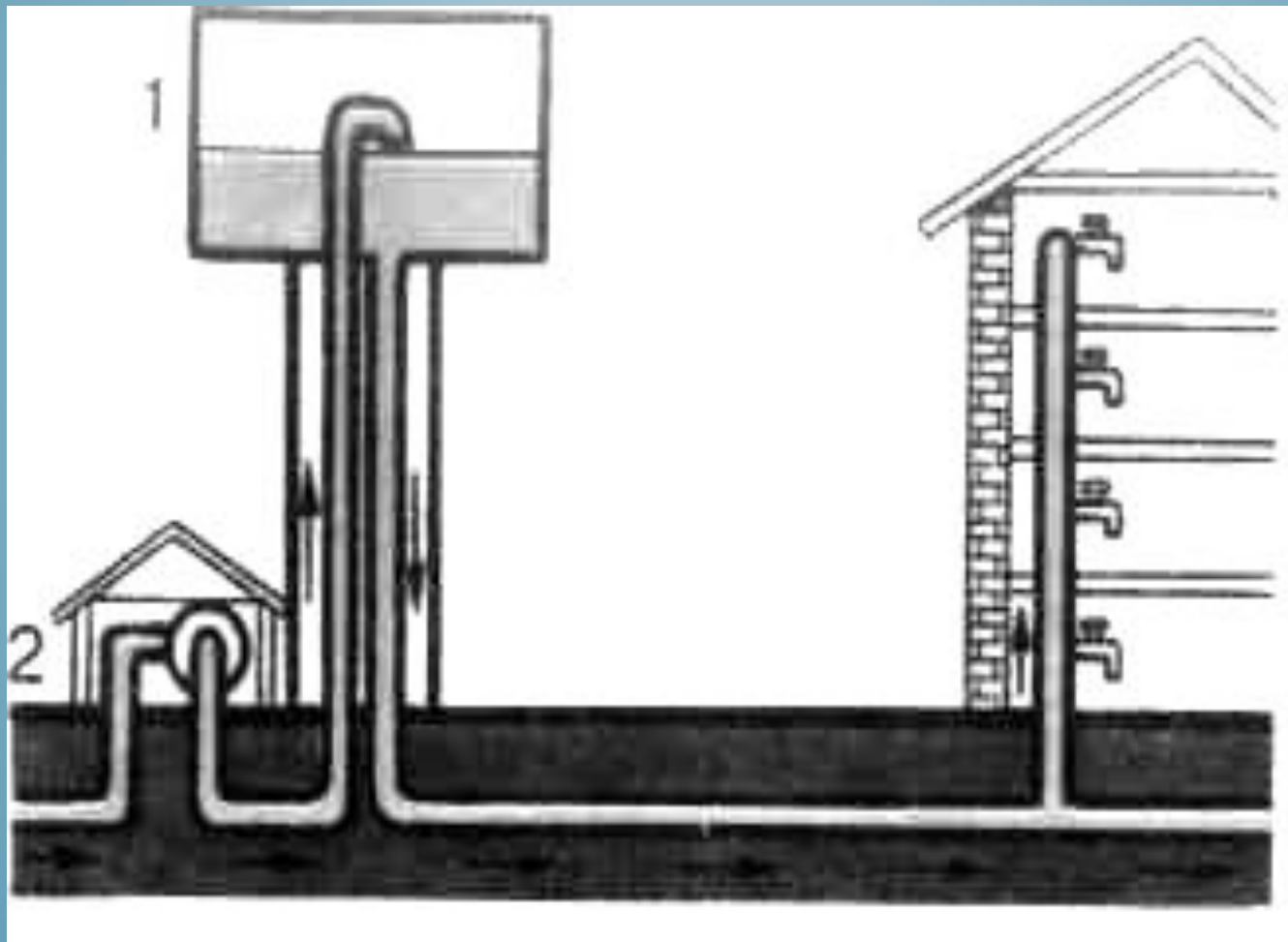
Манометры применяются во всех случаях, когда необходимо знать, контролировать и регулировать давление. Наиболее часто манометры применяют в теплоэнергетике, на химических, нефтехимических предприятиях, предприятиях пищевой отрасли.



Сфигмоманометр (тонометр) — прибор для измерения артериального давления. Состоит из манжеты, надеваемой на руку пациенту, устройства для нагнетания воздуха в манжету и манометра, измеряющего давление воздуха в манжете. Также, сфигмоманометр оснащается либо стетоскопом, либо электронным устройством, регистрирующим пульсации воздуха в манжете.



ВОДОПРОВОД - ИНЖЕНЕРНОЕ СООРУЖЕНИЕ,
СЛУЖАЩЕЕ ДЛЯ СНАБЖЕНИЯ ВОДОЙ НАСЕЛЕНИЯ,
А ТАКЖЕ ЗАВОДОВ, ФАБРИК И Т. Д.

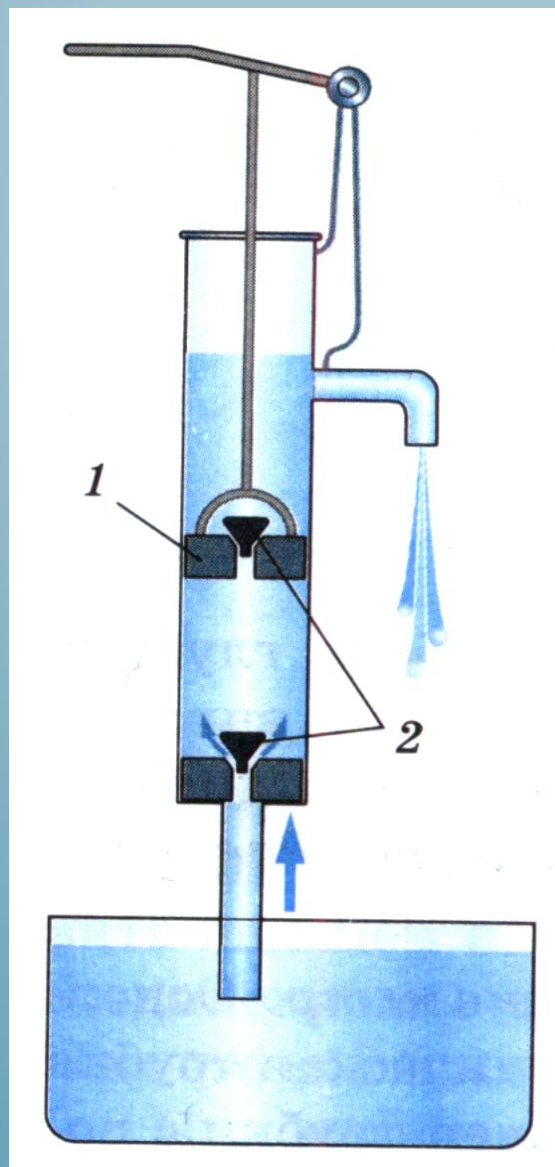


1-водонапорная башня.

2-насос

УСТРОЙСТВО ПОРШНЕВОГО ЖИДКОСТНОГО НАСОСА:

1 – поршень



2 – клапаны