

8 класс

ГЕОГРАФИЯ РОССИЯ: природа, население



учебник



атлас



Контурные
карты

ВВЕДЕНИЕ

Дорогие восьмиклассники, от класса к классу вы, как по лестнице, движетесь по ступеням познания географической науки. В этом классе вы начинаете изучать главный школьный географический блок – ГЕОГРАФИЮ НАШЕЙ РОДИНЫ – РОССИИ.

УЧЕБНИК

СТР.5

I. ГЕОГРАФИЧЕСКОЕ ПРОСТРАНСТВО РОССИИ

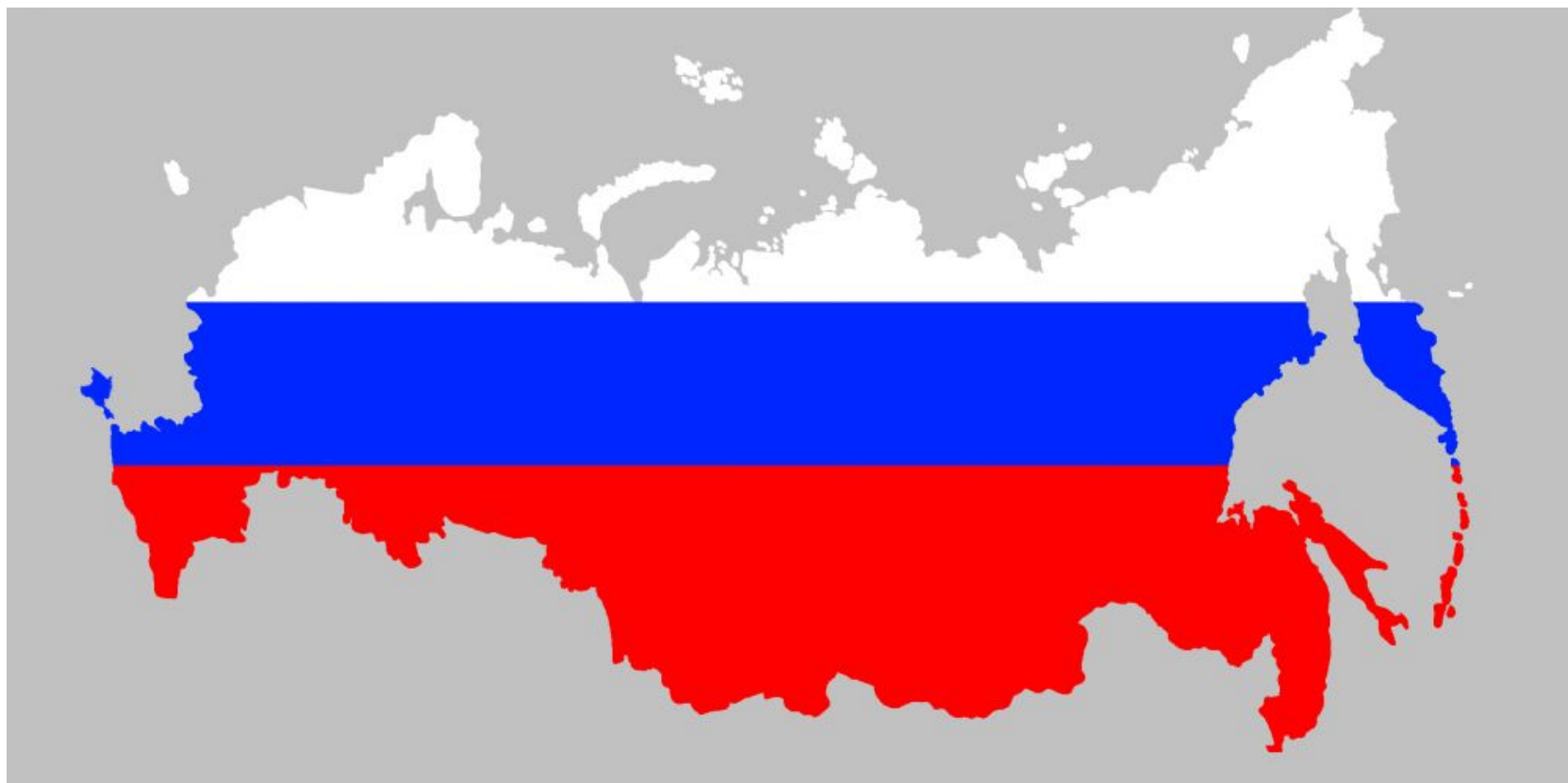
- ГРАНИЦЫ РОССИИ
- РАЗМЕРЫ ТЕРРИТОРИИ.
ЧАСОВЫЕ ЗОНЫ
- ГЕОГРАФИЧЕСКОЕ ПОЛОЖЕНИЕ
- РОССИЯ В МИРЕ
- ОСВОЕНИЕ И ИЗУЧЕНИЕ ТЕРРИТОРИИ
РОССИИ
- РАЙОНИРОВАНИЕ — ОСНОВНОЙ
МЕТОД ГЕОГРАФИЧЕСКИХ
ИССЛЕДОВАНИЙ
- АДМИНИСТРАТИВНО-ТЕРРИТОРИАЛЬНОЕ
ДЕЛЕНИЕ

САМОЕ... САМОЕ...

- Самая протяжённая граница России — морская — 38 808 км
- Самая длинная сухопутная граница России — с Казахстаном — 5936 км
- Самая короткая сухопутная граница России — с Литвой — 30 км
- Самый большой по площади федеральный округ — Дальневосточный — 6169 тыс. км² (36 % площади России)

Тема урока:

Характеристика географического положения России. Водные пространства, омывающие территорию России. Государственные границы территории России. Практическая работа № 1 Определение ГП и оценка его влияния на природу и жизнь людей в России.

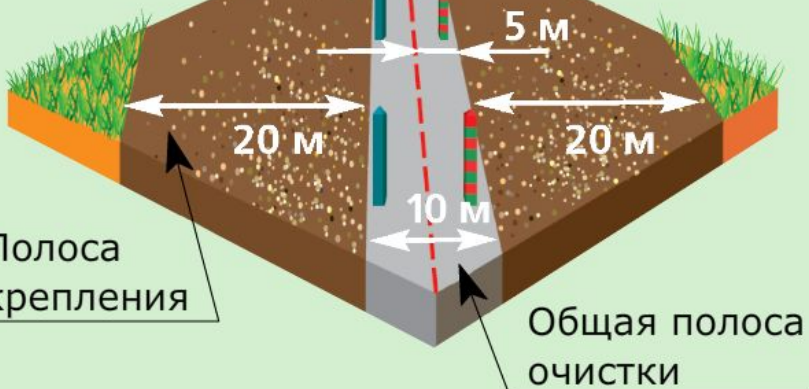


Площадь России 17,1 млн км кв

Государственная граница России – это линия, определяющая пределы ее государственной территории.

Линия границы и проходящая через нее вертикальная поверхность, которая простирается в атмосферу (до 100 км) и литосферу, ограничивают пределы государственной территории страны

Полоса государственной границы России



Пограничный знак — специальный предмет для обозначения государственной границы на местности.

Происхождение границ

Термин «граница» стали использовать в документах с первой половины XIV в. В договорной грамоте Новгорода с Ливонским орденом от 28 января 1323 г. говорится: «...чтобы у каждого осталась его граница, как это исстари было». Однако понятие «государственная граница» возникло с появлением первых государств. В словаре русского языка в XIX в. граница определялась как «предел, отделяющий одну землю от другой». Основа этого слова происходит от старинного слова «грань», означавшего «быть острым на конце, выдаваться, торчать».

Рубежи страны определялись, расширялись и защищались с помощью силы по воле правителя. В отличие от границ, существующих в современном мире, государственные границы не были чёткими и определёнными. Они часто пересматривались по итогам войн. Их упорядочение началось после введения платы за ввоз и провоз различных товаров по территории государства. Эти денежные сборы (пошлины) за ввозимые и вывозимые из страны товары были введены на Руси во время монгольского нашествия в XIII в. Все оплаченные товары клеймили особым знаком. И пошлину, и клеймо на оплаченном товаре называли одним словом — тамга. Отсюда и произошло название «таможня» — пограничный пункт, где контролируется провоз грузов через границу и взимаются пошлины.



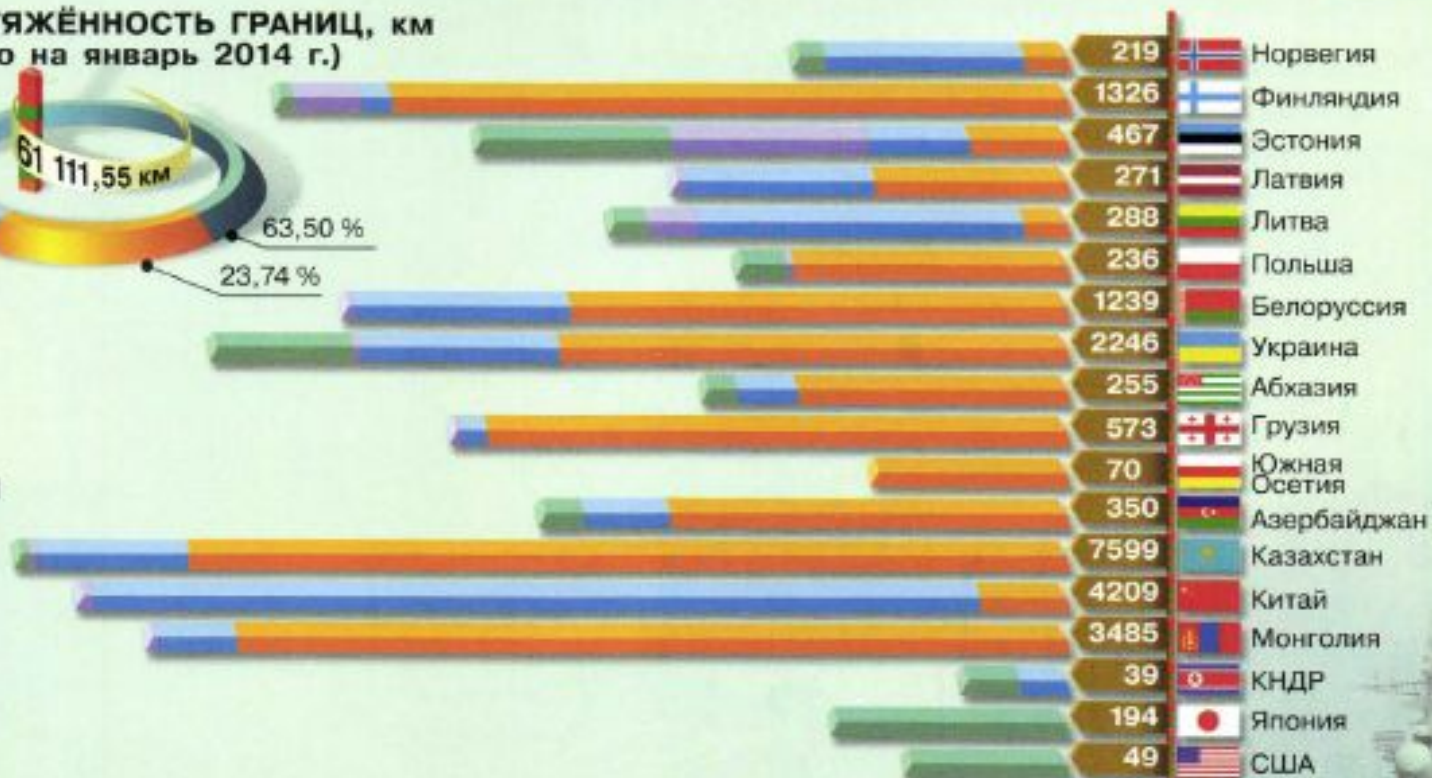
ПРОСТРАНСТВО РОССИИ

3

ОБЩАЯ ПРОТЯЖЁННОСТЬ ГРАНИЦ, км
(по состоянию на январь 2014 г.)



**ГРАНИЦЫ
РОССИЙСКОЙ
ФЕДЕРАЦИИ
(км)**



Государственная граница России устанавливается соглашениями между Россией и граничащими с ней государствами. Государств — непосредственных соседей России — 16.

ЗАПАДНАЯ ГРАНИЦА:

1. Норвегия
2. Финляндия
3. Эстония
4. Латвия
5. Литва
6. Польша
7. Белоруссия
8. Украина



Южная граница

9. Абхазия
10. Южная Осетия
11. Грузия
12. Азербайджан
13. Казахстан
14. Монголия
15. Китай
16. КНДР



Восточная граница
Северная граница

Морские

Морские границы Россия имеет с
США и Японией.

Восточные границы России проходят преимущественно по водам Тихого океана и его морей: Берингово, Охотское и Японское.

Северные границы страны полностью проходят по водам морей Северного Ледовитого океана: Баренцево, Карское, Лаптевых, Восточно-Сибирского и Чукотское.



Соседи России



ЦИФРАМИ НА КАРТЕ ОБОЗНАЧЕНЫ:

- | | | |
|--------------|-----------------|------------------------|
| 1 Норвегия | 11 Венгрия | 21 Киргизия |
| 2 Финляндия | 12 Румыния | 22 Таджикистан |
| 3 Эстония | 13 Молдавия | 23 Афганистан |
| 4 Латвия | 14 Абхазия | 24 Непал |
| 5 Литва | 15 Южная Осетия | 25 Бутан |
| 6 Германия | 16 Грузия | 26 Лаос |
| 7 Польша | 17 Азербайджан | 27 Вьетнам |
| 8 Белоруссия | 18 Армения | 28 КНДР |
| 9 Чехия | 19 Узбекистан | 29 Республика
Корея |
| 10 Словакия | 20 Туркменистан | |

СОСЕДИ РОССИЙСКОЙ ФЕДЕРАЦИИ

МАСШТАБ 1:100 000 000

- Соседи
1 порядка
- Соседи
2 порядка



Общая протяженность границ РФ **60 933** км

Общая протяженность границ



Самая протяженная граница России -
морская 38808 км



Государственная территория России – это часть земной поверхности, на которую распространяется действие ее законов.

Государственная территория включает в себя:

- поверхность суши находящуюся в ее пределах
- недра
- внутренние воды суши
- внутренние морские воды (воды портов, заливов, бухт)
- территориальные воды (простирающиеся от побережья страны, включая острова 12 морских миль (22,2 км))
- воздушное пространство



Анклав (фр. enclave, от лат. inclavo — «запираю на ключ») — часть территории одного государства, полностью окружённая сухопутной территорией другого или нескольких государств. Анклав составляет неотъемлемую часть территории того государства, которому принадлежит. Это значит, что на анклавы государства, как и на его компактную территорию, распространяется понятие территориальной целостности. В тех случаях, когда изолированная часть территории другого государства имеет выход к морю, она рассматривается как полуанклав.

Эксclave (от лат. ex — «вне» и clavis — «ключ») — часть территории государства, не имеющая общих границ с основной его частью и окружённая территорией других стран.

Эксclave необязательно окружён территорией только одного государства, его могут окружать и несколько стран. Эксclave, имеющий выход к морю, называется полуэксclaveм. Таковой является, например, Калининградская область.

Самая крупная обособленная территория России — Калининградская область площадью 15,1 тыс. км². Она расположена у границы с Польшей и Литвой. Являясь неотъемлемой частью нашего государства, Калининградская область отделена от остальной (компактной) территории России территориями Прибалтийских государств, но имеет выход к Балтийскому морю. Поэтому Калининградскую область правильнее относить к полуэксclaveм. Выход к морю позволяет ей сообщаться с основной территорией России и другими странами морским путём.

Суверенным государственным статусом обладают и совсем небольшие территории России, целиком расположенные в пределах иностранных государств. К анклавам, например, можно отнести российские посольства за рубежом, как и посольства других стран на нашей территории. Статус анклавов, по международным соглашениям, имеют военные базы государств, расположенные в других странах.

Калининградская область — эксклав России



Государственные границы — линии, определяющие пределы государственной территории. Сухопутные и водные государственные границы устанавливаются по соглашению между соответствующими государствами. Процедура установления границ имеет две стадии: договорное определение направления и положения границы и установление границы на местности.

Морские границы, отделяющие территориальные воды прибрежного государства от открытого моря, устанавливаются, как правило, законодательством прибрежного государства в пределах общепринятой ширины территориальных вод. Вертикальная поверхность, проходящая через сухопутные и водные границы, является границей воздушного пространства и недр государства.

Государственная граница, обозначаемая на местности пограничными знаками, неприкосновенна. Для обеспечения её неприкосновенности и в целях её охраны в приграничных областях устанавливается специальный пограничный режим, который обеспечивает поддержание линии границы в надлежащем порядке и контролирует порядок её пересечения.

ГРАНИЦЫ ГОСУДАРСТВА В МИРОВОМ ОКЕАНЕ



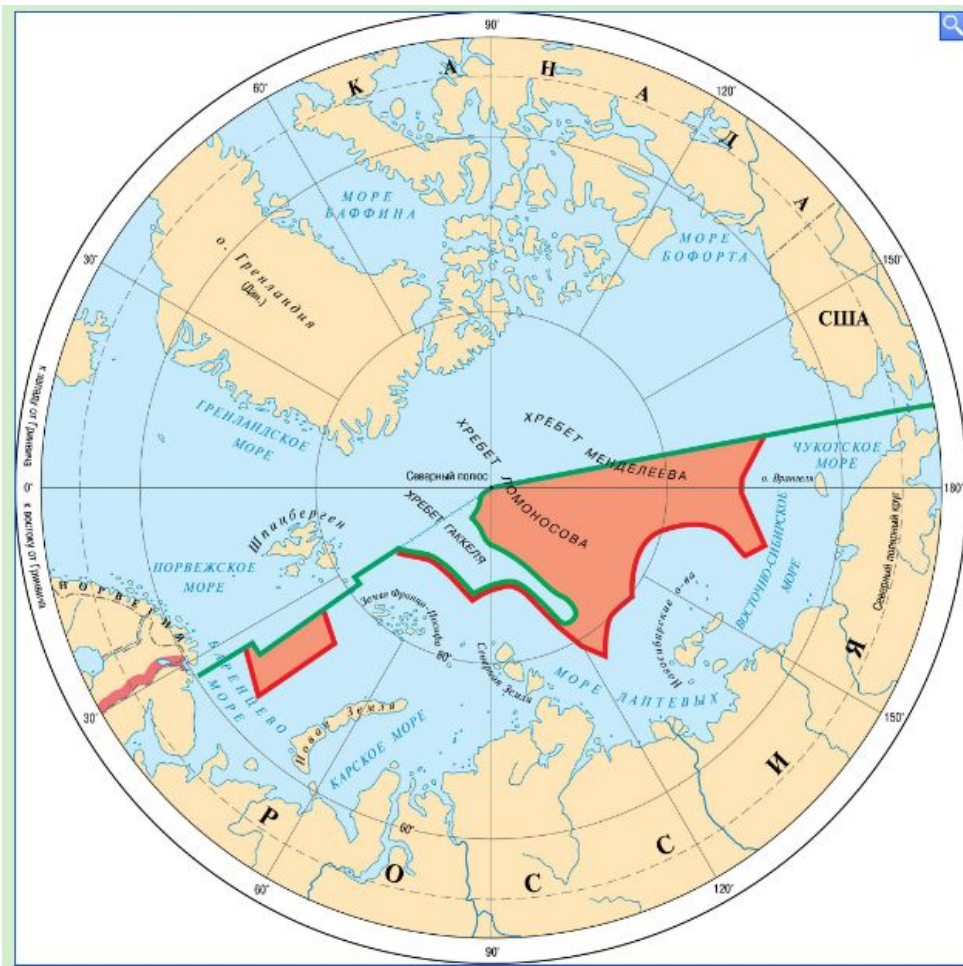
Исключительная экономическая зона – зона за границей территориальных вод. 200 миль (370 км).

Она не относится к государственной границе страны и открыта для движения судов других государств, прокладки линий связи, трубопроводов.

Хозяйственная деятельность (разведка и разработка ресурсов, лов рыбы) для иностранцев здесь запрещена.

Исключительная экономическая зона России более 4 млн км кв

Континентальный шельф — в юридическом понимании (Федеральный закон от 30 ноября 1995 г. № 187 — ФЗ «О континентальном шельфе Российской Федерации») подводная окраина материка, которая включает в себя морское дно и недра подводных районов, примыкающих к берегу, но находящихся вне зоны территориальных вод, до глубины 200 метров или за этим пределом, если глубина покрывающих вод позволяет разработку естественных богатств этих районов.



-  Условная граница предполагаемого континентального шельфа Российской Федерации; подлежит уточнению в ходе переговоров с соседними государствами
-  Граница 200-мильной экономической зоны Российской Федерации
-  Территория предполагаемого континентального шельфа Российской Федерации в Северном Ледовитом океане

Географический и юридический континентальный шельф

юридический континентальный шельф

географический
континентальный
шельф

комментарий

комментарий

шельф

материковый склон

континентальная

океаническая

з е м н а я

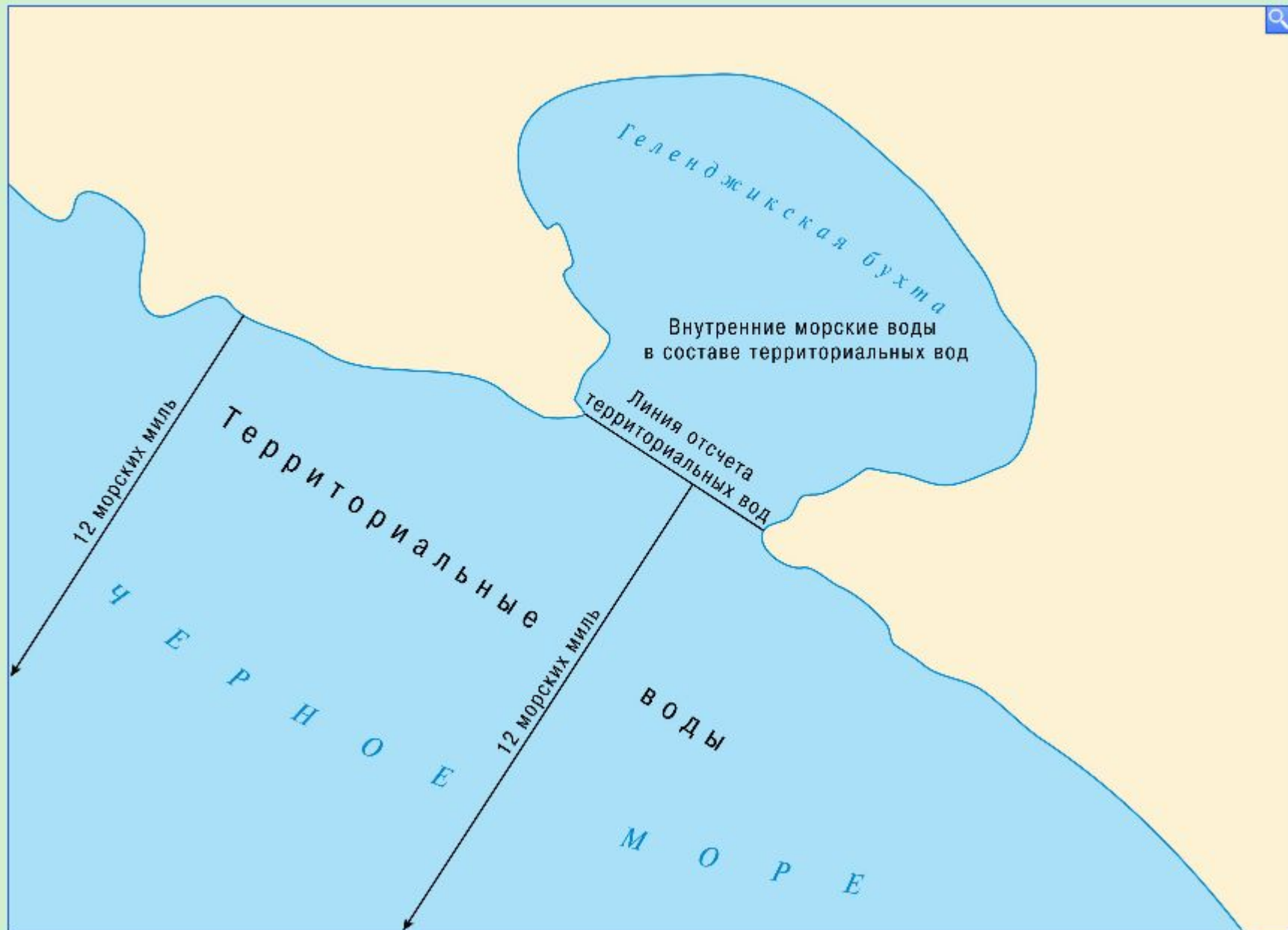
к о р а



Морские внутренние воды — составная часть внутренних вод государства, и, следовательно, его суверенной территории. Внутренние морские воды государства включают воды портов, заливов, бухт, губ, лиманов, берега которых полностью принадлежат РФ, если ширина проходов в их пределы не превышает 24 морские мили. Государство устанавливает правовой режим своих внутренних морских вод, регулирует своим законодательством пользование ими, устанавливает условия судоходства, рыболовства и иных промыслов. По общему правилу судоходство и промысел во внутренних водах разрешается осуществлять лишь гражданам и национальным организациям данного государства.

Территориальные воды — прибрежный морской пояс шириной **до 12 морских миль (около 22 км)**, тянущийся вдоль берега и/или за пределами внутренних морских вод. В отдельных случаях иная ширина территориальных вод может устанавливаться международными договорами РФ.

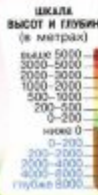
Расстояние в 12 морских миль отсчитывается от линии наибольшего отлива. Это особенно важно там, где побережья низменные, поэтому приливно-отливная полоса может достигать нескольких километров. На территориальные воды распространяется суверенитет прибрежного государства. Это значит, что внешняя граница территориальных вод является морской границей государства. Пределы и правовой режим территориальных вод России определены Законом РФ 1993 г. «О Государственной границе РФ» и Законом РФ 1998 г. «О внутренних морских водах, территориальном море и прилежащей зоне РФ».



ФИЗИЧЕСКАЯ КАРТА



северо-запад
Восточно-Европейской
равнины



МАСШТАБ 1:25 000 000
в 1 сантиметре 250 километров



полуостров
Камчатка

Западно-Сибирская
равнина

река Лена

Атлас стр.10-11

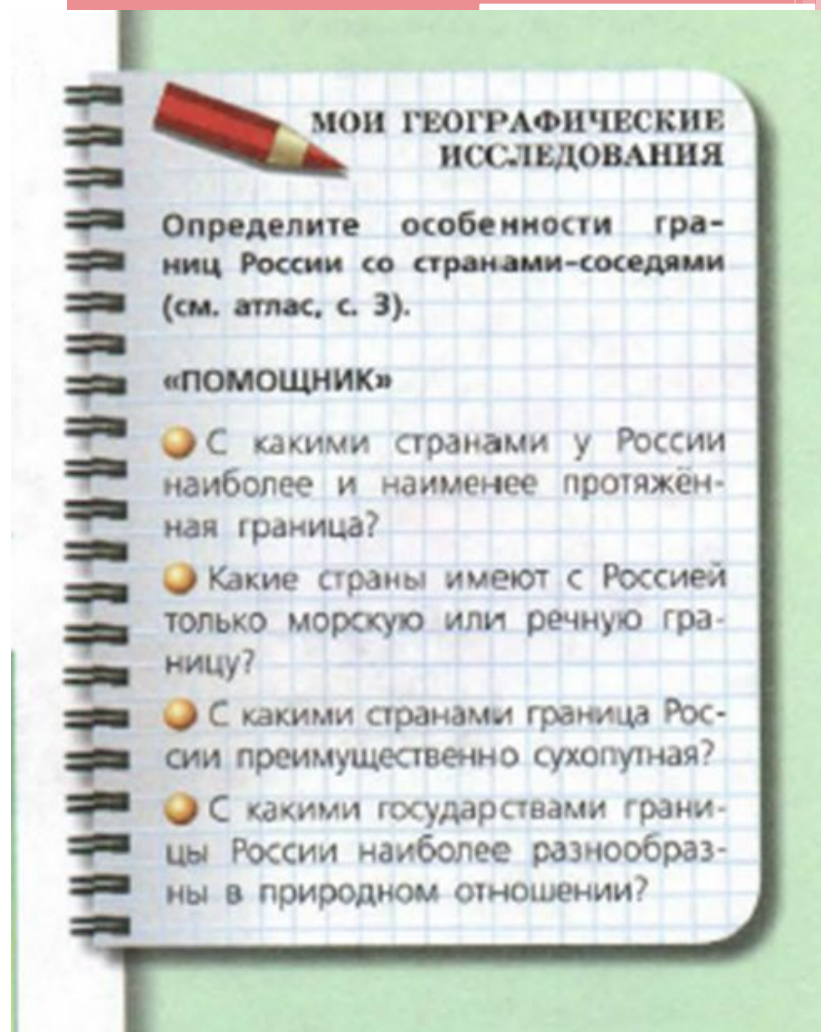
Работа с картой:

Задание: знать и уметь определять по карте как проходит граница России и с какими государствами граничит.

Практическая работа № 1
Определение ГП и оценка его
влияния на природу и жизнь людей
в России.

Работа на контурной карте стр.6-7

1. Обозначить государственную границу России.
2. Отметить государства и их столицы (16+2) граничащих с Россией.





Практическая работа №1 на контурной карте
(страница 6-7)
отметить государственную границу России
(красным цветом), нанести государства с
какими граничит Россия и их столицы.

Домашнее задание

Учебник: страница 8-9 п. 1 Вопросы и задания – устно (стр. 9)

Мои географические исследования (МГИ)
страница 9 – письменно

Атлас стр. 3; 10-11

Конспект в тетради

Работа на контурной карте

Стр.6-7

