

**Домашнее задание:**

**§ 5,**

**ПОДГОТОВИТЬ**

**устное рассуждение**

**«Роль семьи и школы**

**в социализации**

**личности»**



# **Взаимосвязь человека и общества**





# Проблемное задание!

Запишите по 5 синонимов  
слова «общество»



**В широком смысле**

**Общество-** это часть  
материального мира,  
которая обособилась от  
природы  
и взаимодействует  
с нею.



# В узком смысле

- Конкретный этап исторического развития общества
- Исторически развивающаяся совокупность отношений между людьми
- Характеристики качественного своеобразия той или иной организации общественной жизни





A top-down view of a group of people sitting in a circle on a grassy area. They are holding small, colorful flowers (purple, yellow, white) in their hands, which are raised towards the center of the circle. The text is overlaid on the image.

# Проблемное задание!

**Назвать  
основные  
подходы  
к изучению  
общества.**

# Подходы к изучению общества

## Натуралистический



**Ш.Монтескьё**



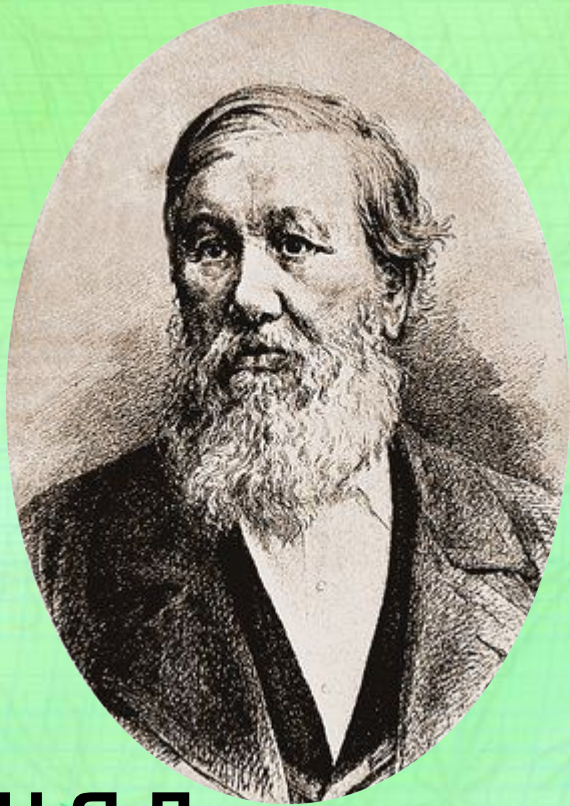
**Л.Н.Гумилёв**

**Общество-особая часть природы**





# Культурно-исторический



**Н.Я.Данилевский**

**Жизнь общества-  
область влияния  
моральных,  
эстетических и  
других духовных  
ценностей,  
составляющих  
основу культуры.**





# Идеалистический



**Ф.Гегель**

**Общественная жизнь  
объясняется исходя из  
развития сознания,  
признания ведущей роли  
духовных, идеальных  
явлений.**

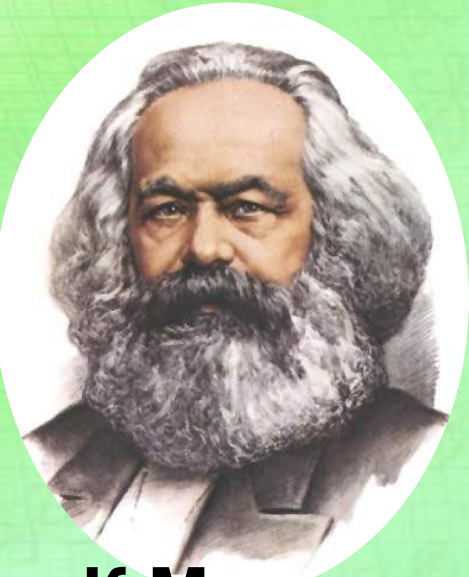
**История – это процесс  
движения общества  
к достижению  
некоторого идеала,  
высшей духовной цели.**



# Материалистический

**Основой  
общественной жизни  
выступает деятельность  
людей по удовлетворению  
своих материальных  
потребностей**

**(материальное производство);  
реальная материальная жизнь  
людей определяет их  
сознание.**




**К.Маркс**



**Ф.Энгельс**



The image depicts a surreal, digital environment. The floor is a vast, green circuit board with intricate white and yellow traces. Several large, glowing green spheres, resembling stylized globes or data nodes, float in the air. Silhouetted figures of people are scattered across the scene, some standing on the circuit board and others near the floating spheres, suggesting a virtual or augmented reality space. The overall color palette is dominated by green and yellow, with bright white highlights from the glowing elements.

Каковы же основные формы  
взаимосвязи человека  
и общества?



# Формы взаимосвязи человека и общества

Сферы жизни общества

Экономическая

Духовная

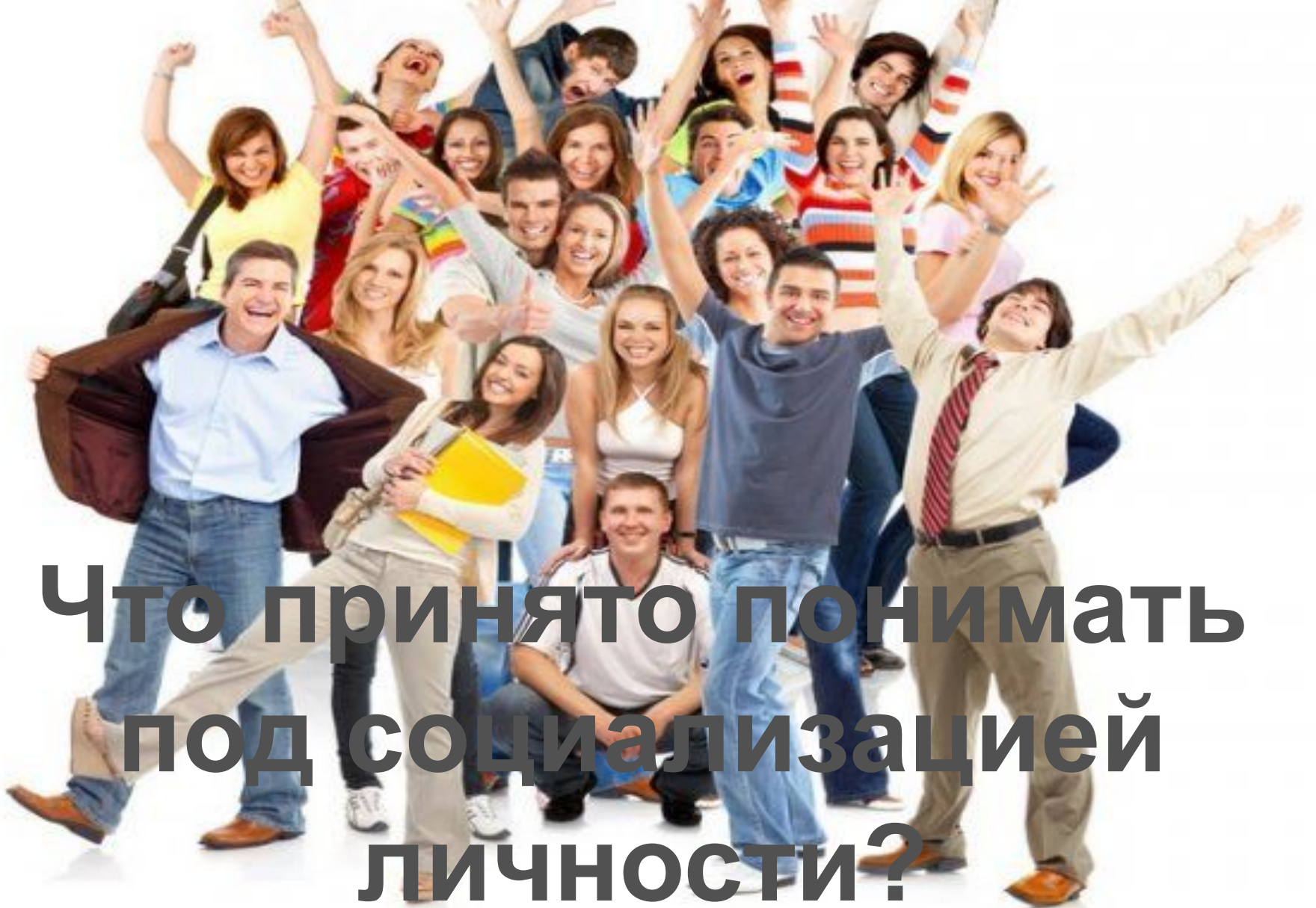
Социальная

Политико-  
правовая





# Проблемное задание!



**Что принято понимать  
под социализацией  
личности?**

*Социализация личности* - процесс усвоения человеком социального опыта, знаний, норм поведения, привычек, позволяющих ему стать полноценным членом общества.

*Социализация* – усвоение социальных ролей того общества, в котором человек живет.





Кто помогает в процессе  
социализации  
личности?



***Агенты социализации*** – конкретные люди, ответственные за обучение других людей культурным нормам и оказание им помощи в освоении различных социальных ролей.

***Агенты первичной социализации*** – ближайшее окружение человека (родители, братья, сестры, близкие и дальние родственники, друзья, учителя).



***Агенты вторичной социализации*** – должностные лица вуза, школы, предприятия, сотрудники телевидения, воспитатели дошкольных учреждений.





***Институты социализации*** – социальные учреждения, влияющие на процесс социализации и направляющие его.



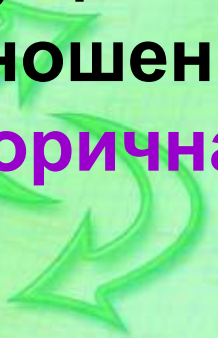
***Первичный институт социализации*** – семья, дошкольные учреждения, школа.

***Вторичный институт социализации*** – СМИ, армия, церковь.

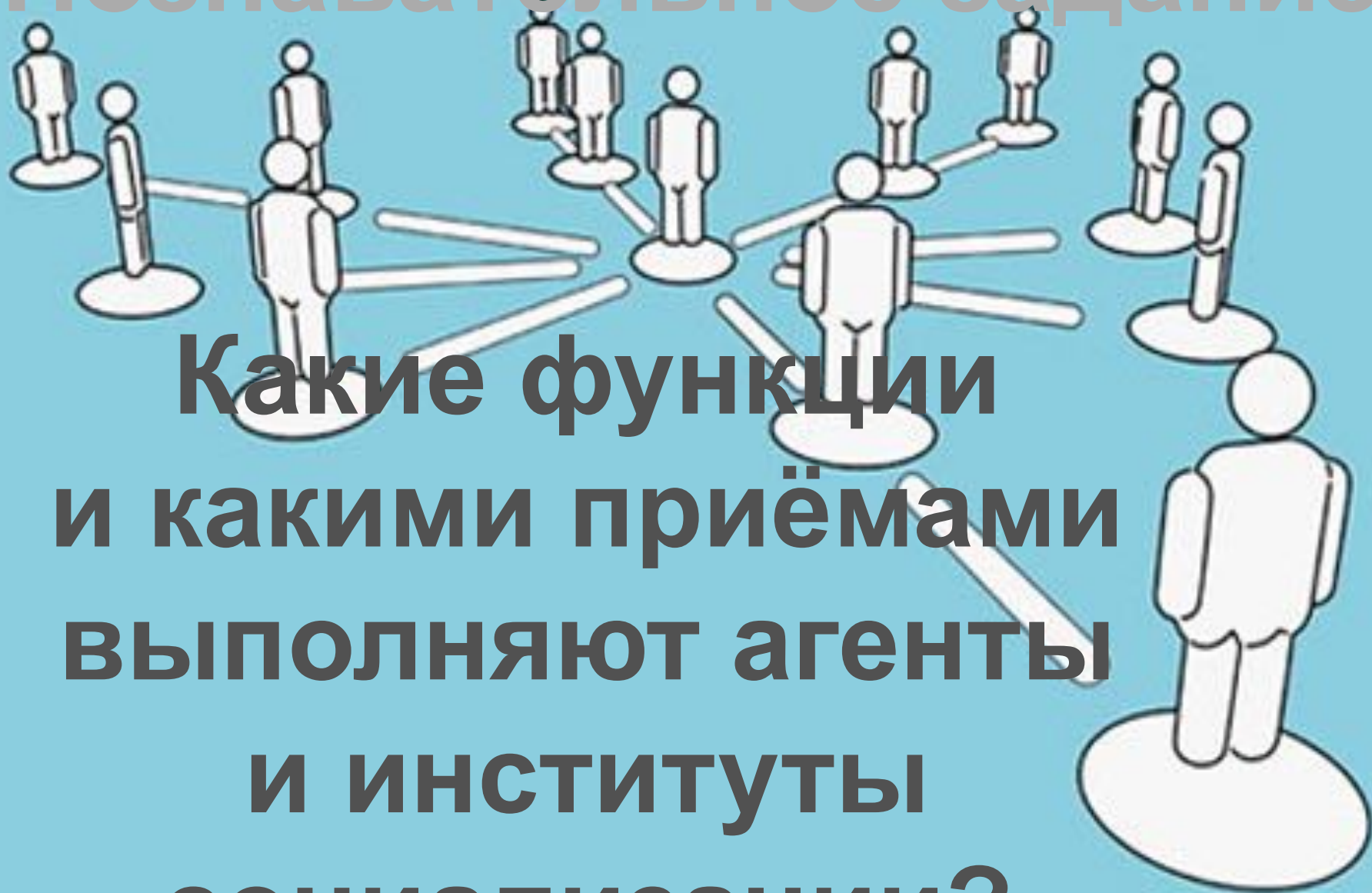
***Первичная социализация личности***

осуществляется в сфере межличностных отношений;

***Вторичная*** – в сфере социальных отношений;



Познавательное задание!



**Какие функции  
и какими приёмами  
выполняют агенты  
и институты  
социализации?**



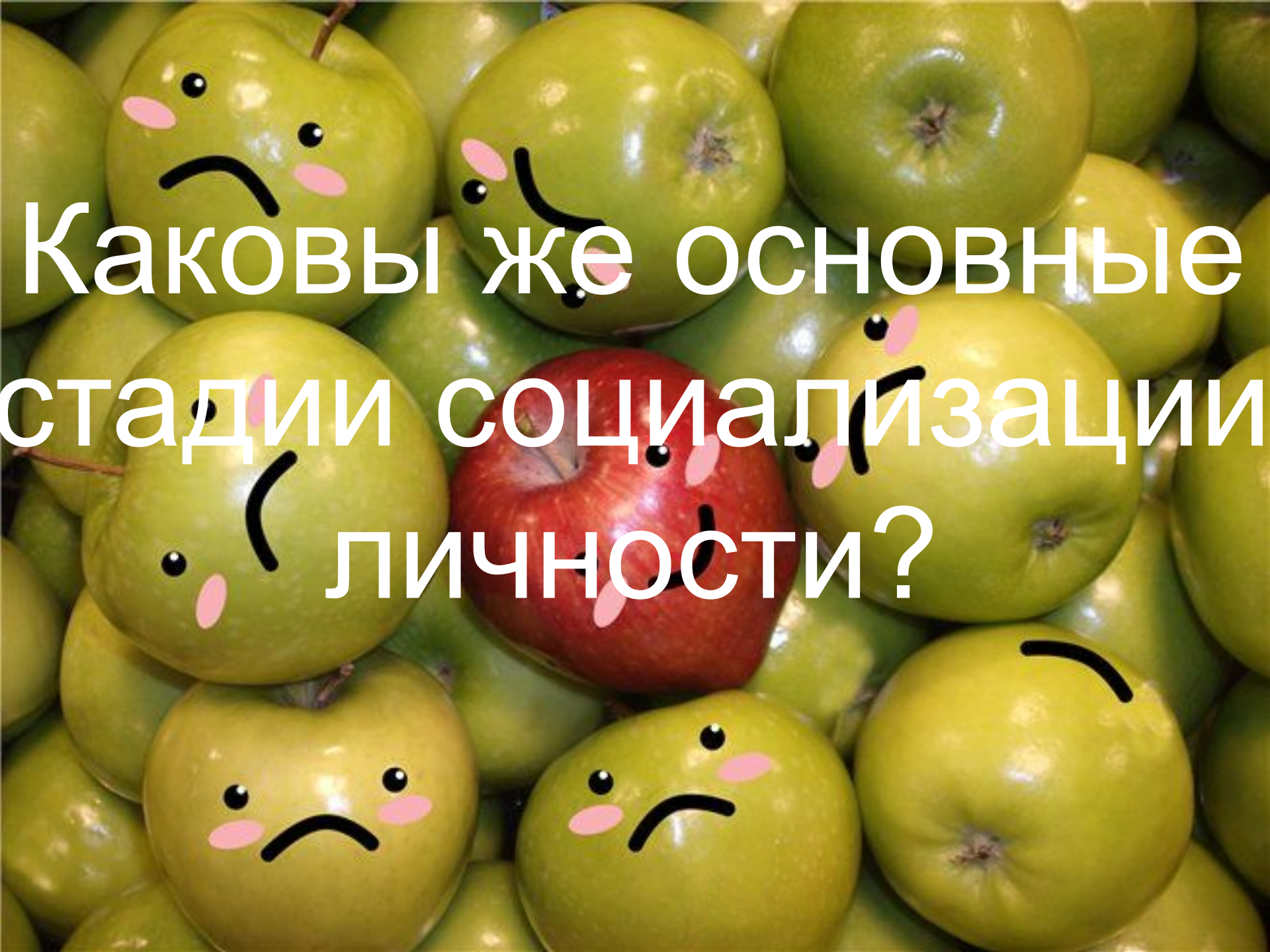
## Функции агентов и институтов социализации:

1. Обучают людей принятым в обществе культурным нормам и образцам поведения.
2. Осуществляют социальный контроль за тем, насколько прочно, глубоко и правильно эти нормы и образцы поведения усвоены личностью.

## Приемы социализации (элементы контроля):

- 1) поощрение;
- 2) наказание.





Каковы же основные  
стадии социализации  
личности?



# Стадии социализации:

**первичная социализация** (от рождения до подросткового периода ребенок усваивает социальный опыт некритически, приспосабливается, подражает);

**стадия индивидуализации** (появляется желание выделить себя среди других, критическое отношение к общественным нормам поведения);

**стадия интеграции** (появляется желание найти свое место в обществе, «вписаться в общество»).