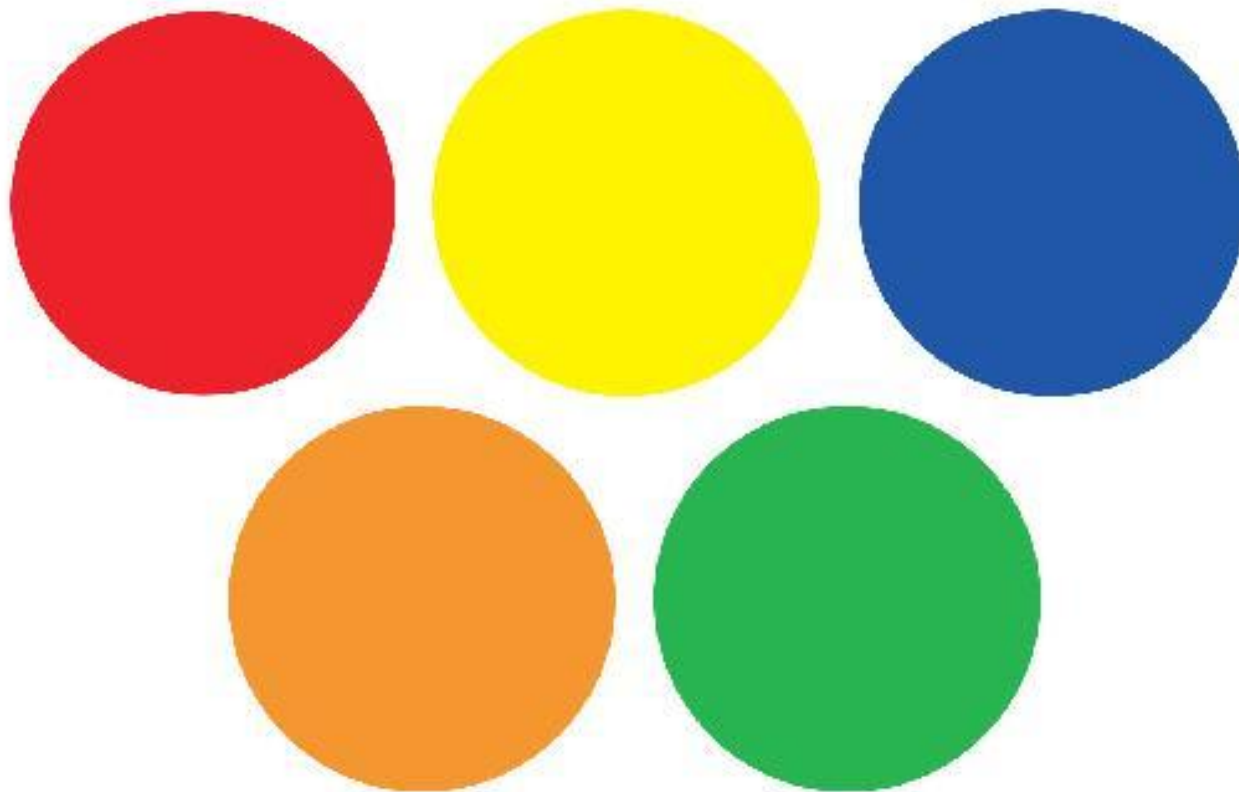


*«Теплые и  
холодные цвета.  
Борьба теплого и  
холодного.»*

---



**Ты знаешь много цветов!**



Выбери из предложенных основные цвета.



Основные цвета:  
красный, желтый, синий

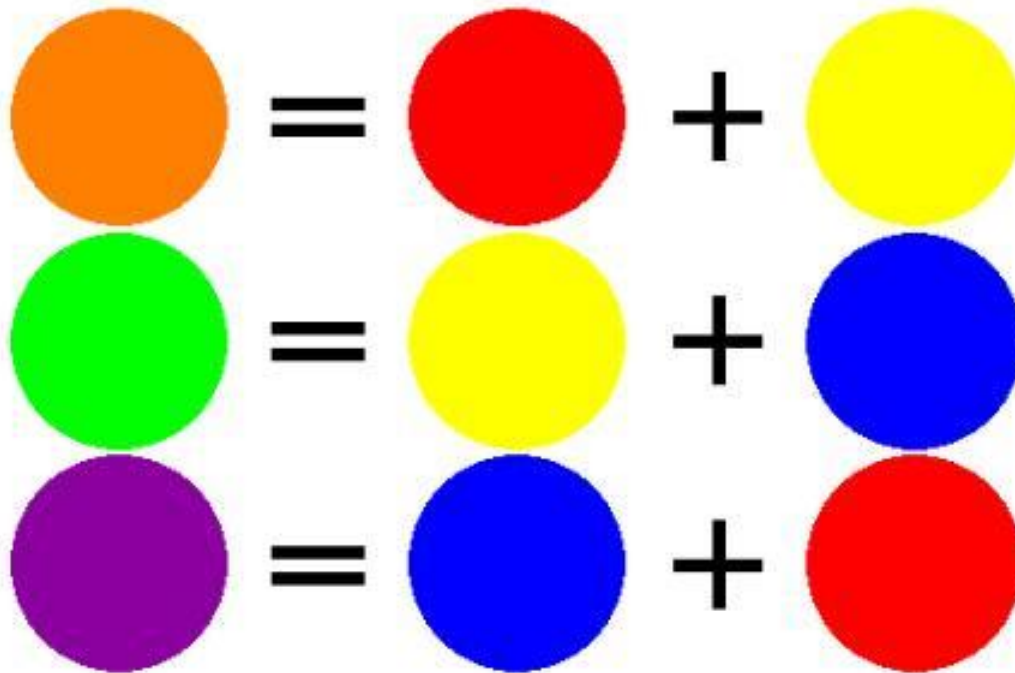


Молодец!



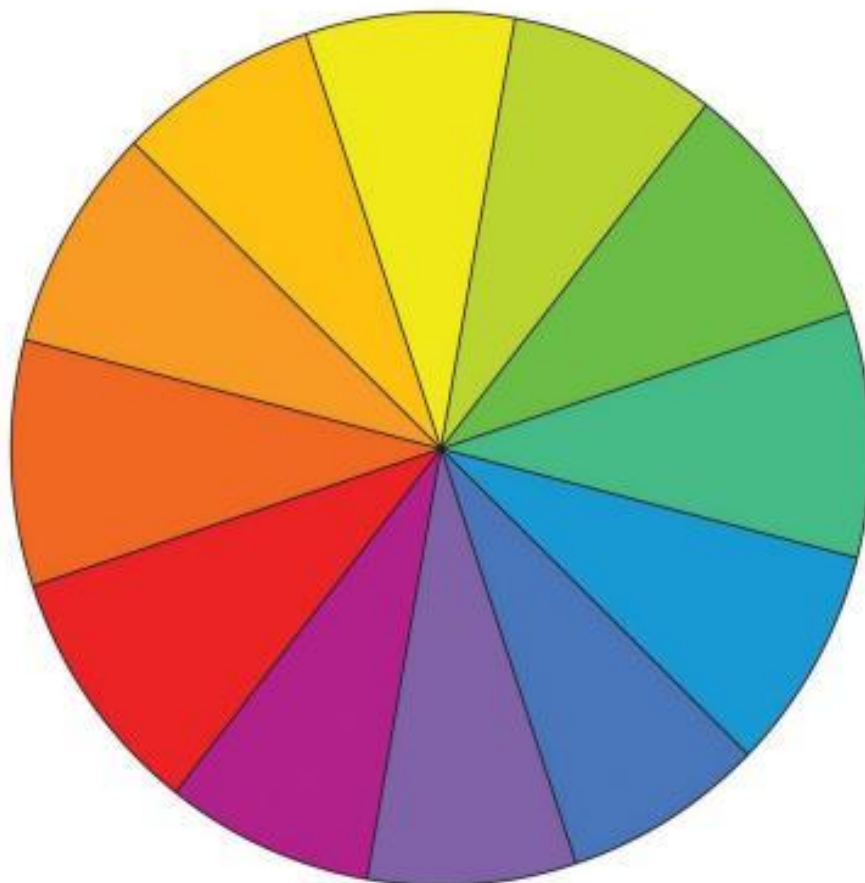
Смешивая основные цвета,  
мы получаем дополнительные

(оранжевый, зеленый, фиолетовый)





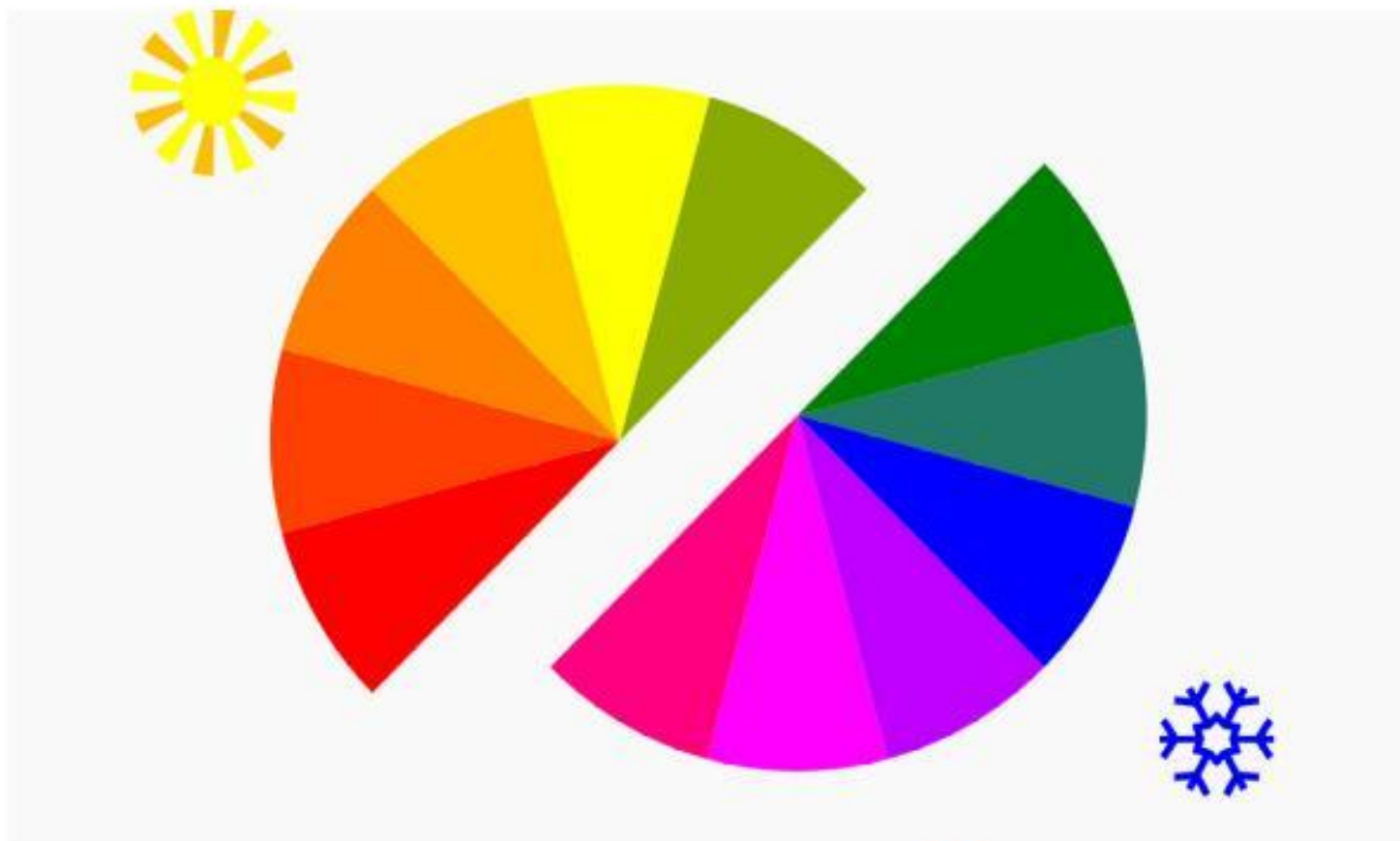
Посмотри на цветовой круг, и определи, где теплые, а где холодные цвета.





Молодец!

Теплые цвета



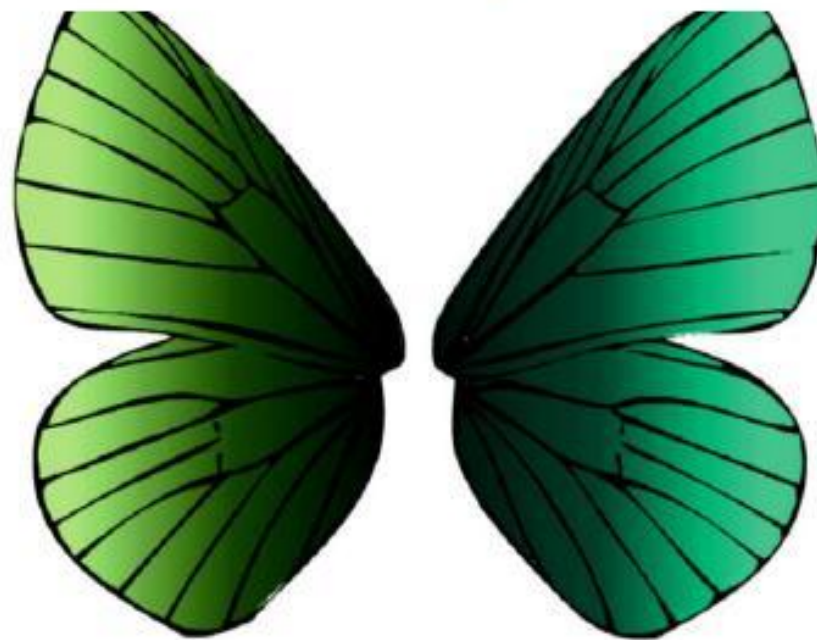
Холодные цвета

# Волшебницы помогут запомнить!





Но существует между волшебницами спор.  
Они не знают, как назвать зеленый цвет –  
теплым или холодным. Как вы думаете,  
почему?







Если в зеленом  
окажется больше  
холодных синих,  
он станет холодным.

Но если постарается  
другая волшебница и в  
синий опустит большой  
желтый луч – зеленый  
цвет станет теплее





# Как цвет сделать холодным?

Добавляем холодный цвет (синий)



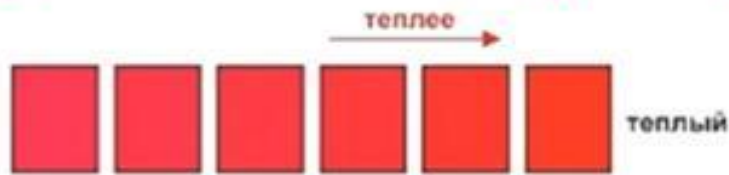
# Картины в холодных тонах



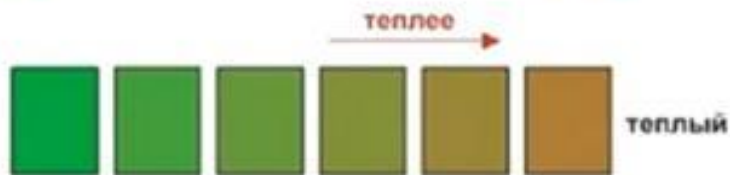


# Как цвет сделать теплым?

Добавляем теплый цвет (красный)



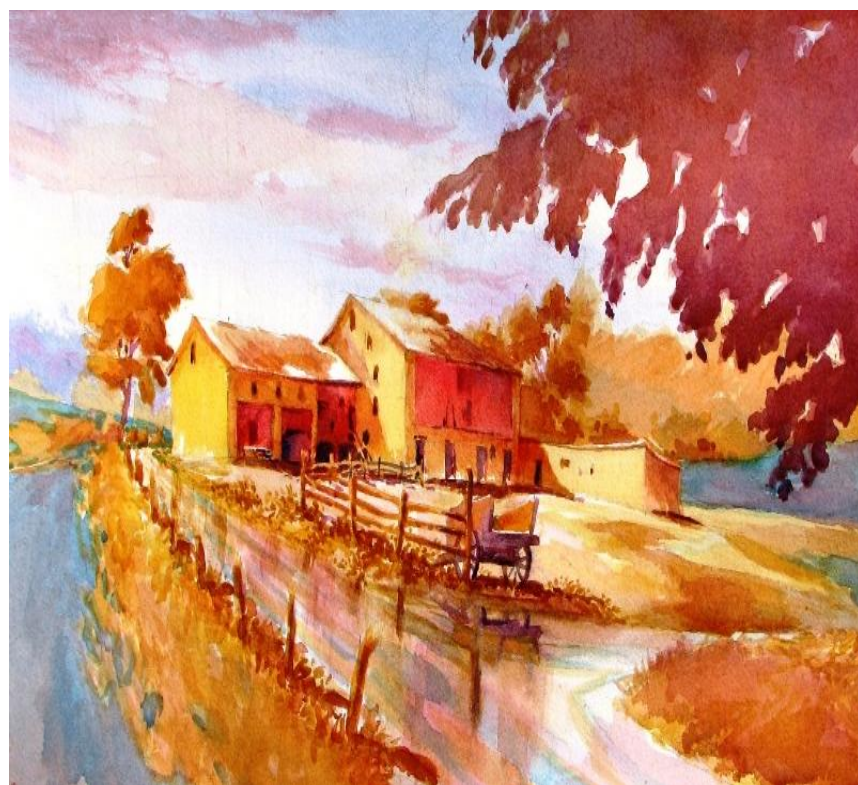
Добавляем теплый цвет (охру)



Добавляем теплый цвет \_\_\_\_\_



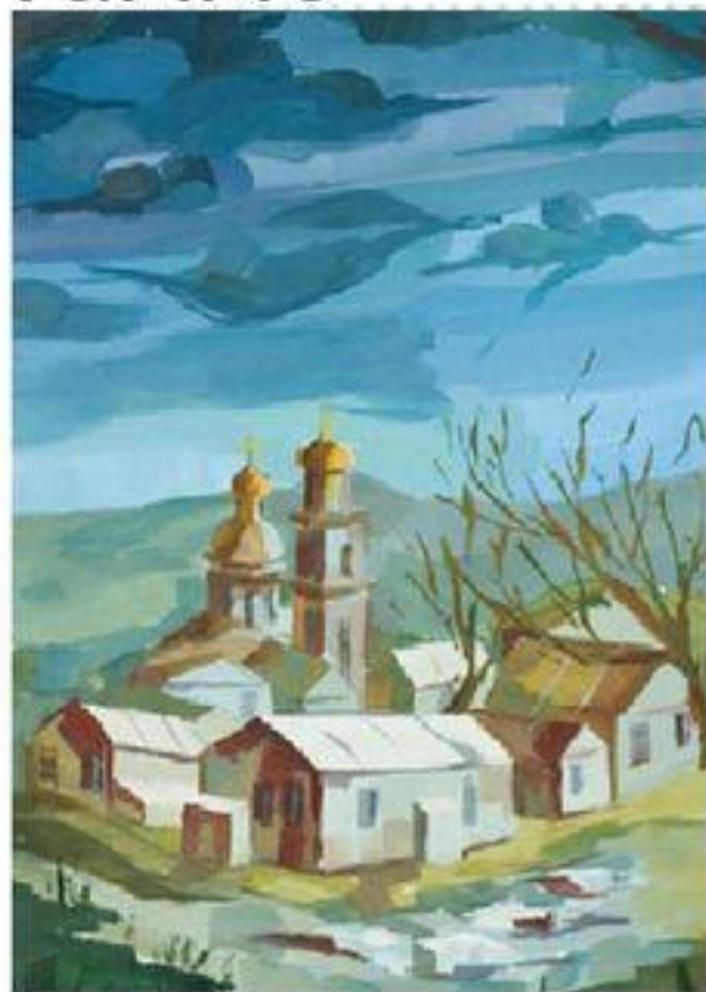
# Картины в теплых тонах



# Тёплая и холодная цветовая гамма



# Картина в тёплой и холодной цветовой гамме



# Смешанная цветовая гамма в картине







Рассмотрите пейзажи.  
Какой пейзаж «теплый», а какой «холодный»?  
Почему?



Архип Куинджи "Эльбрус вечером".  
"Пейзаж с дюнами".



Ян ван Гойен

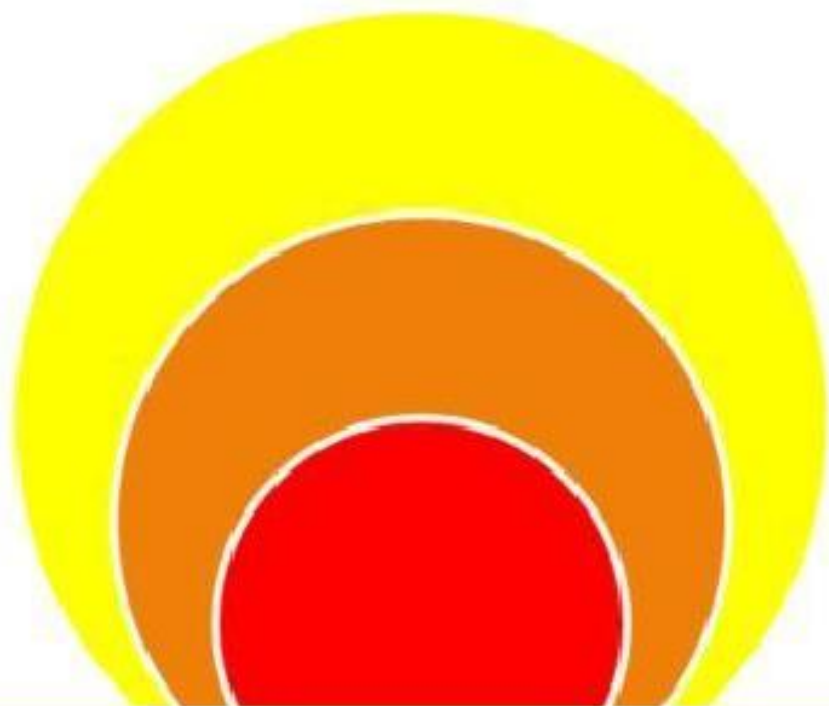


# Молодец!

- У волшебниц есть еще один секрет: расположенные рядом теплые и холодные цвета помогают друг другу звучать громче, ярче и сочнее.



Теплые - зрительно  
приближают



Холодные - зрительно  
отодвигают



Какая цветовая  
гамма  
в картине?





Благодарю за урок!