



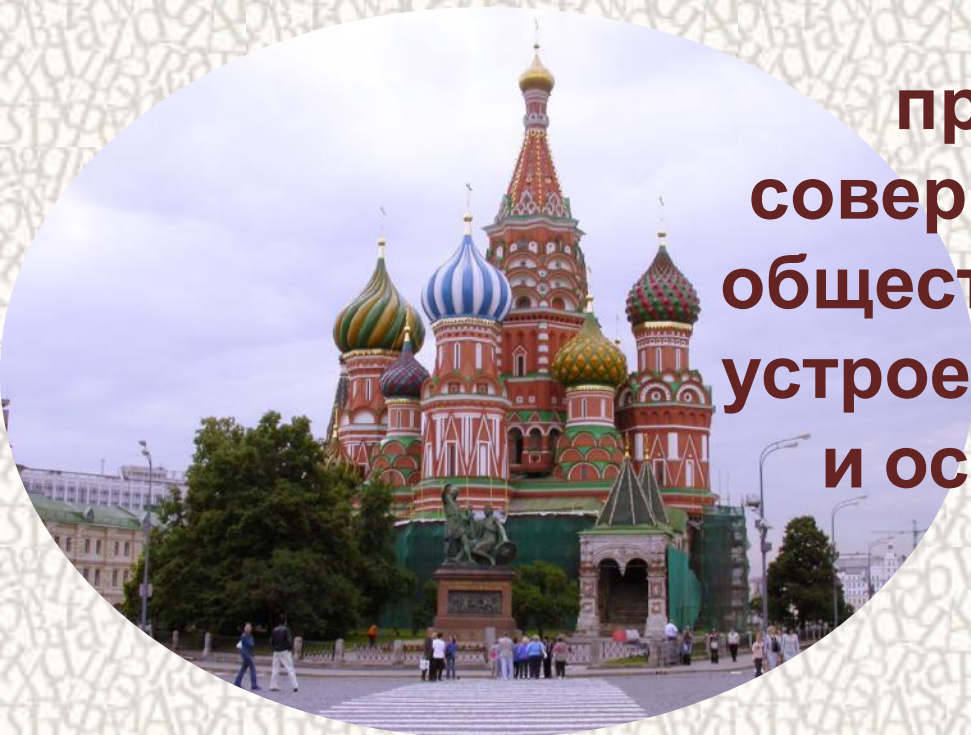
**Службу служит иерей,
Предстоит от всех людей.
Дух Святой сослужит там,
Дом Господень, или** ✦ ✦ ✦ ✦ ✦



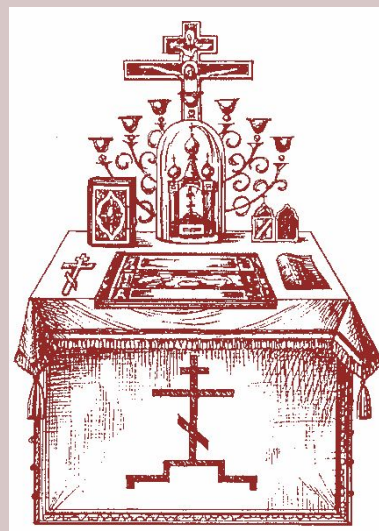
Храмы



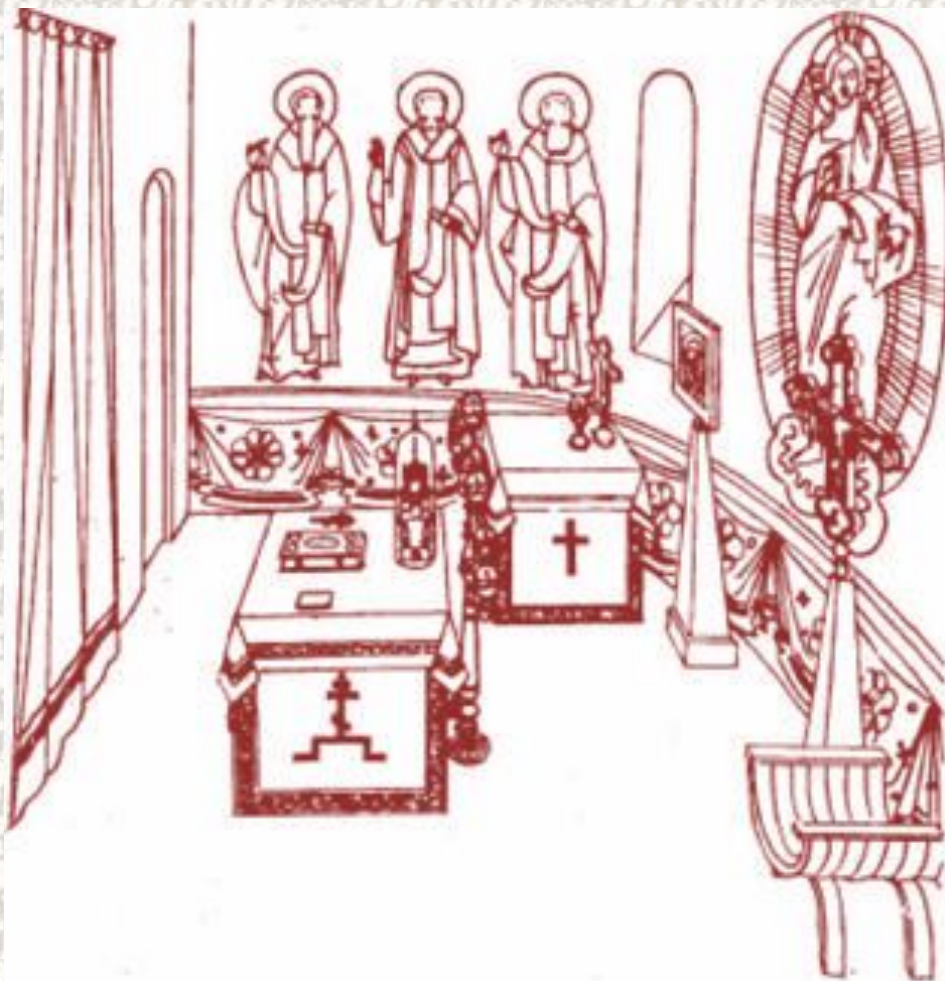
ХРАМ - здание,
предназначенное для
совершения в нем литургии и
общественной молитвы, особо
устроенное - имеющее престол
и освященное архиереем.



Восседает на Престоле
В славы жарком ореоле
Наш Отец и Государь.
Здесь Ему священник служит,
Здесь он просит все, что нужно.
И сейчас, совсем как встарь,
Божий дом — святой



Алтарь



**АЛТАРЬ (высокий
жертвенник) -
восточная, главная
часть храма, в
которой находится
престол.**





**Чтобы Чашу, где Христос,
Кто пока что не подрост,
Видеть мог со всех сторон,
Возвышается**

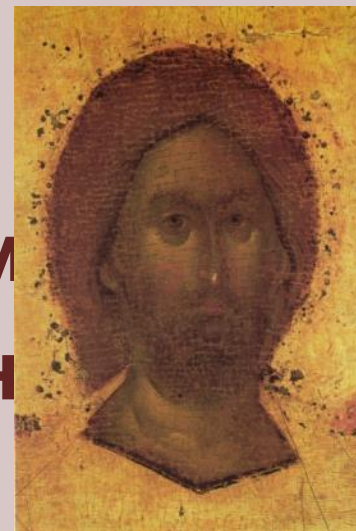


АМВОНЪ

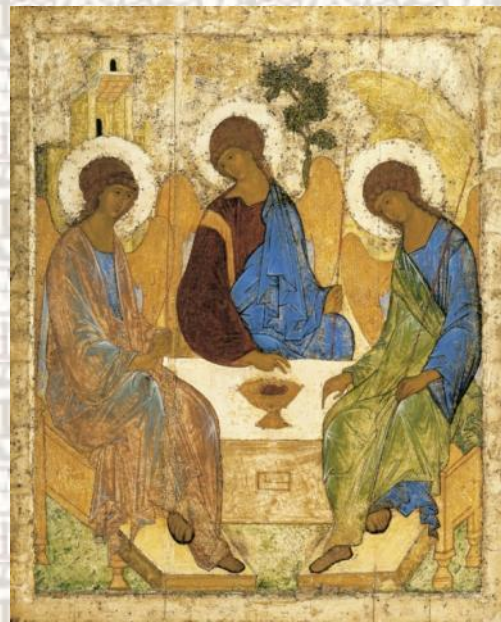
АМВОН (восходить) - часть солеи, выдающаяся полукружием в центр храма напротив царских врат. Служит для произнесения проповедей, *ектений*, чтения Евангелия и т.п.



К этим я изображеньям
Приступаю с уваженьем
Приложусь благоговейно
И от них святым елеем
Я помазания жду.
Я молюсь, кладу поклоны
Образам, святым



Іко́на



ИКОНА (образ, изображение) -изображение Иисуса Христа, Богородицы, святого, евангельского или церковно-исторического события.

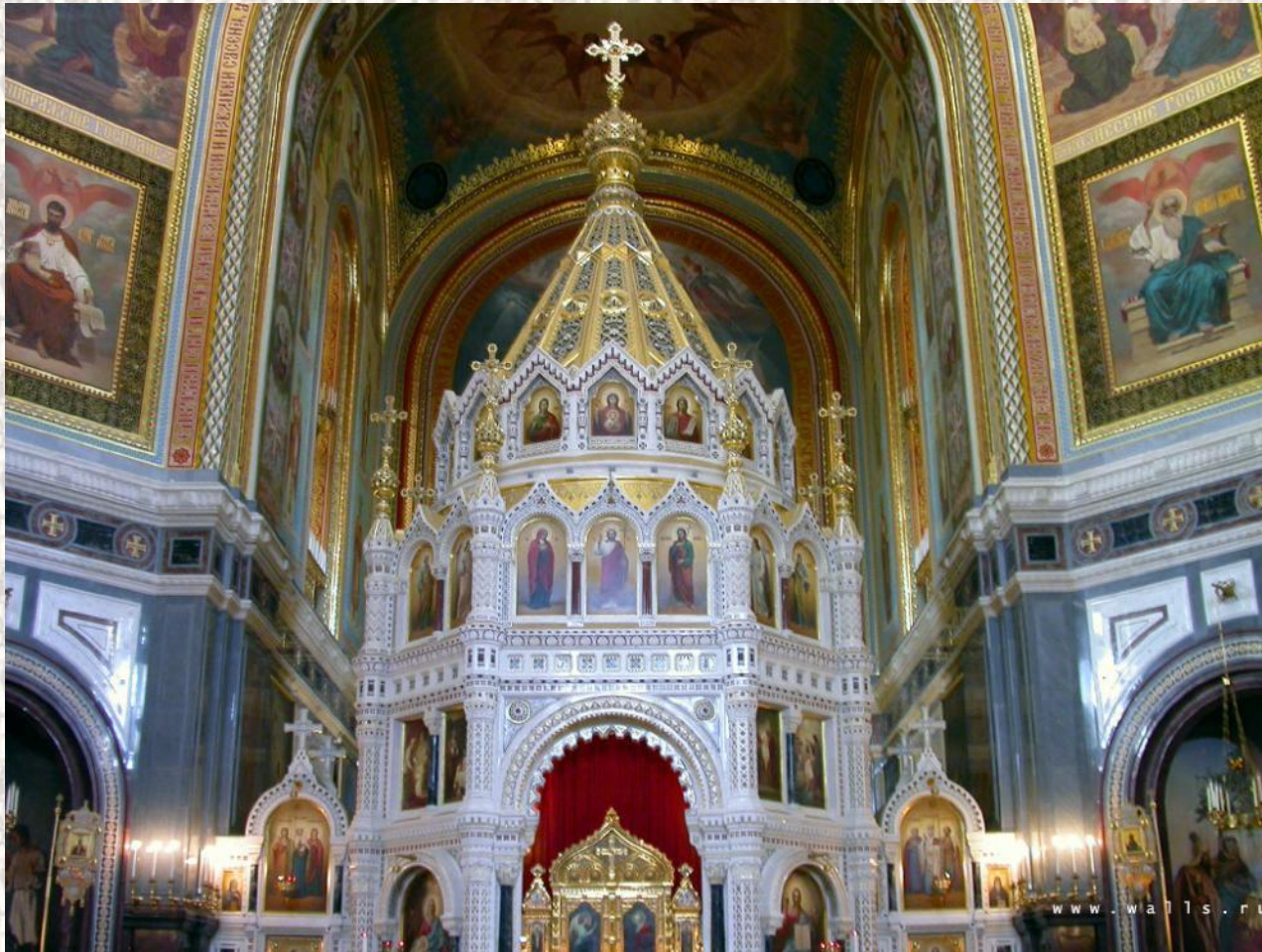


Отделен алтарь от храма,
Здесь висят иконы в рамах,
Пред киотами лампы
Зажигаются как надо,
Перед службою, как раз.
Это что?



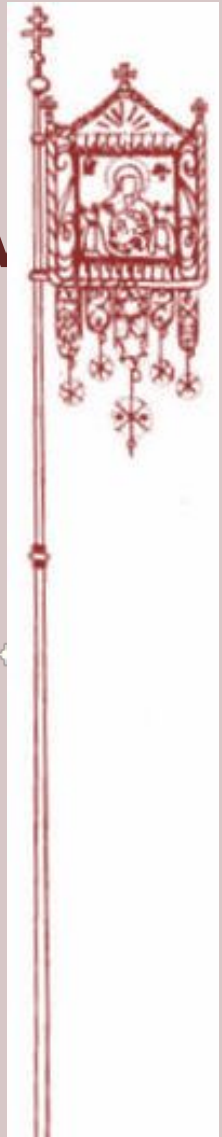
Иконостас

ИКОНОСТАС -
перегородка,
разделяющая
алтарь и
среднюю
часть храма.
Состоит из
икон,
расположенны
х ярусами.
Число ярусов
бывает от трех





**Крестный ход обходит храм
Приходите, люди, к нам!
Наши ближние и друзья!
Впереди несут**




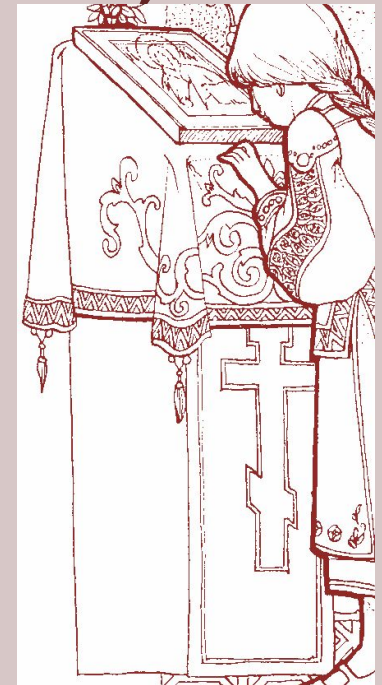
Хоругвь

ХОРУГВЬ - укрепленное на длинном древке полотнище с изображением Иисуса Христа, Богородицы или святых. Во время крестного хода хоругви несут впереди шествия.





Чтобы мыслей череда
К Богу лишь вела всегда,
Чтоб стоять мне, как свеча,
Чтоб молитва горяча
Моя к Господу была,
Я забуду все дела,
А молитвенник я свой
Положу на 



Аналой

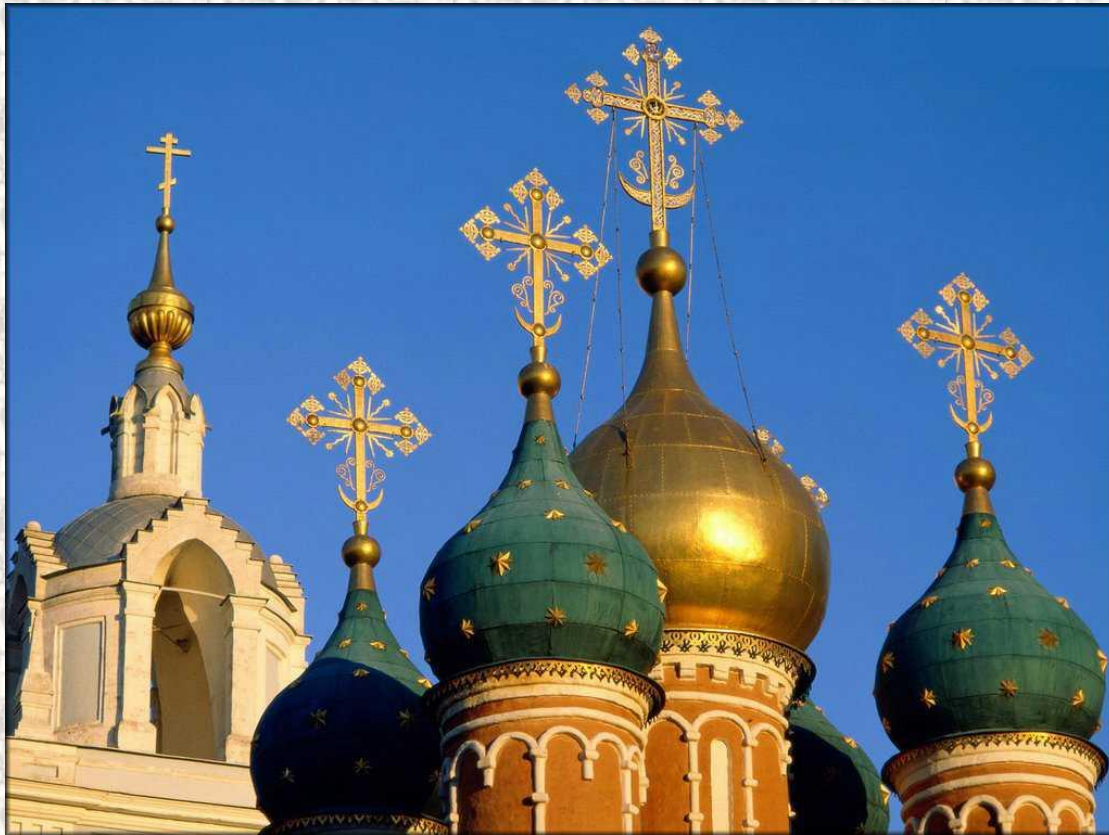
АНАЛОЙ - высокая подставка с покатым верхом, на которую кладутся богослужебные книги или иконы.



Посмотри, туман окутал
Паперть, храм
и даже



Купол



КУПОЛ – глава на храме. Купола также называют маковицами.

