

SWPS

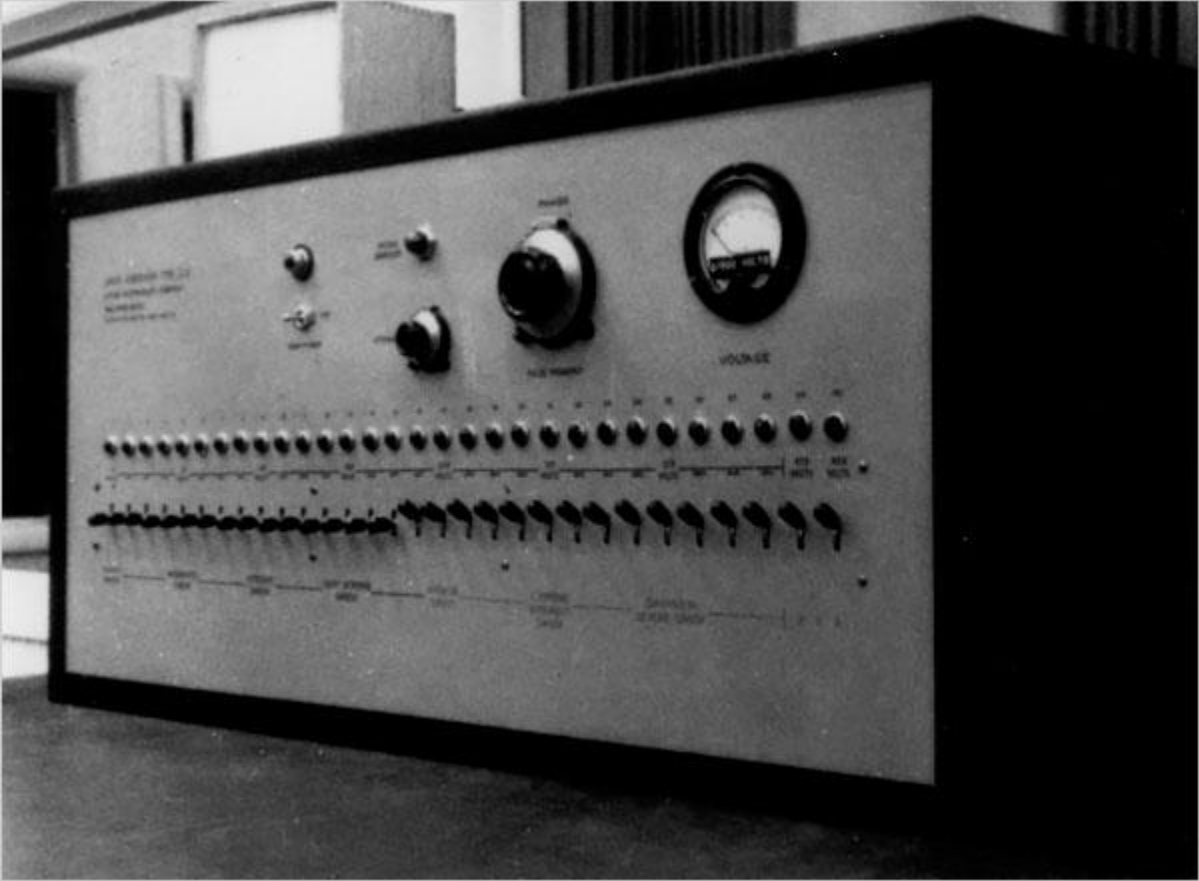
Zaawansowana psychologia  
społeczna  
POSŁUSZEŃSTWO

WYKŁAD 2

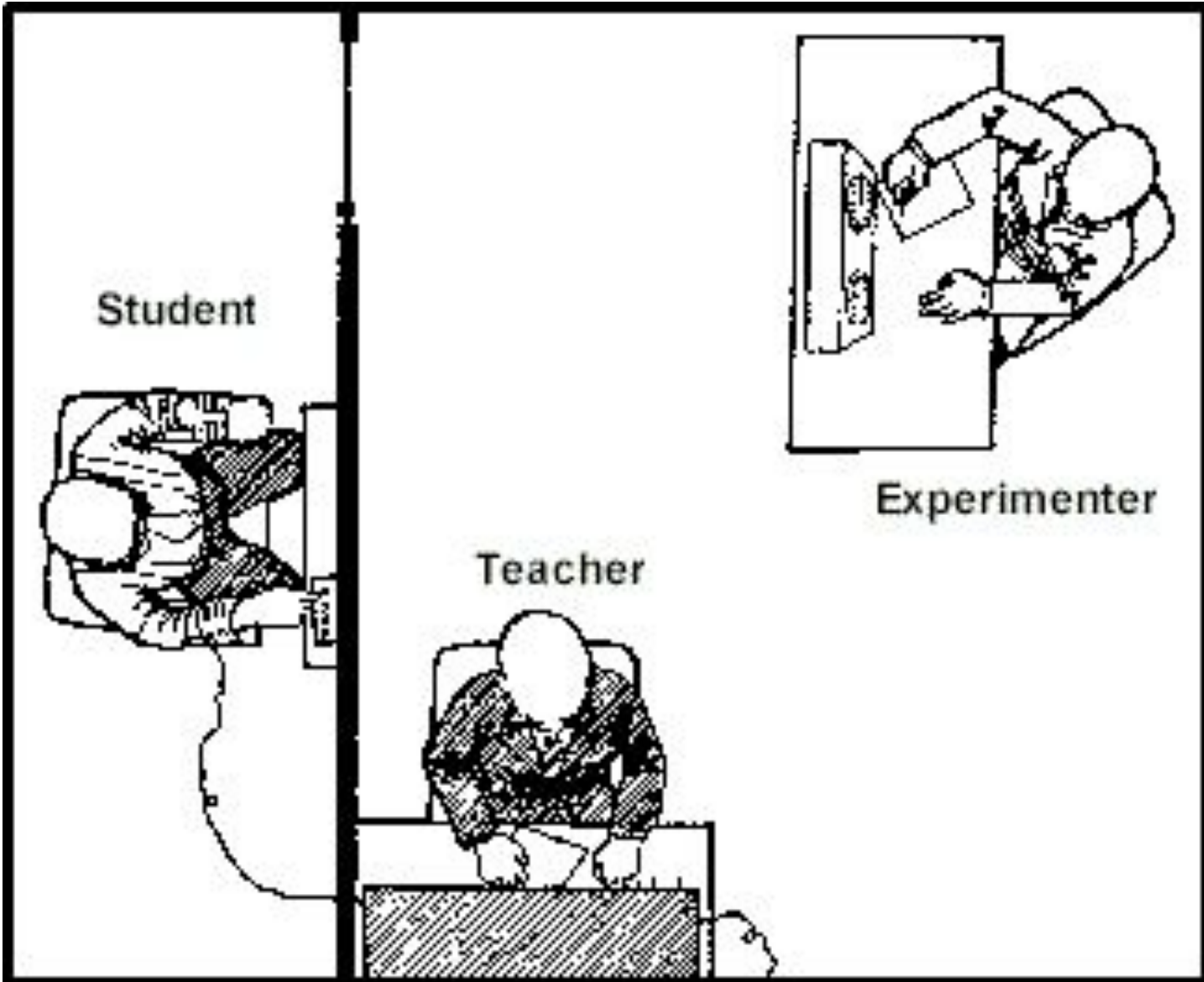






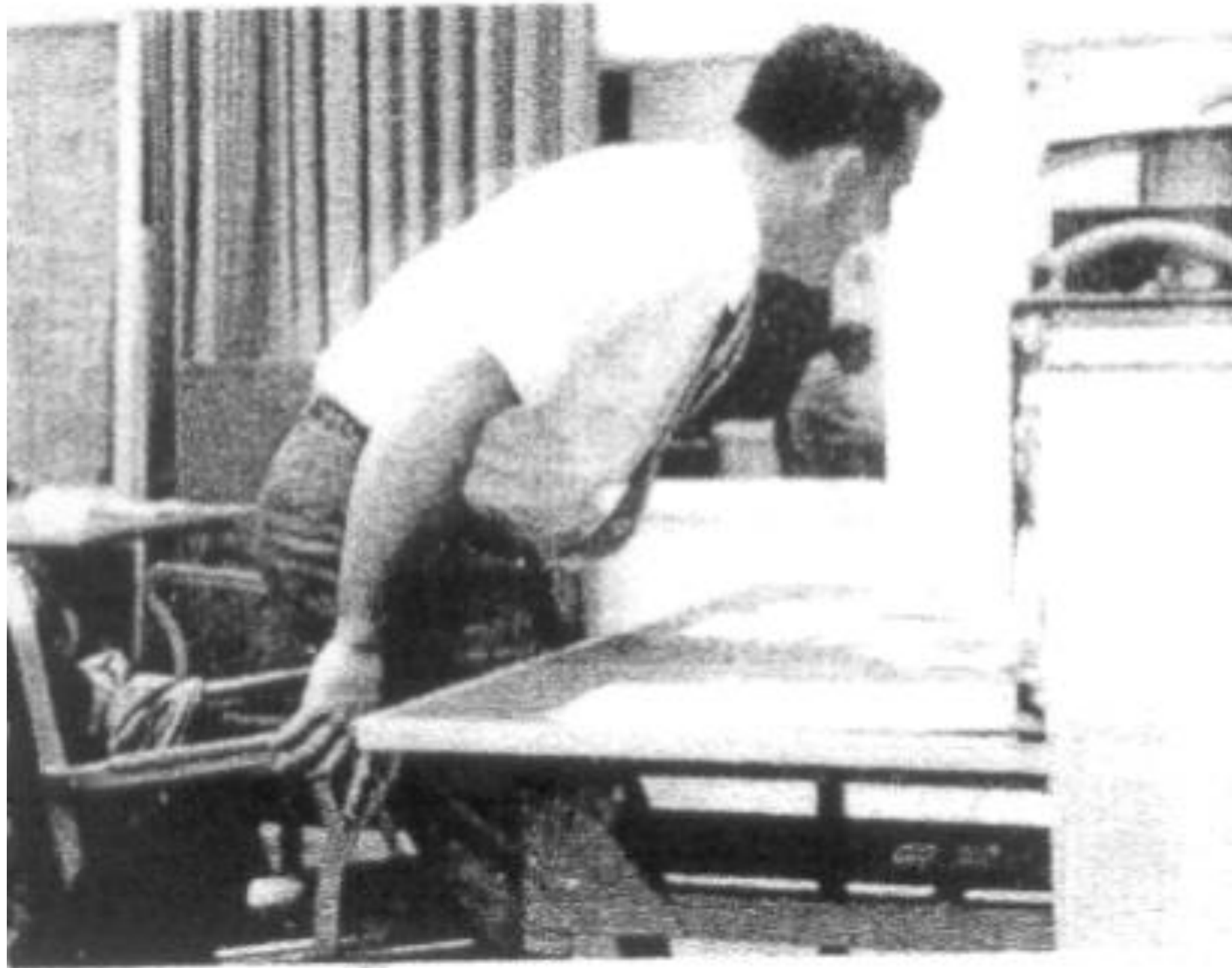










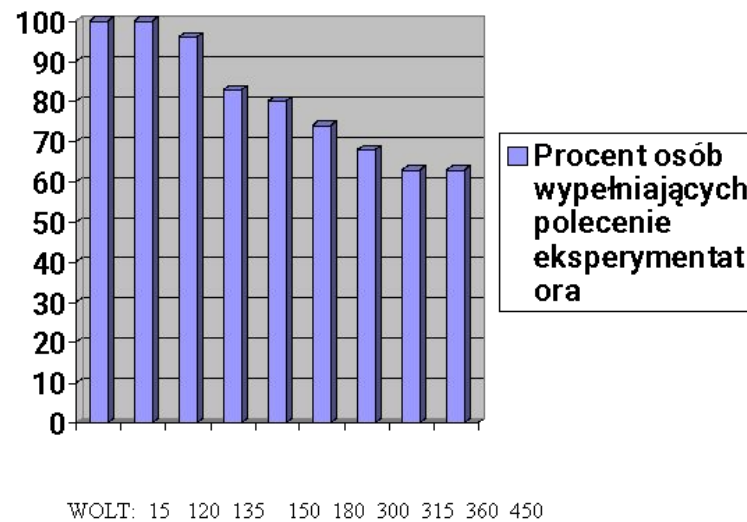


# Wyniki

Rycina 1.1

Odsetki osób, które wypełniały polecenia eksperymentatora, wciskając klawisze generatora prądu elektrycznego, opisane poszczególnymi wartościami.

Na podstawie: Miligram (1965).





# Kilka mitów

- Mit „badani wiedzieli”
- Specyficzna zbadana próbka
- Agresja drzemiąca w człowieku

# Interpretacja Milgrama

STAN POSREDNICTWA W  
DZIAŁANIU

# Czynniki zgodne z interpretacją Milgrama

- Efekt zastąpienia autorytetu „człowiekiem z ulicy”
- Eksp. „Goniec” (Kilham & Mann, 1974)

# Czynniki sprzeczne

- Przypisywanie odpowiedzialności
- Brak korelacji między odp. eksperymentatora a momentem kończenia swego udziału
- Sprzeciw najczęstszy przy komendzie „Nie masz wyboru. Musisz kontynuować”

# Interpretacje alternatywne

- Niejasność, nowość, niezwykłość sytuacji (Lutsky)
- Normy i oczekiwania społeczne (Collins & Brief)
- Wielokrotna stopa w drzwiach (Gilbert)
- Ograniczenie samoświadomości
- Socjalizacja bezrefleksyjnego posłuszeństwa



Milgram po polsku...

**REKRUTACJA:**

**Ogłoszenie w bezpłatnej  
gazecie METRO**

reklama

Lubisz eksperymentować?  
Przysłuż się nauce i zdobądź

50 zł w 50 minut



# Weź udział w badaniach nad pamięcią!

Nie musisz mieć żadnego specjalnego przygotowania ani doświadczenia - musisz tylko chcieć.  
Szukamy ochotników pomiędzy 20 a 50 rokiem życia. W badaniu nie mogą brać udziału studenci.

Zgłoś się drogą telefoniczną: **71 750 72 98**

lub mailowo: [sekretariat.eksperyment@swps.edu.pl](mailto:sekretariat.eksperyment@swps.edu.pl)

Miejsce eksperymentu: Szkoła Wyższa Psychologii Społecznej we Wrocławiu, ul. Ostrowskiego 30b

Badanie nie wiąże się z żadnymi czasowymi konsekwencjami. Będzie odbywało się w dogodnych dla uczestników godzinach w ustalonych z nimi terminach. Pieniądze za udział w badaniu zostaną wypłacone po zakwalifikowaniu się do badania, przed rozpoczęciem eksperymentu.

**BADANIA NAD  
PAMIĘCIĄ I UCZENIEM  
SIĘ**

(z ogłoszenia  
prasowego)

**PROSZĘ ZGŁASZAĆ SIĘ  
DO POKOJU 42**





SHOCK GENERATOR TYPE Z1B  
DYSON INSTRUMENT COMPANY  
WALTHAM, MASS.  
OUTPUT 15 VOLTS - 450 VOLTS

MAINTENANCE

ON

OFF

OFF

OFF

OFF

OFF

OFF

OFF

OFF

OFF

OFF

OFF

OFF

OFF

OFF

OFF

OFF



# Co badaliśmy?

- Hipoteza Gilberta
- Uczeń – kobietą
- Groźba odwetu
- Płacenie z góry

# Inne przykłady uległości wobec przełożonego/autorytetu

- Kapitanoza
- Eksperyment Meusa i wsp.
- Posłuszeństwo pielęgniarek



# Inne przykłady hiperuległości

- Syndrom sztokholmski
- Mentalność Sambo
- Syndrom maltretowanego współmałżonka
- Uległość w niektórych grupach kultowych
- Huśtawka emocjonalna