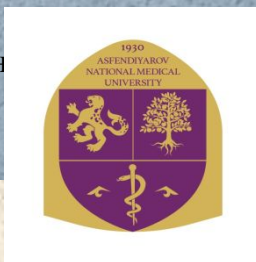


С.Ж.Асфендияров атындағы  
Қазақ ұлттық медицина  
университеті



Казахский Национальный  
Медицинский Университет  
имени С.Д.Асфендиярова

## Нәрестенің бас өлшемдері және иық, жамбас өлшемдері

Орындаған: Қалықова Ақпейіл  
Саниязова Анеля  
Тобы: 17-021-02

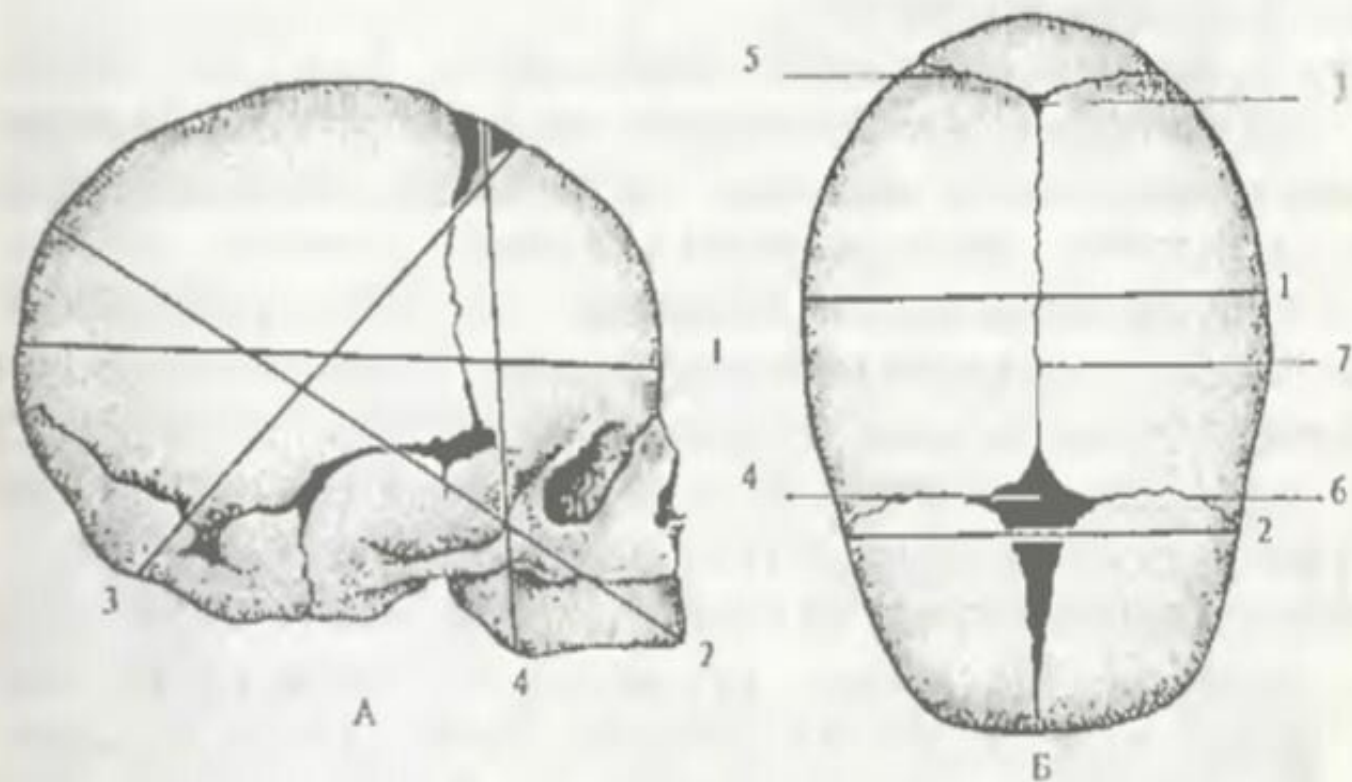
## **Кіріспе.**

Акушерия тәжірибесінде нәрестенің бас сүйегінің сыртқы пішінін және оның өлшемдерін білудің маңызы зор, себебі босану кезеңдерінде бірінші болып 96 %-да нәресте басымен , 3-4%-да жамбаспен жамбас қуысынан өтеді, өзінің көлеміне байланысты нәресте басы босану жолдарында көптеген кедергілерге ұшырайды.

Сүйек ерекшеліктері. Бет сүйектері қатты байланысқан. Ми сауытының сүйектері фиброзбен жалғасқан, осыған байланысты босану кезеңінде ми сауытының сүйектері жылжымалы және қозғалмалы болып келеді. Нәресте басының сырт пішіні өзгеріп тұрады.

## Бас сүйегінің өлшемдері.

- 1.Тік өлшем- кеңсірік пен шүйде бұдырмағының арасы 12 см, айналымы 34см.
- 2.Үлкен қиғаш өлшем- иек пен шүйде бұдырмасының арасы 13-13,5 см, айналымы 38-42 см
- 3.Кіші қиғаш өлшем –шүйде ойығынан үлкен еңбектің алдыңғы шегіне дейін-9,5 см, айналымы-32 см.
- 4.Ортаңғы қиғаш өлшем- шүйде ойығынан маңдай шашпен ұштасқан жеріне дейін-10 см, айналымы -32 см.
- 5.Вертикальды өлшем-төбенің ең шығыңқы жерінен, тілшік астына дейін-9,5-10см, айналымы-32см.
- 6.Үлкен көлденең өлшем-төбе сүйектерінің шығыңқы бұдырларының ең алыс аралығы-9,5см.
- 7.Кіші көлденең өлшем-самай жігінің ең алыс аралығы-8 см



**7-сурет. Жетілген нәрестенің бас сүйегі:**

А -- қырынан көрінісі: 1 – тік өлшем; 2 – үлкен қиғаш өлшем; 3–кіші қиғаш өлшем; 4 – вертикальды өлшем. Б – үстіңгі жағынан көрініс: 1 – үлкен колденең өлшем; 2 – кіші колденең өлшем; 3–кіші еңбек; 4–үлкен еңбек; 5–шүйде жігі; 6–самай жігі; 7–сагиталды жігі.

# Дене өлшемдері.

Иық өлшемдері- иықтың көлденең ұзындығы-12 см,  
айналымы- 35 см , жамбастың көлденең өлшемі- 9-9,5 см,  
айналымы – 28 см.

Жамбас өлшемдері-

көлденең өлшемі 9-9,5 см айналымы 27-28 см

## **Жамбас өлшемдері**

Әйел жамбас қуысының құрылысы акушерлік іс және гинекологияда маңызды орын алады.

Әйел жамбас қуысында ішкі ағзалар:тік ішек,қуық, жатыр,жыныс бездері орналасқан.

Әйел жамбасы нәресте туылар кезде туу жолдарын құрайды.

Сондықтан акушерлік іс және гинекологияда әйелдің кіші және үлкен жамбас өлшемдерінің маңызы зор.

Себебі,бала туылар кезде жамбас қуысы өлшемдеріне байланысты дәрігер тактикасы анықталады.

Мысалы,туа біткен аномалияларда,тар жамбас кезіндегі,ірі нәрестенің туылуы кезіндегі дәрігердің іс-әрекеті.

**Үлкен жамбас қуысы** кіші жамбас қуысымен салыстырғанда кең және көлемді. Оның қуысы екі жағынан мықын сүйегінің ойыс беттерімен, артқы жағы Y бел омыртқамен шектеліп жатады. Үлкен жамбас қуысының төрт өлшемі бар: үш көлденең және бір тік өлшемі:

1. *Distantia cristarum* - мықын сүйегі қырларының нүктелік аралығы (28-29 см). Ол үшін өлшегіштің түймелерін мықын сүйегі қырының сыртқы бетімен жылжытып, оның ең алшақ нүктелерінің арасын өлшейді.
2. *Distantia sriagarum* - мықын сүйектерінің алдыңғы-жоғарғы қанатты өсінділерінің аралығы. Бұны өлшеу үшін жамбас өлшегішінің түймелерін осы өсінділердің сыртқы бетіне тірейді. Қалыпты жағдайда бұл аралық - 25-26 см.
3. *Distantia trochanterica* - ұршық аралығы. Ортан жіліктің жамбас ойысында орналасқан ұршықтардың арасы. Ол шамамен - 30-31 см.
4. *Conjugata externa* - сыртқы конъюгата немесе жамбастың сыртқы тік өлшемі. Бұл өлшемді анықтау үшін әйел қырынан жатып, астыңғы аяғын бүгіп, үстіңгі аяғын созуы керек. Өлшегіштің бір түймесін шаттың сыртқы жоғарғы қырының ортасына, екінші ұшын сегіз көз үсті ойығына орналастырады. Сыртқы конъюгата қалыпты жағдайда - 20-

21CM

**Кіші жамбас қуысы** - айналасы сүйектермен, үсті кіреберіс, асты шығаберіс жазықтықтарымен қоршалған кеңістік. Бұл төрт жазықтыққа бөлінеді

1. Жамбасқа кіреберіс жазықтық.
2. Жамбас қуысының кең бөлігінің жазықтығы.
3. Жамбас қуысының тар бөлігінің жазықтығы.
4. Жамбас қуысының шығаберіс жазықтығы.

Плоскости и размеры таза

Плоскости таза	Размер таза (в см)		
	Прямой	Поперечный	Госой
Вход в таз	11	13	12
Широкая часть полости	12,5	13,5	—
Узкая » »	11	10,5	—
Выход таза	9,5—11,5	11	—



Жамбас қуысына кіреберіс жазықтық алдынан - симфиздің жоғарғы және шат сүйегінің жоғарғы ішкі жиектерімен, бүйірінен мықын сүйегінің доғал сызығымен, артынан - сегізкөз мүйісімен шектеледі

Жамбас қуысының кіреберіс жазықтығында 3 өлшем бар :

-тік

-көлденең

-екі қиғаш өлшем

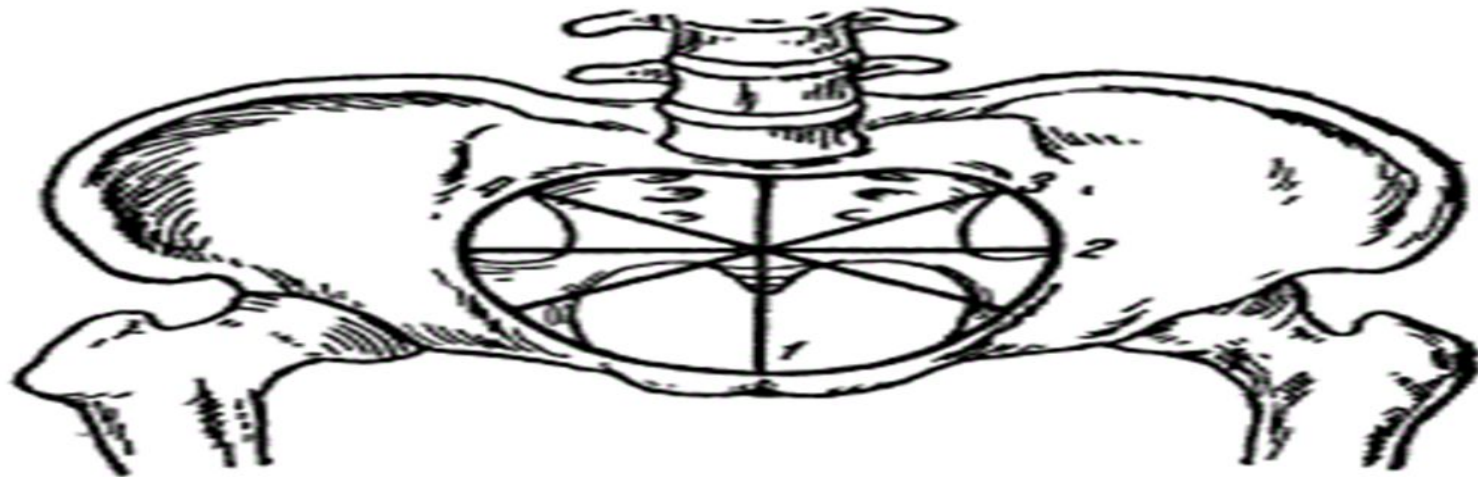
**Жамбас қуысының кең бөлігінің** жазықтығы алдынан симфиздің ішкі бетінің ортасымен , бүйірінен ұршық ойығының ортасымен , артынан 2-3 сегізкөз омыртқаларының жалғасқан жерімен шектелген.

Тік өлшем-сегізкөздің 2,3 омыртқаларының қосылған жерінен симфиздің ішкі бетінің ортасына дейін, ол 12,5 см.

Көлденең өлшем-ұршық ойыстарының арасы, 12,5 см ге тең

**Жамбас қуысының тар бөлігінің** жазықтығы алдынан-симфиздің төменгі жиегінен, бүйірінен-шонданай сүйектерінің қырларымен, ал артынан-сегізкөз-құйымшақ тігісімен шектелген.

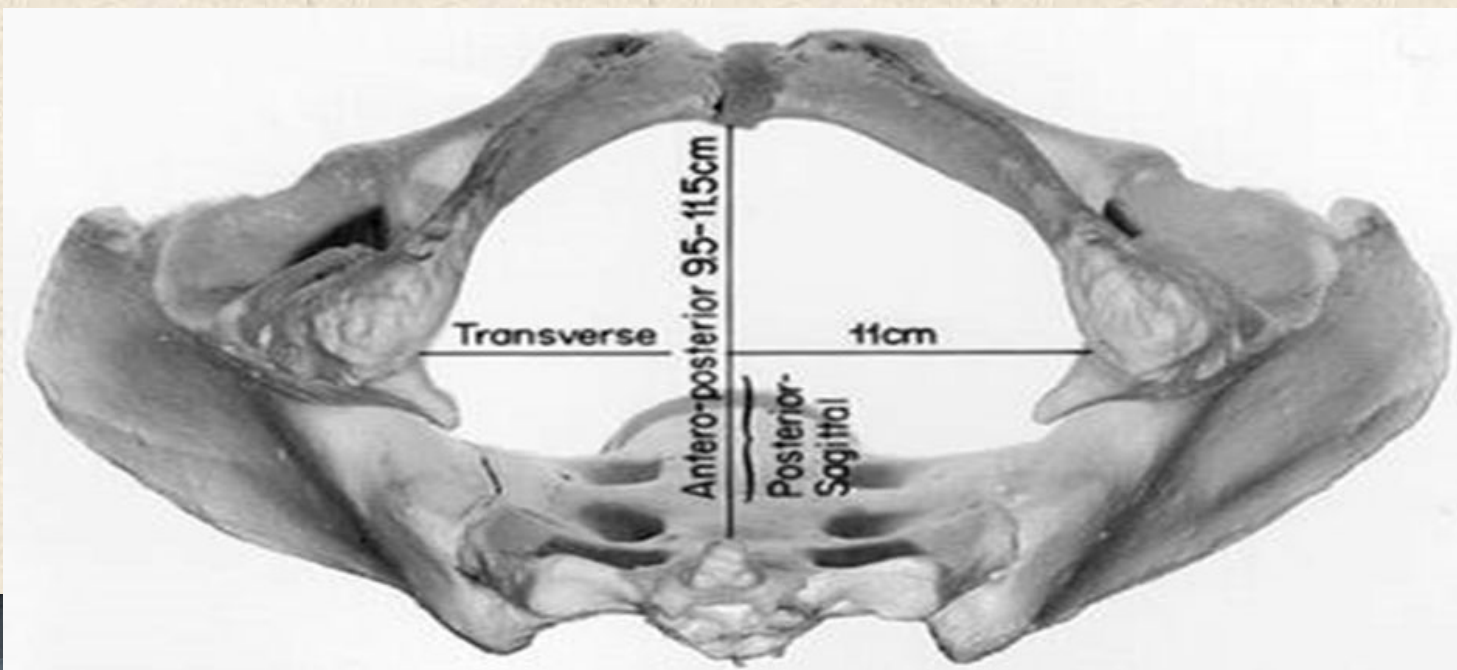
Тік өлшем-сегізкөз-құйымшақ тігісінен симфиздің төменгі жиегіне дейінгі аралықта орналасқан, 11-11,5 см  
Көлденең өлшем-шонданай сүйектері қырының арақашықтығымен өлшенеді, ол -10,5 см.



Женский таз. Размеры входа малого таза указаны линиями. Прямой размер (между промоторием и серединой верхнего края симфиза) — 11 см (1); поперечный размер между отдаленными точками подвздошных костей — 13 см (2); косые размеры — 12 см (3 и 4).

Жамбастың шығаберіс жазықтығы төмендегідей шектелген: алдынан - симфиздің төменгі жиегі, бүйірінен шонданай төмпешіктері, артынан құйымшақ ұшы. Бұл жерде де тік және көлденең өлшемдер бар.

Тік өлшемі - құйымшақ ұшынан, симфиздің төменгі жиегіне дейін. Ол - 9,5 см-ге тең. Нәресте кіші жамбас арқылы шыққан кезде құйымшақ артқа қарай 1,5-2 см-ге жылжиды, осының нәтижесінде тік өлшем 11,5 см-ге ұлғаяды. Көлденең өлшемін шонданай төмпешіктерінің ішкі бетінің аралықтарымен өлшейді, 11 см-ге тен.



## Некоторые формы узкого таза у женщин



нормальный таз



простой плоский



поперечносуженный



плоскоррахитический



общеравномерносуженный



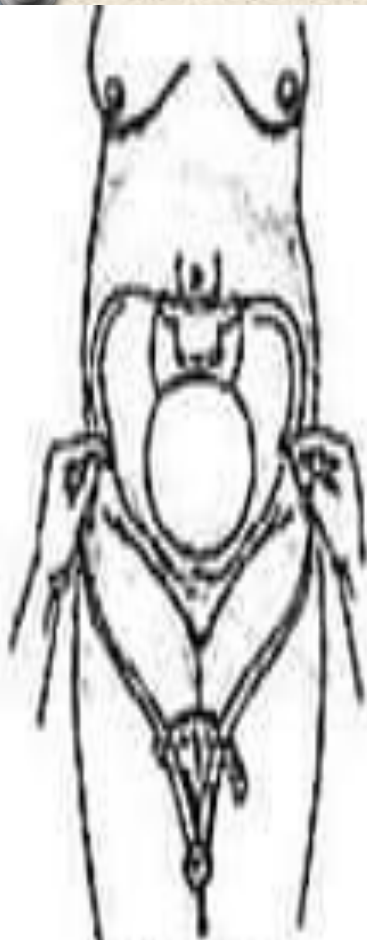
кососуженный



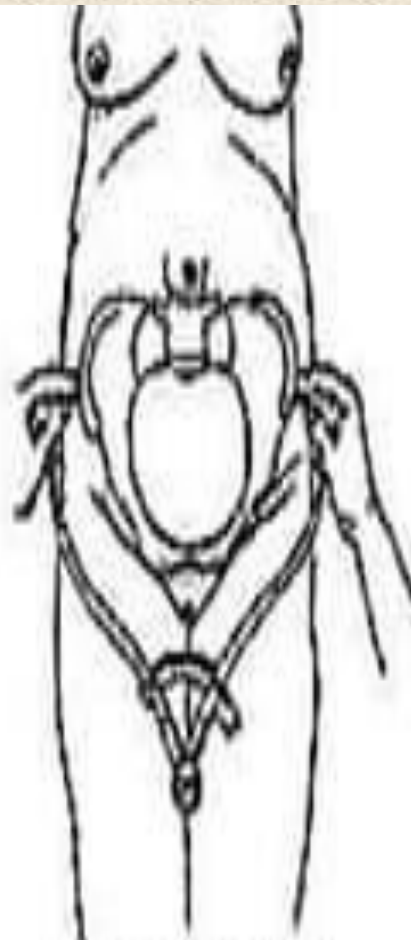
остеомалятический

BabyRebenok

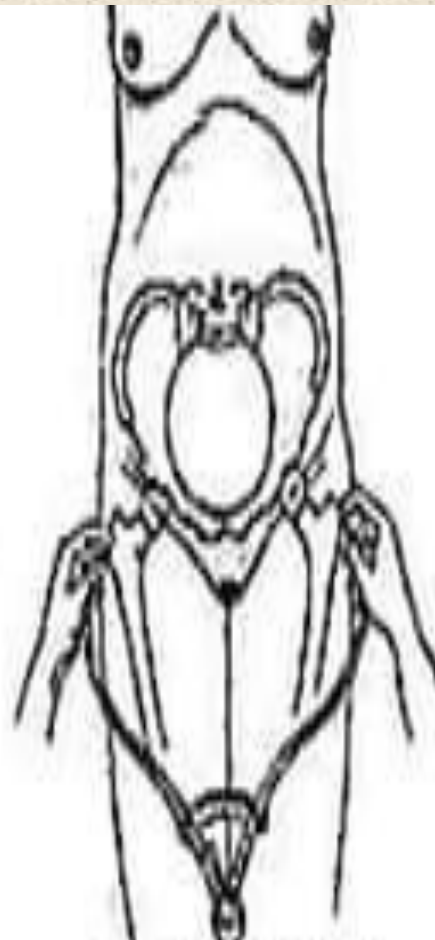




Спинарум  
25-26 см.



Кристарум  
28-29 см.



Трахантерика  
31-32 см.



Конъюгата екстерна  
20-21 см. наруж,  
(-9 истенав)

## **Қорытынды:**

Сонымен, қорыта келе акушерлік практикада жамбас қуысының көлемінің, ұзындық өлшемінің білудің маңызы зор екенін білдік. Әсіресе, жас нәрестенің ана құрсағынан өмірге келуде, жамбас қуысының сыртқы 3 көлденең, бір тік параметрлерін және жамбас қуысының ішкі ұзындық өлшемдерін: анатомиялық, диагональдық, көлденең, тік және қиғаш диаметрлерін білу қажет.

Сонымен қоса, нәрестенің физикалық даму жағдайын бағалау да өте маңызды. Себебі бас , кеуде өлшемдерінің қалыптыдан ауытқуы белгілі бір патологиялық өзгерістерді көрсетеді.

# Пайдаланылган әдебиеттер

- Сәтбаев, Өтепбергенова, Нилдібаева- Адам физиологиясы;
- Бейсембаева, Раисова, Нұрқасымова- Акушерия;
- “Гинекология” под редакцией акад.РАМН, проф. Г.М. Савельевой, проф. В.Г. Бреусенко
- Э.К.Айламазян – Акушерство
- Түсіпқалиев- Балалар аурулары