




**ОСНОВНЫЕ РЕЗУЛЬТАТЫ
ПРЕДВАРИТЕЛЬНОЙ ЭКОЛОГИЧЕСКОЙ И
СОЦИАЛЬНОЙ ОЦЕНКИ
ПРОЕКТА «ФЕДОРОВА ТУНДРА»
Круглый стол**

ПРОГРАММА

Время	Тема
17:00-17:10	Приветственное слово
17:10 – 17:25	Утверждение Повестки и правил проведения круглого стола. Представление всех участников мероприятия.
17:25 – 17:40	Общая информация о проекте «Федорова Тундра»
17:40 – 18:05	Основные экологические и социальные аспекты Проекта. Результаты Предварительной ЭСО. Последующие шаги.
18:05 – 18:55	Сессия вопросов и ответов.
18:55 – 19:00	Завершающее слово модератора и представителей от АО «Федорово Рисорсес»

РЕГЛАМЕНТ ПРОВЕДЕНИЯ ВСТРЕЧИ

	<p>Просим с уважением относиться ко всем участникам консультации</p>
	<p>Вы можете задать вопрос или выступить с обращением двумя способами:</p> <ol style="list-style-type: none">1. Устно, подняв руку,2. Письменно, послав записку в президиум. <p>Если Вам предоставлена возможность задать вопрос устно, просим представиться и кратко задать вопрос. Если Вы хотите выступить, это можно сделать в специально отведённое время, по предварительной записи, которая будет организована с момента начала сессии вопросов и ответов.</p> <p>Очередность выступающих определяет модератор мероприятия.</p>
	<p>Модератор оставляет за собой право не предоставлять слово участнику консультации, если его поведение будет нарушать права других участников или не соответствовать этическим нормам.</p>

РАСПОЛОЖЕНИЕ МЕСТОРОЖДЕНИЯ

ФЕДОРОВО
РИСОРСЕС



Месторождение расположено в 80 км к востоку от города Апатиты и 59 км на юго-восток от с. Ловозеро.

ОСНОВНЫЕ ВЕХИ РАЗВИТИЯ ПРОЕКТА

2021 2022 2023 2024 2025 2026 2027

	2021	2022	2023	2024	2025	2026	2027
Дополнительное геологическое изучение месторождения							
Подготовка ТЭО постоянных кондиций и подсчет запасов							
Общественные обсуждения в рамках подготовки ЭСО* и ОВОС**							
Подготовка ОВОС							
Проектная документация и Главгосэкспертиза проекта							
Закупка и поставка оборудования							
Строительство ЛЭП и автодороги							
Строительство ГОКа							
Запуск добычи и производства							

2047 СТАРТ ЭТАПА РЕКУЛЬТИВАЦИИ ЗЕМЕЛЬ

* ЭСО (оценка воздействия на социальную и окружающую среду)

** ОВОС (оценка воздействия на окружающую среду)

ПРОЕКТ В ЦИФРАХ

ФЕДОРОВО
РИСОРСЕС

60 млрд руб.
объем инвестиций
в проект

1 200
новых высокооплачиваемых
рабочих мест

25 лет
срок отработки
месторождения

ДОБЫЧА

от 8 до 16 млн тонн
руды в год

ЕЖЕГОДНОЕ ПРОИЗВОДСТВО

от 90 до 250 тыс. тонн
концентрата, содержащего цветные
металлы и МПГ



ПРЕДВАРИТЕЛЬНАЯ ЭКОЛОГИЧЕСКАЯ И СОЦИАЛЬНАЯ ОЦЕНКА.

ОСНОВНЫЕ РЕЗУЛЬТАТЫ И ПОСЛЕДУЮЩИЕ ШАГИ

Подготовлена «Центром по экологической оценке «Эколайн»
для АО «Федорово Рисорсес»

Шон О'Бёрн (ЮАР) и Хотулёва Марина Владиленовна (Россия)

ОВОС

Требования законодательства РФ

Оценка воздействия на окружающую среду (ОВОС)

Выполняется для всех объектов государственной экологической экспертизы. Процесс ОВОС нацелен на достижение соответствия требованиям законодательства РФ и получение разрешения на строительство.

ЭСО

Требования международных кредитных организаций

Экологическая и социальная оценка (ЭСО)*

Требования МФК нацелены на создание эффективной системы управления экологическими и социальными рисками на всех этапах реализации проектов на всех этапах реализации проектов. ЭСО - обязательный элемент оценки проектов международными кредитными организациями. Требования МФК к проведению ЭСО активно развиваются в соответствии с принципами и подходами лучшей мировой практики и рассматриваются как эталон хорошей практики всеми заинтересованными сторонами

ПОЧЕМУ ЭСО?

- На настоящем этапе Компания разрабатывает предпроектную документацию и выполняет ЭСО по требованиям МФК. Это позволит привести деятельность по проекту в соответствие с лучшей мировой практикой.
- ЭСО не заменяет российскую ОВОС, а дополняют ее, создавая дополнительные возможности экологической оценки и диалога с заинтересованными сторонами на ранних этапах разработки проекта. Стандарты деятельности МФК являются эталоном
- ОВОС будет выполнена на стадии разработки проектной документации

СТАНДАРТЫ ДЕЯТЕЛЬНОСТИ МФК*

СТАНДАРТ ДЕЯТЕЛЬНОСТИ 1	Система оценки и управления социальными и экологическими рисками и воздействиями
СТАНДАРТ ДЕЯТЕЛЬНОСТИ 2	Рабочий персонал и условия труда
СТАНДАРТ ДЕЯТЕЛЬНОСТИ 3	Рациональное использование ресурсов и предотвращение загрязнения окружающей среды
СТАНДАРТ ДЕЯТЕЛЬНОСТИ 4	Здоровье и безопасность населения
СТАНДАРТ ДЕЯТЕЛЬНОСТИ 5	Приобретение прав землепользования и вынужденное переселение
СТАНДАРТ ДЕЯТЕЛЬНОСТИ 6	Сохранение биоразнообразия и устойчивое управление природными ресурсами
СТАНДАРТ ДЕЯТЕЛЬНОСТИ 7	Коренные народы
СТАНДАРТ ДЕЯТЕЛЬНОСТИ 8	Культурное наследие



ПОДХОДЫ К ПРОВЕДЕНИЮ ЭСО



ЭТАПЫ РАЗРАБОТКИ ЭСО



ПРИРОДНЫЕ УСЛОВИЯ И ТЕНДЕНЦИИ ИЗМЕНЕНИЯ



- Район реализации проекта характеризуется суровым климатом и сложными инженерно-геологическими условиями
- Месторождение находится на значительном удалении от основных промышленных центров и населенных пунктов Мурманской области. Поэтому антропогенное воздействие на природу здесь существенно ниже, чем в западных районах Кольского полуострова.

ЦЕННЫЕ И УЯЗВИМЫЕ КОМПОНЕНТЫ ОКРУЖАЮЩЕЙ СРЕДЫ

Критические местообитания: водно-болотные

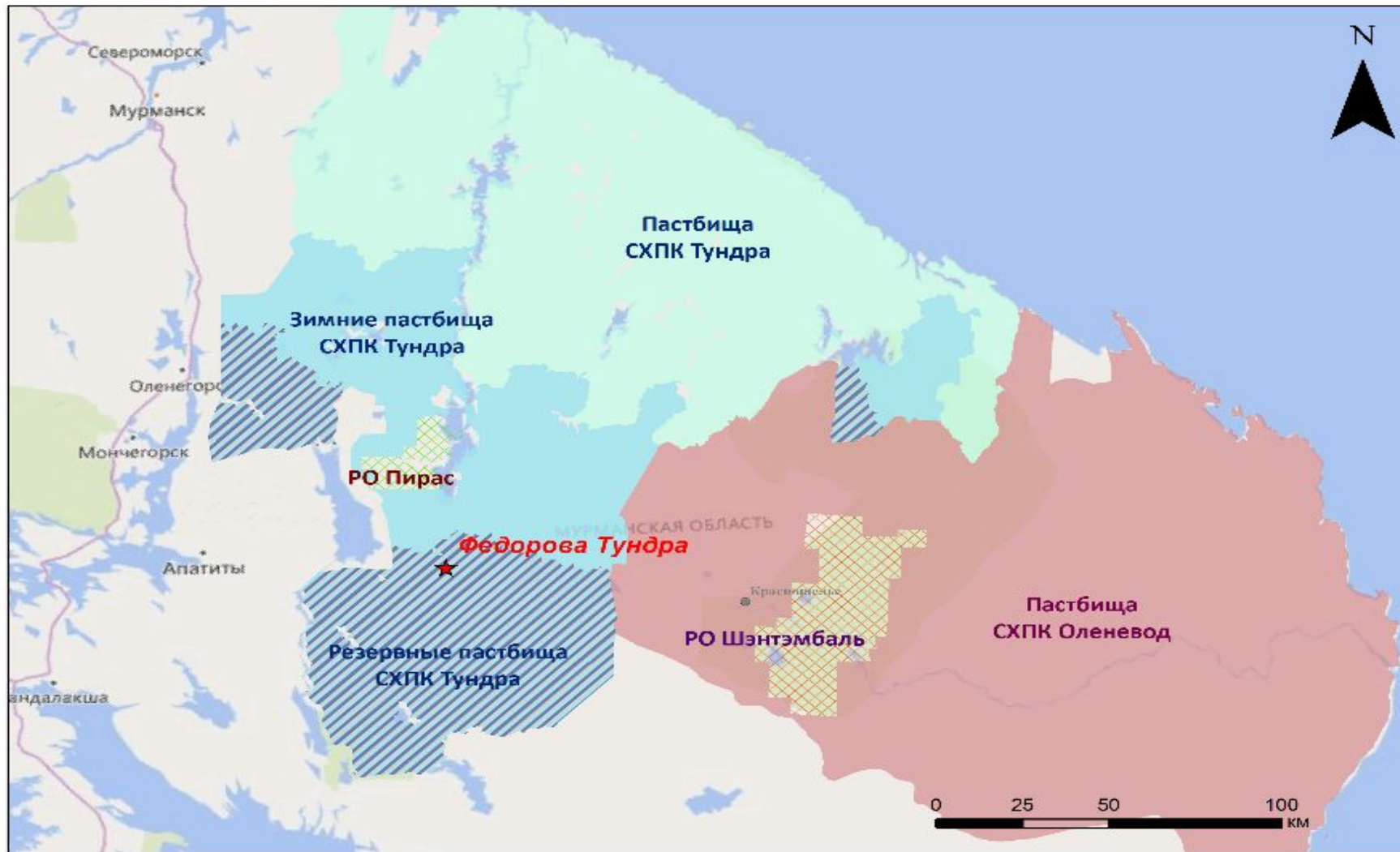


- **ВБУ международного значения**
Кандалакшский залив
- **ВБУ в перспективном списке Рамсарской Конвенции**
Фьярванн (полигон Сконнинга);
Айновы острова Баренцева моря;
Гавриловский архипелаг; Архипелаг Семь Островов
- **ВБУ, на которых созданы или планируется создание ООПТ регионального значения**
ООПТ: Эвтрофное болото южного Прихибинья; Ключевое болото Турьего полуострова; Болото Чалмны-Варре
Планируется ООПТ: Болотная система «Морские мхи», Болота у озера Алла-Аккаярви, Мочажинное болото.

ЦЕННЫЕ И УЯЗВИМЫЕ КОМПОНЕНТЫ ОКРУЖАЮЩЕЙ СРЕДЫ

Пастбища

ФЕДОРОВО
РИСОРСЕС



СОЦИАЛЬНО-ЭКОНОМИЧЕСКИЕ УСЛОВИЯ И ТЕНДЕНЦИИ РАЗВИТИЯ

Оценка на трёх уровнях

РЕГИОНАЛЬНЫЙ:

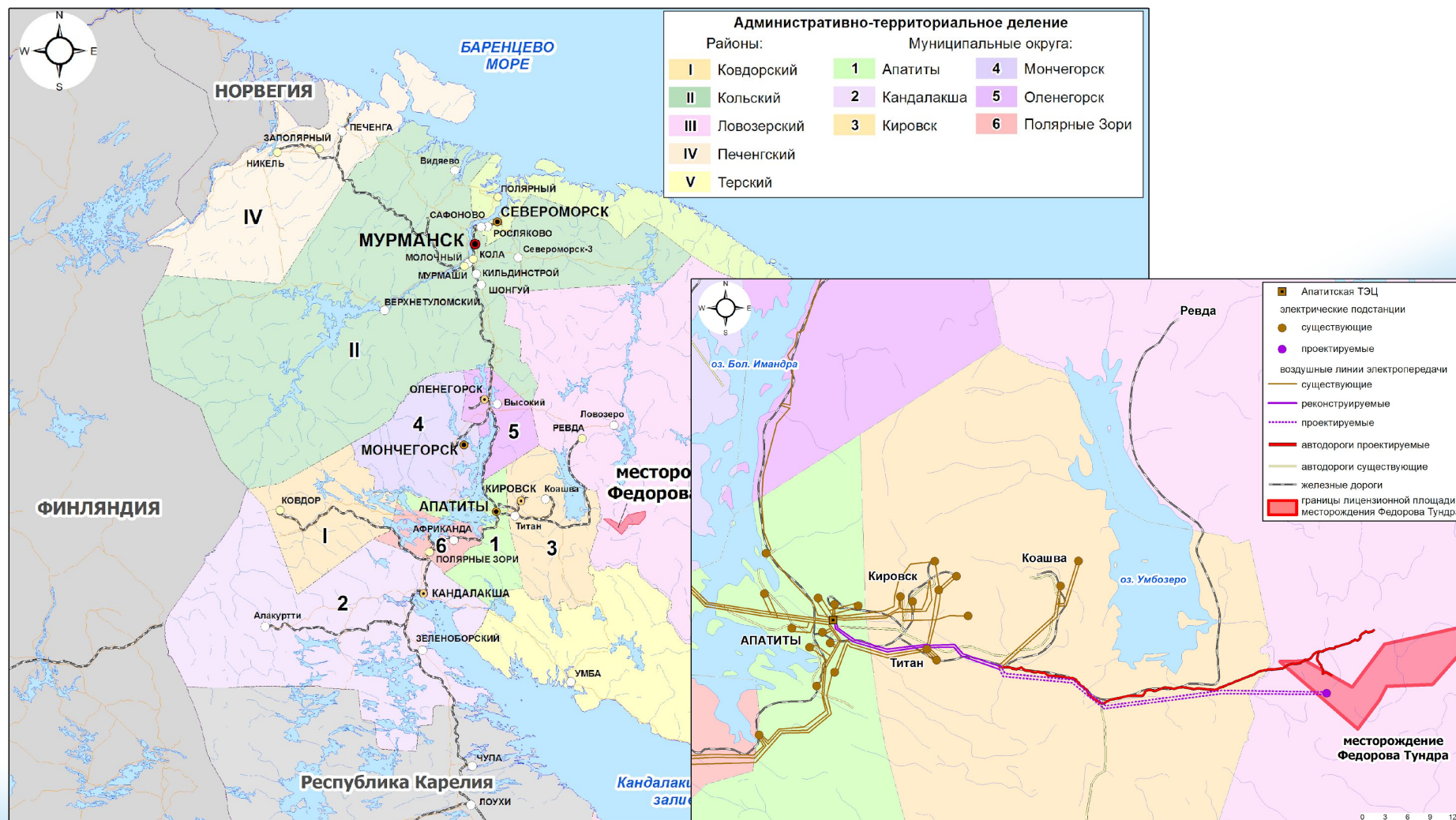
- Мурманская область

МУНИЦИПАЛЬНЫЙ

- МО Ловозерский район
- МО ГО Апатиты
- МО ГО Кировск

ПОСЕЛЕНЧЕСКИЙ

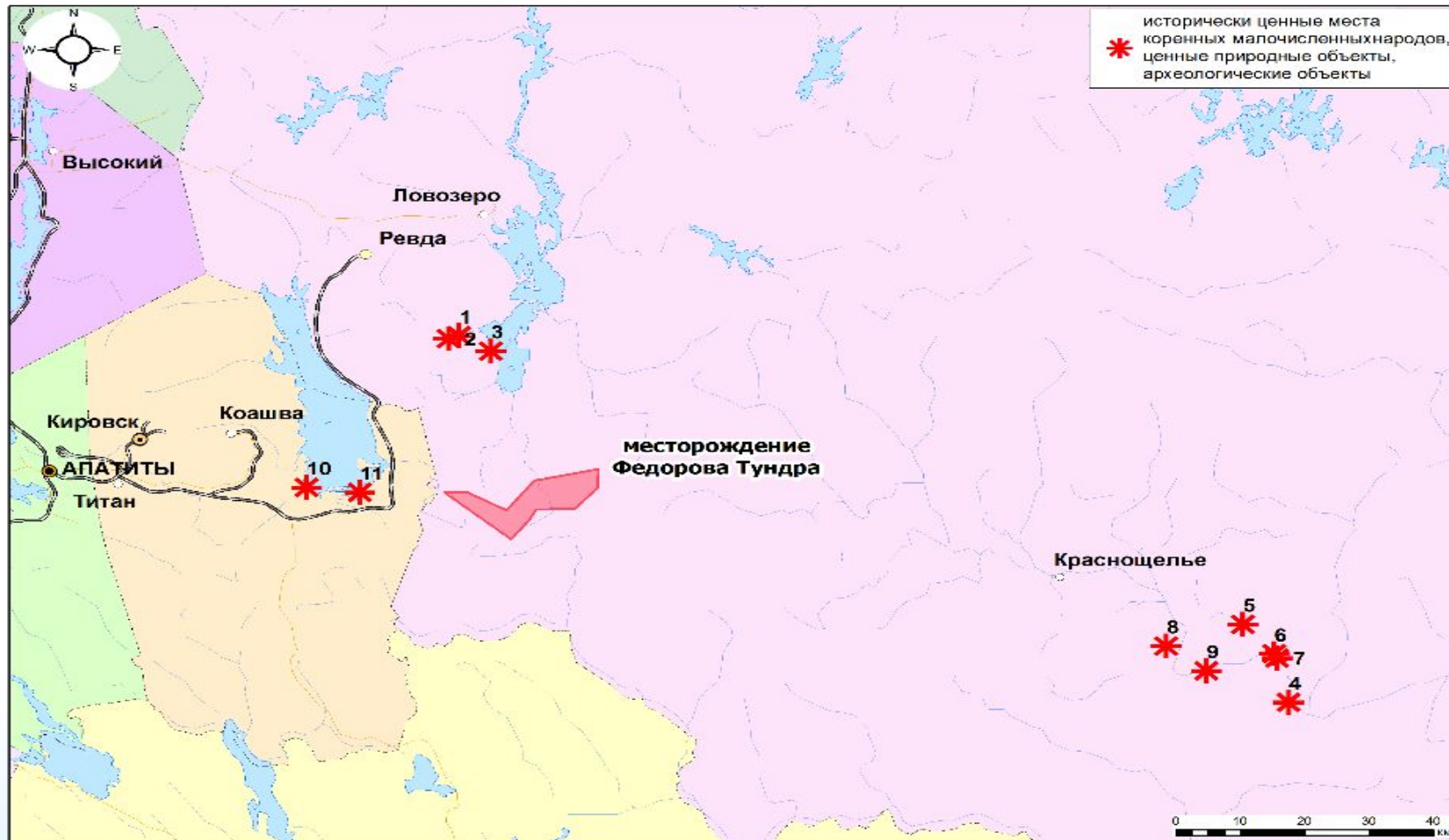
- СП Ловозеро



ИСТОРИЧЕСКИ ЦЕННЫЕ МЕСТА КОРЕННЫХ МАЛОЧИСЛЕННЫХ НАРОДОВ

ФЕДОРОВО
РИСОРСЕС

Ценные природные объекты. Археологические объекты



- 1 – Остров Линдимсуол;
- 2 – Урочище «сарьлухткинд»;
- 3 – Урочище «мотка»;
- 4 – Сейд «летучий камень»;
- 5 – Зимний каменный погост;
- 6 – Потайной погост;
- 7 – Урочище летний каменный погост (Нижнекаменский погост);
- 8 – Верхнекаменский погост;
- 9 – Региональный памятник природы (культуры) «наскальные рисунки Чальмны-Варрэ»;
- 10 – Стоянка Зашеек;
- 11 – Стоянка Первый пирс

Что известно о местах поклонения в районе Федорова Тундра?

- Археологическое исследование всей площадки не выявило объектов, обладающих признаками объектов культурного наследия
- В письменных источниках окрестности ФТ практически не упоминаются.

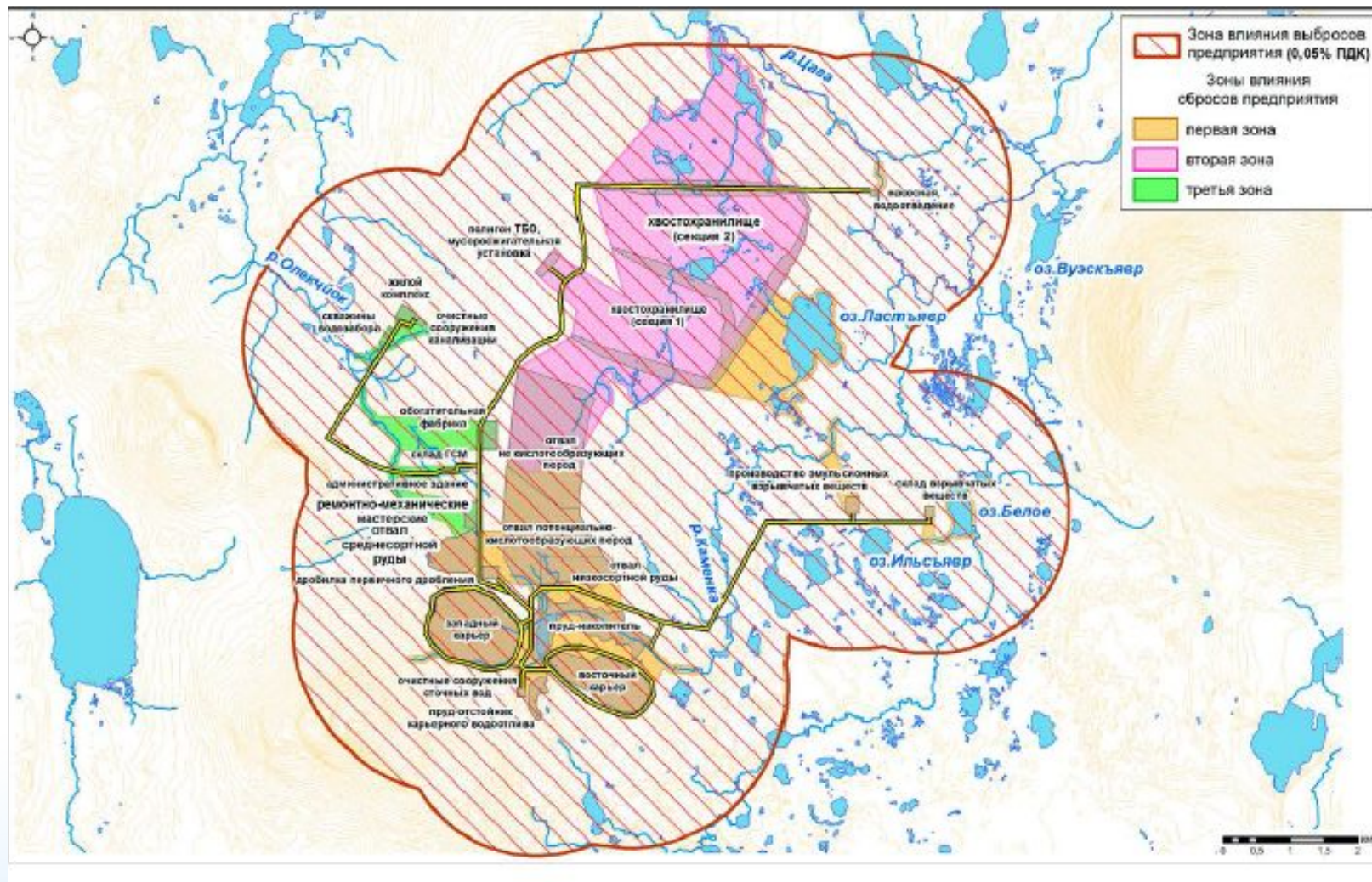
Для прояснения данного вопроса мы проводим следующие виды исследований:

- Исследование письменных исторических источников;
- Глубинные интервью носителей знаний о быте и культуре саами
- Картирование
- Топонимическое исследование

Исследования сфокусированы на окрестностях Федоровой Тундры. По их результатам будет приниматься решение о целесообразности проведения экспедиционных исследований

ЗНАЧИМЫЕ ЭКОЛОГИЧЕСКИЕ АСПЕКТЫ И ЗОНЫ ВОЗМОЖНОГО ВЛИЯНИЯ

Выбросы, сбросы, шум



Воздействие/влияние выбросов предприятия

- Зоны прямого воздействия будут локальны и ограничены размером СЗЗ (на данном этапе приняты нормативные СЗЗ; в зависимости от объекта, размеры варьируют от 1 км до 50 м)
- **Ожидаемая зона влияния** (концентрации ЗВ от 5% ПДК до 1 ПДК) не превышает 2 км (будет уточнено расчетами)

Воздействие/влияние сбросов предприятия

- **Первая зона** – долина реки Каменка от истоков
- **Вторая зона** - долина левого притока р. Цага от истока
- **Третья зона** - долина реки Олекчйок, верховья

Акустическое воздействие/влияние

- Снижение воздействий до уровня обнаружения ожидается в пределах зоны влияния выбросов (не более 2 км)

ЗОНЫ СОЦИАЛЬНО-ЭКОНОМИЧЕСКОГО ВЛИЯНИЯ

ФЕДОРОВО
РИСОРСЕС



Налоги и выплаты*

>60	млрд руб.	инвестиций в реальный сектор региональной экономики
>90	млрд руб.	налоговых поступлений в бюджет региона за период реализации проекта
>460	млрд руб.	суммарная добавленная стоимость от реализации проекта в 2020-2045 гг., что сопоставимо с сегодняшним внутренним региональным продуктом (ВРП) Мурманской области

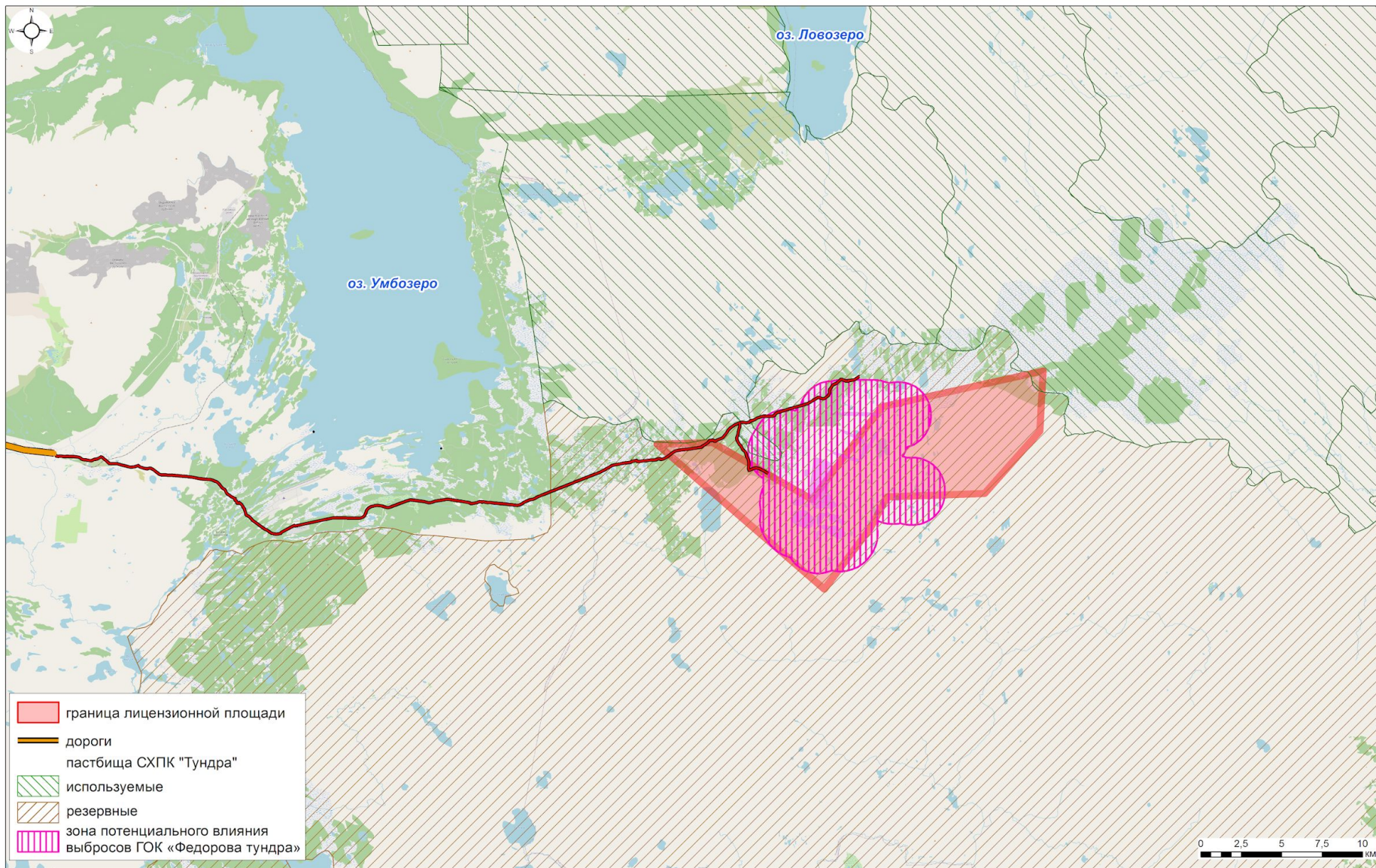
Создание рабочих мест

- Повышение занятости и доходов части населения
- Новые карьерные возможности
 - Рост местных расходов
 - Трудовая миграция
 - Повышение нагрузки на местную инфраструктуру

*Данные Мурманскстата и прогнозные данные компании

ЗОНА ВЛИЯНИЯ НА ТРАДИЦИОННОЕ ПРИРОДОПОЛЬЗОВАНИЕ

ФЕДОРОВО
РИСОРСЕС



Использование земель

- Воздействие на земли лесного фонда, используемых как резервные пастбища
- Воздействия на объекты культурного и природного наследия
- Взаимодействие с местным населением

КОНСУЛЬТАЦИИ С ЗАИНТЕРЕСОВАННЫМИ СТОРОНАМИ: 2021-2022

● Предварительная ЭСО

- Информационная встреча (он-лайн) 19 августа 2021
- «Обратная связь» – круглые столы (Апатиты, Ловозеро) октябрь 2021
- Интернет-обсуждения, консультации через общественные приемные, горячую линию август-декабрь 2021

● Полная ЭСО

- Общественные слушания, январь-март 2022
- Интернет-обсуждения, январь-апрель 2022
- Тематические встречи – по мере необходимости, выявленной в процессе общественных обсуждений

● ОВОС

- Будет объявлено дополнительно

СЕССИЯ ВОПРОСОВ И ОТВЕТОВ



БЛАГОДАРИМ ЗА ВНИМАНИЕ!

ЗАДАТЬ ВОПРОС ИЛИ УЗНАТЬ НОВОСТИ О ПРОЕКТЕ
МОЖНО НА САЙТЕ [HTTPS://FEDOROVORESOURCES.COM/](https://fedorovoresources.com/)

Наведите объектив камеры на код для сканирования сайта Проекта



ИЛИ ПО ТЕЛЕФОНУ 8 800 250-55-20