

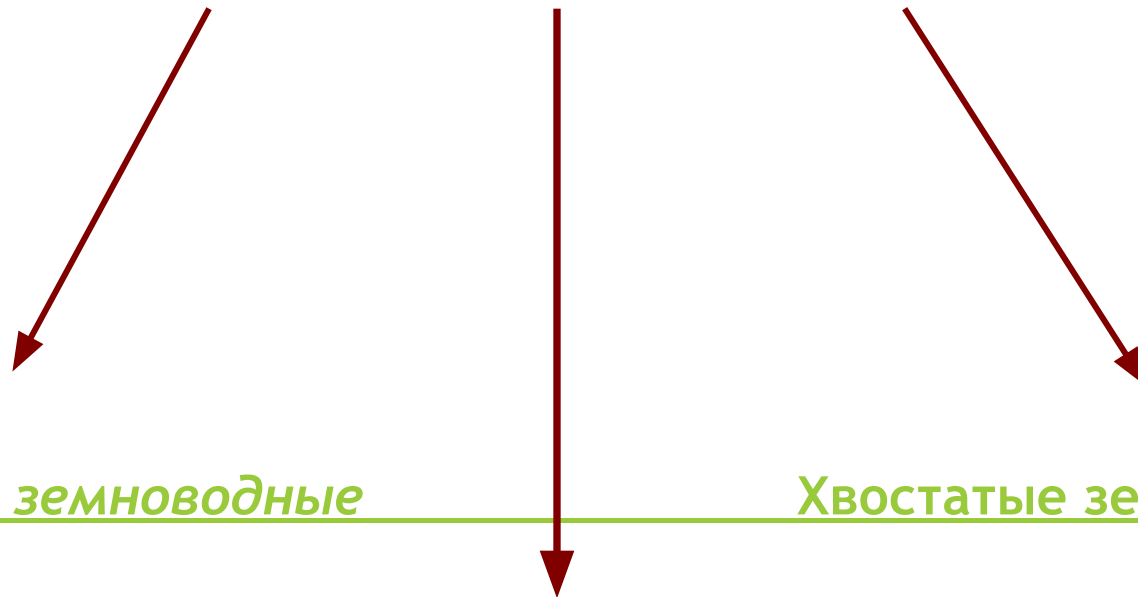
Среда обитания и строение тела земноводных

Класс ЗЕМНОВОДНЫЕ (Amphibia)



Классификация

Отряды земноводных



Бесхвостые земноводные

Хвостатые земноводные

Безногие земноводные

Бесхвостые земноводные

Лягушки



жабы



Бесхвостые земноводные

жерлянки



квакши



Хвостатые земноводные

саламандры



Безногие земноводные

- тропический червяг, .





Ноздря

Голова

Глаз

Рот

Барabanная
перепонка

Пальцы

Передняя нога

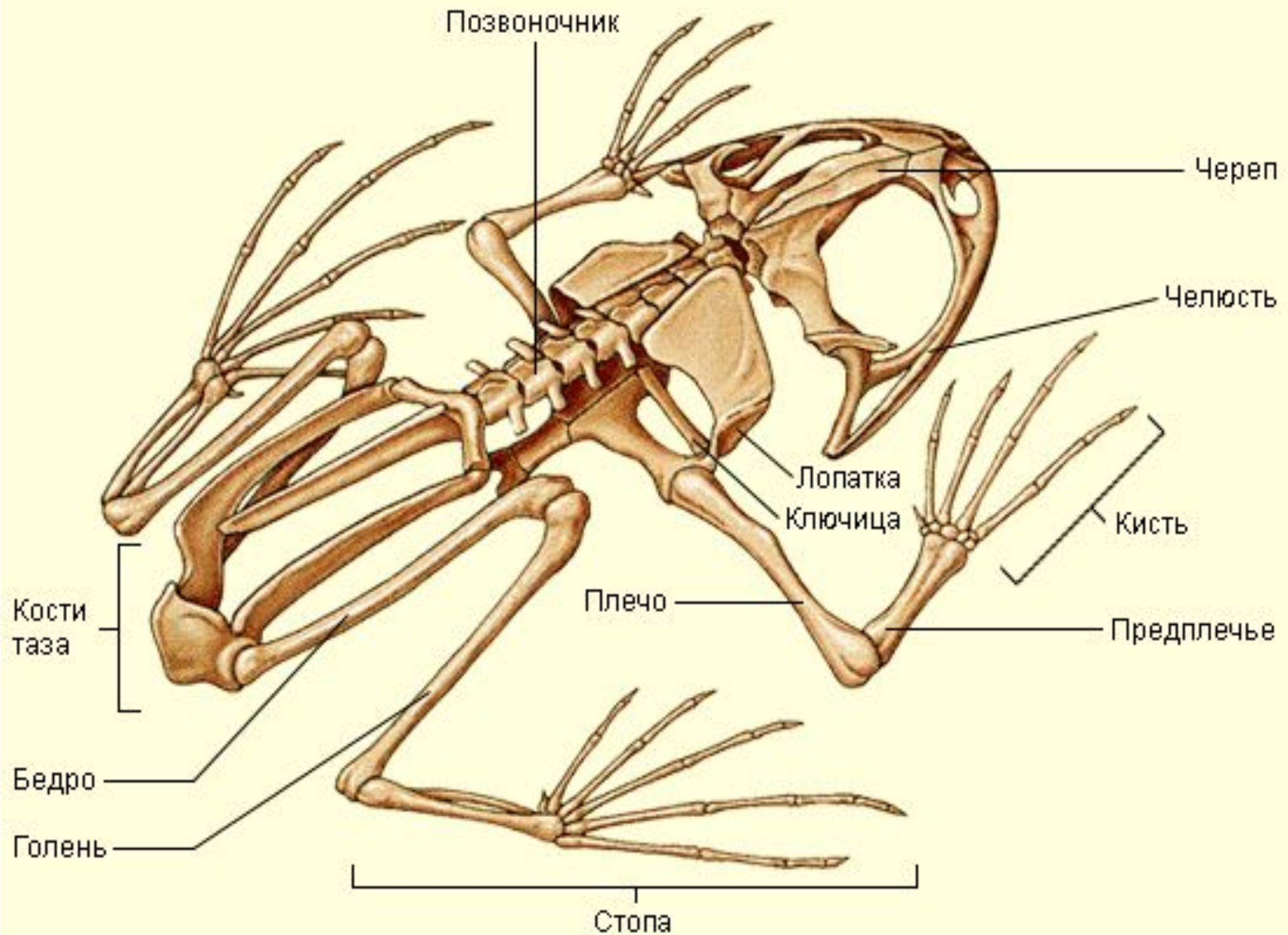
Туловище

Спина

Задняя нога

Черты приспособленности земноводных

К наземной среде	К водной среде
<ul style="list-style-type: none">■ Влажная, голая кожа обеспечивает кожное дыхание■ Лёгкие; ноздри■ Веки: защита глаз от засорения; увлажнение поверхности глаза■ Барабанная перепонка отделяет от внешней среды полость среднего уха■ Свободные конечности для передвижения	<ul style="list-style-type: none">■ Наличие плавательной перепонки между пальцами как приспособление к передвижению в воде■ Размножение возможно только в воде■ Кожное дыхание



Особенности строения и значение скелета лягушки

Отделы скелета	Названия костей, особенности строения	Значение
1. Череп	Мозговая часть, кости челюстей с зубами (единое образование)	Защита головного мозга
2. Позвоночник	Позвонки (1-шейный, 7-туловищный без рёбер, 1-кресцовый, хвостовая кость)	Защита спинного мозга и опора внутренних органов

Отделы скелета	Названия костей, особенности строения	Значение
3. Плечевой пояс	Лопатки, ключицы, грудина, вороньи кости (коракоиды)	Опора для передних конечностей
4. Скелет передних конечностей	Плечевая кость, кости предплечья, кости кисти	Участвуют в передвижении
5. Пояс задних конечностей	Сросшиеся тазовые кости, прочно соединяющиеся с позвоночником	Опора задним конечностям
6. Скелет задних конечностей	Кость бедренная, большая и малая берцовые, кости стопы	Участвуют в передвижении

« П А С И Б О !

Спасибо за внимание!

