



# ***Класс Брюхоногие моллюски (Gastropoda)***

*Общая характеристика типа на примере Прудовика*

Подготовила: Шулаева Н.В.  
2009-2010 учебный год.

# ***План характеристики***

- 1. Среда обитания и внешнее строение.**
- 2. Внутреннее строение представителей типа.**
  - а) Пищеварительная система прудовика.**
  - б) Дыхательная система прудовика.**
  - в) Кровеносная система прудовика.**
  - г) Выделительная система прудовика.**
  - д) Нервная система прудовика.**
- 3. Размножение моллюсков.**
- 4. Многообразие моллюсков.**
- 5. Значение в природе и для человека.**

# Среда обитания МОЛЛЮСКОВ



В озерах, прудах и речных заводях нашей страны можно встретить большого прудовика. В лесной подстилке, на сырых лугах, в садах и огородах встречается еще один представитель этого класса – голый слизень.

# Внешнее строение

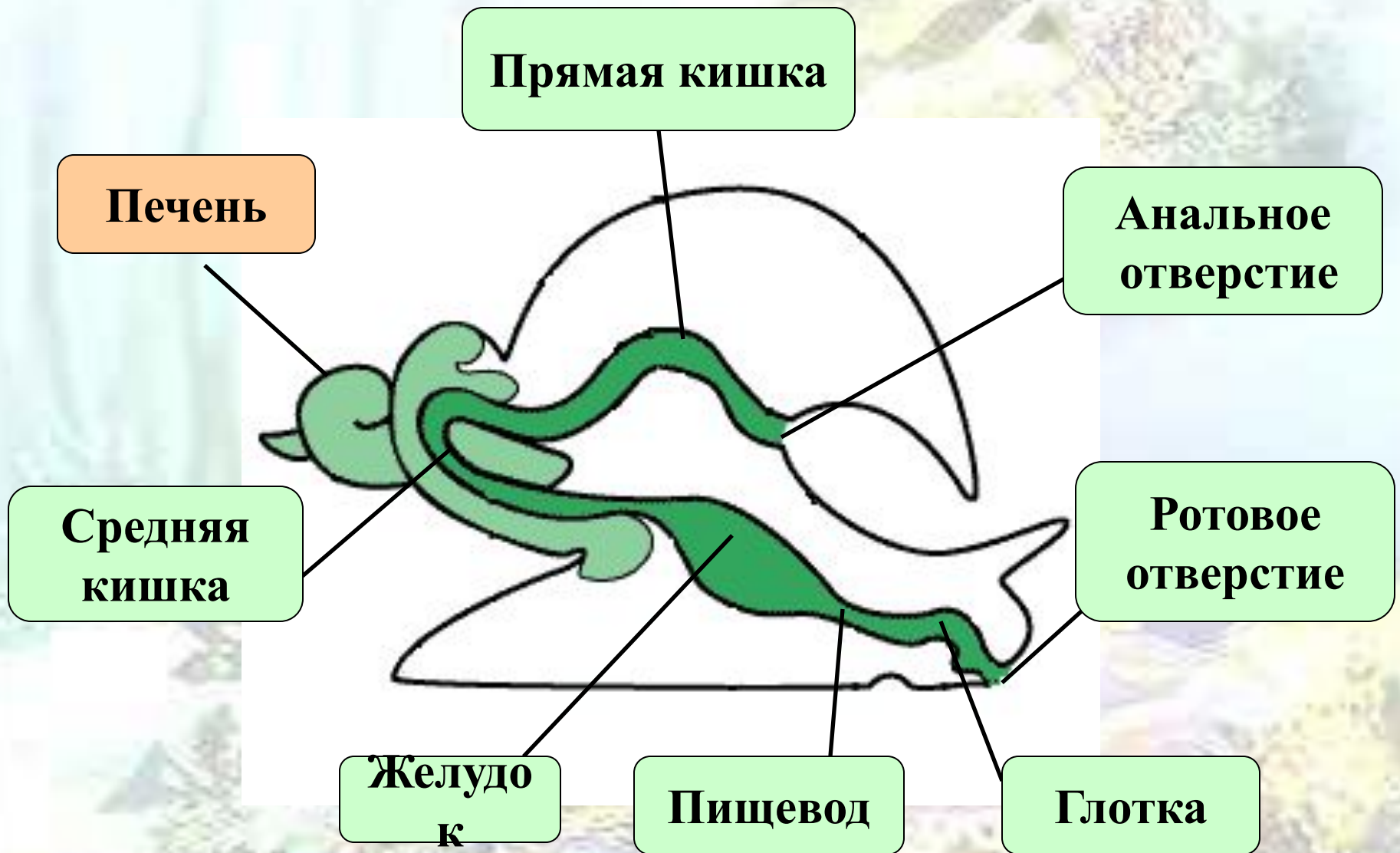


У прудовика хорошо различимы 3 части тела. Сверху туловище покрыто особой складкой кожи - манией. Особо надо отметить раковину – состоящую из извести, а сверху покрыто рогоподобным органическим веществом.

# ***Внутреннее строение***



# Пищеварительная система

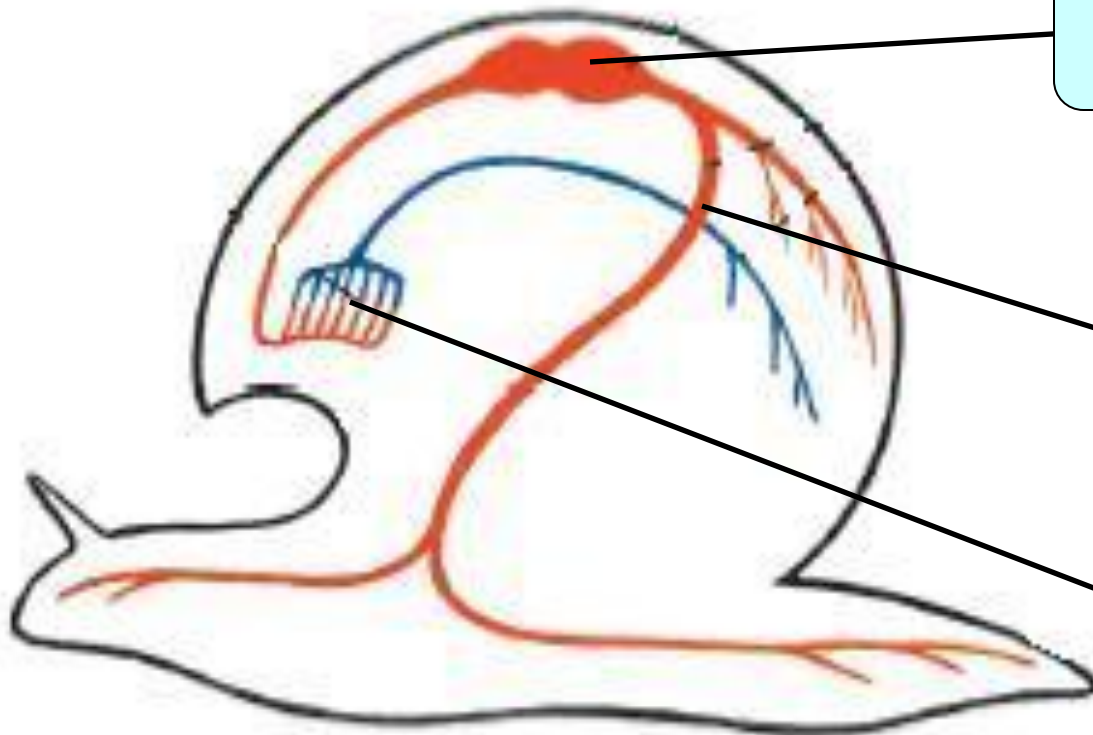


# ***Дыхательная система.***

**У наземных и некоторых пресноводных моллюсков жабры заменяется органом воздушного дыхания – одним легким. Свободный край мантии срастается со стенкой тела, и остается небольшое ведущее в мантийную полость дыхательное отверстие. В мантии развиваются кровеносные сосуды, и мантийная полость становится легочной полостью. Так формируется легкое.**

**Большинство водных брюхоногих дышит перистыми жабрами. В связи с асимметрией тела происходит недоразвитие органов правой стороны тела. Поэтому у большинства брюхоногих моллюсков правая жабра исчезает и остается только левая.**

# ***Кровеносная система***



***Сердце  
(предсердие,  
желудочек***

***Кровеносные  
сосуды***

***Легкое***



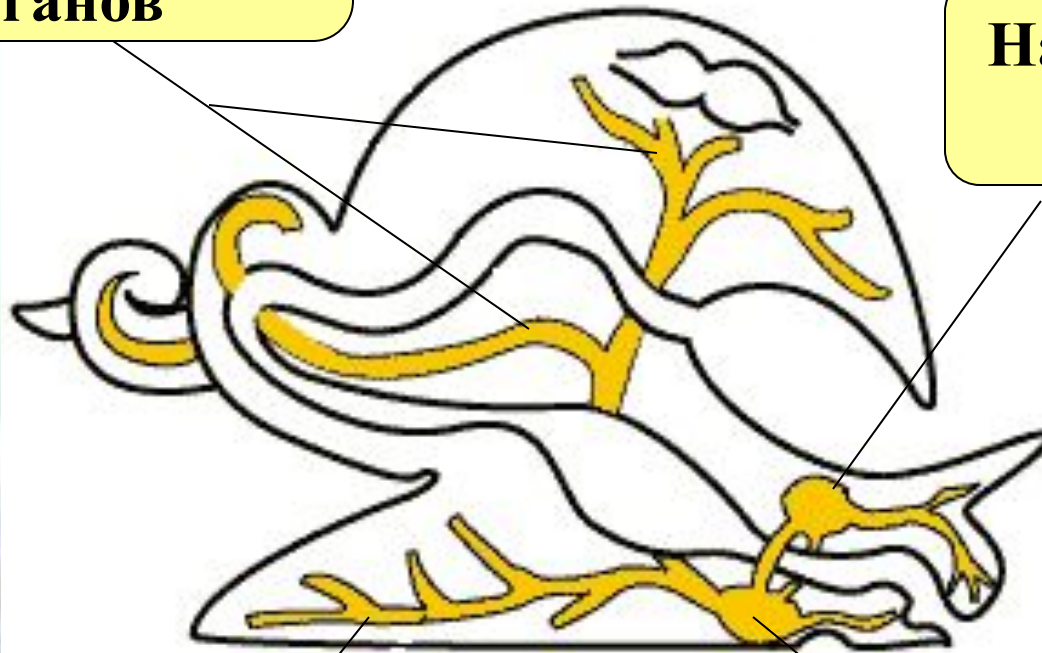
# ***Выделительная система.***

**В связи с асимметрией тела прудовика и слизня сохраняется только левая почка. Одним концом эта почка посредством широкой реснитчатой воронки сообщается с околосоердечной сумкой (остатком полости тела), где собираются продукты обмена веществ, другим – открывается в мантийную полость сбоку от анального отверстия. Околосоердечная сумка – это остатки целома. Поэтому можно сказать, что выделительные системы моллюсков и кольчатых червей сходны по строению.**

# ***Нервная система***

**Нервные стволы  
внутренних  
органов**

**Надглоточный  
ганглий**



**Нервный  
ствол ноги**

**Подглоточный  
ганглий**

# ***Размножение моллюсков***



# Проверь себя

Допишите в предложениях не достающие слова:

- а) Раковина состоит из ....
- б) Тело моллюсков делится на три отдела:....
- в) Тело моллюсков покрыто кожной складкой - ....
- г) Сердце моллюсков состоит из....
- д) Прудовик дышит растворенным в воде... с помощью жабр.



# **Ответы:**

**Допишите в предложениях не достающие слова:**

- а) Раковина состоит из извести.**
- б) Тело моллюсков делится на три отдела: голова, нога, раковина.**
- в) Тело моллюсков покрыто кожной складкой – мантией.**
- г) Сердце моллюсков состоит из предсердия и желудочка.**
- д) Прудовик дышит растворенным в воде кислородом с помощью жабр.**

# ***Домашнее задание:***

**Домашнее задание:** § 21 стр. 99-104. вопросы 1-4  
стр.104.

# *Источники информации*

- **Биология. Животные. 1С: Школа. 7 класс. – М.: 1С.**
- **Электронная библиотека наглядных электронных пособий: Биология 6-9 класс. – М.: Кирилл и Мефодий.**
- **<http://www.vcbio.science.ru.nl/>**