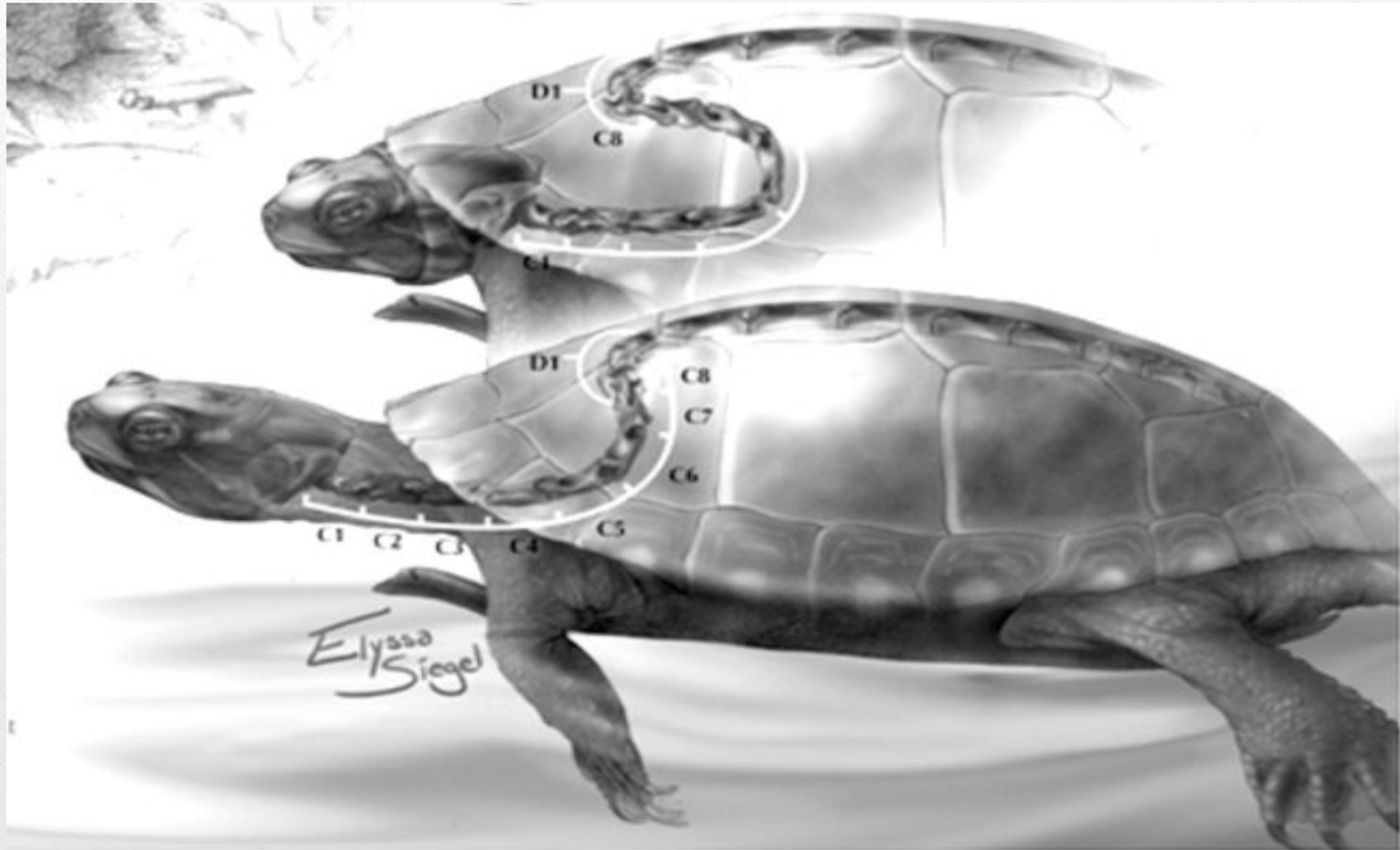
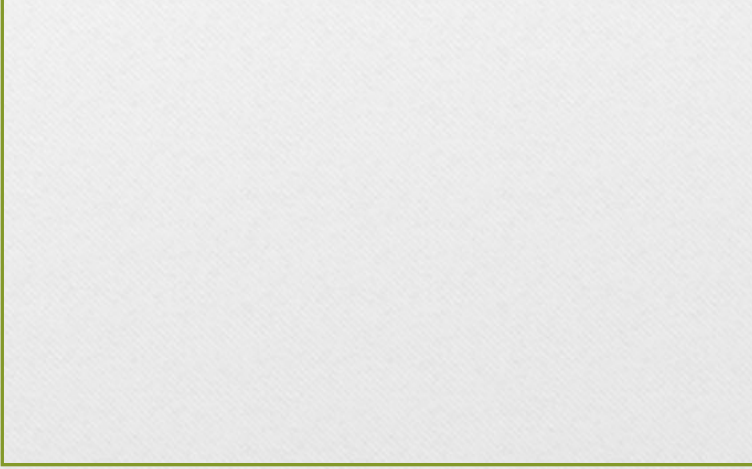
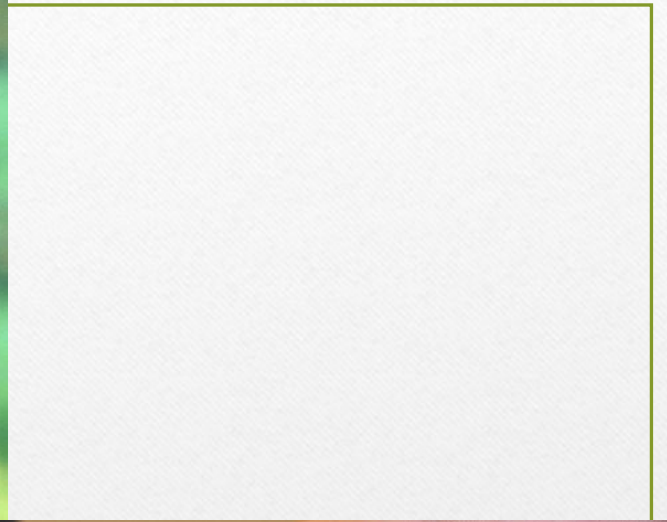


При испуге большинство черепах втягивает голову в панцирь, изгибая шею в форме S-образной кривой (при этом голова двигается прямо и назад).







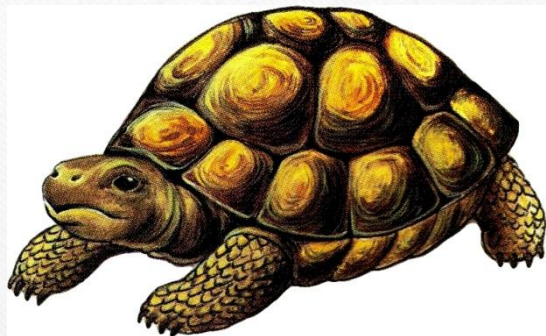
Какое животное имеет годовые кольца как у деревьев?

Панцирь черепахи состоит из щитков, на каждом из которых растут годовые концентрические кольца. По ним, подобно кольцам деревьев, можно определить возраст черепахи.





Какие бывают черепахи?

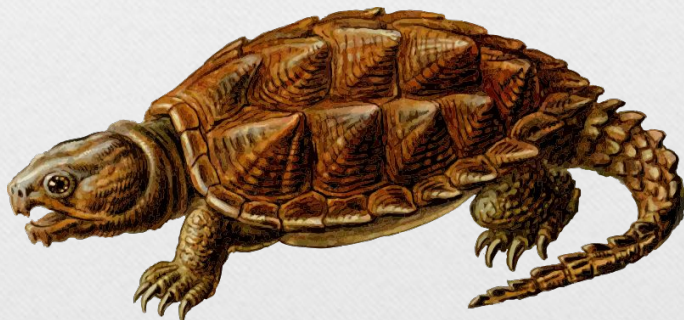


Сухопутные

Морские

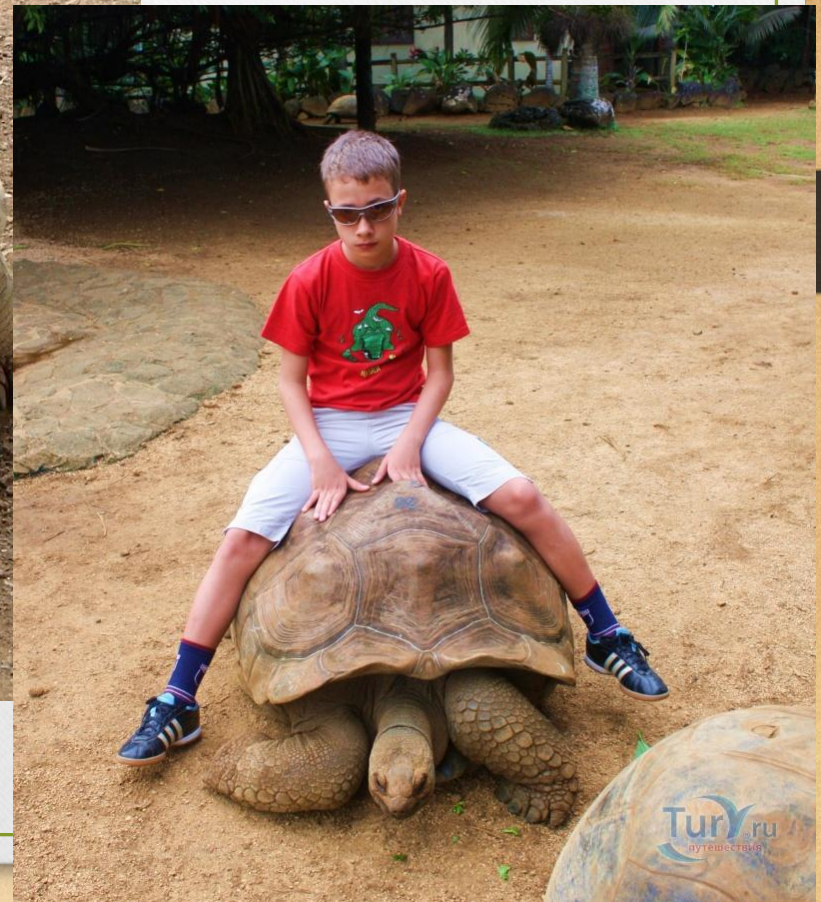
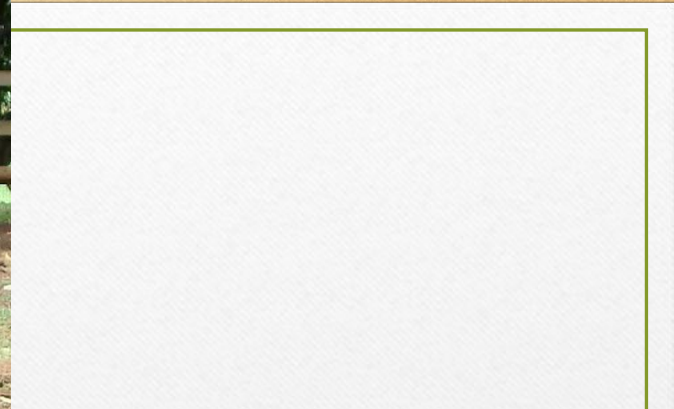


Пресноводные



*Сухопутные. Слоновая, или
галапагосская*





Сухопутные. Звездчатая



*Сухопутные. Эластичная
(черепаха-блин)*



Сухопутные. Шпорогрудая



Сухопутные. Лучистая



Сухопутные. Паучья



*Сухопутные. Среднеазиатская и
средиземноморская*



*Пресноводные. Грифовая
черепаха*





Пресноводные. Мата-мата





*Пресноводные. Аррау
(тартаруга)*



Пресноводные. Мягкотелая



Пресноводные. Трионикс







Пресноводные. Болотная





zivotniymir.ru

Пресноводные. Красноухая



Террариум для сухопутной черепахи



Террариум для пресноводной черепахи



Двухголовость у черепаха







中新网
ChinaNews.com





Морские. Зеленая (суповая) черепаха



*Морские. Гигантская
кожистая черепаха*



Projeto TAMAR - IBAMA

