



О реализации программы «Пушкинская карта» на территории Пермского края



ПРИВИЛЕГИИ ПУШКИНСКОЙ КАРТЫ

Программа анонсирована 30.06.2021 года Президентом РФ В.В. Путиным в рамках прямой линии



Данная карта позволит молодым людям от 14 до 22 лет посещать музеи, театры, концертные залы за средства государственного бюджета.

Картой, которая будет действовать по всей России, можно будет оплачивать только покупку билетов на культурные мероприятия.

2021 г. В этом году государство зачислит на каждую карту **3 000** ТЫС РУБ

2022 -2023 гг. Номинал карты **5 000** ТЫС РУБ





ПРОГРАММА «ПУШКИНСКАЯ КАРТА»



Пушкинская карта – виртуальная банковская карта
с возможностью подключения к смартфону в Mir Pay / Samsung Pay
(а также Apple Pay и Google Pay после технической готовности)



*Для граждан, не имеющих возможности использовать виртуальную карту,
будет предусмотрена возможность выпуска карты на физическом носителе*

ЦЕЛЬ

Активное привлечение детей и молодежи к изучению художественной культуры и искусства,
мотивация к освоению ценностей отечественной, российской и мировой культуры,
повышение культурного уровня подрастающего поколения



Старт программы: **1 сентября 2021 года**



УЧАСТНИКИ ПРОГРАММЫ «ПУШКИНСКАЯ КАРТА»

- Устанавливают приложение «Госуслуги.Культура»
- Проходят регистрацию через портал Госуслуг и получают «Пушкинскую карту» (виртуальная или пластиковая карта платежной системы «МИР»)
- Выбирают интересующее мероприятие из афиши в приложении
- Покупают билет: в приложении, на сайте организации, в кассе
- Посещают мероприятие в обычном порядке

Количество человек от 14–22 лет
проживающих в Пермском крае

232 048 

Если участнику программы, имеющему Пушкинскую карту, в течение календарного года исполнилось 23 года, он имеет право пользоваться картой до 31 декабря года владения включительно.

Номинал Пушкинской карты постоянный и не зависит от месяца ее получения



В КАКИЕ УЧРЕЖДЕНИЯ МОЖНО БУДЕТ ПОЙТИ ПО «ПУШКИНСКОЙ КАРТЕ»

На сегодняшний день в списке около тысячи учреждений культуры по всей России.

В их число входят не только федеральные, но и региональные и частные.

С полным списком культурных учреждений, которые участвуют в программе, можно ознакомиться на сайте

 культура.рф 

ФОРМЫ МЕРОПРИЯТИЙ



спектакли



выставки



фестивали



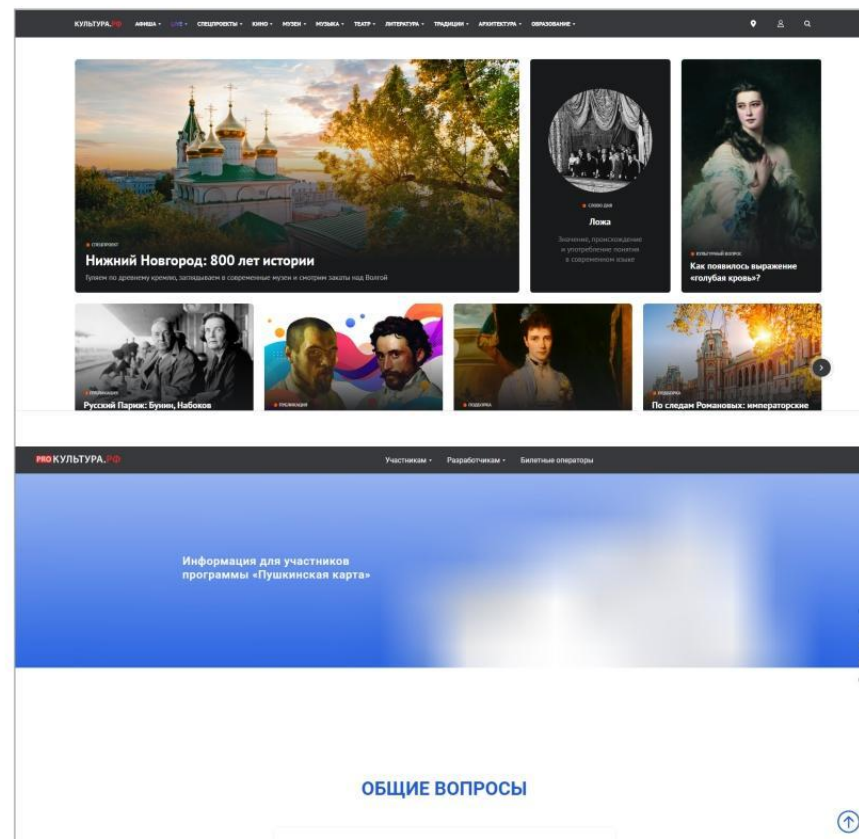
концерты



концертные
программы



творческие
вечера





Спасибо за внимание!

<http://mk.permkrai.ru/>

2021