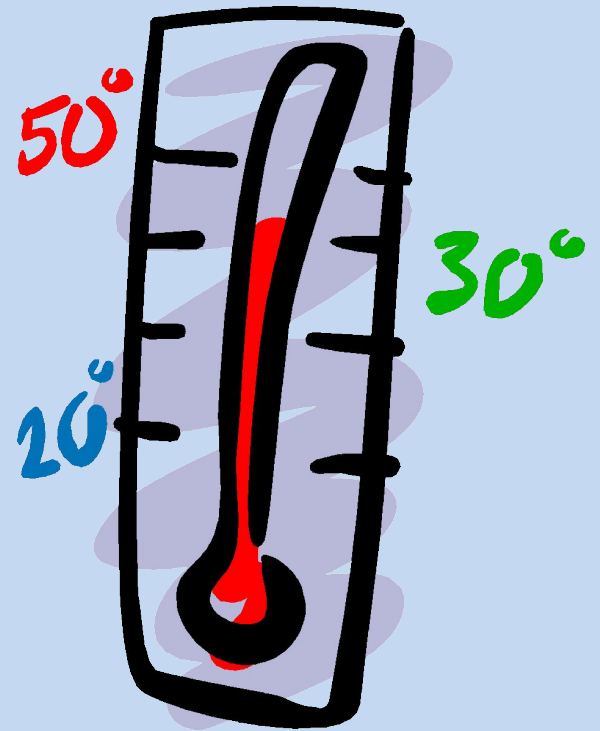


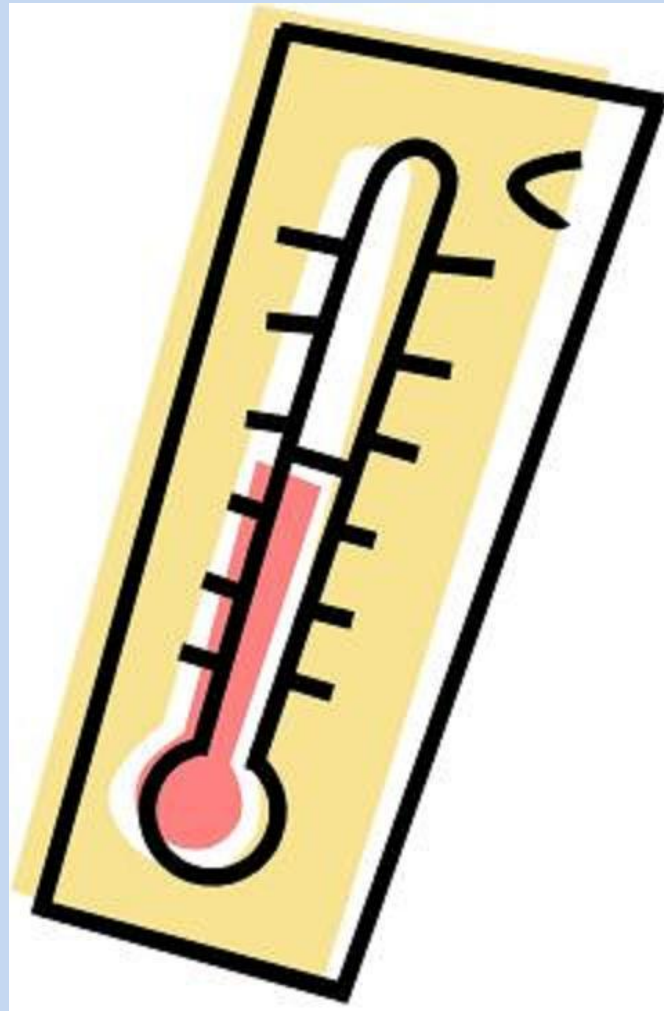
Измерение температуры



В природе всё постоянно меняется. Вчера было холодно, а сегодня – тепло... Как нам узнать, что надеть на себя, чтобы выйти на улицу?



Термометр – это прибор, с помощью которого измеряют температуру.



Виды термометров



уличный



комнатный



медицинский



водный



электронный

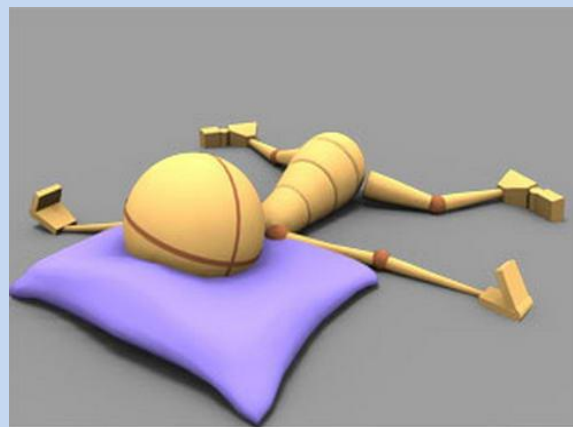
В медицинском термометре шкала начинается с 34 градусов и заканчивается 42 градусами.

Температура тела у здорового человека 36,6 градусов.

Бывает, что человек устал, переутомился, его организм ослаб.

В таких случаях говорят: «упадок сил».

Температура может опуститься ниже, чем 36,6 градусов.



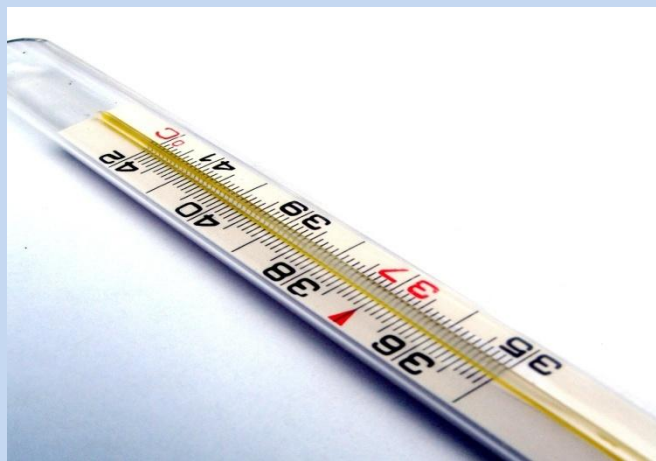


**Если человек заболел,
то температура сразу
повышается.**

**Но выше 42 градусов
она просто не может быть,
человек такую температуру не
перенесёт.**

В трубке медицинских термометров чаще всего находится **ртуть**. Это особо опасное вещество. Пока ртуть запаяна в градуснике, она приносит нам пользу.

Если разбить градусник, то ртуть вытечет и от неё нашему организму будет вред. Обращаться с ртутным термометром нужно очень осторожно!



Сейчас широко распространены электронные термометры. Они более безопасны.

Уличный, комнатный, водный термометр имеют границу между градусами тепла и холода – это ноль



Уличный термометр имеет шкалу от -40°C до $+50^{\circ}\text{C}$

Такая разница в значениях объясняется

разными показаниями

температуры зимой и летом.

ПРАКТИЧЕСКАЯ РАБОТА

«Учимся измерять температуру»

Основные части термометра — стеклянная трубка, наполненная жидкостью, и шкала (пластинка с делениями). Каждое деление на шкале обозначает один градус. В середине шкалы ноль. Это граница между градусами тепла и градусами мороза. Конец столбика жидкости в трубке термометра указывает на число градусов.

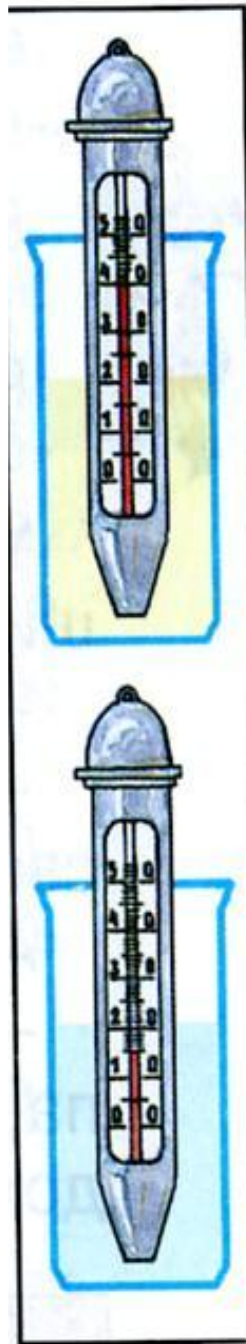


Опыт 1. Опустили термометр в стакан с тёплой водой. Столбик жидкости в трубке термометра стал подниматься на верх.

Определяем температуру.....

Опыт 2. Перенесли термометр в стакан с холодной водой. Столбик жидкости стал опускаться вниз.

Определяем температуру....



Число градусов тепла записывают со знаком «+», а число градусов мороза — со знаком «-».

Вместо слова «градус» ставится маленький кружочек.
Например: $+20^{\circ}$, -5° .

