

Природные зоны.

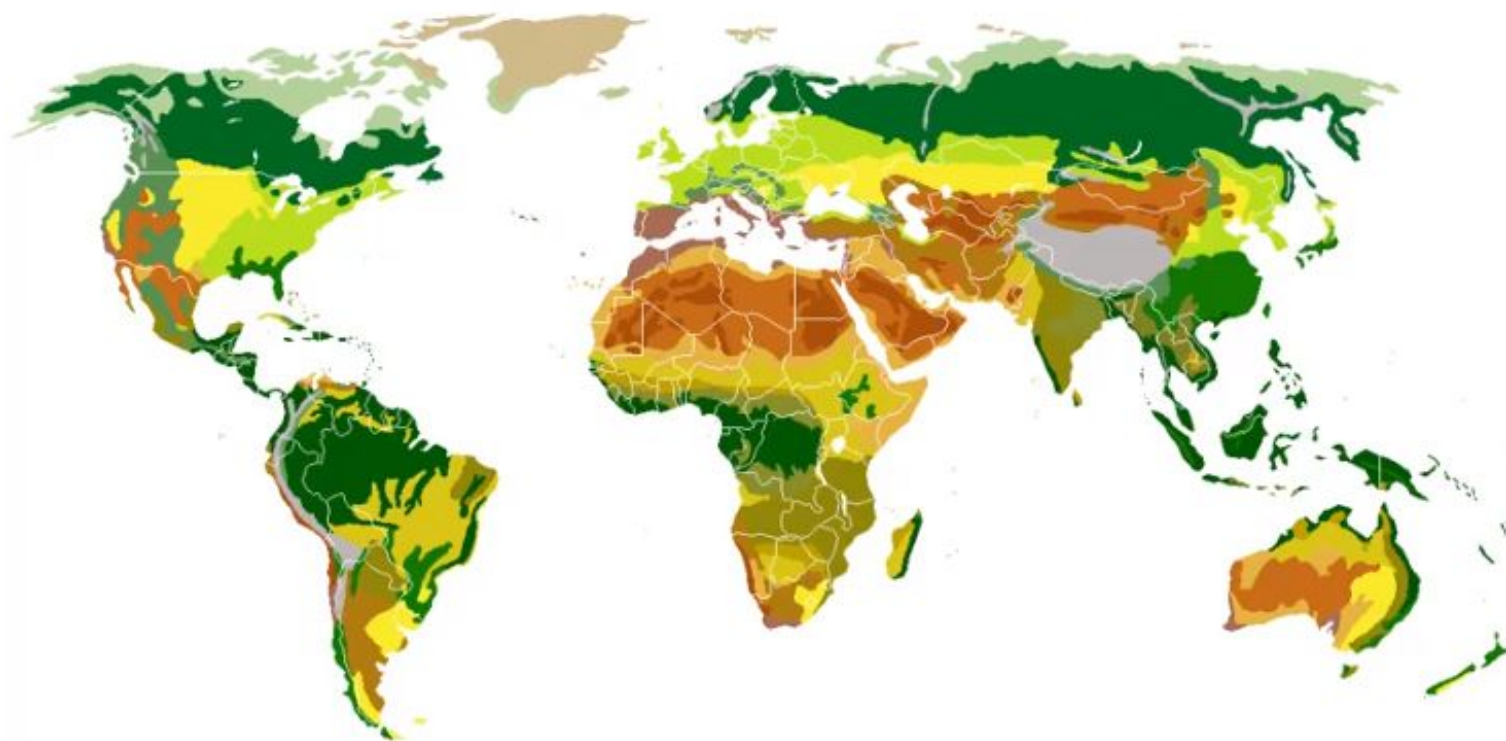
6 класс

Бородулина Ю.В.

ПРИРОДНЫЕ ЗОНЫ ЗЕМЛИ

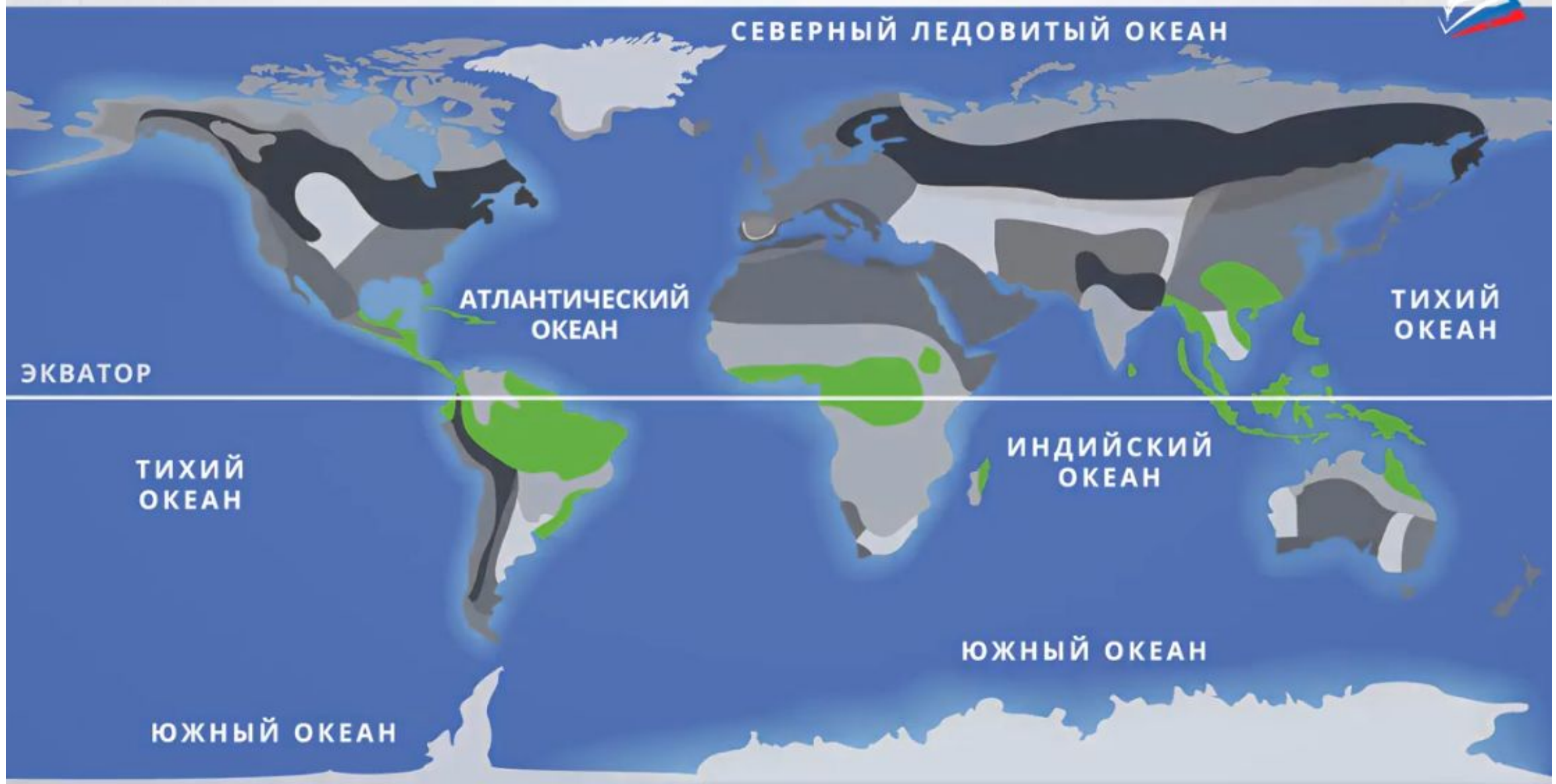


▶ **Природные зоны** – обширные участки Земли с однородными климатическими условиями, растительным и животным миром.



- Арктическая пустыня
- Тундра
- Тайга
- Смешанный лес, лиственный лес
- Лесостепь, степь
- Муссонный и вечнозелёный субтропический лес
- Жестколистный летнесухой субтропический лес
- Муссонный тропический лес
- Засушливая пустыня
- Полупустыня
- Засушливая степь
- Полузасушливая пустыня
- Травянистая саванна
- Древесная саванна
- Сухие тропические леса
- Влажные тропические леса
- Альпийская тундра
- Горный лес

ВЛАЖНЫЕ ЭКВАТОРИАЛЬНЫЕ ЛЕСА





Влажные экваториальные леса

Характеристика:

- нет времён года;
- влажный климат с выпадением большого количества осадков (более 2000 мм в год) и высокой температурой воздуха;
- сложное многоярусное строение леса;
- многообразие флоры и фауны;
- флора преимущественно представлена вечнозелёными древовидными растениями со слабо развитой корой, а также образующимися на древесных стволах и ветвях цветами и плодами.

САВАННЫ

СЕВЕРНЫЙ ЛЕДОВИТЫЙ ОКЕАН

Саванны расположены в субэкваториальном поясе. Зона саванн расположена в Южном полушарии – в Бразилии, Северной Австралии и Восточной Африке.

АТЛАНТИЧЕСКИЙ
ОКЕАН

ТИХИЙ
ОКЕАН

ЭКВАТОР

ТИХИЙ
ОКЕАН

ИНДИЙСКИЙ
ОКЕАН

ЮЖНЫЙ ОКЕАН

ЮЖНЫЙ ОКЕАН



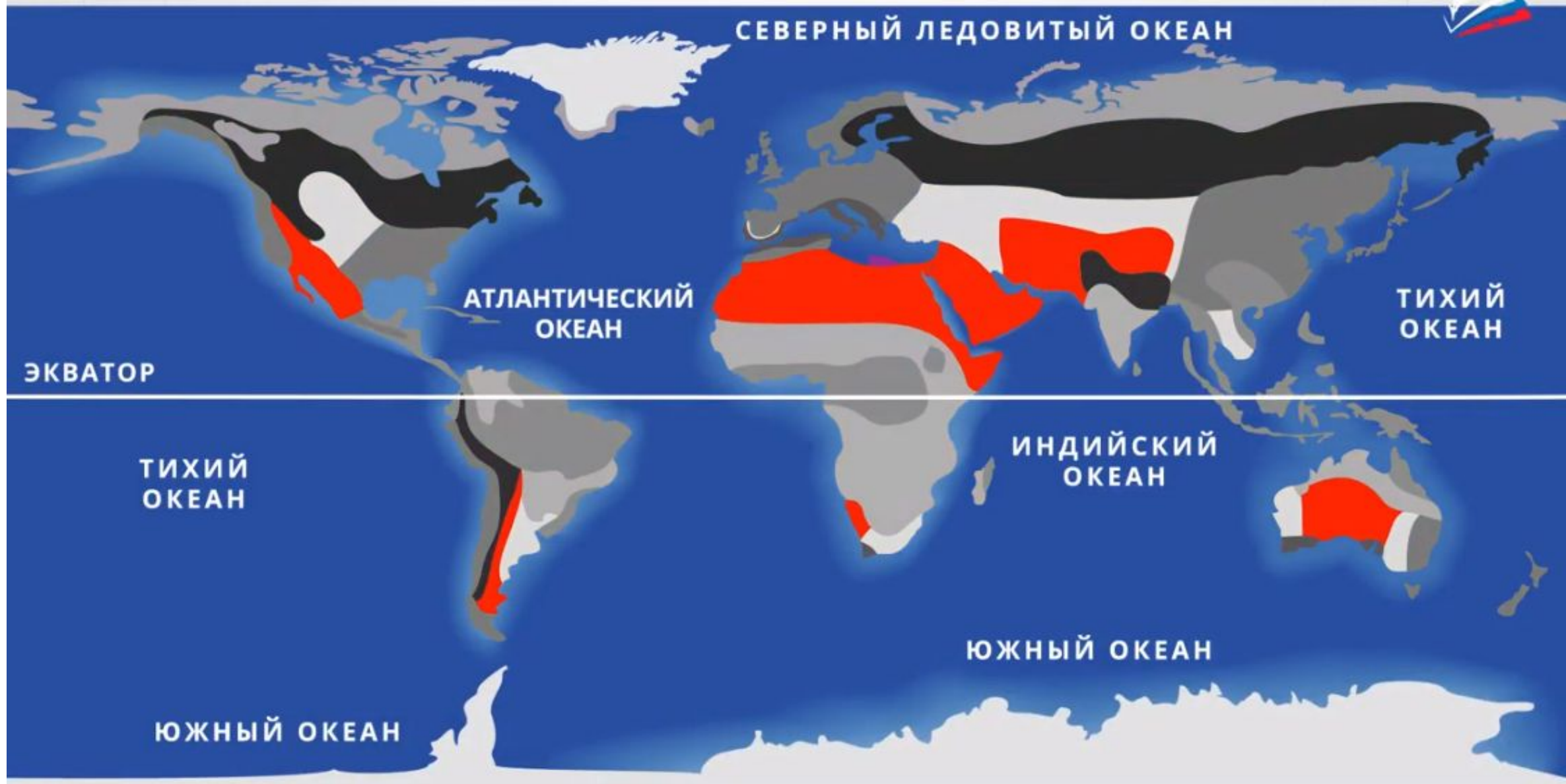
Характеристика:

- сезонно-влажный климат с чёткой сменой периода дождей и засухи;
- травянистая растительность с редкими, отдельно стоящими, группами деревьев;
- активно осваивается человеком.



Саванны

ПУСТЫНИ



Характеристика:

- недостаток влаги (менее 100 мм в год);
- высокие температуры в течение всего года и их большие суточные амплитуды;
- скудость растительного и животного мира.



П
У
С
Т
Ы
Н
И

СТЕПИ

СЕВЕРНЫЙ ЛЕДОВИТЫЙ ОКЕАН



ЭКВАТОР

АТЛАНТИЧЕСКИЙ
ОКЕАН

ТИХИЙ
ОКЕАН

ТИХИЙ
ОКЕАН

ИНДИЙСКИЙ
ОКЕАН

Расположены в умеренных и субтропических зонах Северного и Южного полушарий, кроме Антарктиды и Австралии.

Характеристика:

- жаркое, сухое лето и довольно суровая зима;
- количество осадков 250–450 мм;
- плодородные почвы (чернозёмы);
- большое разнообразие злаковой растительности;
- распаханы и густо заселены людьми.

Степи



Ковыль



Типчак



Тонконог



Мятлик

ЖИВОТНЫЙ МИР СТЕПИ



Суслик



Сурук



Тушканчик



Степная пустельга

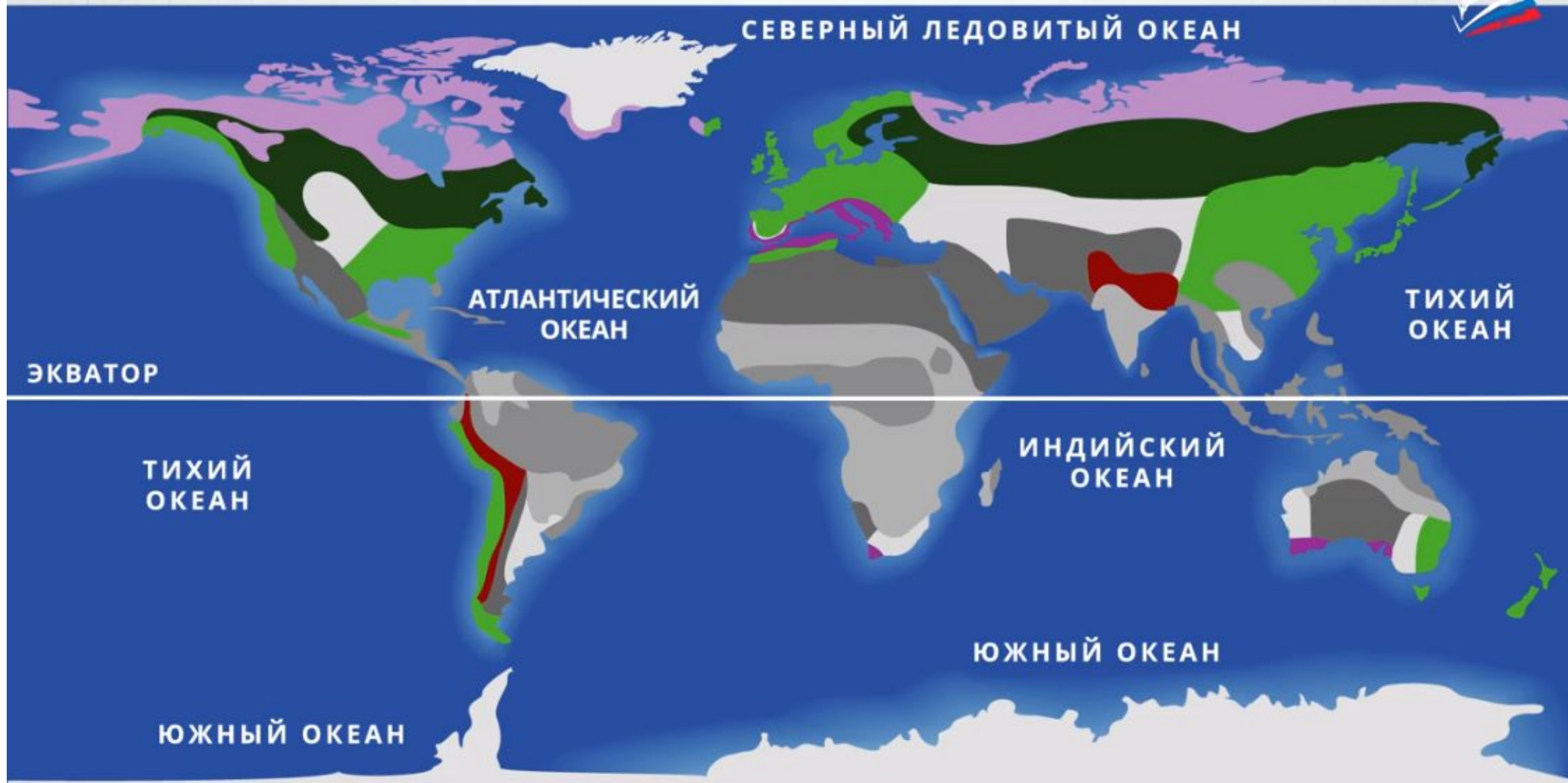


Степной орёл



Жаворонок

ЛЕСНЫЕ ЗОНЫ



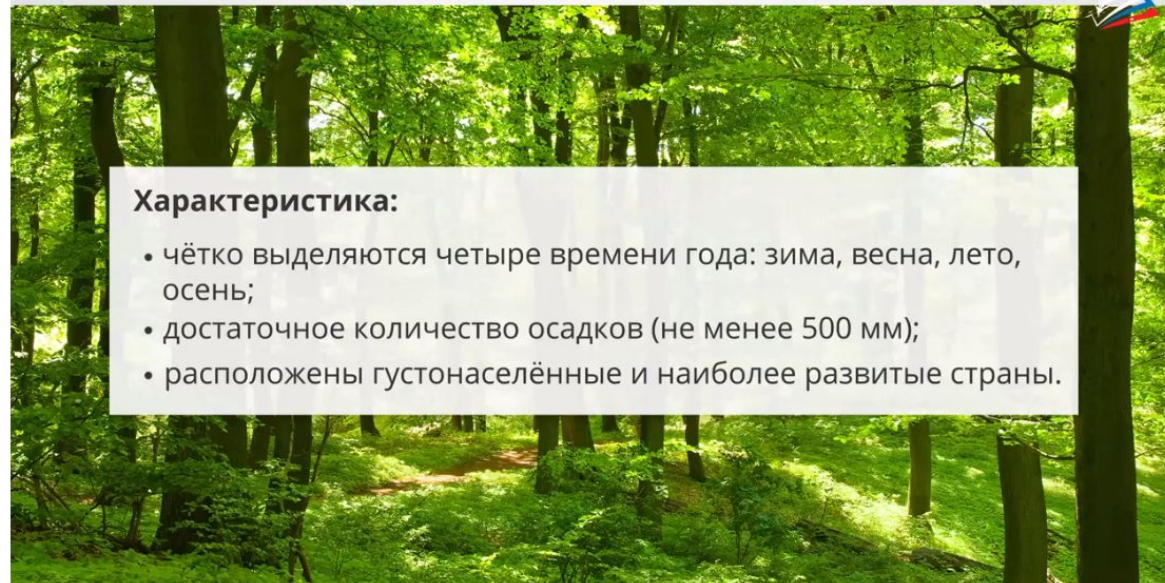
ЖЕСТКОЛИСТНЫЙ ВЕЧНОЗЕЛЁНЫЙ ЛЕС



ПЕРЕМЕННО ВЛАЖНЫЙ (МУССОННЫЙ) ЛЕС



ШИРОКОЛИСТВЕННЫЙ ЛЕС



Характеристика:

- чётко выделяются четыре времени года: зима, весна, лето, осень;
- достаточное количество осадков (не менее 500 мм);
- расположены густонаселённые и наиболее развитые страны.

РАСТИТЕЛЬНОСТЬ ШИРОКОЛИСТВЕННЫХ ЛЕСОВ



Дуб



Бук



Клён



Граб



Бузина



Лещина

ЖИВОТНЫЙ МИР ШИРОКОЛИСТВЕННЫХ И СМЕШАННЫХ ЛЕСОВ



Волк



Медведь



Лиса



Олень

СМЕШАННЫЙ ЛЕС



РАСТИТЕЛЬНОСТЬ СМЕШАННЫХ ЛЕСОВ



Берёза



Осина



Клён



Сосна



Ольха



Дуб



Ель

ТАЙГА

СЕВЕРНЫЙ ЛЕДОВИТЫЙ ОКЕАН



Характеристика:

- суровые климатические условия: холодная зима и тёплое и короткое лето;
- в растительности преобладают хвойные породы деревьев;
- обширные пространства заболочены;
- большое количество пушного зверя.



Т
А
Й
Г
А

РАСТИТЕЛЬНЫЙ МИР ТАЙГИ



Берёза



Ольха



Ель



Сосна



Лиственница

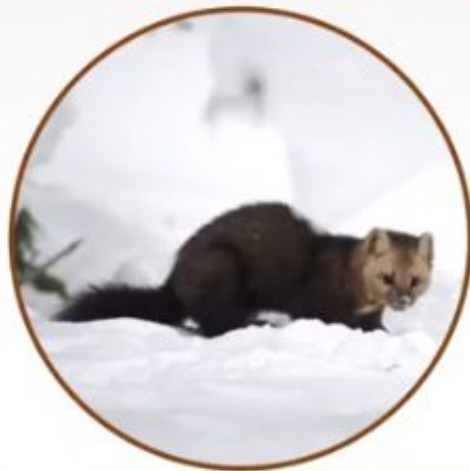


Сибирский кедр

ЖИВОТНЫЙ МИР ТАЙГИ



Рысь



Соболь



Заяц



Бурундук



Косуля



Бобёр

ТУНДРА

СЕВЕРНЫЙ ЛЕДОВИТЫЙ ОКЕАН



АТЛАНТИЧЕСКИЙ
ОКЕАН

ТИХИЙ
ОКЕАН

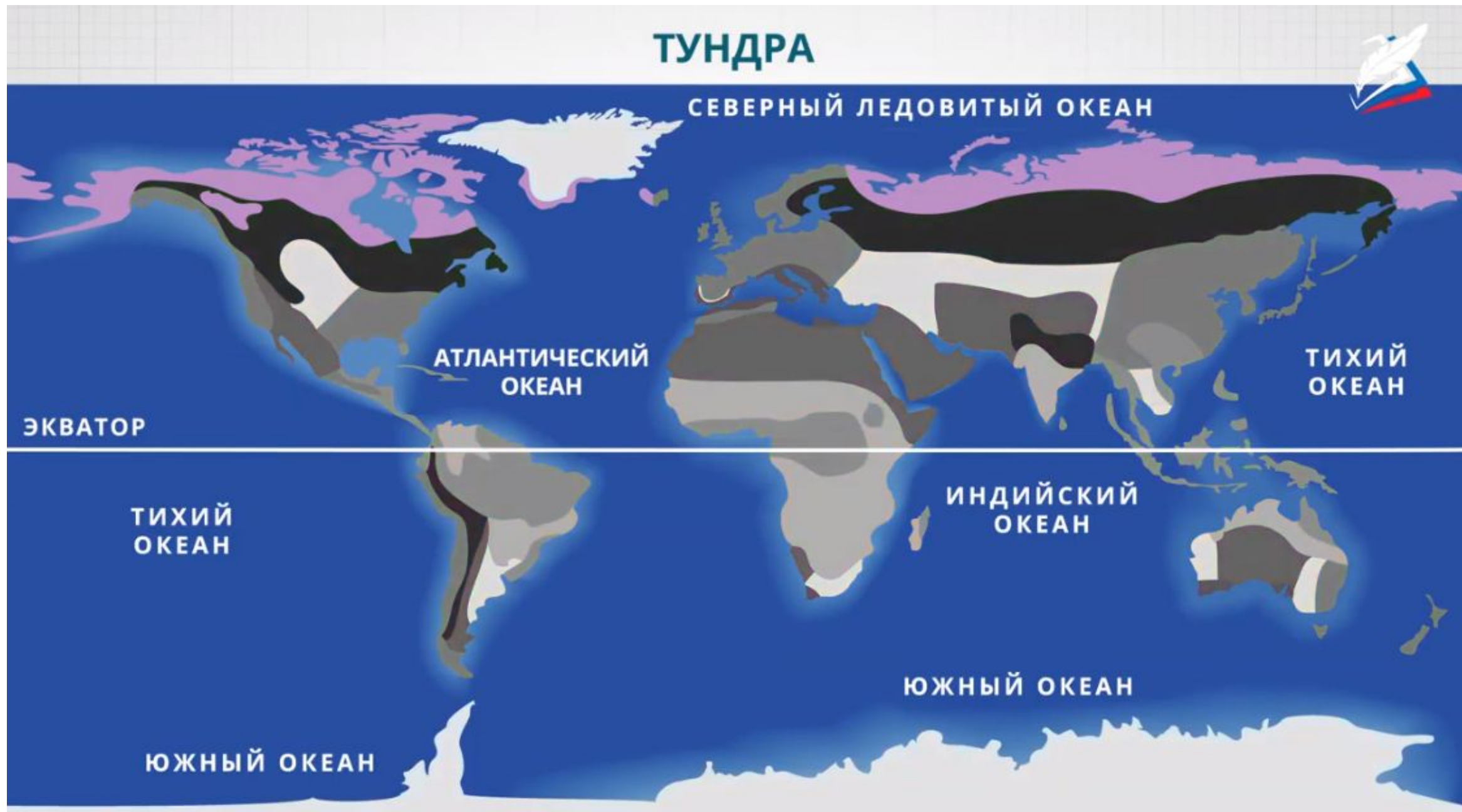
ЭКВАТОР

ТИХИЙ
ОКЕАН

ИНДИЙСКИЙ
ОКЕАН

ЮЖНЫЙ ОКЕАН

ЮЖНЫЙ ОКЕАН



Характеристика:

- долгая суровая зима (морозы 6–9 месяцев);
- короткое и холодное лето;
- малое количество осадков;
- мёрзлый грунт;
- скудная, малорослая растительность.

Тундра



РАСТИТЕЛЬНЫЙ ПОКРОВ ТУНДРЫ



Мхи



Лишайники



Карликовая ива



Карликовая берёза



Клюква



Брусника

ЖИВОТНЫЙ МИР ТУНДРЫ



Песец



Олень



Полярный заяц



Полярный волк



Лемминг



Белая куропатка



Полярная сова

АРКТИЧЕСКИЕ И АНТАРКТИЧЕСКИЕ ПУСТЫНИ



СЕВЕРНЫЙ ЛЕДОВИТЫЙ ОКЕАН

АТЛАНТИЧЕСКИЙ
ОКЕАН

ТИХИЙ
ОКЕАН

ЭКВАТОР

ТИХИЙ
ОКЕАН

ИНДИЙСКИЙ
ОКЕАН

ЮЖНЫЙ ОКЕАН

ЮЖНЫЙ ОКЕАН



РАСТИТЕЛЬНЫЙ МИР АРКТИЧЕСКОЙ И АНТАРКТИЧЕСКОЙ ПУСТЫНИ



ЖИВОТНЫЙ МИР



Белый медведь, Арктика



Пингвины, Антарктика

ПЕРЕХОДНЫЕ ПРИРОДНЫЕ ЗОНЫ



Лесотундра



Лесостепь



Полупустыня