

Формы горного рельефа

Горные реки



О П И С А Н И Е

на вершинку "Койавган" по Южному гребню I-Б к.сл.

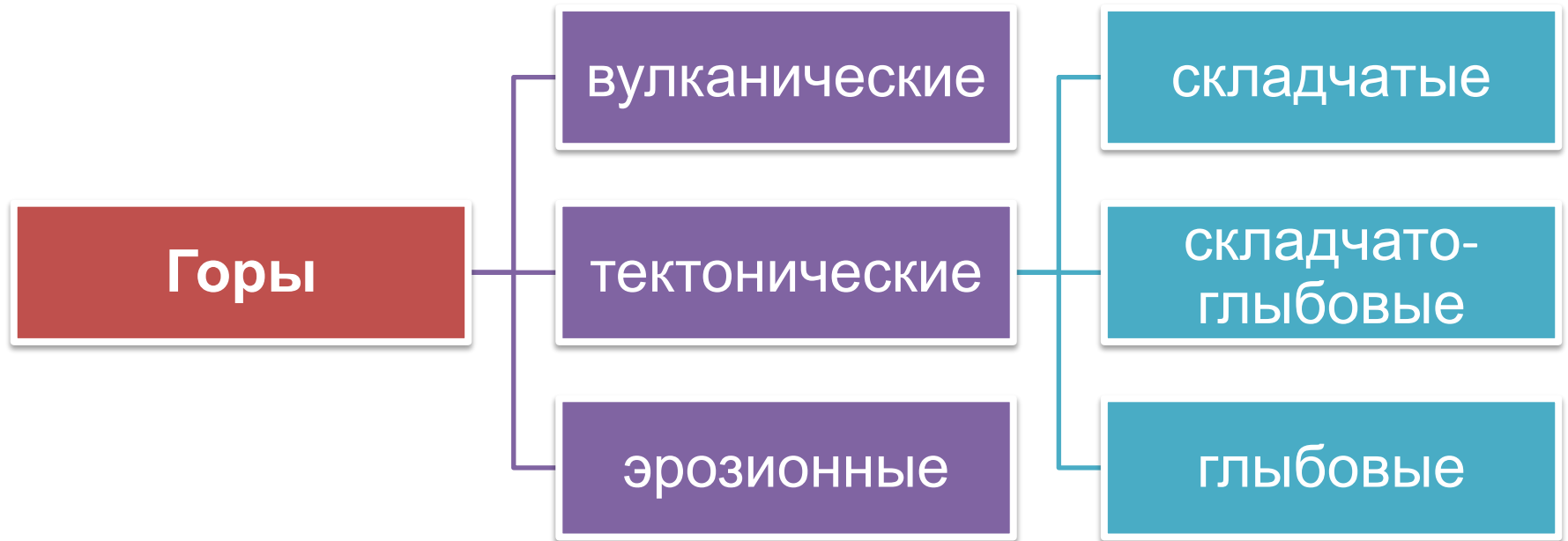
От альпбазы "Уллутау" (группа 4 - 20 чел.) перейти по мосту реку Адирсуб свернуть вправо и вниз по рроче достигнуть потока Койавган, Перейти его и тропой правого берега потока (слева водопад) круто вверх и далее пройдя зелёные площадки, подойти к правобережной морене

По морене, обойдя справа язык ледника и его разорванную часть выйти на верхнее плато ледника и по правой стороне его и далее по заснеженным осыпям (лавины, со склонов вершинь Койавган возможен камнепад) подняться на Южную (правую) седловину перевала Койавган.

От альпбазы "Уллутау" ходу 4 - 4.5 час.

На перевале свернуть чуть вправо и выйти на скалы Южного гребня вершинь Койавган. Отсюда по неявно выраженному широкому крутому, сильно разрушенному ("живые" камни, камнепад) Южному гребню, обходя небольшие хандармы справа, подойти к Большому хандарму. Обойти его слева и за ним по левой стороне сильно разрушенного, крутого Южного гребня (камнепад) взойти на вершину Койавган (3877). От перевала I- I,5 Спуск по пути подъёма и наружу опасен камнепадами !

Происхождение гор



По высоте горы делятся на три группы:

1) Низкие горы, или низкогорье

Абсолютная высота их примерно равна 800 –1000 метров (Казахский мелкосопочник, Северный Урал, отроги Тянь-Шаня, отдельные хребты Закавказья).



Конжаковский камень и Острая Косьва, Урал

2) Средневысокие горы, или среднегорье

Они имеют абсолютную высоту до 2000 метров (Урал, Хибины, горы Новой Земли).



Хибины, вид с перевала Северный Рисчорр

3) Высокие горы, или высокогорье

Абсолютная высота этих гор более 2000 метров над уровнем океана (Памир, Гималаи, Анды, Кордильеры, Пиренеи, Альпы, Кавказские горы, Тянь-Шань и другие).



Кордильеры

Существует 3 основных вида горного рельефа:

- снег
- лед
- скалы

Формы рельефа — весьма крупные "географические" образования. К ним относятся горные системы, узлы, хребты, долины и т.п. Информация о формах рельефа необходима для подготовки маршрута, определения его сложности и времени, необходимого для прохождения, и может быть получена из карт.

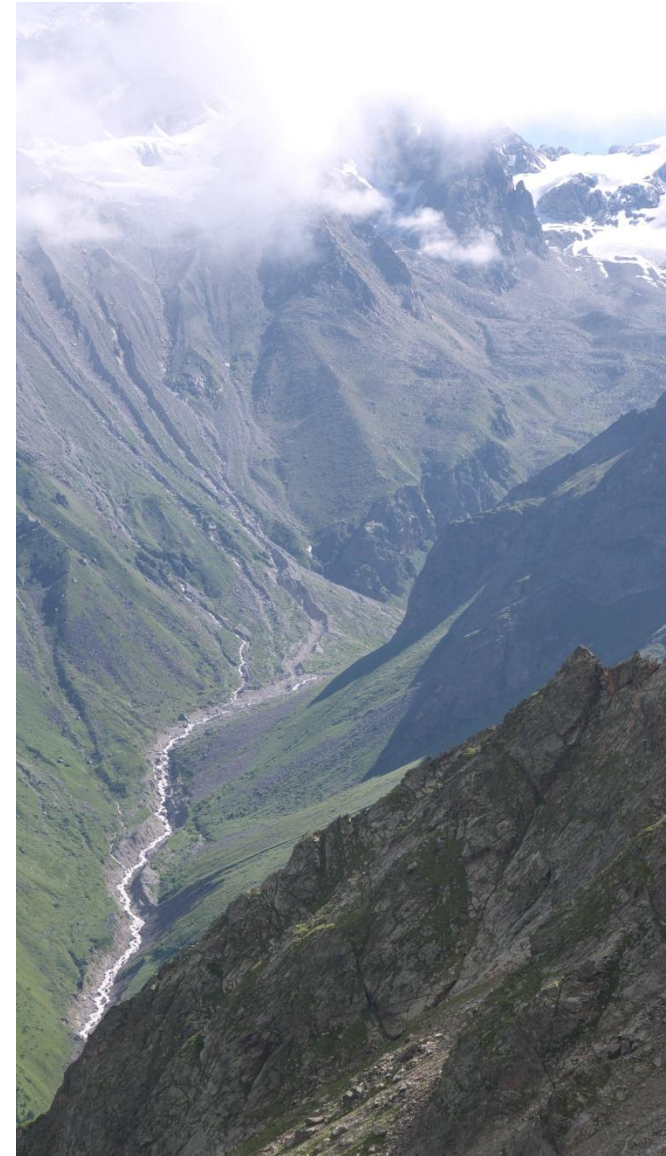
Элементы рельефа — мелкие детали, часто не указываемые на картах, однако имеющие огромное значение. Это то, с чем мы реально встречаемся на маршруте — склоны, гребни, морены. Именно они определяют оптимальный путь движения.

Формы горного рельефа. Долина

Долина – вытянутое понижение между хребтами.

По расположению делятся на продольные, и поперечные.

По внешнему облику : пойменные (широкие, с плоским дном), ущелья (с крутыми склонами и узким дном), каньоны, или теснины (крутостенные с узким дном, на ширину потока).



Формы горного рельефа

- Вершина - верхняя высшая часть массива, горы или возвышенного участка гребня хребта. Внешний вид вершины, как правило, находит отражение в названии: пик, купол, игла, зуб, башня, пирамида, рог, конус, столовая гора.
- Хребет – серия линейно вытянутых горных вершин, соединённых понижениями (перемычками, седловинами), ограниченная глубокими долинами.
- Область пересечения двух или нескольких горных хребтов называется горным узлом.
- Гребень – линия стыка противоположных склонов горы или хребта. Вторичный гребень, отходящий от главного, называют ребром; неявно выраженный гребень или систему коротких скальных выступов на крутом склоне – контрфорсом.
- Отрог — относительно короткий, второстепенный хребет, ответвляющийся от основного. По гребням отрогов пролегают наиболее безопасные и часто простейшие пути подъема на перевалы, расположенные в главном хребте.

Элементы горного рельефа

Седловина – понижение гребня между двумя вершинами. Часто такое понижение используется как наиболее удобный путь для преодоления хребта и именуется **перевалом**.

Часть гребня, соединяющая вершины или крутые выступы на нём, называется **перемычкой**. Она может быть скальной, ледовой или снежной. Характеризуя переход от крутого гребня к пологой его части и снова к крутой, применяют определение **плечо**.

Ступень — участок склона или гребня большой крутизны, почти отвес, может рассматриваться как очень крутой взлет.

Предвершина – это массивное поднятие гребня вблизи вершины, немного уступающее ей по высоте.

Под **склоном** понимается боковая широкая часть горы. Рельеф скальных склонов также содержит ряд специфических форм: круто падающий (не менее 60-70⁰) склон образует **стену**, а участки подобного же характера, но меньшей протяжённости альпинисты называют стенками.

Цирк — глубокая впадина в форме амфитеатра, окруженная стрех сторон крутыми склонами, образовавшимися в результате разрушительной деятельности ледника.

Кулуары – углубления на склоне, возникающие под действием текущей и падающей воды.

Х Р Е Б Е Т



Крутые скальные выступы, возвышающиеся иногда на десятки метров над гребнем, известны под названием жандармов.



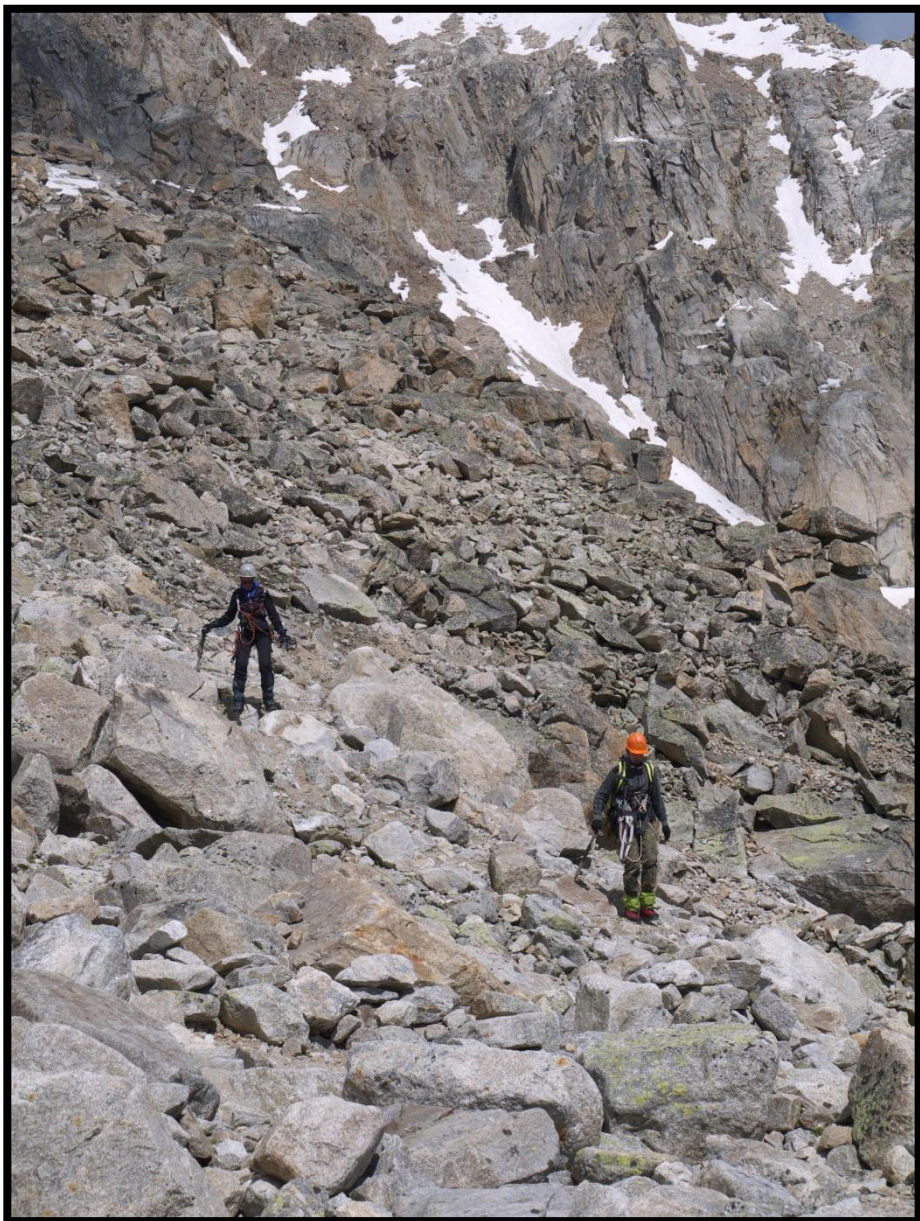
Кавказ, Дигория 2015.
Фото Сергея Кутузова

Бараньи лбы - скалистые выступы коренных пород, сглаженные в результате движения ледника и переносимых им камней.



Осыпь

Скопление обломков горных пород, чаще всего под кулуарами. Различают крупные, мелкие и средние осыпи. Иногда подобные скопления обломков рыхлой породы (песок, щебень), а также лавинного снега у основания желоба называют в соответствии с формой конусом выноса (лавинным конусом).



Рельеф крутых скальных склонов

Стена - часть склона или гребня круче 70° и высотой в несколько десятков или сот метров. Также очень крутой склон горы, в целом стенка - часть стены или крутой участок склона, гребня высотой до 10 м.

Плита - участок гладкого наклонного пласта породы.

Карниз - нависающий над стеной (стенкой) выступ породы.

Выступ - отдельная, резко выступающая над уровнем стены или скалы ее небольшая часть, которую можно обхватить пальцами или руками, набросить веревку для страховки или спуска и т. п.

Уступ - выемка в скале, небольшое углубление, ступенькообразная неровность на стене, гребне. На уступе можно стоять, опереться рукой, но нельзя ухватиться или обхватить его.

Полка - продолговатый, горизонтальный или наклонный неширокий уступ.

Терраса - горизонтальная или наклонная широкая длинная полка на склонах гор, по которой можно передвигаться.

Балкон - отдельная горизонтальная площадка на стене.

Трещина - вертикальное или горизонтальное рассечение шириной в несколько миллиметров в скале, использующееся для забивания скальных крючьев.

Щель - более широкая, вертикальная или наклонная трещина шириной в несколько сантиметров (менее 10), в которую могут поместиться ладонь или деревянный клин.

Расщелина - более широкая щель, в которую может поместиться конечность.

Камин - широкая вертикальная или наклонная расщелина, в которой может поместиться альпинист.

Потолок

Стена

Карниз



полка

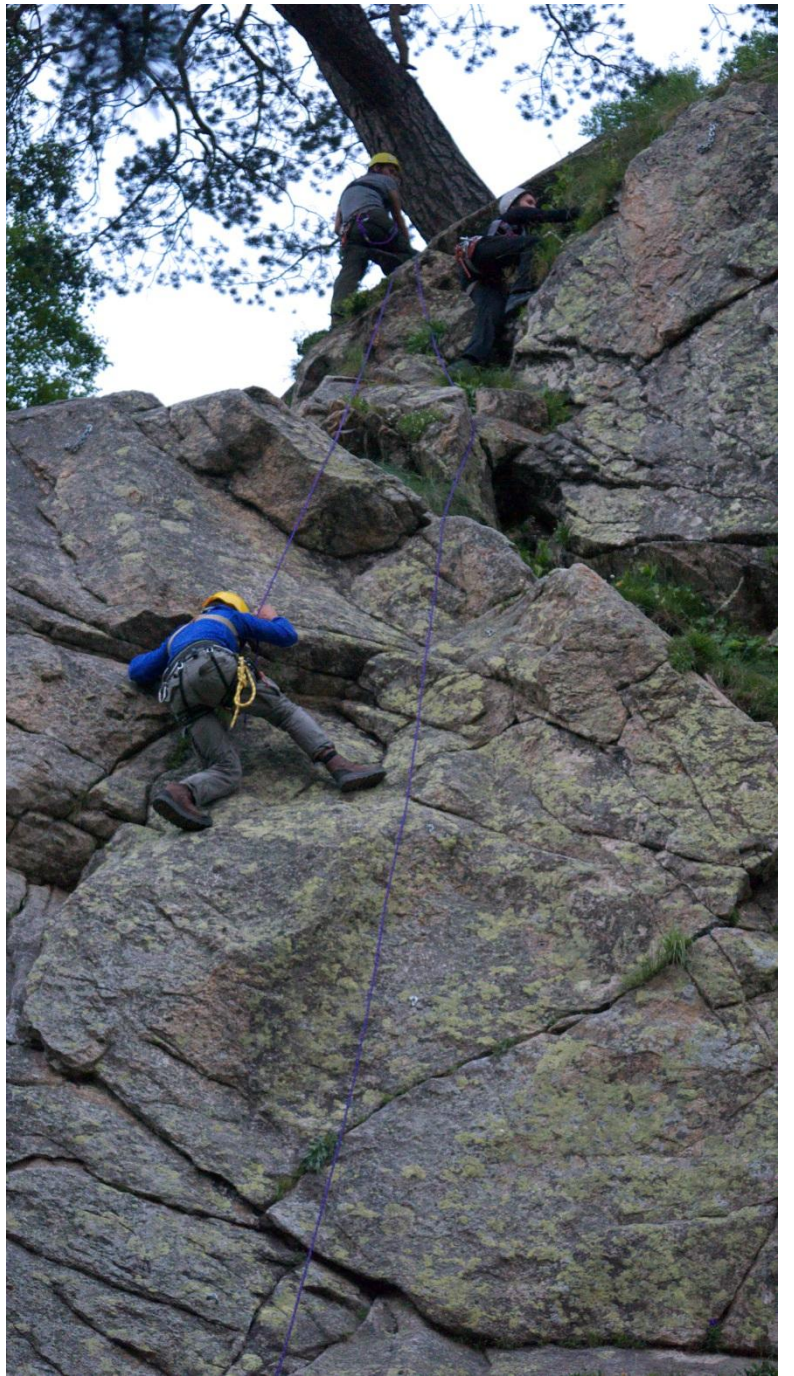
уступы

щель

расщелина

плита

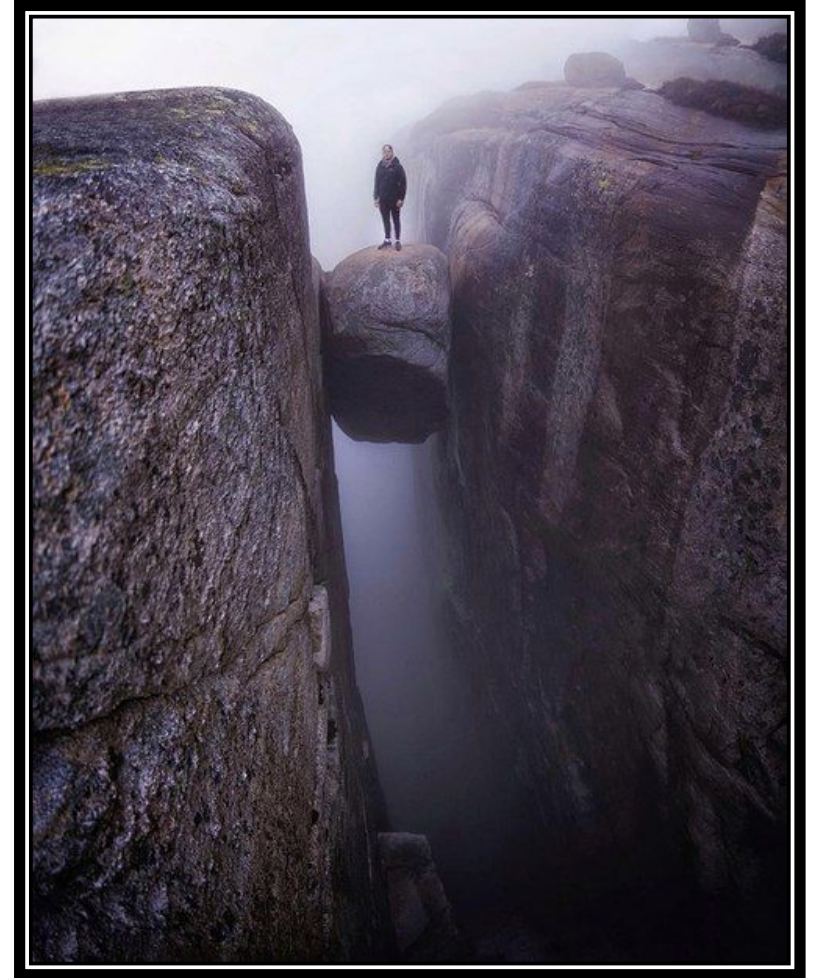
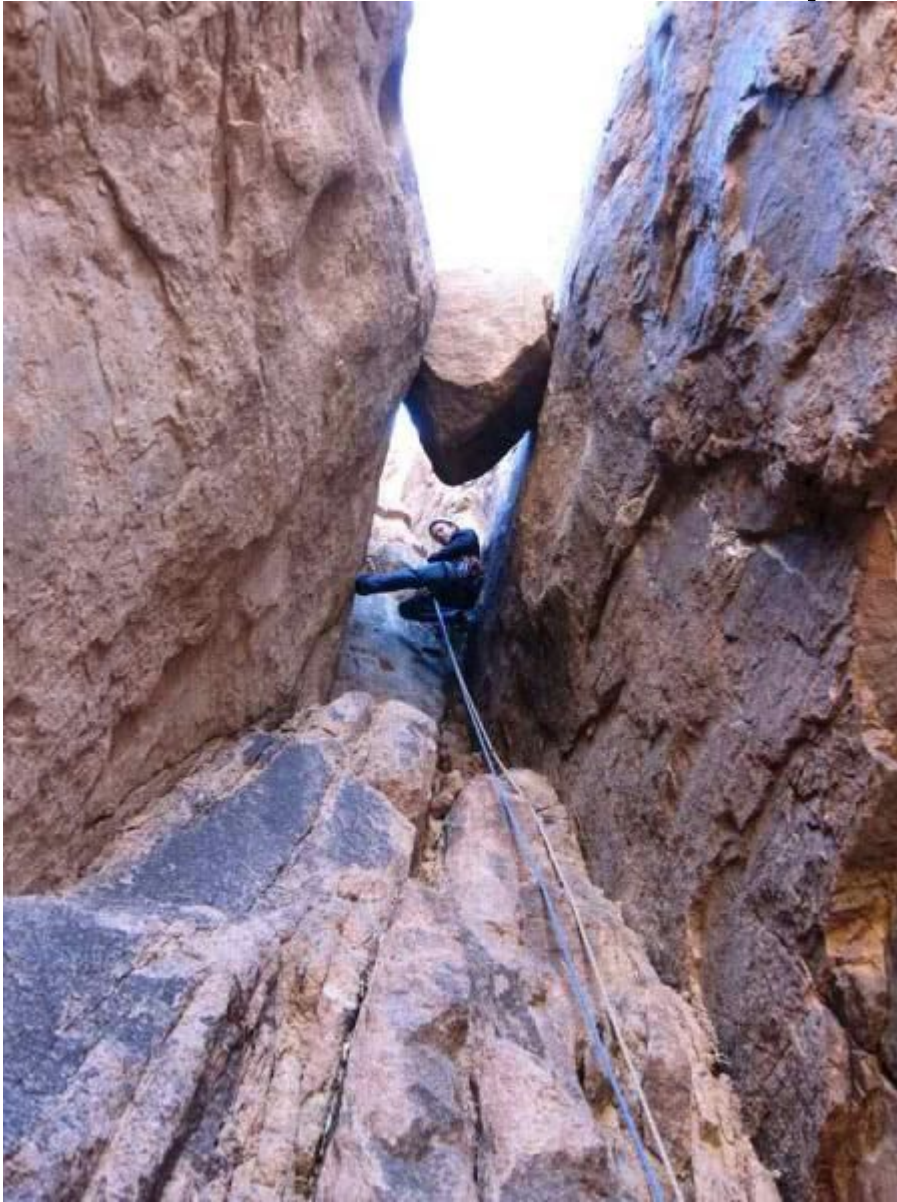




Расщелина на скалах Довбуша

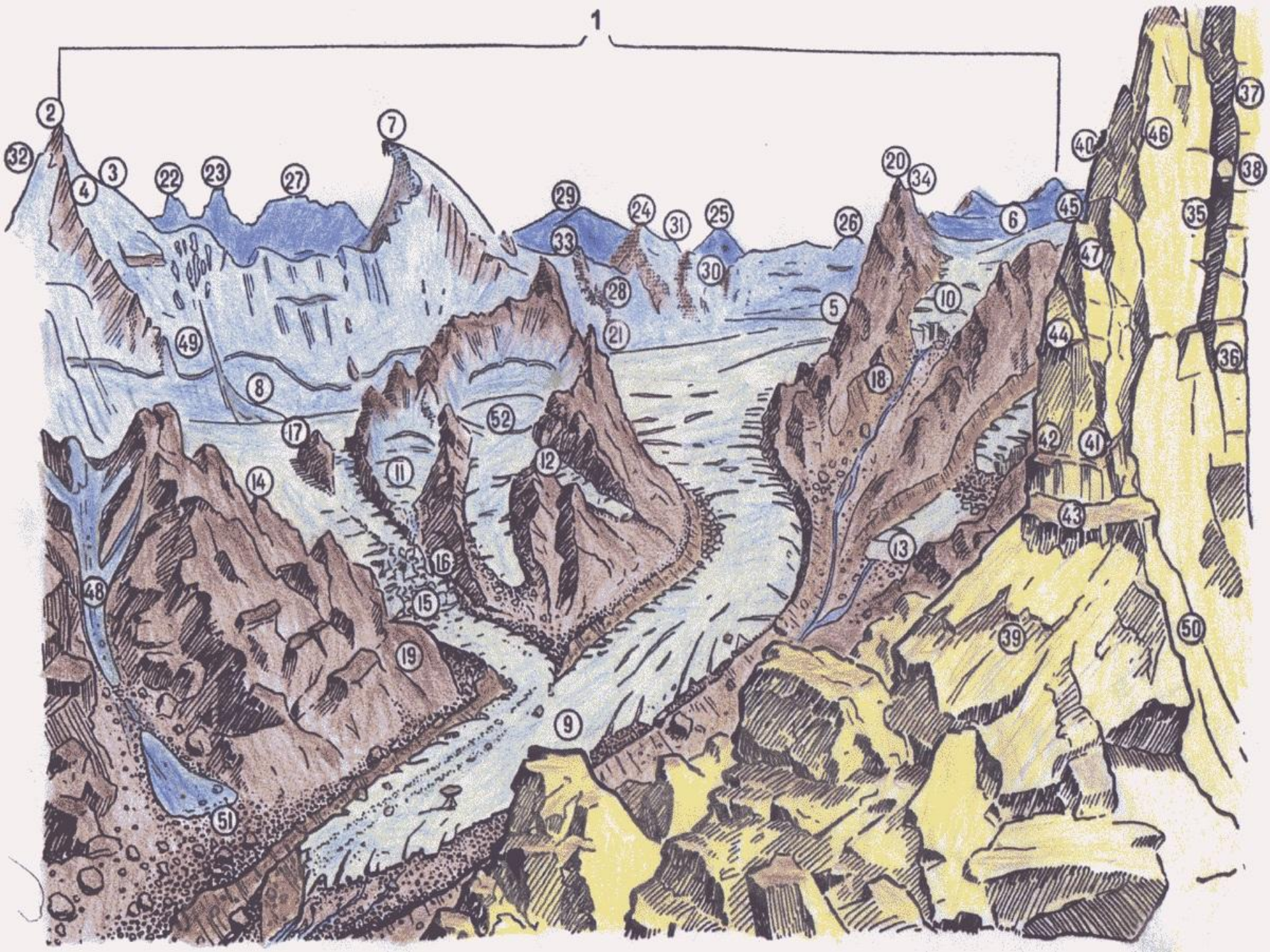


Скальная пробка в камине





Тур –
искусственное
нагромождение
из камней для
маркировки
маршрута
(может быть
сложен на
вершине,
перевале,
развилке,
указывать место
спуска и т.д.)



2

7

37

32

4

3

22

23

27

29

24

31

25

20

34

40

46

38

49

33

28

30

26

6

45

35

8

21

5

10

36

17

52

18

44

47

11

12

42

41

14

16

43

48

15

13

50

19

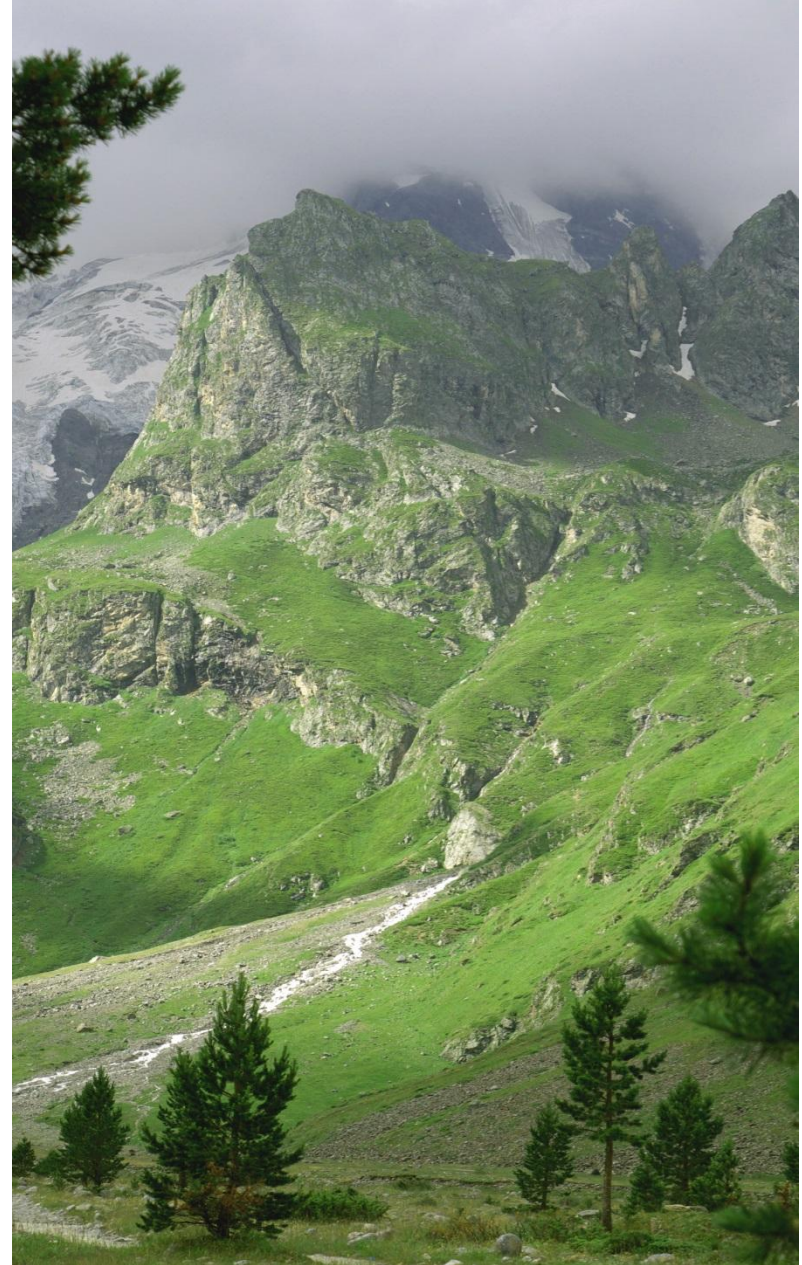
9

39

51

50

Горные реки



Река Адыр-су





