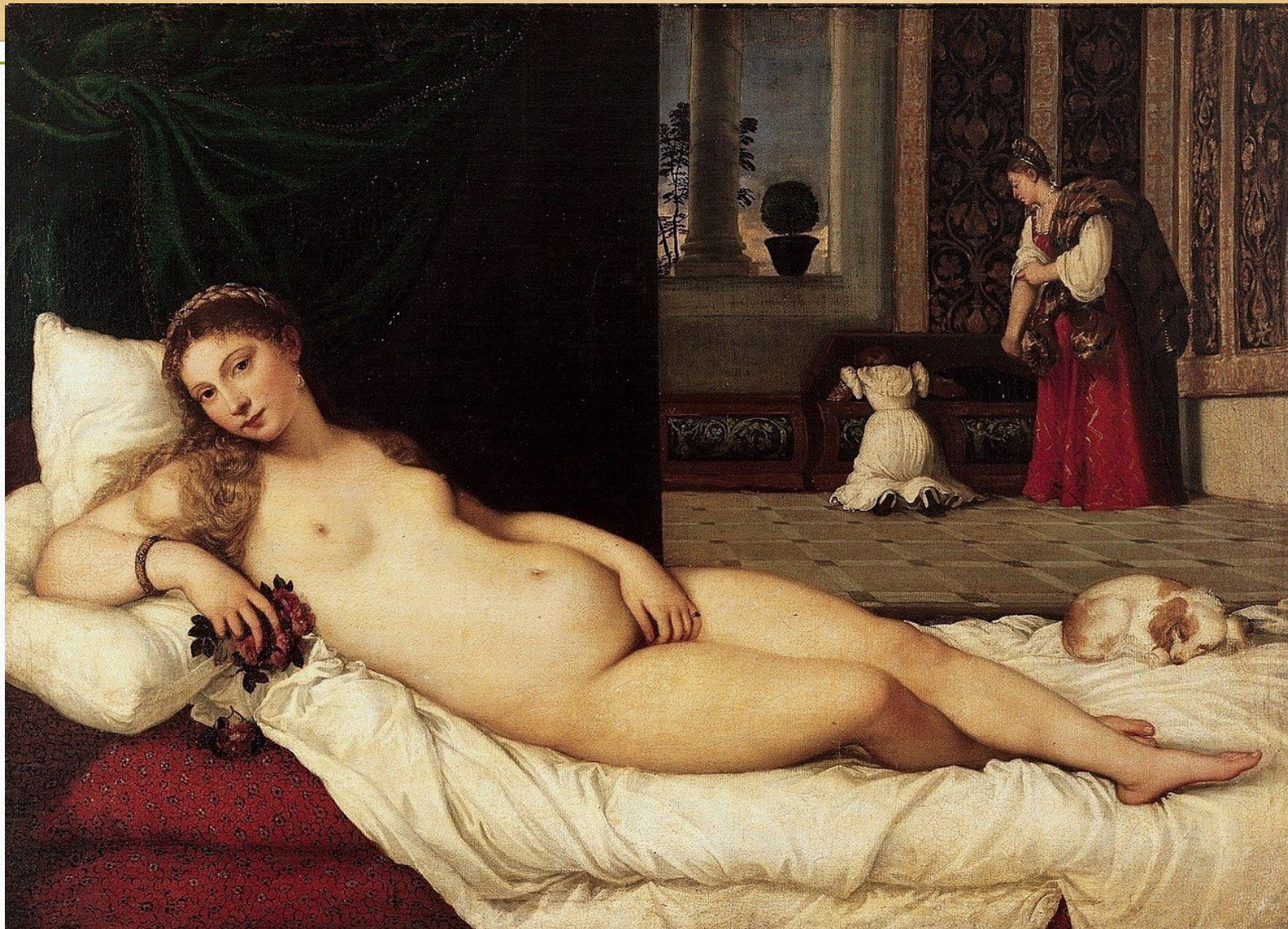


За основу
композиции Мане
взял картину
Джорджоне
(завершённую
Тицианом)
**«Сельский
концерт»**
(1508—1509) и
фрагмент гравюры
Маркантонио
Раймонди «Суд
Париса» по рисунку
Рафаэля.



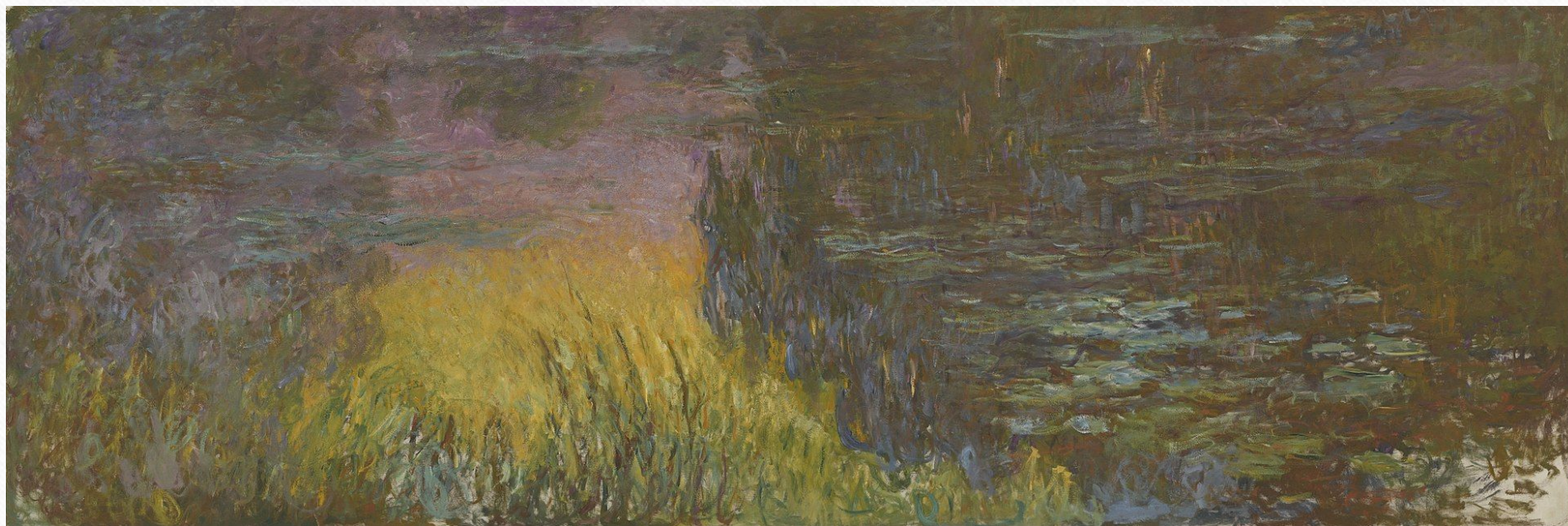


Маркантонио Раймонди «Суд Париса»



Тициан. Венера Урбинская. 1538 Холст, масло. 119 × 165 см. Уффици, Флоренция

Кувшинки. Облака, 1920—1926, Музей Оранжери



Кувшинки. Заходящее солнце, 1920—1926, Музей Оранжери



Отражение облаков в пруду с водяными лилиями, 1920, Нью-Йоркский музей современного искусства