

Доклад

**На тему «Двойная
сенсорная иннервация
легочных
нейроэпителиальных
тел»**

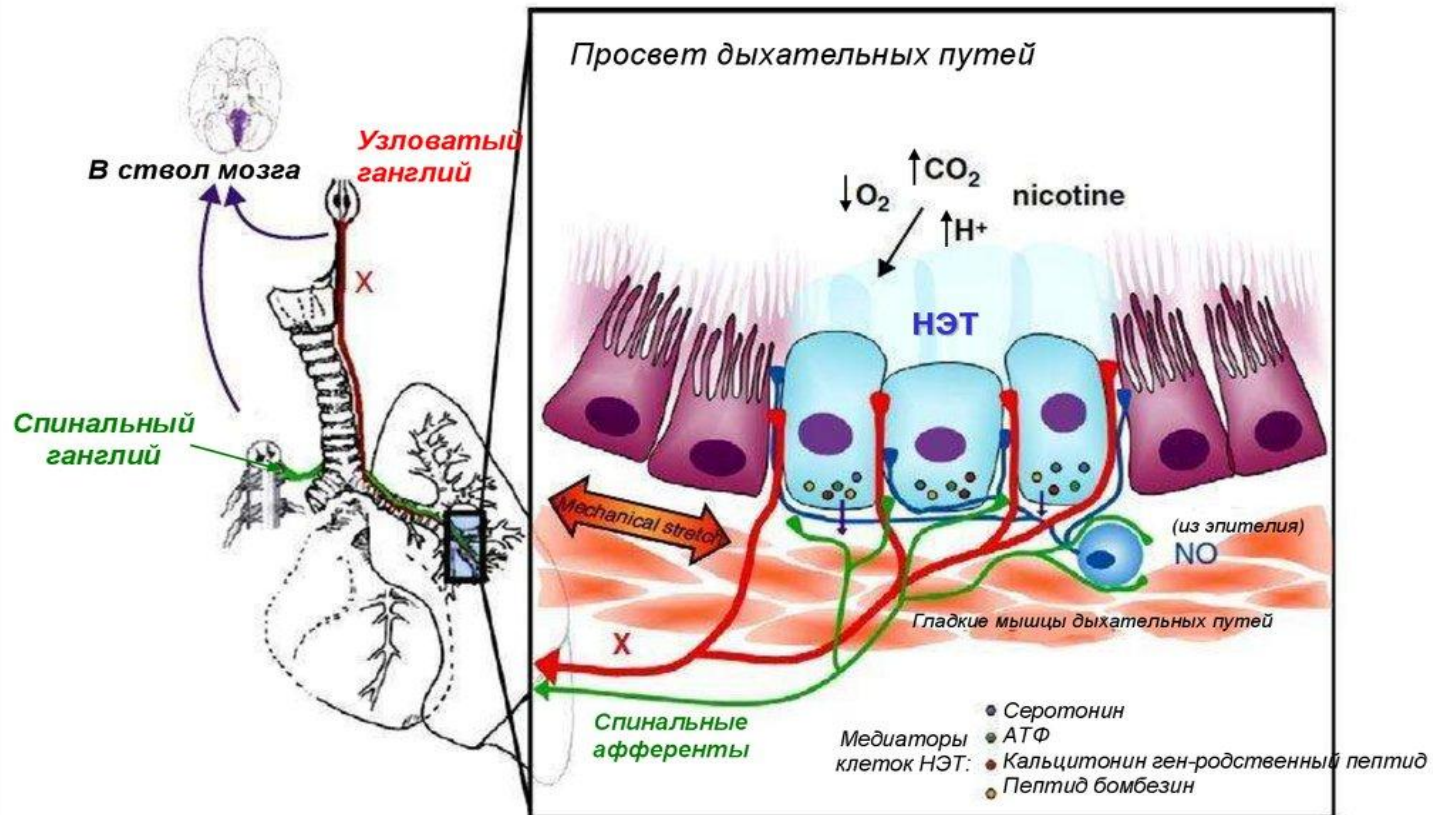
**Студентки 2 курса 4 группы
Нестеренко Ирины**

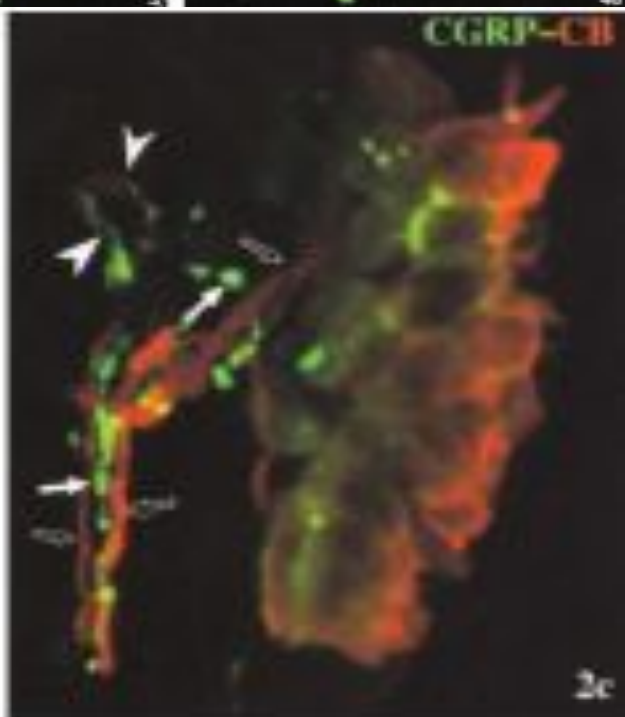
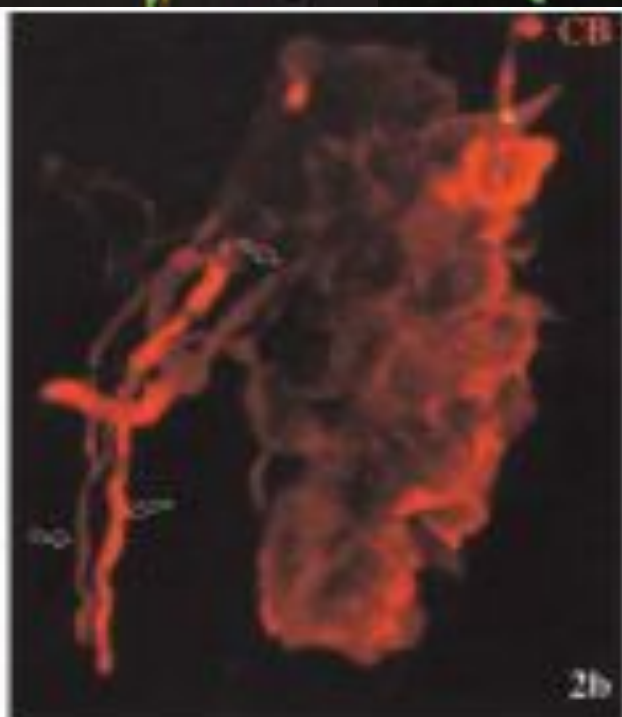
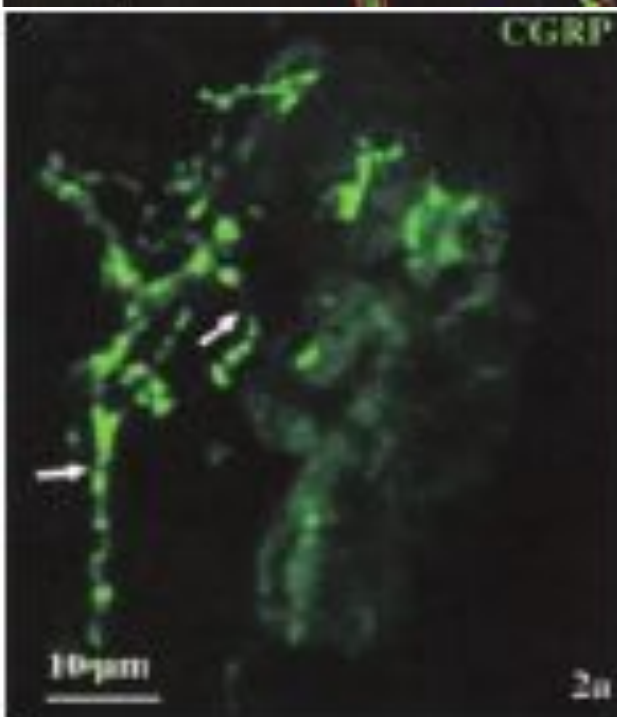
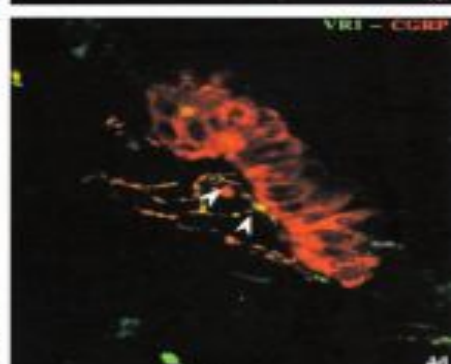
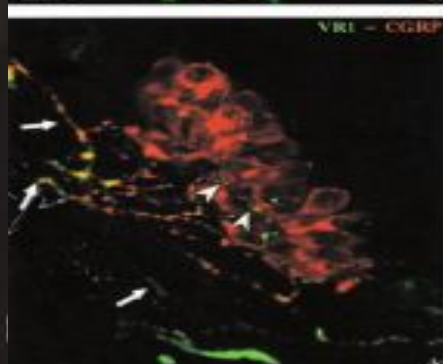
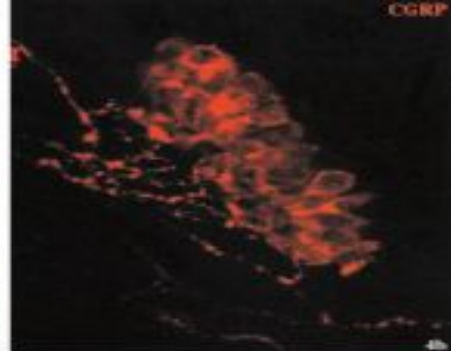
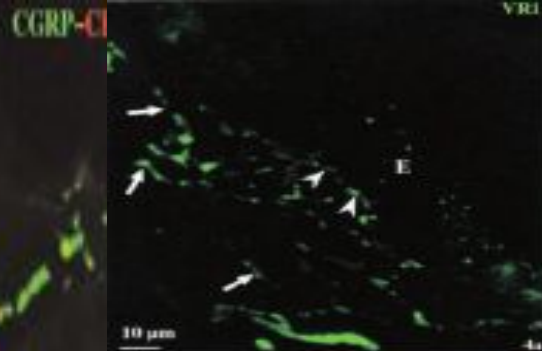
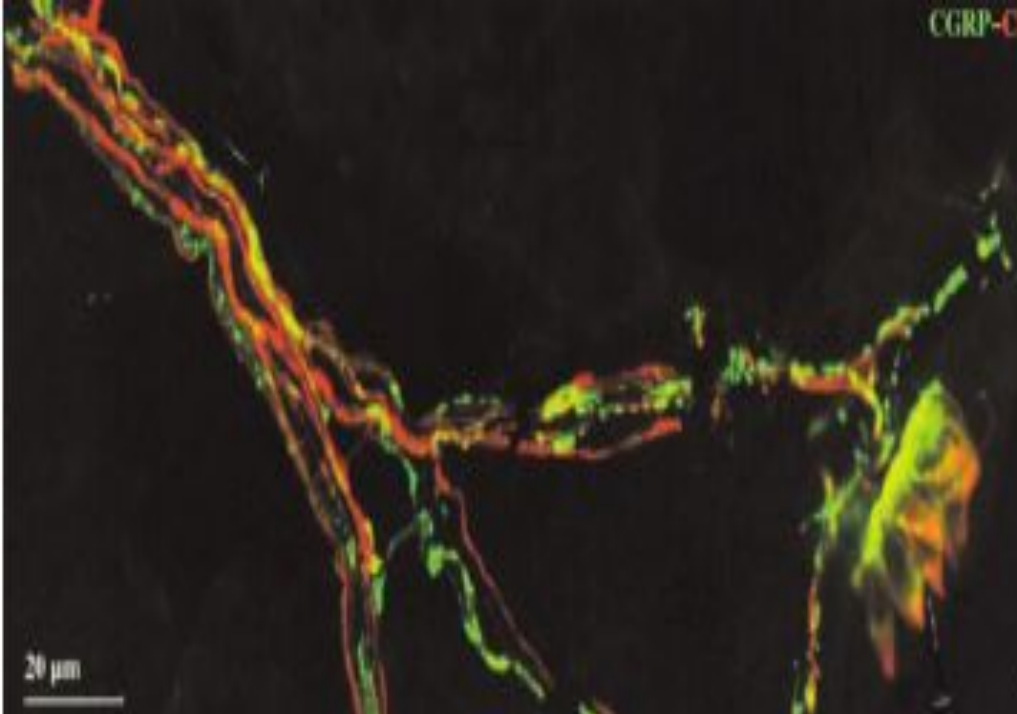
Что такое НЭТ?

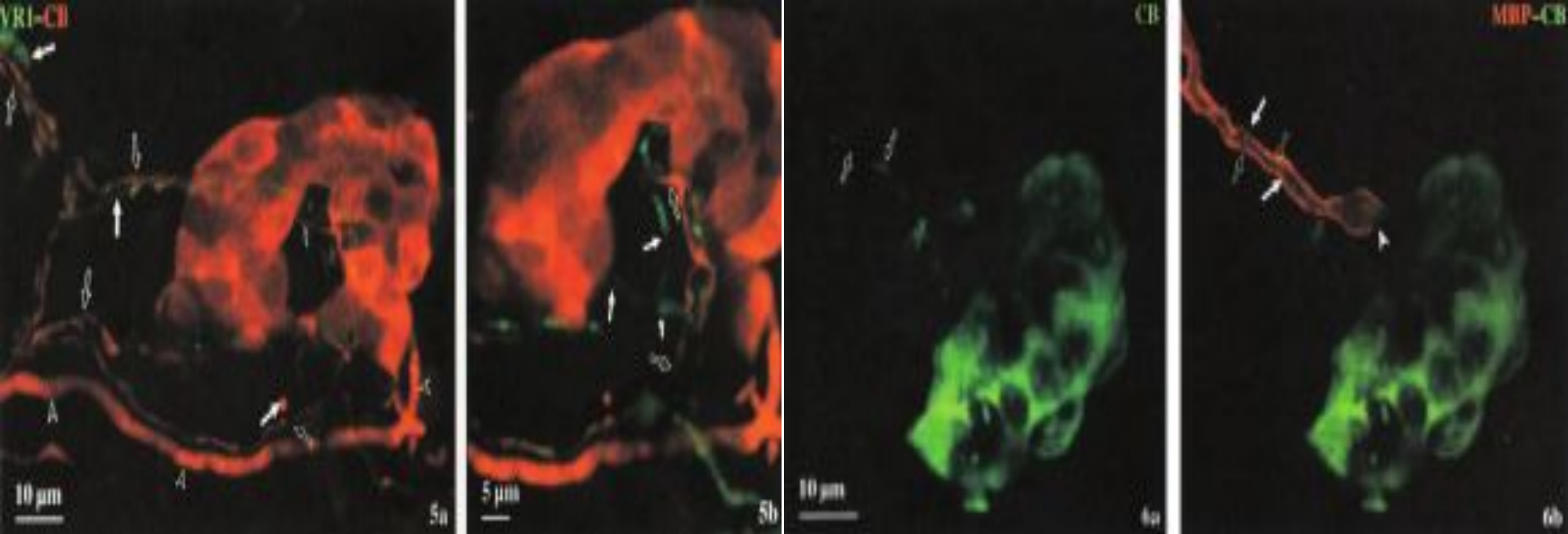
Нейроэпителиальные тельца (НЭТ) — особые рецепторные структуры в эпителии бронхов, главная функция которых— анализ газового состава воздуха и участие в физиологическом изменении функции легких в ответ на изменение качественного состава вдыхаемого воздуха.

Нейроэпителиальные тельца расположены в местах ветвления воздухоносных путей. Тельце состоит из 4-25 клеток, снабжённых микроворсинками и контактирующими с чувствительными нервными терминалями.

«Экстерорецепторы» дыхательной системы: нейроэпителиальные тельца дыхательных путей







Виды рецепторов:

- ❖ медленно адаптирующиеся протяжные (длинные) рецепторы (**МАРы**)
- ❖ быстро адаптирующиеся длинные рецепторы (**БАРы**)
- ❖ легочные С - волоконные рецепторы
- ❖ сенсорные рецепторы в НЭТах.