

ВЫСОКОСКОРОСТНАЯ ПРОЧИСТНАЯ МАШИНА

FLEXSHAFT

K9-102

K9-204



**ВЫСОКОСКОРОСТН
АЯ
ОЧИСТКА
КАНАЛИЗАЦИИ
INNOVATION
FLEXSHAFT**



ВЫСОКОСКОРОСТНАЯ ПРОЧИСТНАЯ МАШИНА | FLEXSHAFT

RIDGID



- ВЫСОКАЯ СКОРОСТЬ ЧИСТКИ
С ПОМОЩЬЮ ШУРУПОВЕРТА
- ЭФФЕКТИВНАЯ ОЧИСТКА **ШАГ ЗА ШАГОМ**
- **КОМПАКТНАЯ & ЛЕГКАЯ**
- ЧИСТКА **БЕЗОПАСНЕЕ & ЧИЩЕ & ПРОЩЕ**
- **ОДНОВРЕМЕННОЕ ИСПОЛЬЗОВАНИЕ ВМЕСТЕ С КАМЕРОЙ ПОЗВОЛЯЕТ ПРОВОДИТЬ ОЧИСТКУ ЗА ОДИН РАЗ**



- ПОРТАТИВНАЯ
БЫСТРАЯ НАСТРОЙКА
ЭФФЕКТИВНАЯ
ВЫСОКОСКОРОСТНАЯ ОЧИСТКА
МИНИМАЛЬНОЕ ВРЕМЯ РАБОТЫ НА
РАБОЧЕМ МЕСТЕ





ЭКОНОМЬТЕ ВРЕМЯ



FLEXSHAFT | ДИАПАЗОН ПРИМЕНЕНИЯ

RIDGID



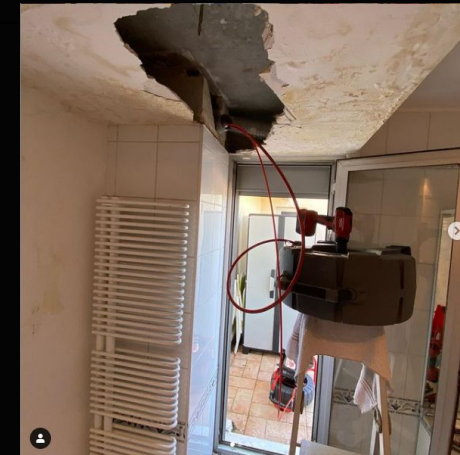
Прочистка труб писуаров



Прочистка унитазов



Прочистка ливневки/ прочистка стояков



ОЧИСТКА ОТ НАКИПИ



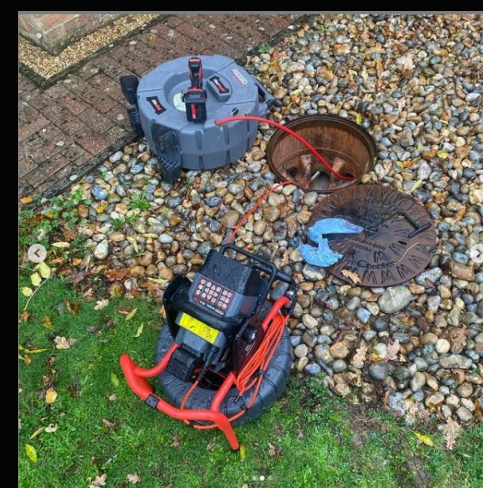
УДАЛЕНИЕ КОРНЕЙ



ПОДГОТОВКА К ПОВТОРНОЙ
ПРОКЛАДКЕ/СОНАЦИЯ



УДАЛЕНИЕ ВЛАЖНЫХ
САЛФЕТОК



Жировые отложения

ВЫСОКОСКОРОСТНАЯ ПРОЧИСТНАЯ МАШИНА | FLEXSHAFT

RIDGID



FLEXSHAFT K9-102

6 мм. диаметр кабеля
15 м. длинна

Диапазон применения: 32 до 50 мм.



FLEXSHAFT K9-204

8мм. Диаметр кабеля
21м. длинна

Диапазон применения: от 50 до 110 мм.

ВЫСОКОСКОРОСТНАЯ ПРОЧИСТНАЯ МАШИНА | НАСАДКИ

RIDGID

гладкая цепь



1 цепь



7 звеньев



6 мм.



32 – 40 мм.



44.5 мм.

FOR K9-102

гладкая цепь



2 цепи



7 звеньев | 9 звеньев



6 мм. | 8 мм



50 мм.



44.5 мм. | 63.5 мм.

K9-102 | K9-204

гладкая цепь



3 цепи



13 звеньев | 15 звеньев



8 мм.



75 мм. | 110 мм.



101.6 мм. | 116.6 мм.

K9-204



ГЛАДКИЕ ЦЕПНЫЕ НАСАДКИ.
МОГУТ ИСПОЛЬЗОВАТЬСЯ В ОБЫЧНЫХ ТИПАХ ТРУБ. ЭТИ НАСАДКИ
ХОРОШО СПРАВЛЯЮТСЯ С ЖИРОВЫМИ ПОБКАМИ И ПОДОБНЫМИ
МЯГКИМИ ЗАСОРАМИ.

NOTE

Не используйте цепные насадки для очистки стекла, керамики, фарфора или аналогичного материала труб. Они могут быть повреждены.

ВЫСОКОСКОРОСТНАЯ ПРОЧИСТНАЯ МАШИНА | НАСАДКИ

RIDGID

ЦЕПЬ С КАРБИДНЫМИ ВТСАВКАМИ

- 1 ЦЕПЬ
- 7 ЦЕПНЫЕ ЗВЕНЬЯ
- 6 MM
- от 32 до 40 MM
- 44,5 MM
- для K9-102

ЦЕПЬ С КАРБИДНЫМИ ВТСАВКАМИ

- 2 ЦЕПИ
- 7 ЦЕПНЫЕ СВЯЗИ | 9 ЦЕПНЫЕ ЗВЕНЬЯ
- 6 MM | 8 MM
- 50 MM
- 44,5 MM | 63,5 MM
- K9-102 | K9-204

ЦЕПЬ С КАРБИДНЫМИ ВТСАВКАМИ

- 3 ЦЕПИ
- 13 ЦЕПНЫЕ СВЯЗИ | 15 ЗВЕНЬЕВ ЦЕПИ
- 8 MM
- 75 MM | 100 MM
- 101,6 MM | 116,6 MM
- K9-204



ЦЕПИ С КАРБИДНЫМИ ВСТАВКАМИ ИСПОЛЬЗУЮТСЯ ДЛЯ УДАЛЕНИЯ **ТВЕРДЫХ ОТЛОЖЕНИЙ** И МОГУТ БЫТЬ ИСПОЛЬЗОВАНЫ ДЛЯ **ЛЕГКИХ КОРНЕЙ**.

NOTE

Карбидные вставки используются для агрессивной очистки и может повредить трубу, особенно мягкие материалы, тонкие стены трубы, или если цепь работает в одном месте в течение длительного времени.

ВЫСОКОСКОРОСТНАЯ ПРОЧИСТНАЯ МАШИНА | НАСАДКИ

RIDGID

ПРОНИКАЮЩАЯ НАСАДКА С КАРБИДНЫМИ ВСТАВКАМИ

- 1 CHAIN
- 7 CHAIN LINKS
- 6 MM
- 32 – 40 MM
- 44.5 MM
- FOR K9-102

ПРОНИКАЮЩАЯ НАСАДКА С КАРБИДНЫМИ ВСТАВКАМИ

- 2 CHAINS
- 7 CHAIN LINKS | 9 CHAIN LINKS
- 6 MM OR 8 MM
- 50 MM
- 44.5 MM | 63.5 MM
- K9-102 | K9-204

ПРОНИКАЮЩАЯ НАСАДКА С КАРБИДНЫМИ ВСТАВКАМИ

- 3 CHAINS
- 13 CHAIN LINKS | 15 CHAIN LINKS
- 8 MM
- 75 MM | 100 MM
- 101.6 MM | 116.6 MM
- K9-204



ПРОНИКАЮЩАЯ НАСАДКА С КАРБИДНЫМИ ВСТАВКАМИ ИСПОЛЬЗУЮТСЯ ДЛЯ ПРОБИВАНИЯ ПЛОТНЫХ ЗАСОРОВ И УДАЛЕНИЯ ОТЛОЖЕНИЙ ИЗНУТРИ ТРУБЫ И МОГУТ БЫТЬ ИСПОЛЬЗОВАНЫ ДЛЯ РАЗРУШЕНИЯ ЗАСОРОВ ИЗ ВЛАЖНЫХ САЛФЕТОК ИЛИ ТОНКИХ КОРНЕЙ.

NOTE

Карбидные вставки используются для агрессивной очистки и может повредить трубу, особенно мягкие материалы, тонкие стены трубы, или если цепь работает в одном месте в течение длительного времени.

ВЫСОКОСКОРОСТНАЯ ПРОЧИСТНАЯ МАШИНА | НАСАДКИ

RIDGID

	K9-102						K9-204								
	SMOOTH CHAIN KNOCKERS		CARBIDE TIPPED CHAIN KNOCKERS		PENETRATING & CARBIDE TIPPED CHAIN KNOCKERS		SMOOTH CHAIN KNOCKERS			CARBIDE TIPPED CHAIN KNOCKERS			PENETRATING & CARBIDE TIPPED CHAIN KNOCKERS		
МЕДНЫЕ ТРУБЫ															
ОЦИНКОВАННЫЕ ТРУБЫ															
ЧУГУННЫЕ ТРУБЫ															
ТРУБЫ ИЗ ПВХ															
PP ТРУБЫ															
ГОФРИРОВАННЫЕ ТРУБЫ															
КЕРАМИЧЕСКИЕ ТРУБЫ															

ВЫСОКОСКОРОСТНАЯ ПРОЧИСТНАЯ МАШИНА | НАСАДКИ

RIDGID

МЯГКИЕ ЗАСОРЫ



ЖИРОВЫЕ ПРОБКИ



МЫЛО, ВОЛОСЫ,
ТУАЛЕТНАЯ БУМАГА,...

СЛОЖНЫЕ
ЗАСОРЫ



КОРНИ, РАСТЕНИЯ



НАКИПЬ,
ОТЛОЖЕНИЯ

ПЛОТНЫЕ
ЗАСОРЫ



Салфетки

SMOOTH CHAIN KNOCKERS



NOTE

Не крутите кабель Flexshaft если он застрял. Это будет повреждать кабель. Аккуратно вытащите кабель из засора.

CARBIDE TIPPED CHAIN KNOCKERS



NOTE Используйте цепи со вставками с осторожностью, так как они могут повредить определенные типы труб.

PENETRATING & CARBIDE TIPPED CHAIN KNOCKERS



NOTE Используйте цепи со вставками с осторожностью, так как они могут повредить определенные типы труб.

ОЧИЩАЮЩИЕ ЩЕТКИ



ВЫСОКОСКОРОСТНАЯ ПРОЧИСТНАЯ МАШИНА | ЩЕТКИ

RIDGID

НЕЙЛОНОВЫЕ ЩЕТКИ



40 MM (1.5") OR 50 MM (2")

0.3 MM НЕЙЛ. ЩЕТКИ

6 MM

40 – 75 MM

для K9-102

50 MM (2") OR 75 MM (3") OR 100 MM (4")

0.3 MM OR 0.5 MM НЕЙЛ. ЩЕТКИ

8 MM

50 – 100 MM

для K9-204

75 MM (3") OR 100 MM (4") OR 150 MM (6")

0.7 MM НЕЙЛ. ЩЕТКИ

10 MM

75 – 150 MM

для K9-306

для 10 MM кабеля

ВСЕГДА ИСПОЛЬЗУЙТЕ ЗАЩИТНОЕ КОЛЬЦО ДЛЯ ФИКСАЦИИ КИСТИ НА КАБЕЛЕ FLEXSHAFT

TOOL TIP

ВЫСОКОСКОРОСТНАЯ ПРОЧИСТНАЯ МАШИНА | ЩЕТКИ

RIDGID

НЕЙЛОНОВЫЕ-СТАЛЬНЫЕ ЩЕТКИ



50 MM (2") OR 75 MM (3") OR 105
MM (4")

НЕЙЛОН И СТАЛЬНЫЕ СТРУНЫ

8 MM

50 – 100 MM

для K9-204

75 MM (3") OR 105 MM (4") OR 155 MM
(6")

НЕЙЛОН И СТАЛЬ

10 MM

75 – 150 MM

для K9-306

для 10 MM кабеля

ВСЕГДА ИСПОЛЬЗУЙТЕ ЗАЩИТНОЕ КОЛЬЦО ДЛЯ
ФИКСАЦИИ КИСТИ НА КАБЕЛЕ FLEXSHAFT

TOOL TIP

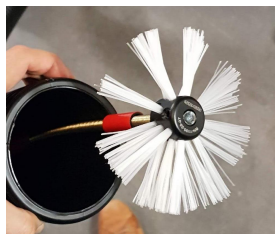
ВЫСОКОСКОРОСТНАЯ ПРОЧИСТНАЯ МАШИНА | ЩЕТКИ

RIDGID



НЕЖНАЯ УБОРКА

ОЧИСТКА ХРУПКИХ
ДРЕНАЖЕЙ ИЛИ
ОЧИСТКА ВЕНТИЛЯЦИИ



**ПОДГОТОВКА ТРУБЫ И
РЕЛИКИНГ**

ПОСЛЕДУЮЩАЯ
ОЧИСТКА ИЛИ
ШЛИФОВКА
ВНУТРЕННИХ СТЕН ИЗ
ПВХ

ИСПОЛЬЗУЙТЕ КИСТЬ
ДЛЯ НАНЕСЕНИЯ
ЭПОКСИДНОЙ СМОЛЫ

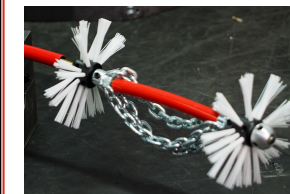
**МЯГКАЯ ШЛИФОВКА И
ТЯЖЕЛАЯ ЧИСТКА**

ОЧИСТКА ЧУГУННЫХ
ТРУБ ИЛИ ДЫМОХОДОВ
ИЛИ ЧИСТКА РЖАВЧИНЫ
/ ШЛАКА

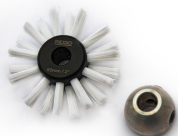


CENTERING DEVICE

ЦЕНТРИРОВАНИЕ
ДРУГИХ ИНСТРУМЕНТОВ
ДЛЯ БОЛЕЕ
ЭФФЕКТИВНОЙ ОЧИСТКИ



NYLON BRUSHES



NYLON-STEEL BRUSHES



NOTE Не крутите кабель Flexshaft если он застрял. Это будет повреждать кабель. Аккуратно вытащите кабель из засора.

ВЫСОКОСКОРОСТНАЯ ПРОЧИСТНАЯ МАШИНА | КОМПЛЕКТАЦИЯ

RIDGID



FLEXSHAFT K9-102

32-50ММ ГЛАДКАЯ 1АЯ ЦЕПЬ
50ММ ГЛАДКАЯ 2АЯ ЦЕПЬ
FLEXSHAFT смазка
2x ШЕСТИГРАННИКА
2x PVC ТРУБЫ
СУМКА



FLEXSHAFT K9-204

- 50ММ ГЛАДКАЯ 2АЯ ЦЕПЬ
- 100ММ ГЛАДКАЯ 2-АЯ ЦЕПЬ
- FLEXSHAFT смазка
- 2 ШЕСТИГРАННИКА
- СУМКА



FLEXSHAFT | ПРАВИЛЬНЫЙ ИНСТРУМЕНТ ДЛЯ РАБОТЫ

RIDGID

FLEXSHAFT МАШИНЫ ТРЕБУЮТ ШУРУПОВЕРТА СО СЛЕДУЮЩИМИ ХАРАКТЕРИСТИКАМИ

1. АККУМУЛЯТОРНЫЙ
2. РЕГУЛИРУЕМЫЙ МОМЕНТ
3. ДИАПАЗОН СКОРОСТИ ОТ 1800 ДО 2500 ОБ/МИН.
НАЧНИТЕ С 25% НАСТРОЙКИ СЦЕПЛЕНИЯ, ПОСТЕПЕННО ОТРЕГУЛИРУЙТЕ
MAX НАСТРОЙКА СЦЕПЛЕНИЯ = 75% ОТ MAX ДИАПАЗОНА МОМЕНТА

НЕ ИСПОЛЬЗУЙТЕ С УДАРНЫМ ШУРУПОВЕРТОМ ИЛИ ПРОВОДНОЙ ДРЕЛЬЮ.



УСТАНОВИТЕ
ШУРУПОВЕРТ НА
MAX СКОРОСТЬ



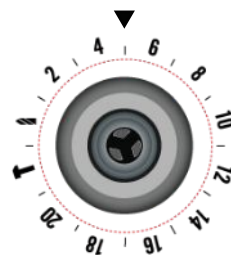
ОТКЛЮЧИТЬ
РЕЖИМ
СВЕРЛЕНИЯ



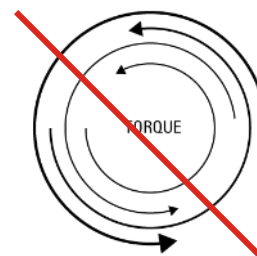
РЕЖИМ
ШУРУПОВЕРТА
Сцепление РАБОТАЕТ



ОТКЛЮЧИТЬ
УДАРНЫЙ РЕЖИМ



AT START
УСТАНОВИТЕ МОМЕНТ
НА (25%)



Не крутите кабель
Flexshaft если он
застрял.



WATCH THE TUTORIAL
VIDEO in FR, NL, DE, IT, RO

FLEXSHAFT | ПРАВИЛЬНЫЙ ИНСТРУМЕНТ ДЛЯ РАБОТЫ

RIDGID

УСТАНОВКА
СКОРОСТИ



РУЧКА РЕГУЛИРОВКИ
КРУТЯЩЕГО МОМЕНТА



КРУТИТЕ ПО НАПРАВЛЕНИЮ
СТРЕЛКИ

НАСТРОЙКА РЕЖИМА
ШУРУПОВЕРТА

ОЧИСТКА С ПОМОЩЬЮ МАШИНЫ FLEXSHAFT

1. УБЕДИТЕСЬ, ЧТО **МОМЕНТ НАСТРОЕН НА 25% ОТ ОБЩЕГО ДИАПАЗОНА МОМЕНТА**, ПРИКРЕПИТЕ ПАТРОН К ВАЛУ.
2. ВЫБЕРИТЕ ПРАВИЛЬНУЮ **ЦЕПЬ**
3. ПРИ ОЧИСТКЕ ЗАСОРОВ, РАБОТАТЬ НА **ПОЛНОЙ СКОРОСТИ** для лучшей очистки. НЕ ЗАГОНЯТЬ ЦЕПЬ В ГЛУХИЕ ЗАСОРЫ. ЕСЛИ МУФТА НАЧИНАЕТ ПРОСКАЛЬЗЫВАТЬ, ВЫВЕДЕТЕ КАБЕЛЬ ОБРАТНО И ВВЕДИТЕ В ЗАСОР СНОВА.
4. ЕСЛИ МУФТА ПРОДОЛЖАЕТ ПРОКРУЧИВАТЬСЯ, **УВЕЛИЧТЕ МОМЕНТ** НА ШУРУПОВЕРТЕ НО **НЕ БОЛЕЕ 75%**

ЕСЛИ МУФТА ПРОДОЛЖАЕТ ПРОКРУЧИВАТЬСЯ, **FLEXSHAFT** НЕ ПОДХОДИТ ДЛЯ ТИПА ЗАСОРА. РАССМОТРИТЕ ВОЗМОЖНОСТЬ ИСПОЛЬЗОВАНИЯ ДРУГОЙ МАШИНЫ ДЛЯ ОЧИСТКИ СТОКА **RIDGID**.

ДИАПАЗОН СЦЕПЛЕНИЯ	НАСТРОЙКА НАЧАЛА БОТЫ СЦЕПЛЕНИЯ (25%)	НАСТРОЙКА СЦЕПЛЕНИЯ МАХ (75%)
10	2	7
20	5	15
30	7	22
40	10	30
50	12	37
60	15	45

NOTE

Не крутите кабель Flexshaft если он застрял. Это будет повреждать кабель. Аккуратно вытащите кабель из засора.

FLEXSHAFT | АКСЕССУАРЫ И ЗАПЧАСТИ ДЛЯ ОБСЛУЖИВАНИЯ **RIDGID**

FLEXSHAFT K9-102 & K9-204 & K9-306

КОЛЬЦО ДЛЯ ЗАЩИТЫ ЩЕТКИ
ДЛЯ 6 ММ, 8 ММ И 10 ММ КАБЕЛЯ

3 МОДЕЛИ

- 68923 Brush Securing Ring, K9-102 (6 mm)
- 68918 Brush Securing Ring, K9-204 (8 mm)
- 68928 Brush Securing Ring, K9-306 (10 mm)



FLEXSHAFT K9-102

ТРУБКИ ДИАМЕТРОМ 32 ММ
И 40 ММ
2 MODELS

- 64363 Wallpipe Accessory, for 1¼" (32 mm) pipe
- 64368 Wallpipe Accessory, for 1½" (40 mm) pipe



БЫСТР
ЫЙ
СОБЕТ

КОГДА ИСПОЛЬЗОВАТЬ СМАЗКУ

- СМАЗАТЬ ОБОЛОЧКУ ВНУТРИ,
СМАЗАТЬ КАБЕЛЬ ПЕРИОДИЧЕСКИ (КАЖДЫЕ ПАРУ НЕДЕЛЬ), ЧТОБЫ ОБЕСПЕЧИТЬ
БОЛЕЕ ДЛИТЕЛЬНЫЕ СРОК СЛУЖБЫ.



FLEXSHAFT K9-102 & K9-204

смазка
1 MODEL

- 64338 RIDGID FlexShaft Lubricant, 8 oz (238 ml)



FLEXSHAFT K9-102 & K9-204

SERVICE – CABLE
6 ММ & 8 ММ КАБЕЛЬ
2 MODELS

- 64343 FlexShaft ¼" (6 mm) Cable Assembly
- 64348 FlexShaft ⅝" (8 mm) Cable Assembly



ВЫСОКОСКОРОСТНАЯ ПРОЧИСТНАЯ МАШИНА, **FLEXSHAFT**

RIDGID

	SKU	DESCRIPTION	EAN
KIT	64268	FlexShaft K9-102 for 32 - 50 mm Lines -- 15,2 м кабеля 6 мм и комплект аксессуаров с гладкими цепями (2 шт.); Шестигранный ключ; Настенные трубы; Оболочка и смазка	0095691642684
KIT	64278	FlexShaft K9-204 for 50 - 100 mm Lines -- 21,3 м кабеля 8 мм и комплект аксессуаров с гладкими цепями (2шт.); Шестигранный ключ; Оболочка и смазка	0095691642783

НАСАДКИ



	SKU	MODEL	DESCRIPTION	EAN
K9-10 2	66568	ПРОНИКАЮЩАЯ	FOR 32-50 MM, SINGLE CHAIN, PENETRATING HEAD & CARBIDE TIP	95691665683
	66573	ПРОНИКАЮЩАЯ	FOR 50 MM, 2-CHAIN, PENETRATING HEAD & CARBIDE TIP	95691665737
	64283	С ТВЕРДОСПЛАВНЫМ НАКОНЕЧНИКОМ	FOR 32-50 MM, SINGLE CHAIN, CARBIDE TIP	95691642837
	64288	С ТВЕРДОСПЛАВНЫМ НАКОНЕЧНИКОМ	FOR 50 MM, 2-CHAIN, CARBIDE TIP	95691642882
	64293	ГЛАДКАЯ	FOR 32-50 MM, SINGLE CHAIN	95691642936
	64298	ГЛАДКАЯ	FOR 50 MM, 2-CHAIN	95691642981
K9-20 4	66578	ПРОНИКАЮЩАЯ	FOR 50 MM, 2-CHAIN, PENETRATING HEAD & CARBIDE TIP	95691665782
	66583	ПРОНИКАЮЩАЯ	FOR 75 MM, 3-CHAIN, PENETRATING HEAD & CARBIDE TIP	95691665836
	66588	ПРОНИКАЮЩАЯ	FOR 100 MM, 3-CHAIN, PENETRATING HEAD & CARBIDE TIP	95691665881
	64308	С ТВЕРДОСПЛАВНЫМ НАКОНЕЧНИКОМ	FOR 50 MM, 2-CHAIN, CARBIDE TIP	95691643087
	64313	С ТВЕРДОСПЛАВНЫМ НАКОНЕЧНИКОМ	FOR 75 MM, 3-CHAIN, CARBIDE TIP	95691643131
	64318	С ТВЕРДОСПЛАВНЫМ НАКОНЕЧНИКОМ	FOR 100 MM, 3-CHAIN, CARBIDE TIP	95691643186
	64323	ГЛАДКАЯ	FOR 50 MM, 2-CHAIN	95691643230

ВЫСОКОСКОРОСТНАЯ ПРОЧИСТНАЯ МАШИНА , АКСЕССУАРЫ

RIDGID

BRUSHES ACCESSORIES

	SKU	MODEL	DESCRIPTION	EAN
K9-1 02	68933	NYLON BRUSH	FOR 40 MM, НЕЙЛОНОВАЯ ЩЕТКА С НИТЯМИ 0,3 MM	0095691689337
	68938	NYLON BRUSH	FOR 50 MM, НЕЙЛОНОВАЯ ЩЕТКА С НИТЯМИ 0,3 MM	0095691689382
K9-2 04	68943	NYLON BRUSH	FOR 50 MM, НЕЙЛОНОВАЯ ЩЕТКА С НИТЯМИ 0,3 MM	0095691689436
	68948	NYLON BRUSH	FOR 75 MM, НЕЙЛОНОВАЯ ЩЕТКА С НИТЯМИ 0,5 MM	0095691689481
	68953	NYLON BRUSH	FOR 100 MM, НЕЙЛОНОВАЯ ЩЕТКА С НИТЯМИ 0,5 MM	0095691689535
	68973	NYLON/STEEL BRUSH	FOR 50 MM, НЕЙЛОНОВАЯ И СТАЛЬНАЯ ЩЕТКА	0095691689733
	68978	NYLON/STEEL BRUSH	FOR 75 MM, НЕЙЛОНОВАЯ И СТАЛЬНАЯ ЩЕТКА	0095691689788
	68983	NYLON/STEEL BRUSH	FOR 105 MM, НЕЙЛОНОВАЯ И СТАЛЬНАЯ ЩЕТКА	0095691689832

M M	SKU	MODEL	DESCRIPTION	EAN
8	68918	КРЕПЕЖНОЕ КОЛЬЦО	КОЛЬЦО КРЕПЛЕНИЯ ЩЕТКИ ДЛЯ КАБЕЛЯ 8 MM	0095691689184
6	68923	КРЕПЕЖНОЕ КОЛЬЦО	КОЛЬЦО КРЕПЛЕНИЯ ЩЕТКИ ДЛЯ КАБЕЛЯ 6 MM	0095691689238



ТРЕБУЕТСЯ ДОПОЛНИТЕЛЬНАЯ ИНФОРМАЦИЯ?

RIDGID

**ПОСЕТИТЕ САЙТ
WWW.RIDGID.EU**

ИЛИ ПОЗВОНИТЕ СВОЕМУ МЕСТНОМУ ПРЕДСТАВИТЕЛЮ RIDGID

СПАСИБО!!!