



Сибирская Аграрная Группа
закрытое акционерное общество

Пролиферативная энтеропатия свиней - Илеит



**Выполнил: Ветеринарный врач, участка
№2“Опорос”, ЗАО Сибирская Аграрная
Группа, свинокомплекс Восточно-Сибирский,
О-Чен-Син Руслан Николаевич.**



**СВИНОКОМПЛЕКС
ВОСТОЧНО-
СИБИРСКИЙ**



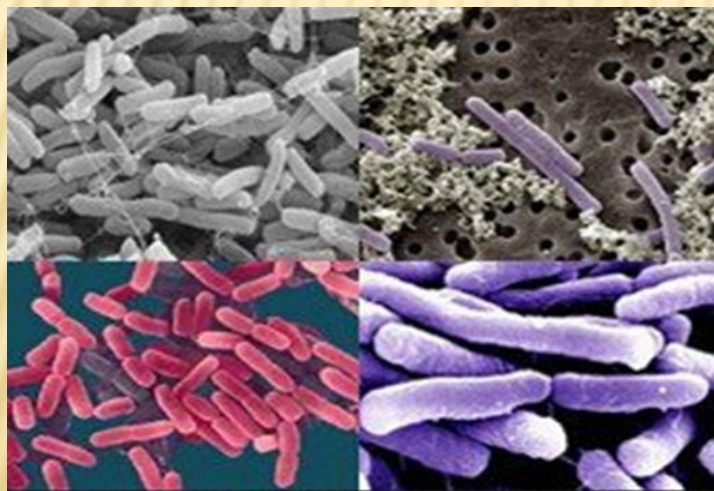
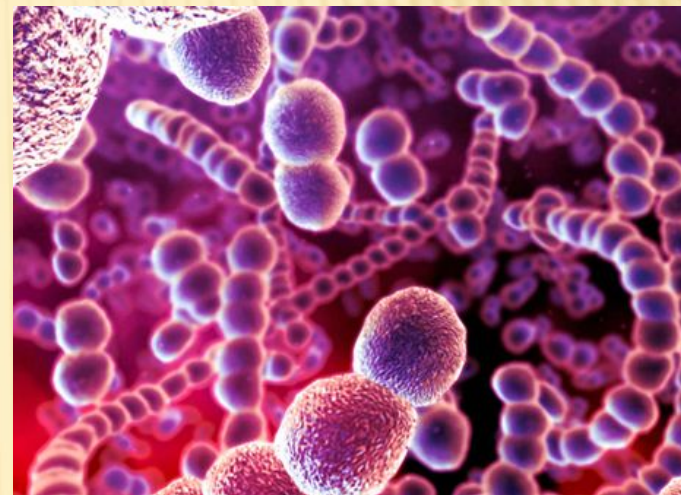
Наиболее сложной отраслью сельскохозяйственного производства во всем мире является животноводство. Благодаря плодовитости свиней, их скороспелости, а также общеизвестного диетического качества мяса эти животные имеют неоспоримое преимущество при создании и развитии мясного баланса страны. Развитие свиноводства в настоящее время характеризуется в основном созданием крупных специализированных хозяйств с большой концентрацией поголовья.



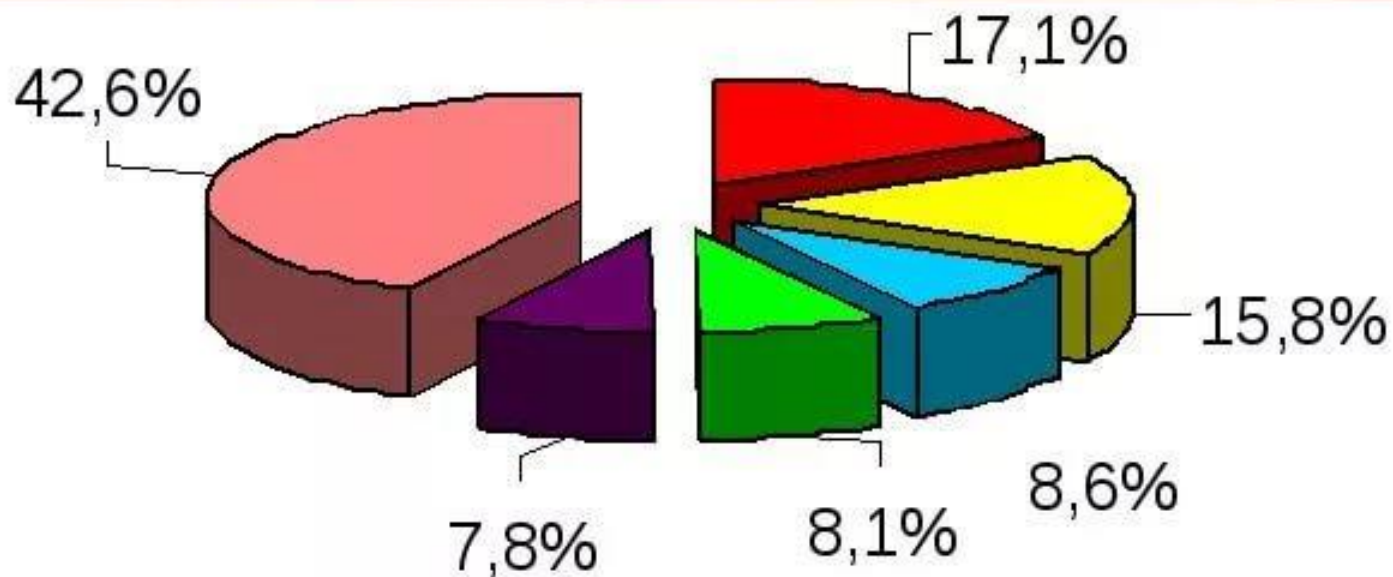


Сибирская Аграрная Группа
закрытое акционерное общество

В НАСТОЯЩЕЕ ВРЕМЯ БОЛЬШОЕ
ВНИМАНИЕ УДЕЛЯЕТСЯ ИНФЕКЦИОННЫМ
И ВИРУСНЫМ ЗАБОЛЕВАНИЯМ, КОТОРЫЕ
МОГУТ ПОРАЖАТЬ СВИНЕЙ КАК
СПОРАДИЧЕСКИ, ТАК И МАССОВО.



Структура общей заболеваемости в РФ



- Б-ни системы кровообращения
- б-ни органов дыхания
- болезни костно-мышечной системы
- б-ни мочеполовой системы
- б-ни органов пищеварения
- прочие



Сибирская Аграрная Группа
закрытое акционерное общество

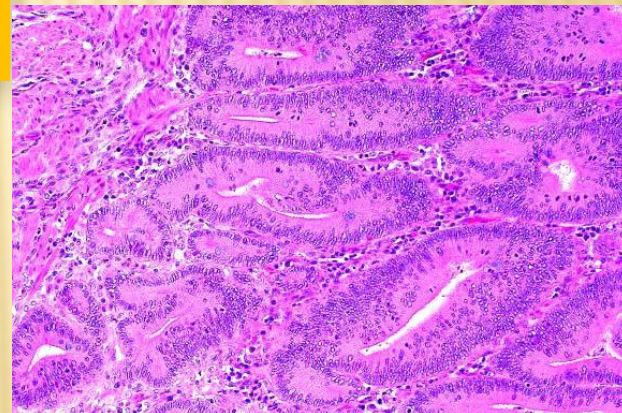
В СВОЮ ОЧЕРЕДЬ, МЫ ВСЕМИ
СИЛАМИ ПЫТАЕМСЯ
ПРЕДУПРЕДИТЬ НАИБОЛЕЕ
РАСПРОСТРАНЕННЫЕ БОЛЕЗНИ,
ПРОВОДЯ ПРОФИЛАКТИЧЕСКИЕ
МЕРОПРИЯТИЯ, ИЗОЛИРУЯ
ПОТЕНЦИАЛЬНО БОЛЬНЫХ
ЖИВОТНЫХ ОТ ОБЩЕГО
ПОГОЛОВЬЯ.





Сибирская Аграрная Группа
закрытое акционерное общество

«ПРОЛИФЕРАТИВНАЯ ЭНТЕРОПАТИЯ СВИНЕЙ - ИЛЕИТ».



*Lawsonia
intracellularis.*



Сибирская Аграрная Группа
закрытое акционерное общество

Заражение животных происходит через фекалии хряков и свиноматок, где содержится патогенный возбудитель. Отсюда можно сделать вывод, что в стадах, где актуальна проблема илеита, станки плохо очищают от фекалий и вообще от грязи.





Попадая в организм, возбудитель, внедряясь в клетки внутренних оболочек кишечника, приводит к их деформации. Клетки тонкого кишечника теряют ворсинки, что снижает их впитывающую способность.





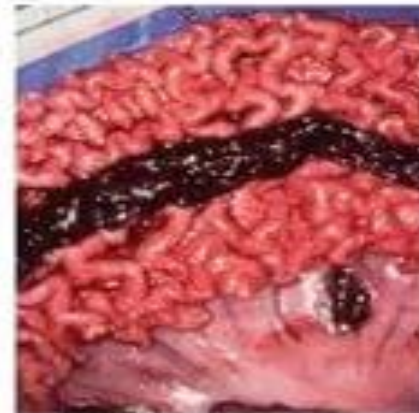
В местах активного размножения бактерий *Lawsonia intracellularis* на кишечнике отмечаются «бугорки» с воспалительным процессом.

Proliferative enteropathy/Adenomatosis

- *Lawsonia intracellularis*



http://www.thepetplace.com/publications/contents/50_pic01-01.jpg



http://www.vetlab-affix-go.jp/d/assess/01Mem_001/bacteria/entero/01entero0102.jpg

Mucosal hyperplasia → Mucosal necrosis with fibrin → Mucosal hemorrhage

0 баллов

Норма



1 балл

Слабо-
выраженный



2 балла

Умеренно-
выраженный



3 балла

Тяжелый





В зависимости от формы заболевания, симптомы могут быть очень слабо выражены, что в свою очередь не дает поставить точный диагноз, и назначить правильное лечение.



Главные признаки:

- анемия,
- рвота
- потемнение фекалий.

Метод ПЦР



1. смыв с органов

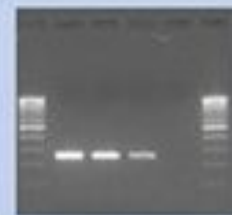


2. выделение ДНК

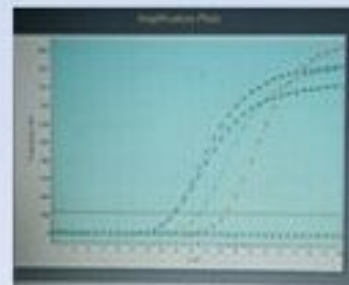


3. ПЦР

Стандартная ПЦР



ПЦР в режиме реального времени





Сибирская Аграрная Группа
закрытое акционерное общество

Анализ сыворотки крови на наличие специфических антител с помощью иммуноферментного теста или иммунофлюоресценции.



Иммуноферментный анализ

- (сокращённо **ИФА**, англ. *enzyme-linked immunosorbent assay, ELISA*) — лабораторный иммунологический метод качественного или количественного определения различных соединений, макромолекул, вирусов и пр., в основе которого лежит специфическая реакция антиген-антитело. Выявление образовавшегося комплекса проводят с использованием фермента в качестве метки для регистрации сигнала. В настоящее время является одним из основных методов лабораторной диагностики.



Shared

ГУ «РЕСПУБЛИКАНСКИЙ НАУЧНО-ПРАКТИЧЕСКИЙ
ЦЕНТР ЭПИДЕМИОЛОГИИ И МИКРОБИОЛОГИИ»

Тест-система
иммуноферментная для
выявления антител к
аденовирусу
(ИФА-АТ-АД)

Контроль в чашках Петри после трех пассажей 4-10 С

220114, РЕСПУБЛИКА БЕЛАРУСЬ
Г. МИНСК, УЛ. ФИЛИМОНОВА, 23
ТЕЛ.: (017) 267 32 67
ФАКС: (017) 267 30 93

E-MAIL: RPPCEM@BELRIEM.BY
WWW.BELRIEM.BY



Сибирская Аграрная Группа
закрытое акционерное общество

Медикаментозная профилактика, соблюдение зоогигиенических стандартов и норм при содержании и кормлении поголовья позволяют не допустить заражения животных. При вспышке применяют антибиотики тилозин, энрофлоксацин и хлортетрациклин, которые губительно действуют на бактерию. Альтернативой лечению антибиотиками является введение свиньям вакцины, содержащей живую бактерию *Lawsonia intracellularis*.





Сибирская Аграрная Группа
закрытое акционерное общество

Своевременное выявление илеита или других инфекционных заболеваний, спланированные профилактические меры позволяют повышать привес поголовья и исключать потери продукции. Экономические затраты на реализацию лечебно-профилактических мер ничтожно малы в сравнении с ущербом, который может нанести илеит при выращивании свиней в домашних или промышленных условиях.





Сибирская Аграрная Группа
закрытое акционерное общество

Спасибо
за
ВНИМАНИЕ

