

НОВГОРОДСКИЙ АГРОТЕХНИЧЕСКИЙ ТЕХНИКУМ

ПРЕЗЕНТАЦИЯ НА ТЕМУ: «СОВРЕМЕННЫЕ ТЕХНОЛОГИИ»

Выполнила: студентка 4курса

Группы 1810

Федорова С.В.

Проверил: Верещагин А.С.

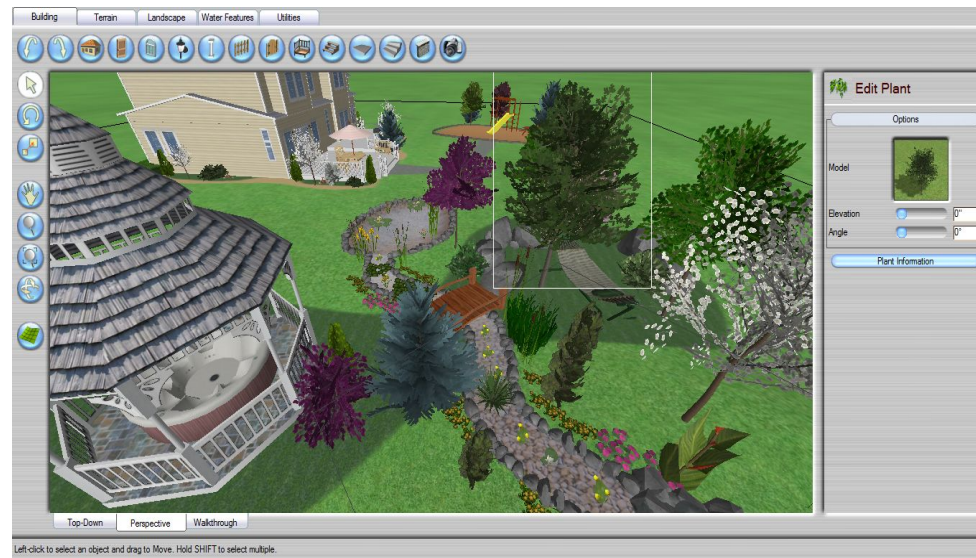
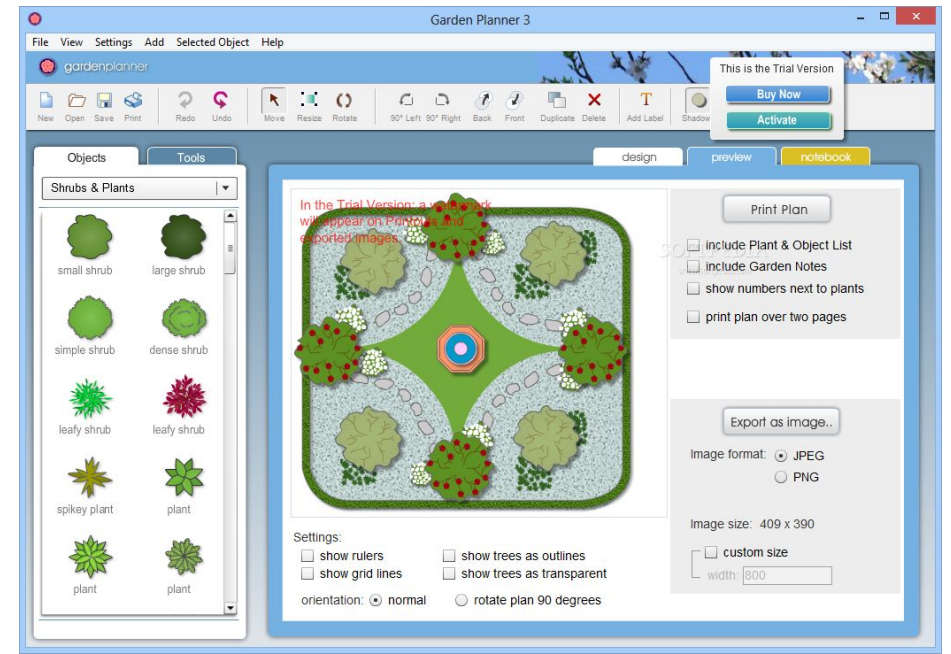
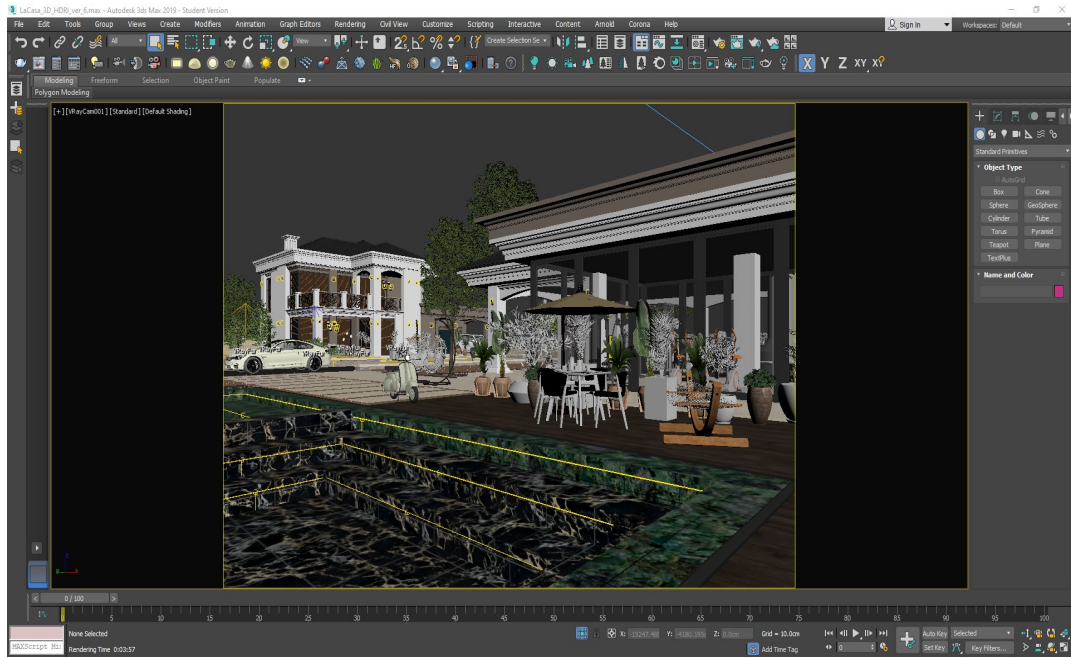
Великий Новгород 2020

Проектные программы

Autodesk 3ds Max-Сложное приложение для профессионального 3D-проектирования. 3ds Max используется художниками по визуальным эффектам и профессионалами кино- и телеиндустрии, а также разработчиками и дизайнерами игр. Программное обеспечение также очень полезно для проектирования зданий, инфраструктуры и строительства.

Наш Сад-обширный каталог с растениями и их детальными характеристиками. Ландшафт можно дополнить другими объектами: гаражами, домами, беседками, водоемами и пр. Можно придать форму деревьям и кустарникам. Изменить рельеф. Готовый эскиз можно сохранить, посмотреть в разное время суток и года, рассмотреть в 3D режиме и распечатать.

Garden Planner-есть обширная база зеленых объектов: деревья, клумбы, живые изгороди и т.д., инструментов – более 1000 позиций. Можно внести коррективы с поправкой на климат, освещенность, минимальную и максимальную температуры, то есть выбрать те растения, которые приживутся в вашей климатической зоне. Каждый цветок или кустарник сопровождается описательной карточкой. А в режиме ускоренной перемотки можно увидеть, как изменится растительность на участке за год-два-пять.



Приборы для геодезических работ

- **Лазерный дальномер-Leica Disto™ D1** - предназначен для решения множества задач при интерьерных работах. Благодаря встроенному модулю Bluetooth® Smart и бесплатному приложению Disto sketch (доступно на AppStore и GooglePlay) запись результатов измерений и последующая обработка данных стали простыми как никогда ранее! Теперь вы можете создавать эскизы помещений прямо в своем смартфоне или планшете. Произведите измерение и добавьте размер на эскиз одним движением пальца.
- **Оптический нивелир RGK N-32 (4610011870071)**-в комплекте нитяной отвес; диаметр объектива 32 мм; увеличение 32х; угол поля зрения 1°25'; разрешение 4"; минимальное фокусное расстояние 0,2 м; диапазон работы компенсатора $\pm 15'$; среднеквадратичная погрешность 1.5 мм/км; коэффициент нитяного дальномера 1:100; диаметр горизонтального



Приборы мониторинга условий окружающей среды

- **Дозиметрические приборы (дозиметры, радиометры)** — приборы основным предназначением которых является измерение мощности дозы радиации (альфа-, бета- и гамма- с учетом рентгеновского) и проверка тем самым на радиоактивность подозрительных предметов.
- **Приборы контроля воздуха** — служат для химического анализа воздуха, что дает информацию о качественном и количественном составе загрязнителей и позволяет прогнозировать степень загрязнения.



Технология переноса проекта в натуру

- Подготовительные работы состоят из:
- Осмотра местности, если работа выполняется лицами, не знакомыми с ней;
- Установления методов перенесения проектов в натуру;
- Сгущения опоры для перенесения проекта;
- Определения величин линий и углов для перенесения проекта;
- Подписывание этих величин на проектном плане;
- Составление рабочего (разбивочного) чертежа перенесения проекта.

Техника для земляных работ и геопластики

- Земляные работы проводятся при строительстве земляных сооружений таких как, котлованы для фундаментов, траншеи, площадки, ямы, приямки, дамбы. Сооружения различаются в зависимости от назначения по форме, размерам, особенностям грунта. Земляные работы подразделяются на виды:
- подготовительные – очистка площадки от кустов, мусора или травяного покрова, снос ненужных сооружений, рыхление или уплотнение грунта;
- основные – прокладывание траншей, разработка котлованов, создание насыпей, выкапывание различных ям, обратная засыпка;
- специальные – бурение отверстий необходимой глубины, забивание свай в почву или скальные породы, прокладывание труб или кабелей.



ДРЕНАЖ И ВОДООТВОД

Газон, газон рулонный и различные декоративные покрытия



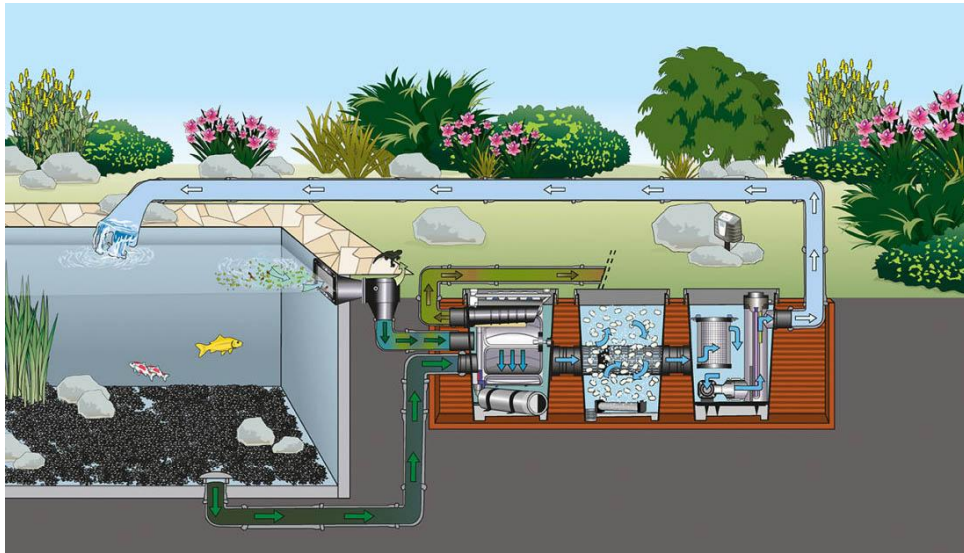
- Универсальная продукция является очень популярной. Она используется для озеленения парков, садов, скверов, бульваров, промышленных территорий, а также жилых кварталов. Отличительной особенностью является высокий уровень устойчивости к повреждениям. Такой результат достигается за счет применения высококачественного, плотно растущего материала.

АВТОПОЛИВ



- Система автоматического капельного полива нового поколения от Синьора Помидора - самая современная система полива на российском рынке, защищенная патентом РФ.
- Мощный насос подает воду в систему под корни 60-ти растений (можно увеличить, приобретя расширительный комплект). На контроллере выставляется программа полива - длительность, частота и время начала одного или нескольких поливов. Насос питается от аккумулятора контроллера, который заряжается от солнечной батареи. Таким образом система полностью энергонезависима и не требует дополнительных ежегодных затрат на батарейки.

Водоемы и оборудования



- Компания BERKУ — признанный лидер в сфере производства и продажи земснарядов и другой техники. Десятилетия опыта работы позволили компании Berku завоевать признание во всём мире, так как она выпускает качественное оборудование для водоемов различного размера. В каталоге вы найдёте широкий ассортимент машин, предназначенных для решения небольших и глобальных задач.

Освещение, видеонаблюдение и охранная сигнализация

- POST R118 FLOOD видеонаблюдение
- Освещение
- Охранные сигнализации GSM сигнализация Страж А10



Инструмент и оборудование для создания ландшафта



Агрохимия. Защита растений и дезинфекция



Список источника

- <https://dizainmania.com/sovety-i-idei/programmy-dlya-landshaftnogo-dizajna.html>
- https://market.yandex.ru/search?text=приборы%20для%20геодезических%20работ&lr=10920&rs=eJwzSvKS4xLzNs6INDELcEr1DArLDzc2LS4JL04LI0BRYNBgAMIXZLiEmwcY5LuWx-d70JWYRQToGvs5SrjC5M0MI8JdK3zcPEud_Ny8o7zLC1IqXcolLEDyEQwAIhQZsw%2C%2C&clid=545&utm_medium=cpc&cpa=0&onstock=0&local-offers-first=0
- <https://market.yandex.ru/product--opticheskii-nivelir-rgk-n-32-4610011870071/1727843825/spec?cpa=0&track=tabs>
- <https://www.chipdip.ru/catalog-show/dosimeters>
- <https://promzn.ru/stanki-i-oborudovanie/mashiny-dlya-zemlyanyh-rabot.html>
- <https://infopedia.su/13x449a.html>
- https://metr.nov.ru/catalog/stroitelnye_materialy/vodostochnye_sistemy/?yclid=7298988752878462892
- https://газон.москва/shop/rulonnyy-gazon/rulonnyy-gazon-standart/?utm_source=market.yandex.ru&utm_medium=ppc&ymclid=16073245892565322957900001
- <https://krov-stroy.com/avtomatika-dlya-teplic/sistemy-poliva/avtomaticheskaya-sistema-poliva-ot-sinora-pomidora-na-solnec-hnoy-bataree>
- <https://apkua.com/agroboard/i-150332/biopreparat-agromar-f/>



**СПАСИБО ЗА
ВНИМАНИЕ!**