



БРОДОВСКИЙ АЛЕКСЕЙ

# Что такое гиперссылка и как она работает

ГР-19-9-1



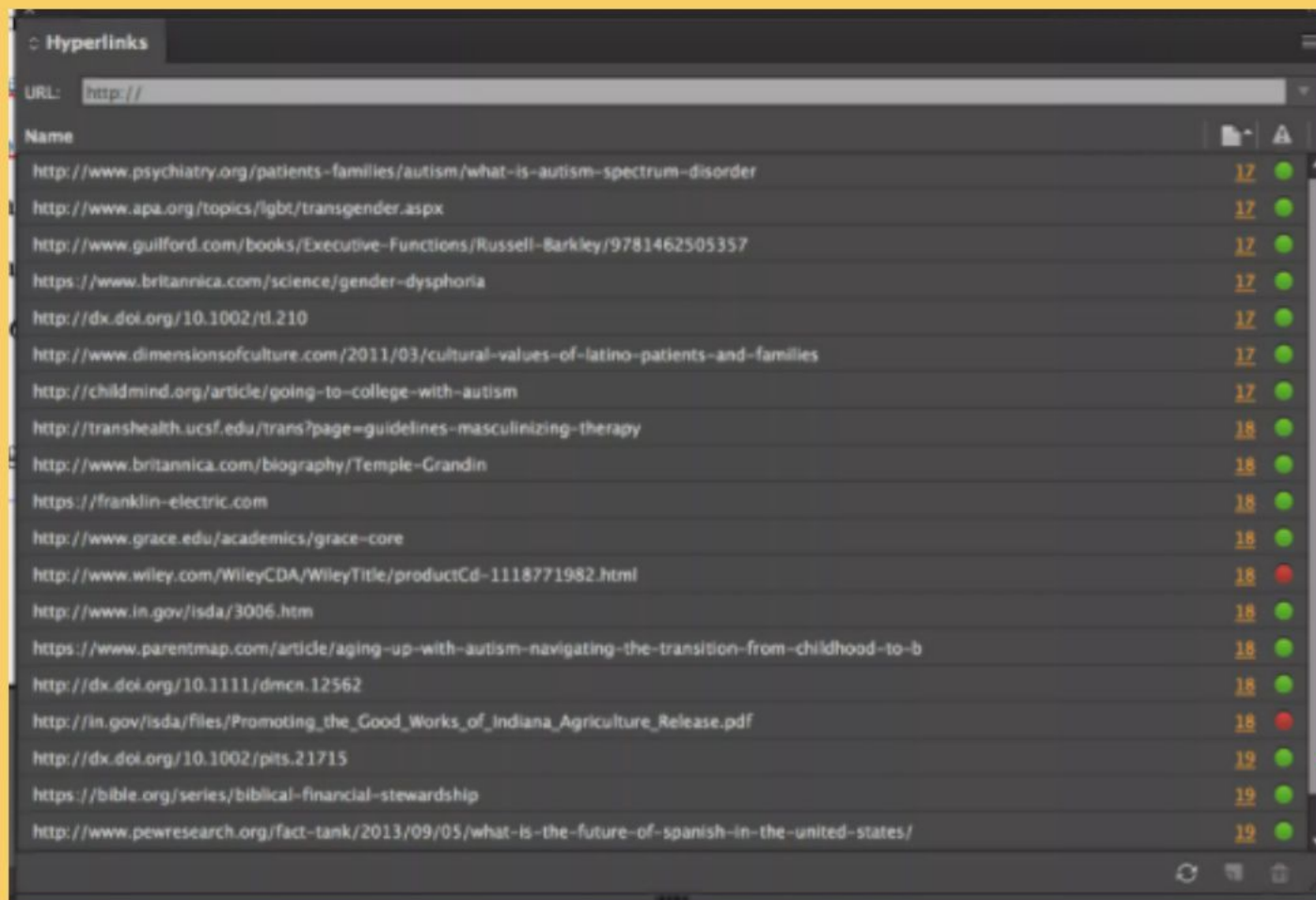
# Расстановка гиперсвязей

Гиперсвязью называется элемент страницы, при нажатии на который можно осуществить переход на новую страницу, создать новый документ, открыть Web-страницу или даже отправить сообщение по электронной почте.

Программа InDesign дает возможность создавать и добавлять в документ такие гиперсвязи. Гиперсвязи активизируются только при экспортировании файла в формат Adobe PDF или HTML.



# Палитра Hyperlinks





# Создание привязки к странице

1. Выберите опцию **New Hyperlink Destination** (Новая привязка) из меню палитры, чтобы открыть одноименное диалоговое окно.
2. В меню **Type** (Тип) выберите опцию **Page** (Страница) - рис. 10.43.
3. В поле **Page** введите номер страницы на которую должен осуществляться переход по гиперссылке.
4. При необходимости введите описание страницы в поле **Name**.
5. Выберите одну из следующих опций масштаба (рис. 10.44):
  - **Fixed** (Фиксированный) - масштаб страницы на момент создания ссылки;
  - **Fit View** (Реальный размер) - видимая часть страницы;
  - **Fit in Window** (Целая страница) - вся страница в окне документа;
  - **Fit Width** (По ширине) или **Fit Height** (По высоте) - растягивание по ширине или по высоте страницы;
  - **Fit Visible** (Содержимое страницы) - области, содержащие текст или изображения;
  - **Inherit Zoom** (Повторить масштаб) - масштаб, активный на момент выбора ссылки.
6. Нажмите **ОК** для создания привязки.

# Создание текстовой закладки

1. Выделите текст, к которому будет осуществляться переход от гиперссылки.
2. Выберите опцию New Hyperlink Destination из меню палитры, чтобы открыть одноименное диалоговое окно.
3. В меню Type выберите опцию Text Anchor (Текстовая закладка)
4. Введите название закладки.  
Местом перехода по ссылке может также служить URL (Uniform Resource Locator - унифицированный указатель информационного ресурса).  
URL может представлять собой Web-адрес или любой протокол сети Internet, например `http://`, `ftp://`, `file://` или `mailto://`.



**New Hyperlink Destination**

Type: Page


Name: Page 1

Page: 1

Zoom Setting: Fixed

OK

Cancel



**Hyperlink Destination Options**

Destination: URL 1

Type: URL

Name: URL 1

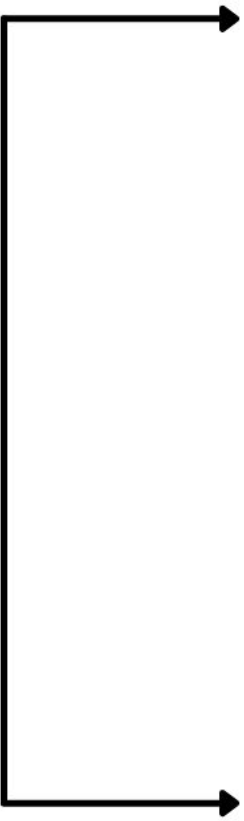
URL: http://

OK

Cancel

Edit

Delete





# Создание привязки к URL-ресурсу

1. Выберите опцию New Hyperlink Destination из меню палитры, чтобы открыть одноименное диалоговое окно.
2. В меню Type выберите опцию URL
3. Введите название привязки.
4. Введите адрес URL.



# Изменение привязки

1. Выберите опцию Hyperlink Destination Options (Параметры привязки) из меню палитры, чтобы открыть одноименное диалоговое окно.
2. Выберите целевой объект-привязка из списка Destination.
3. Щелкните по кнопке Edit (Редактировать) - для активизации ползунков настройки.

Теперь вы можете создавать связанные с ними исходные объекты или гиперссылки.





# Создание гиперссылки

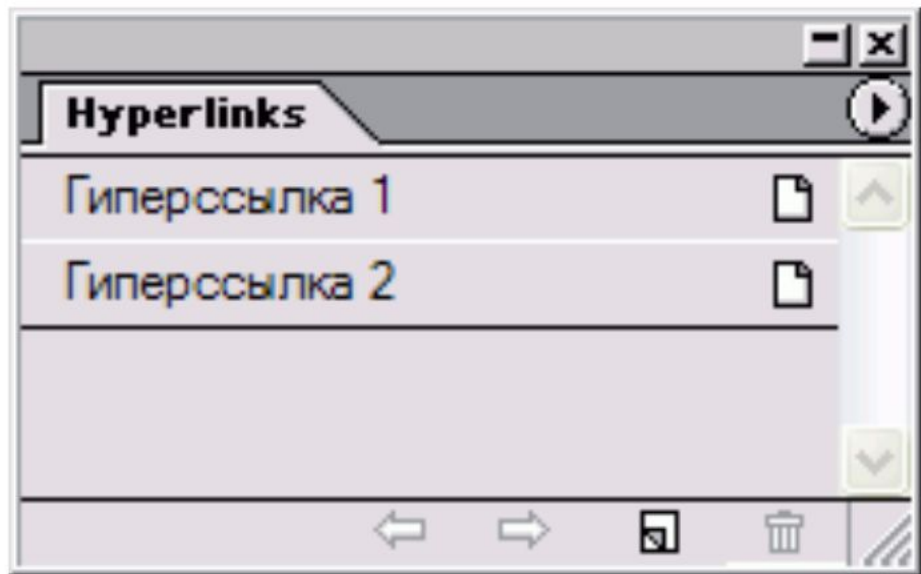


1. Выберите часть текста или изображение, которое будет являться исходным объектом (гиперссылкой).
2. Щелкните по кнопке New Hyperlink (Новая гиперссылка) или выберите опцию New Hyperlink из меню палитры. На экране появится диалоговое окно New Hyperlink .
3. Выберите привязку, как описано в следующем разделе.
4. Задайте внешний вид ссылки, как описано в разделе «Оформление ссылки».
5. Нажмите ОК для создания гиперссылки. Ссылка появится в палитре .

# Выбор привязки от гиперссылки

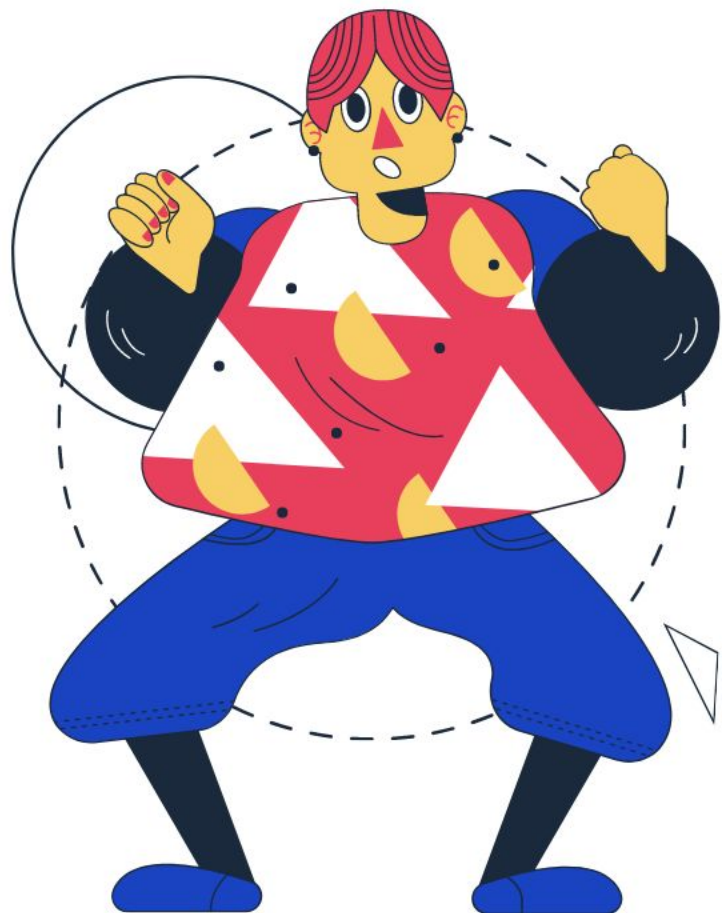
1. Выберите уже имеющуюся привязку в списке Name (Имя). Или
2. Воспользуйтесь опцией Unnamed (Без имени) в меню Name. Это позволит вам создать привязку с помощью диалогового окна New Hyperlink .
3. Выберите целевой документ из списка Document (Публикация).
4. Укажите тип привязки в списке Type (Тип).
5. Введите номер страницы в поле Page (Страница).
6. Задайте значение масштаба в поле Zoom Setting (Масштаб).

# Создание гиперссылки от URL



1. Выделите текст, содержащий полный адрес URL, например `http://www.vectorbabe.com`.
2. Выберите опцию New Hyperlink from URL (Новая гиперссылка от URL) из меню палитры.





# Редактирование гиперссылки

1. Щелкните два раза по строке гиперссылки в палитре.
2. Или
3. Выберите опцию Hyperlink Options из меню палитры.
4. Внесите изменения в диалоговом окне Hyperlink Options (Параметры гиперссылки) .

Вы можете использовать палитру Hyperlinks для перехода к гиперссылке или к привязке по гиперссылке.



# Переход к гиперссылке

1. Выберите ссылку в палитре.
2. Щелкните по опции Go to Source (Перейти к источнику) в меню палитры.



# Переход к привязке

1. Выберите ссылку для перехода к привязке.
2. Щелкните по опции Go to Destination (Перейти к привязке) в меню палитры.

Если привязка представляет собой URL, будет запущен установленный по умолчанию Web-браузер.





СПАСИБО ЗА ВНИМАНИЕ