



Добрый день!



- Каковы общие признаки растений?
- Назовите основные группы растений и охарактеризуйте их?
- Чем растения отличаются от животных?





Какие организмы неразрывно связаны с растениями?





Тема: «Царство Животные»

Цель: узнать о животных, как царстве живой природы, их разнообразии, роли в природе, связях с растениями и другими живыми организмами.

Задачи:

- Определить общие признаки, характерные только для животных организмов;
- Узнать о разнообразии животных;
- Выяснить, какова роль животных в природе и жизни человека.





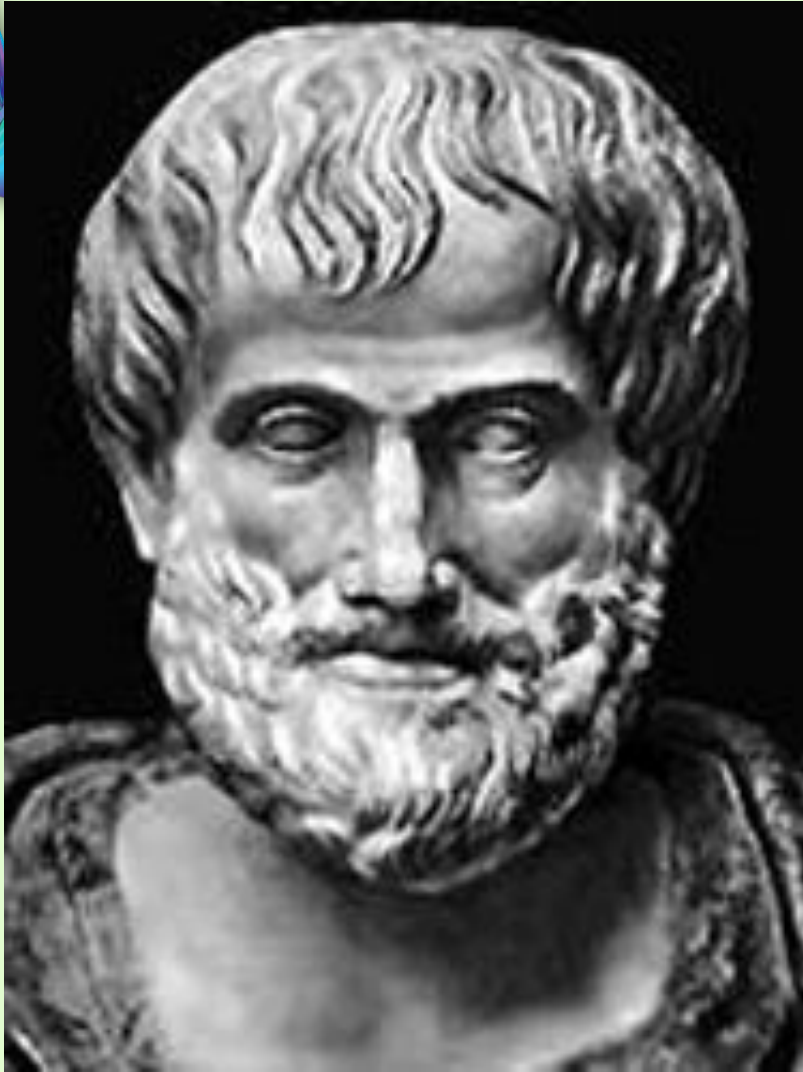
Фауна (Фавна) — богиня лесов и полей в римской мифологии. От ее имени происходит название животного мира — фауна. Изображалась она с рогом изобилия в руках и змеями. В честь богини Фавны справлялись празднества.





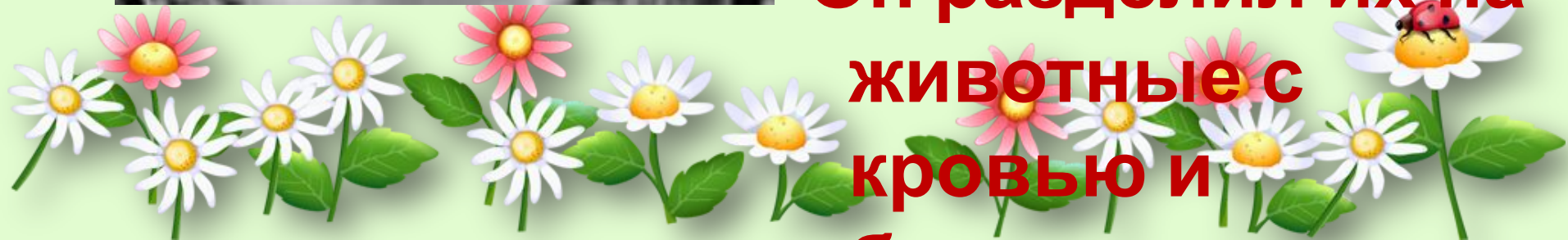
Как называется наука, изучающая Царство Животных?





Основоположником зоологии считается Аристотель, который первым в задумался о делении животных на группы.

Он разделил их на животных с кровью и





Общие признаки животных:

- Питаются готовыми органическими веществами, получаемые из тел растений, грибов и других животных
- Ведут активный образ жизни, передвигаются
- Сложное внутреннее строение
- Сложное поведение (инстинкты, рефлексы)





Органы чувств

- У животных развиты органы чувств.





Животные стр.53-54

Одноклеточные

Тело состоит из одной клетки

Микроскопические размеры тела



Многоклеточные

Тело состоит из различных типов клеток, специализированных в выполнении определенных функций

Клетки образуют ткани, ткани-органы, органы-системы органов.

Сходство:

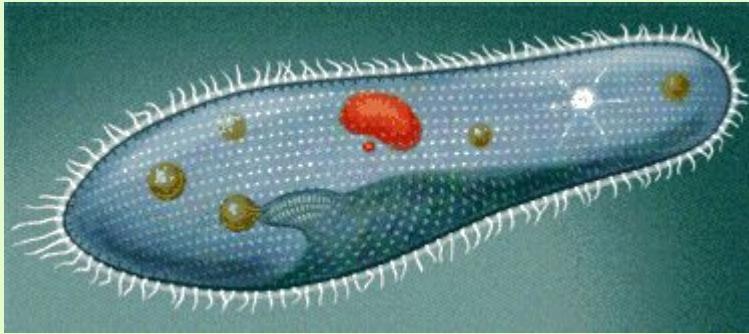
1. В клеточном строении (**эукариоты**)
2. В процессах жизнедеятельности: дышат, питаются, передвигаются, выделяют продукты обмена, раздражаются



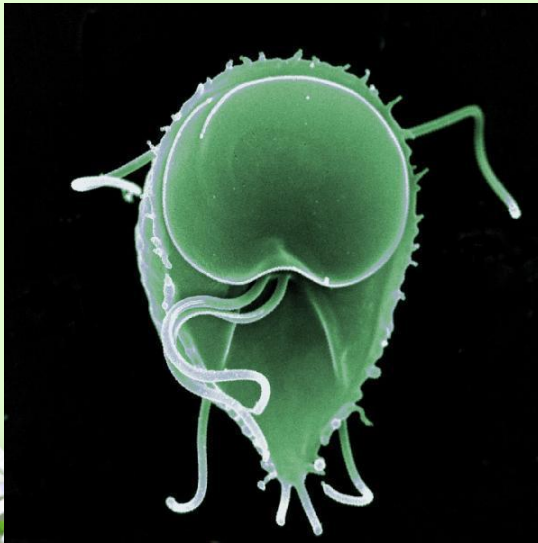


Питание простейших

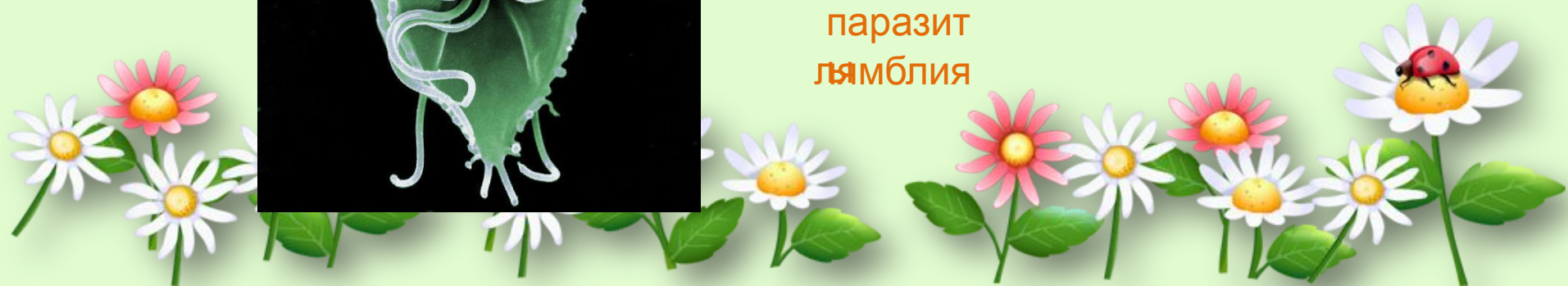
Инфузория - туфелька
бактериями и водорослями



Мельчайшими
животными радиоларии



паразит
лямблия





Многоклеточные животные

- Членистоногие

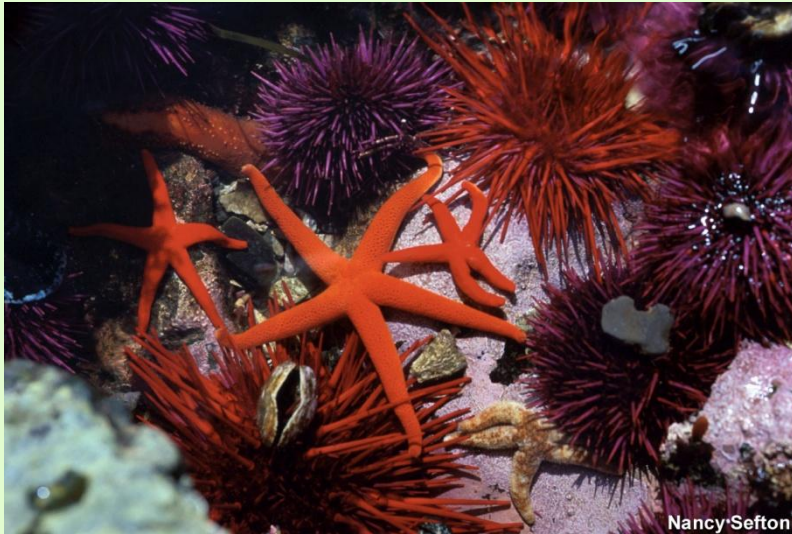


- Черви





Многоклеточные животные



ИГЛОКОЖИЕ

МОЛЛЮСКИ



Copyright © 2008 Pearson Education, Inc., publishing as Pearson Benjamin Cummings.





Хордовые



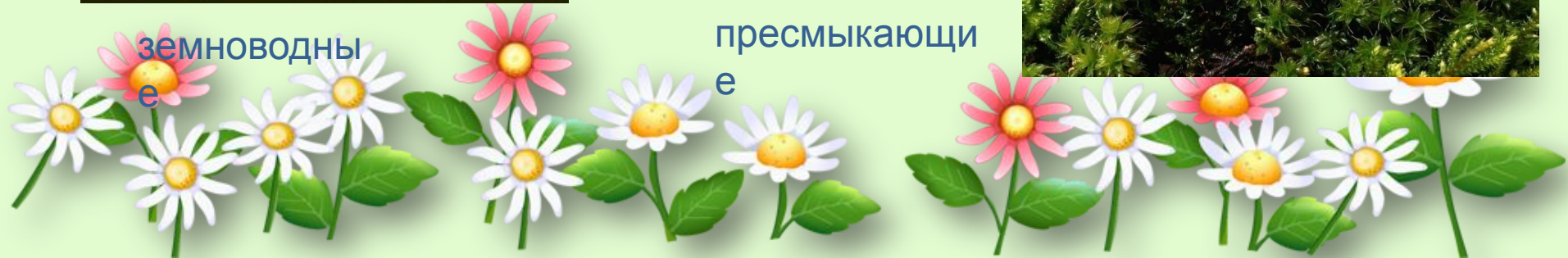
ПТИЦ
Ы

млекопитающи
е



земноводны
е

пресмыкающи
е



Среды жизни



1 Наземно-воздушная

Организменная

4

Определите среды жизни.

3 Почвенная

Водная

2

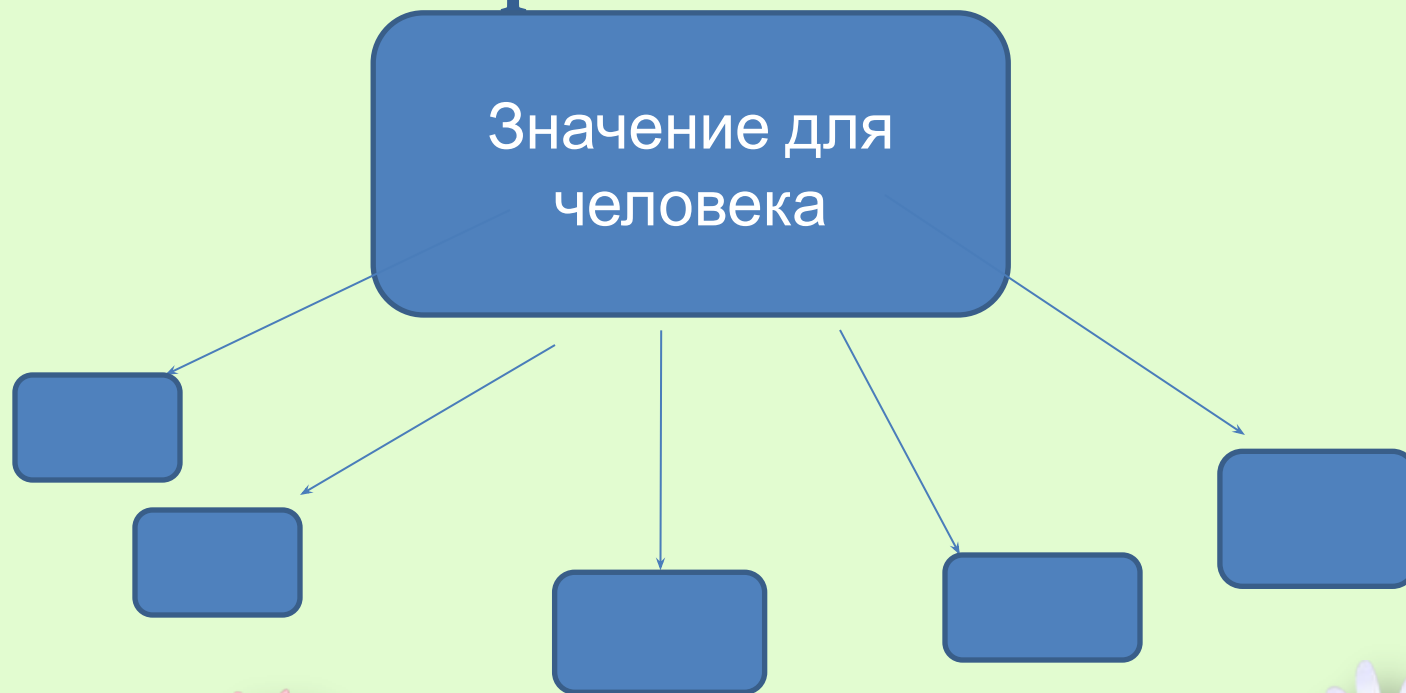




Значение для человека

стр.55

Заполните кластер





Работаем в парах

Какие из перечисленных ниже признаков, относятся:

1) к растениям

2) к животным

- А) Способны к обмену веществ и энергии;
- Б) Способны к активному передвижению;
- В) Самостоятельно синтезируют органические вещества;
- Г) Состоят из клеток;
- Д) Наличие в клетках хлоропластов





Объясни пословицы и поговорки с биологической точки зрения.

1. У коровы молоко на языке.
2. Волка ноги кормят.
3. Собака – друг человека.
4. Синица в избе, зима на дворе.





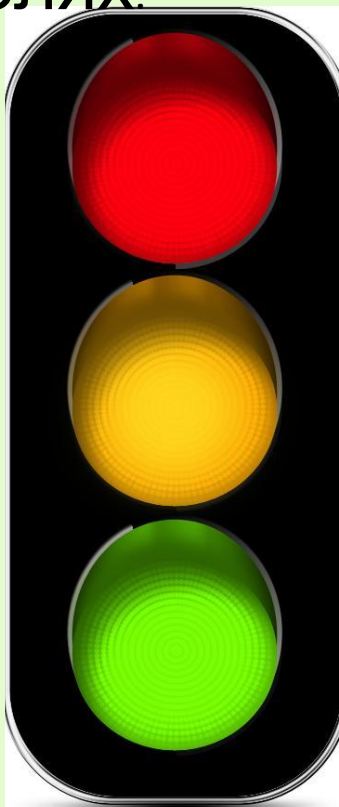
Расположи единицы классификации в правильном порядке, начиная с наименьшей

- 1) Тип
- 2) Царство
- 3) Вид
- 4) Отряд
- 5) Род
- 6) Класс
- 7) Семейство





Нарисуйте соответствующий кружок на полях.



**Многое было не
понятно**

Понял(а), но не все

Понял все





Домашнее задание

1. Прочитайте п. 12 в учебнике «Животные».
2. Выберите задание:
 - Подготовьте презентацию из 10 слайдов «Значение животных в природе» или «Значение животных в жизни человека»;
 - Подготовить сообщения с рисунком, фотографией животного. Отметьте место обитания, приспособленность к жизни и значение его в природе и жизни человека

