



Транспортная система города Чикаго

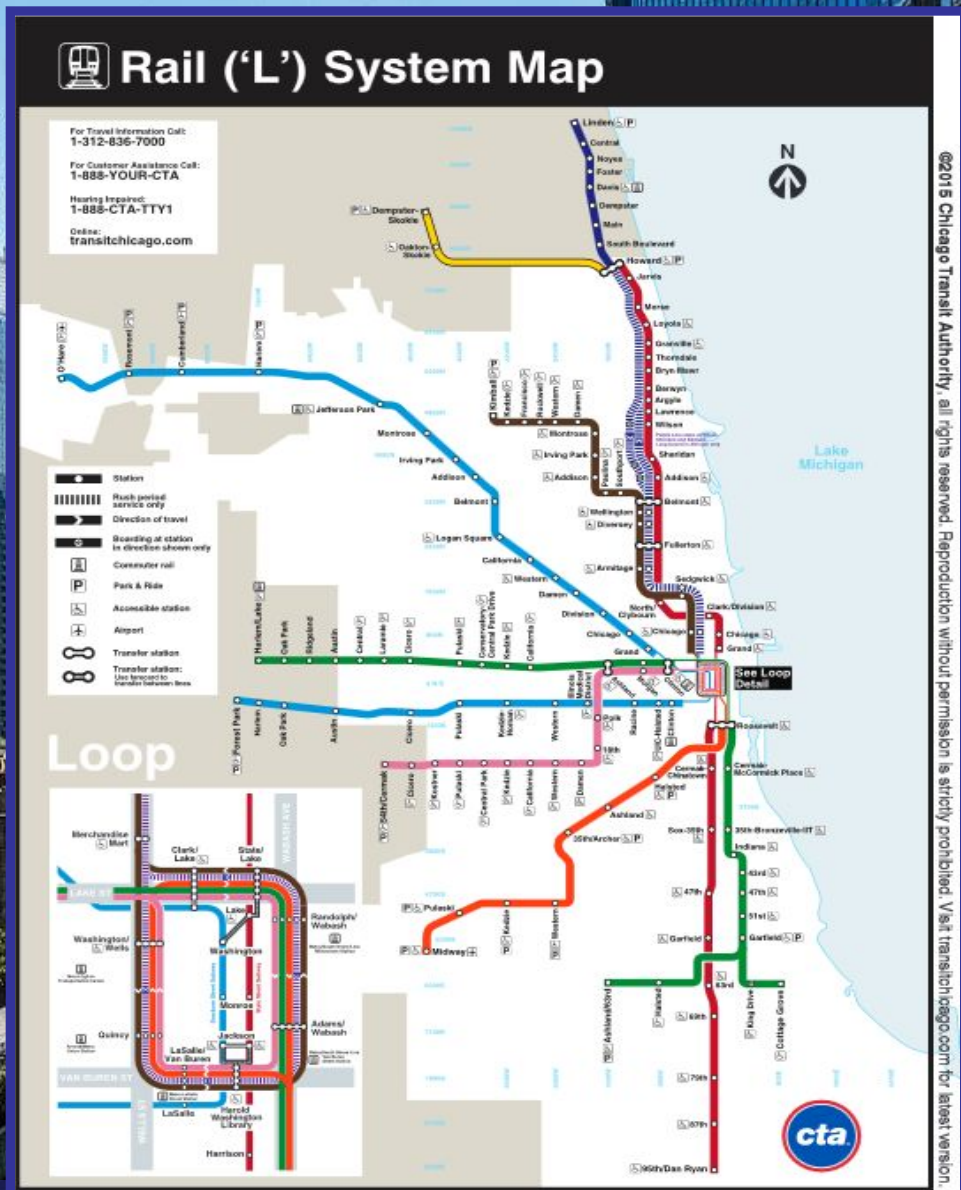


**Выполнила презентацию:
Студентка 1-ого курса
Группы :АТТПбд-11
Ваулина Алёна**

Метрополитенский ареал Чикаго — это третья по величине городская агломерация в США с населением практически 10 миллионов человек. Каким-то образом, если не считать автотранспорт, люди должны передвигаться на территории 28 тысяч квадратных километров.

Чикагская транспортная компания Chicago Transit Authority оперирует городским метрополитеном, перевозя около 230 миллионов пассажиров в год, и автобусами, курсирующими по 128 маршрутам общей длиной 3658 километров. К региональной транспортной компании Regional Transportation Authority относятся транзитные межрегиональные автобусы Pace и курсирующие по 11 железнодорожным линиям поезда Metra. Кроме того от Чикаго в 5 направлениях отходят поезда Amtrak, относящиеся к национальной железнодорожной пассажирской корпорации National Railroad Passenger Corporation.





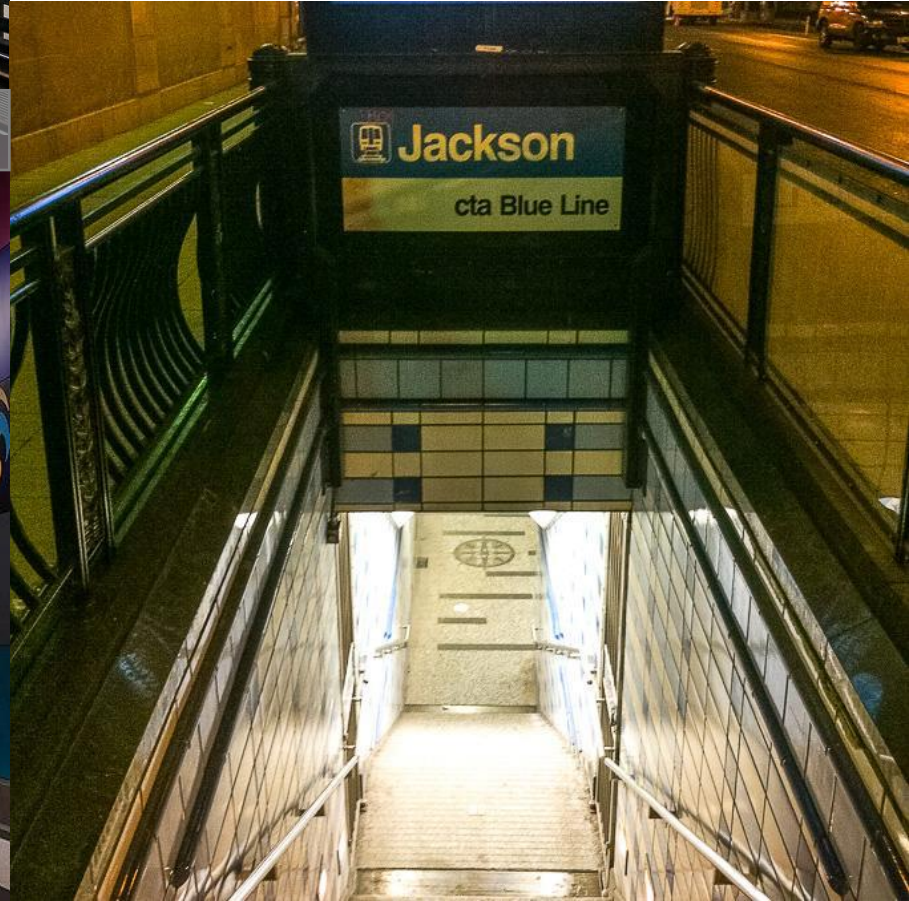
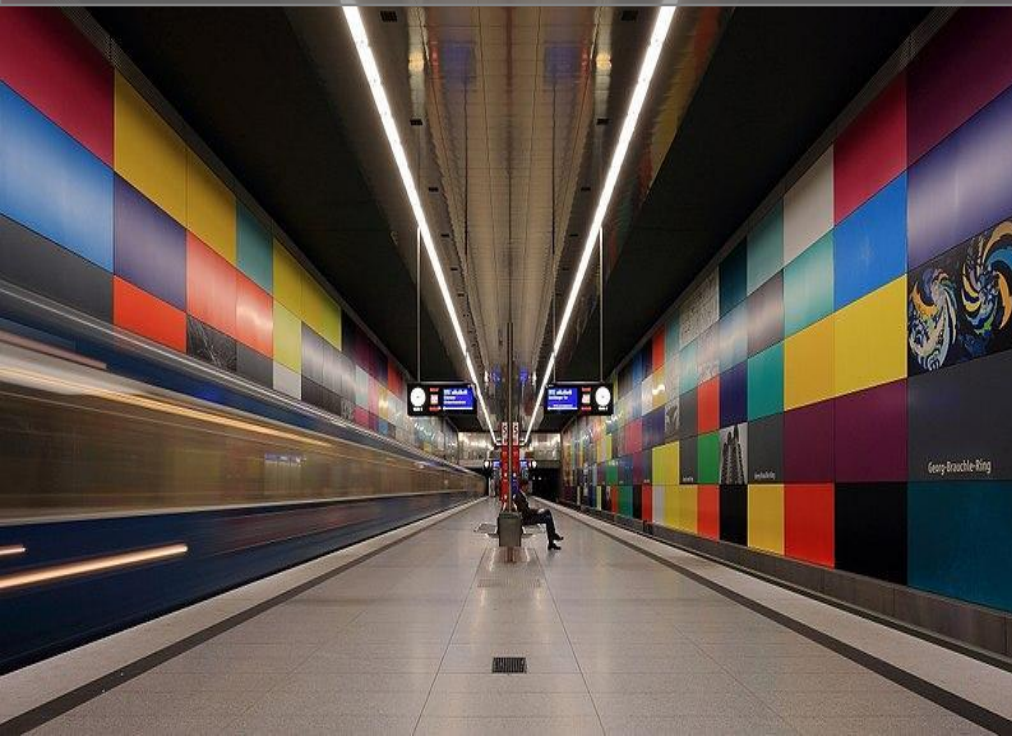
СТА - это 8 линий метро. Метро обозначается буквой "L", что происходит от англ. "elevated" - надземное. Все линии метро в центре сходятся в так называемый Луп (англ. Loop), кольцо.






На станциях метро.

На станциях в дневное время работают ассистенты-помощники, которым можно задавать любые возникшие вопросы. Никто не запрещает просто обратиться к простым прохожим и спрашивать других пассажиров.





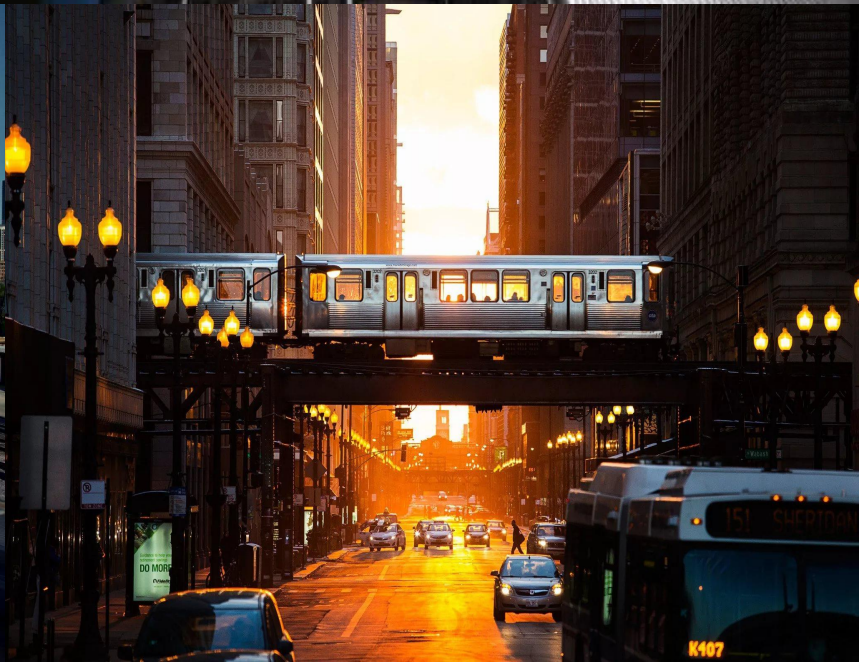
STAIRS

Out to south side of
Fullerton Ave and
eastbound buses 

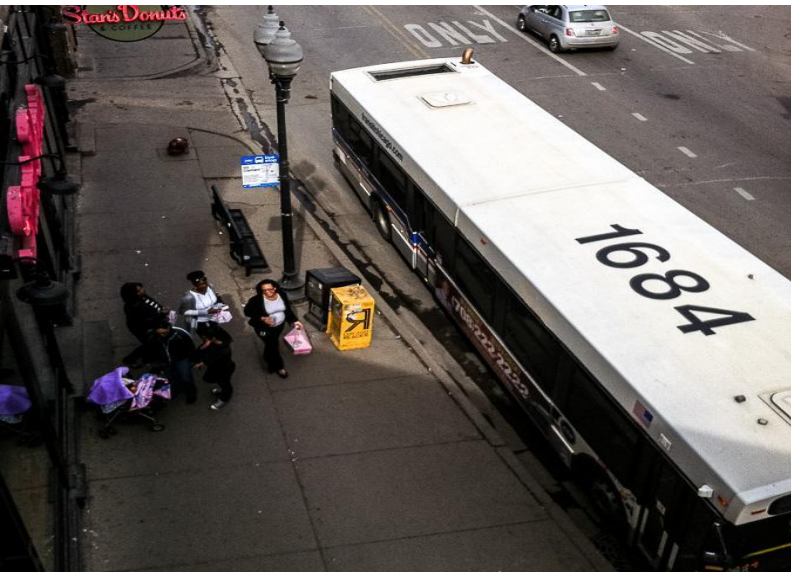
В транспортных средствах СТА запрещено:

- Мусорить
- Курить
- Использовать электронные сигареты
- Плевать
- Играть в азартные игры
- Граффити
- Иметь при себе оружие (кроме перцового спрея)
- Распитие алкоголя и прием наркотиков.
- Громко слушать музыку
- Непристойное обнажение или сексуальное поведение
- Ходить между вагонами (это правило не всегда соблюдается)

Первые поезда начинают курсировать с 4, 4:30. Последние обычно ходят до часу ночи.

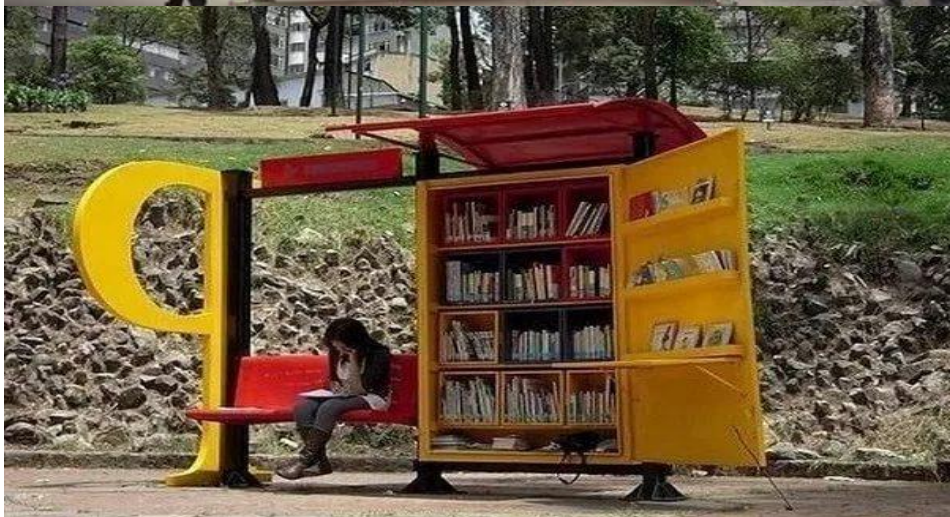
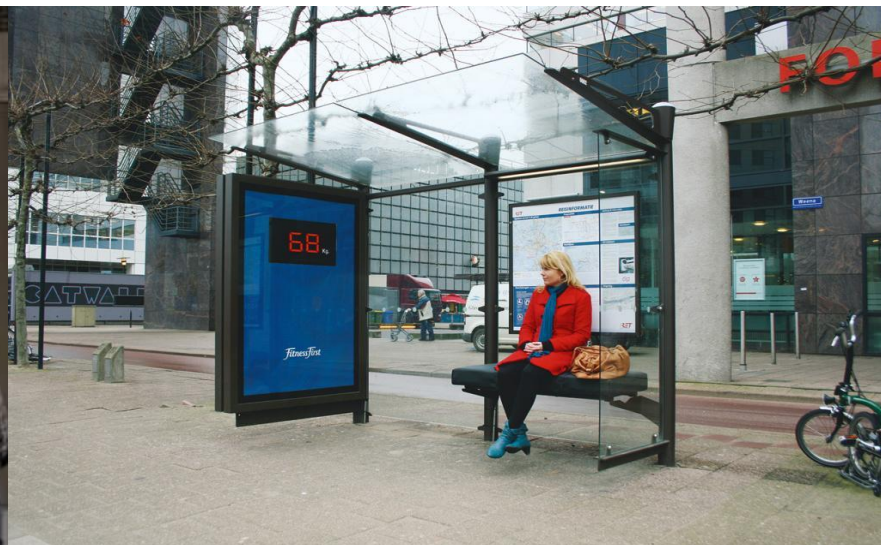


Кроме того, СТА - это и 128 автобусных маршрутов, которые обслуживаются практически двумя тысячами автобусов.



В Чикаго и близлежащих пригородах 11 100 автобусных остановок, относящихся к Chicago Transit Authority.

Автобусы курсируют каждые 10-20 минут. Остановки расположены почти через каждые 2 блока.





© 2015 Эдуард Гавайлер | gavailler.livejournal.com



Metra — это пригородные электрички.

© 2015 Эдуард Гавайлер | gavailler.livejournal.com

Вход к поездам Metra

Metra



© 2015 Эдуард Гавайлер | gavailler.livejournal.com

Между штатами курсируют поезда Amtrak.



Спасибо за внимание!

