A vibrant, cartoon-style illustration of a forest scene. A dirt path winds through lush green trees and bushes. In the foreground, there is a wooden picnic table and a wooden fence. To the right, a portion of a house with a red roof and a window with pink flowers is visible. The scene is bright and cheerful.

.Презентация: «Красная  
Шапочка»  
Автоматизация звука «Ш»  
Развитие фонематического  
восприятия

Помоги Красной Шапочке собрать все пирожки в корзинку. Называй слог «нажимай» на пирожок и он улетит в корзинку



Имя девочки из мультика:  
Медведь и .....

			ш	к	а	ф	
ш	у	б	а				
ш	л	я	п	а			
			к	а	ш	а	
м	а	ш	а				



Перед тем, как отправиться в путь помощи Красной Шапочке отгадать кроссворд!

Нажимай Enter

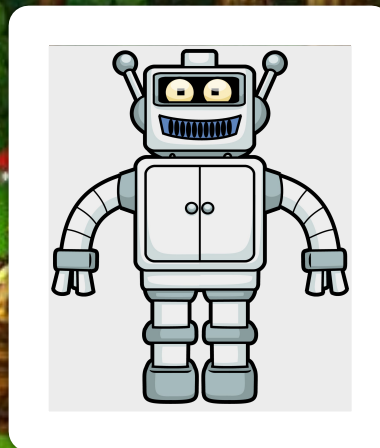
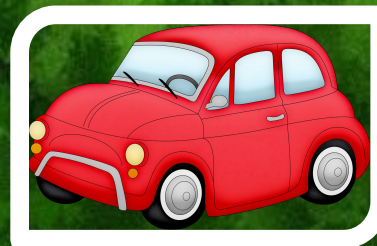
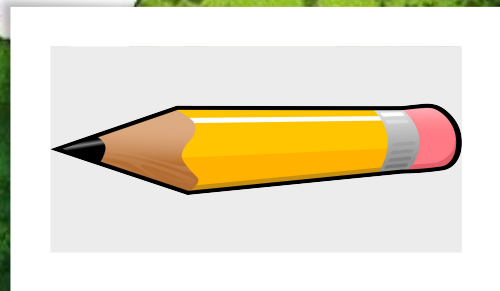
Кого встретила Красная Шапочка в лесу?



@logoped\_ksenuya

Красная Шапочка убежала от волка и рассыпала корзинку.  
Помоги ей найти все свои вещи.  
Под (цвет) шляпой.... И называй предмет.






Помоги обхитрить волка. Нужно определить есть ли «шипелка» (звук «Ш») в слове или нет. Если есть, то предмет будет возвращаться, если нет, исчезнет!  
Для этого просто выбери предмет и щёлкни по нему мышкой.

Определи место «шипелки» в слове!

Нажимай Enter



		
---	--	--

		
--	---	--



		
---	--	--

		
--	---	--





БУКАШКА КАШКА

КОШКА

МУШКА МИШКА МЫШКА

ПУШКА ОПУШКА

ПОДУШКА

Для того, чтобы попасть в дом бабушки нужна назвать секретный код.

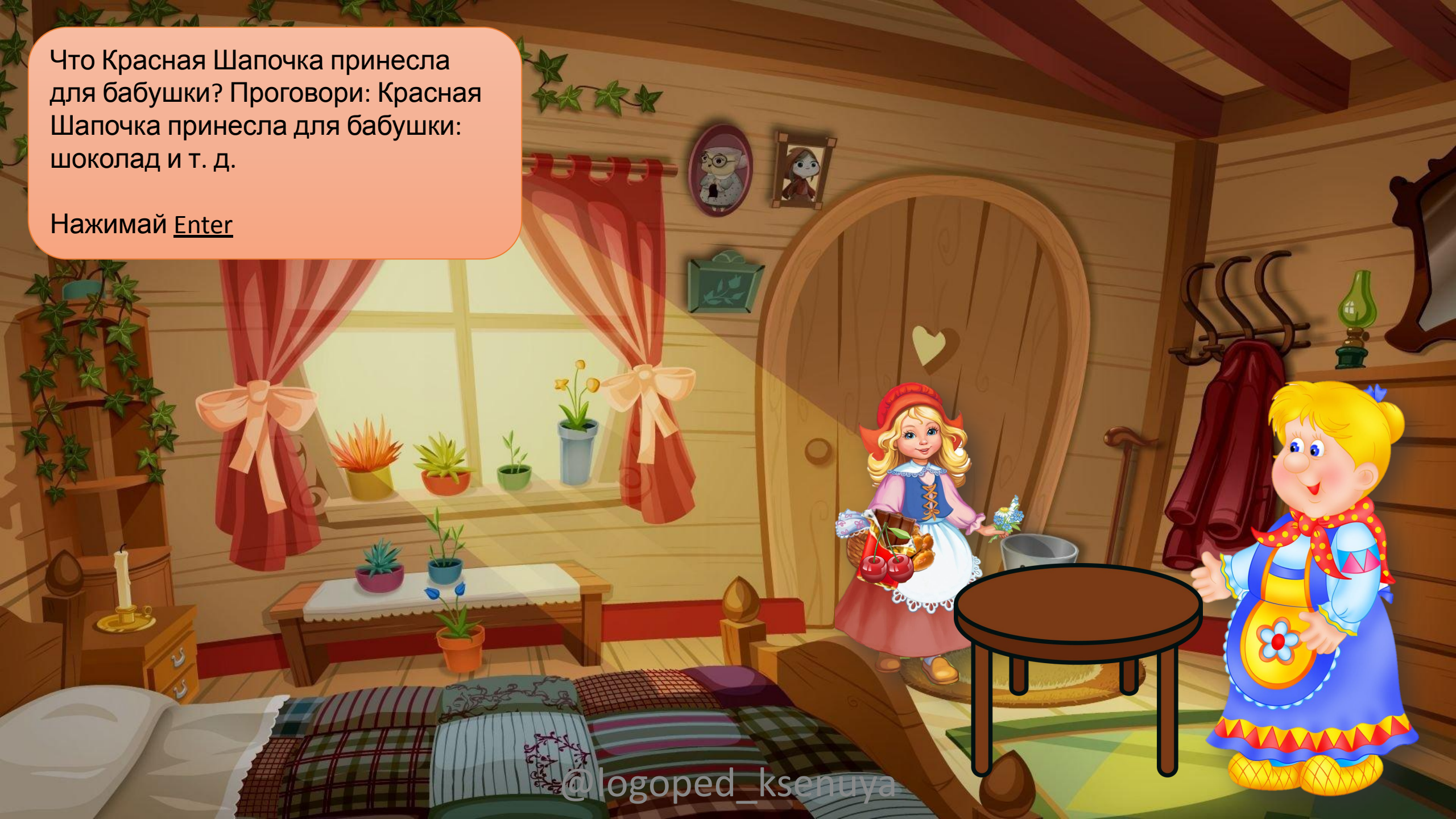
Нажимай Enter

@logoped\_ksenuya



Что Красная Шапочка принесла для бабушки? Проговори: Красная Шапочка принесла для бабушки: шоколад и т. д.

Нажимай Enter





**МОЛОДЕЦ!**

**!!**

@logoped\_ksenuya