

Проход и питание в образовательных учреждениях с использованием электронной карты



Департамент
информационных
технологий
города Москвы

Информационная система «Проход и питание»



С помощью Электронной карты реализованы услуги:

Организация прохода



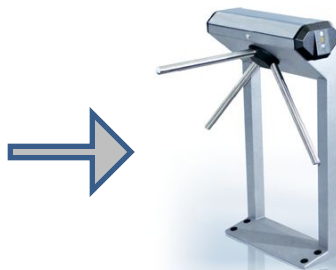
**Предоставление льготного
питания**



**Предоставление платного
питания**



Схема предоставления услуг питания и прохода по электронной карте



Проход в школу по ЭК



Охранник контролирует посетителей



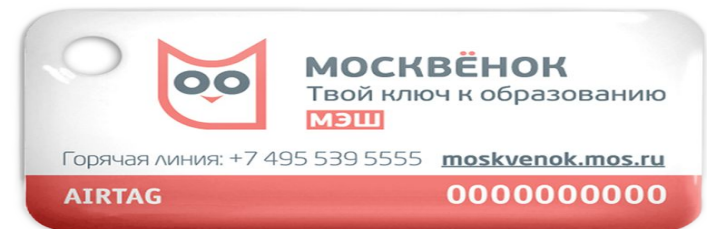
Предоставление льготного питания.
Оплата питания по ЭК

Выход из школы по ЭК



Родители получают информацию о входе и выходе ребенка

СОЦИАЛЬНАЯ КАРТА УЧАЩЕГОСЯ, БРЕЛОК, БРАСЛЕТ



АЛГОРИТМ ПОДАЧИ ЭЛЕКТРОННОГО ЗАЯВЛЕНИЯ НА ЛЬГОТНОЕ ПИТАНИЕ (ПОРТАЛ mos.ru)



- на портале гос услуги,
- раздел образование,
- среднее общее,
- опускаемся вниз в раздел заявление на льготное питание,
- получить услугу,
- заполнить все данные,
- выбрать льготу,
- подтвердить и ждать порядка 8 дней на подтверждение.

Льготные Категории



1. Многодетные семьи:

- копии свидетельств о рождении всех детей
- копия книжки многодетной семьи
- копия паспорта с регистрацией в городе Москве одного из родителей
- заявление

2. Дети – инвалиды

- копия справки об инвалидности
- копия паспорта с регистрацией РФ
- заявление

3. Дети, находящиеся под опекой

- документ об оформлении опеки
- копия паспорта с регистрацией опекуна
- заявление

Льготные Категории



4. Ребенок, у которого оба или единственный родитель являются инвалидами 1 или 2 группы

- копия книжки об инвалидности
- копия паспорта с регистрацией в городе Москве родителя
- заявление

5. Дети, получающие пенсию по потере кормильца

- копия свидетельства о смерти родителя
- копия свидетельства о рождении ребенка
- копия пенсионной книжки
- копия паспорта с регистрацией в городе Москве родителя
- заявление

6. Социально – незащищенные семьи

- справку о факте получения, размере пособий, компенсаций (выдает Центр государственных услуг «Мои документы»))
- копия паспорт с регистрацией в городе Москве одного из родителей
- заявление

УСЛУГА – ПЛАТНОЕ ПИТАНИЕ



- Предоставление индивидуального лицевого счета каждому учащемуся и сотруднику;
- Пополнение лицевого счета через платежные терминалы и Интернет без комиссии;
- Оплата горячего питания
- Сохранение остатка на лицевом счете при утере карты, при использовании временной карты;

Пополнение лицевых счетов



Через платежные терминалы Сбербанка

Через терминалы Банка Москвы



Через МПГУ онлайн

ДЕНЬГИ ПОСТУПАЮТ В ТЕЧЕНИЕ

5 РАБОЧИХ ДНЕЙ, КОД ПОСТАВЩИКА 906



Матвееенко Елена Александровна
телефон 8 (915) 490-55-27