



Одеська національна академія харчових технологій  
Факультет інформаційних технологій та кібербезпеки  
Кафедра інформаційних технологій та кібербезпеки

1

**Ілюстративний матеріал до дипломного проекту**  
за напрямом підготовки 6.050101 “Комп’ютерні науки”

Тема:

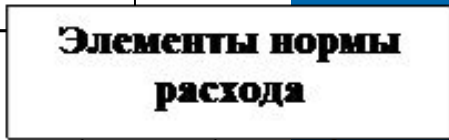
# Інтелектуальний агент формування норм витрати матеріалів у технологічному проектуванні

Розробив: Дзюба Дмитро Олегович

Керівник: к.т.н. доц. Становська Тетяна  
Павловна

ст. викладач Сіромля Сергій Григорович  
Одеса  
2017

## Классификация изделий и работ как объектов нормирования



Состав норм расхода

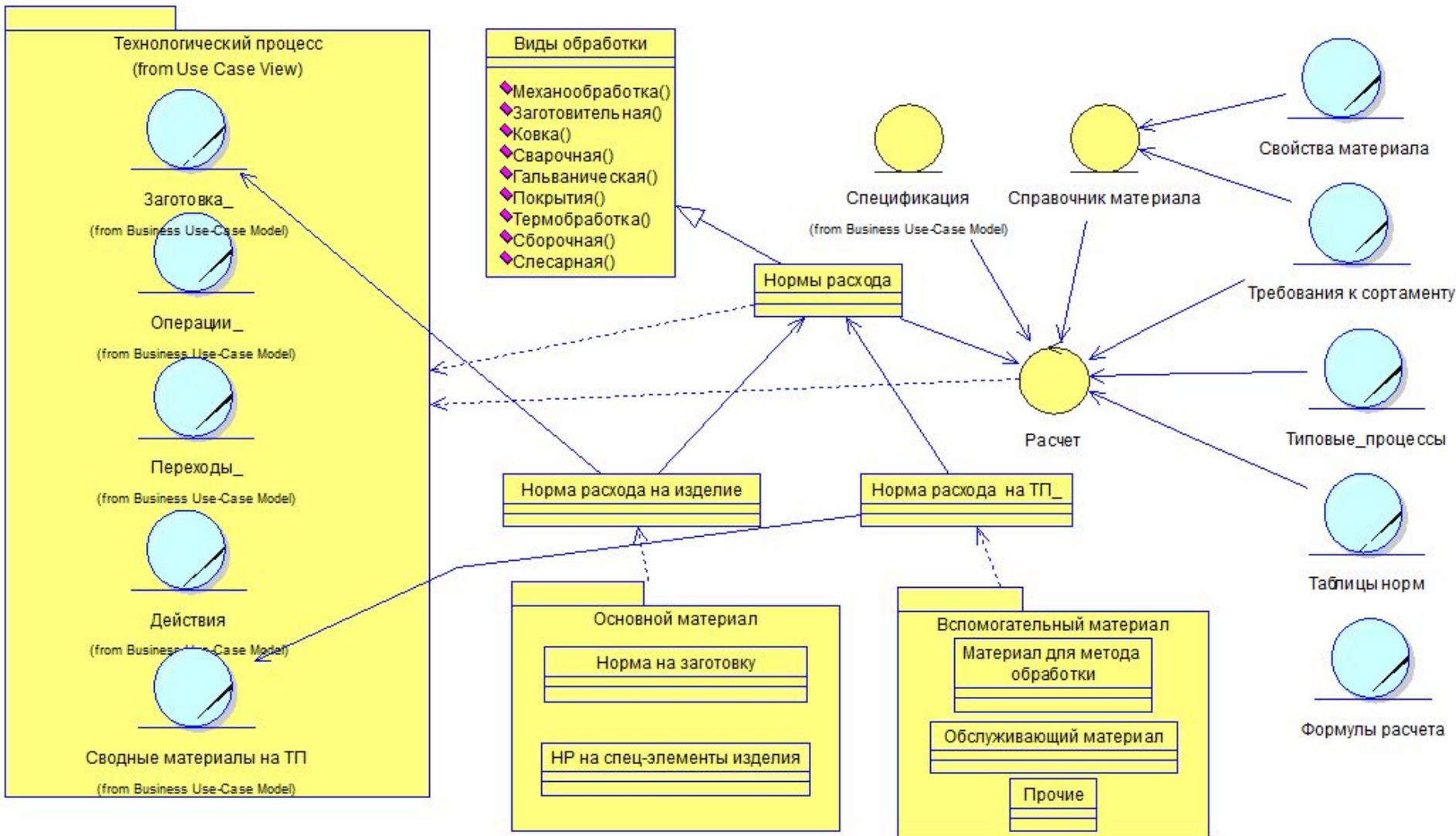
**Чистая масса изделия, т.е. прямое потребление материальных ресурсов на производство продукции**

**Суммарные технологические отходы и потери**

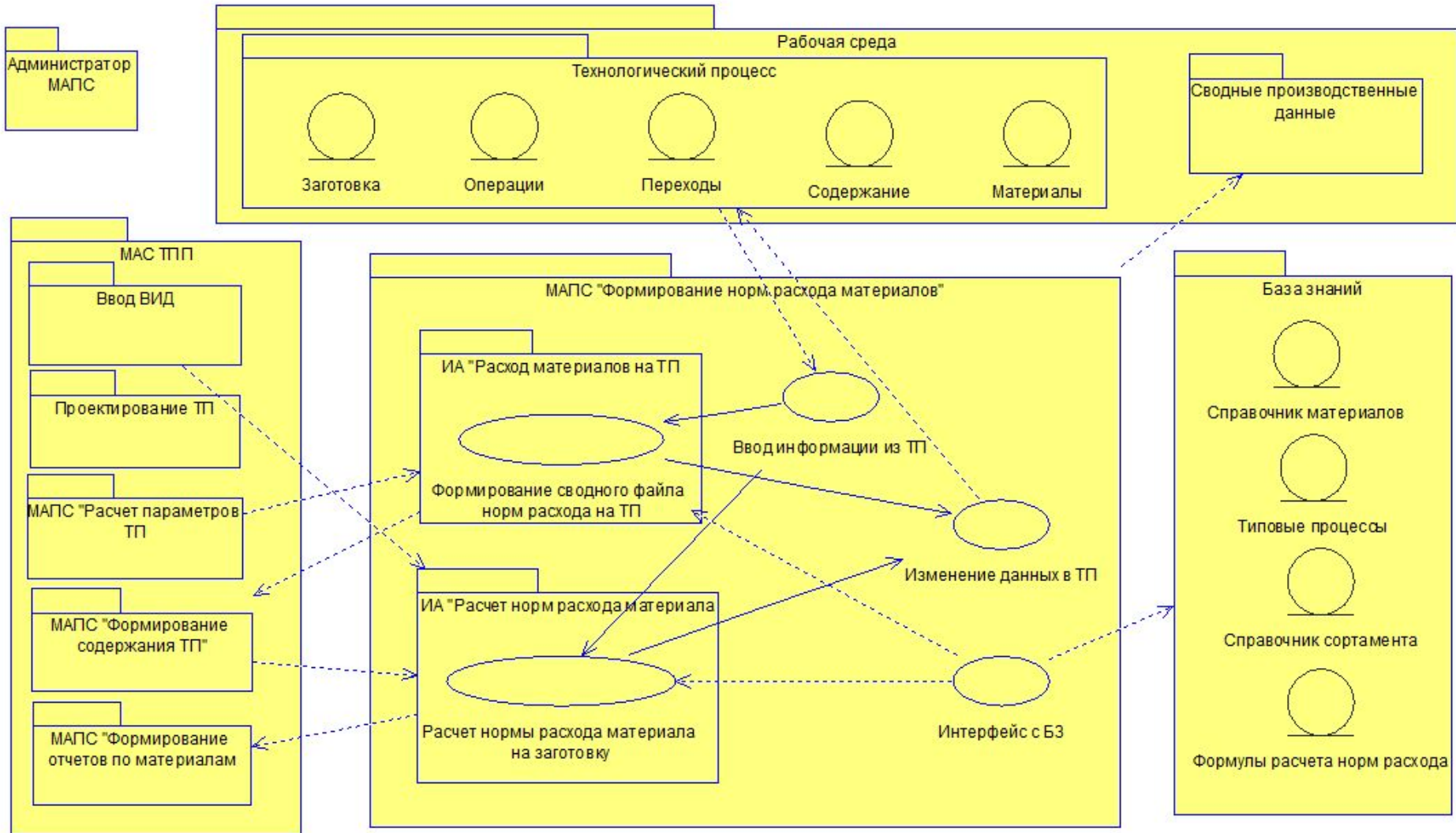
**Прочие организационно-технические отходы и потери материальных ресурсов, обусловленные причинами, не зависящими от технологического**

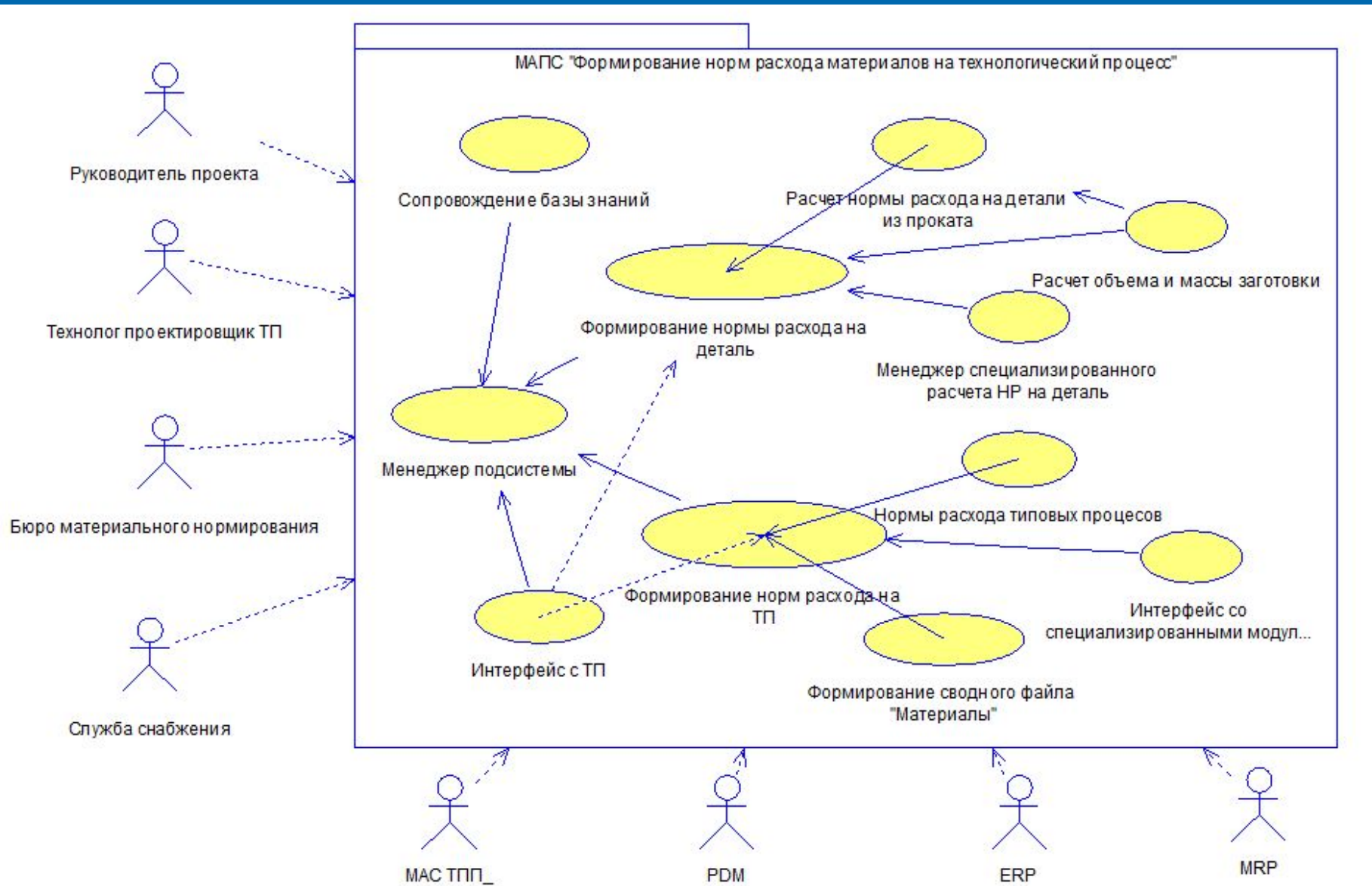
**Отходы — это остатки исходных материалов, которые нельзя использовать для производства той продукции, или которой они возникли**

**Потери — это та часть материала, которая не может быть использована на данном этапе технического развития**



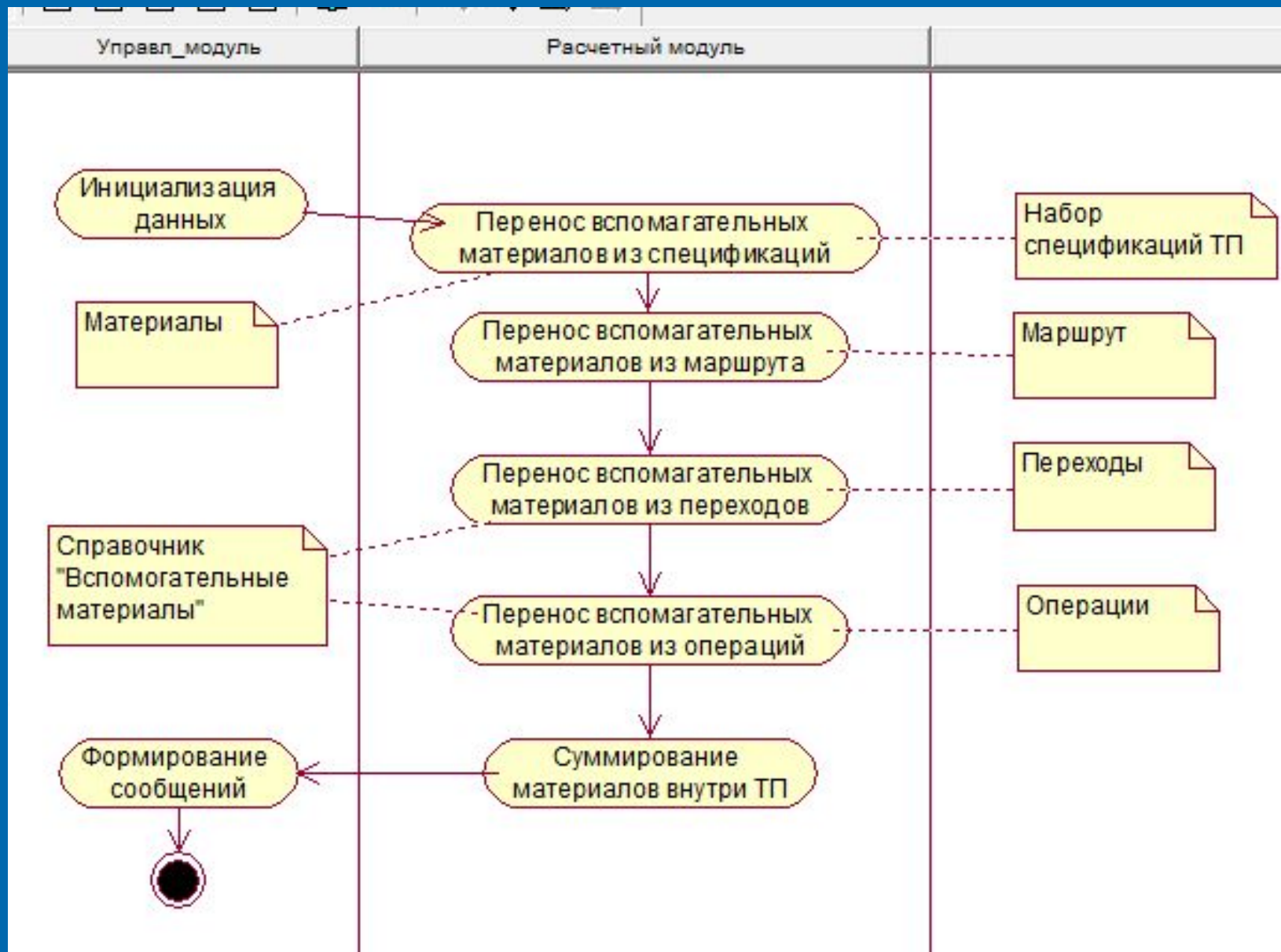
# Интеллектуальный агент (ИА) формирования норм расхода материалов в составе МАС АП ТПП

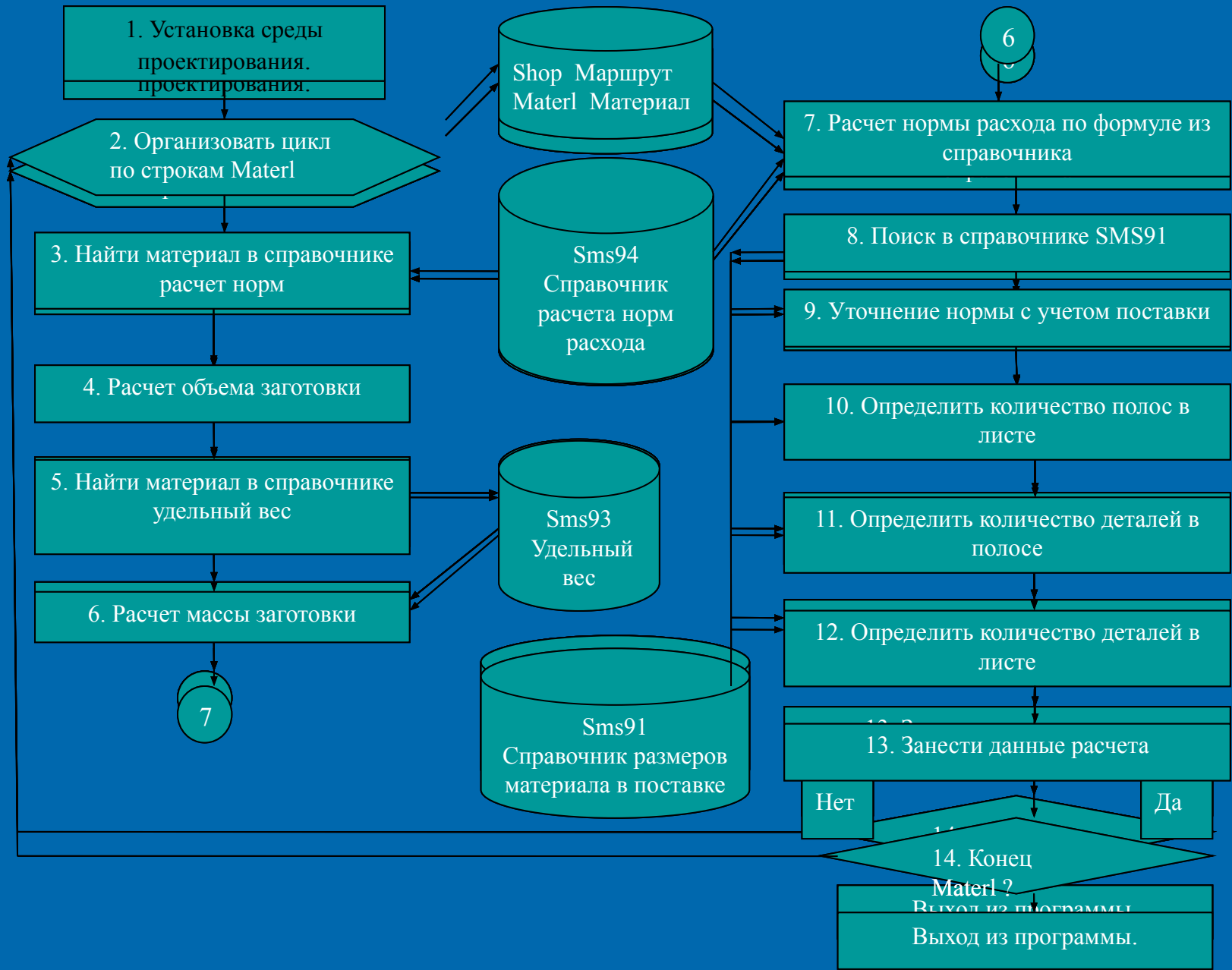




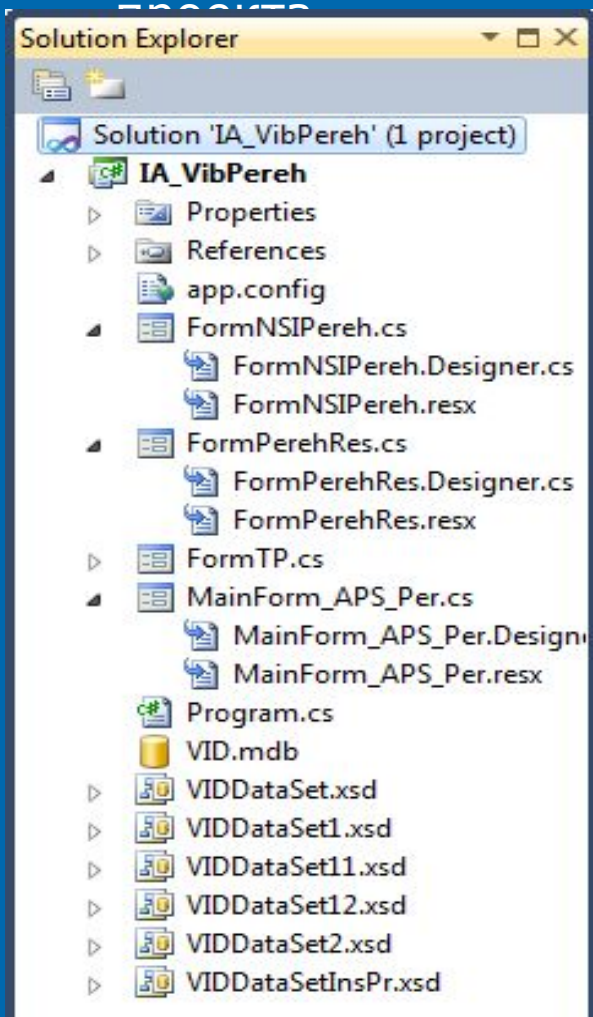
# Диаграмма активности определения расхода материалов на ТП

4

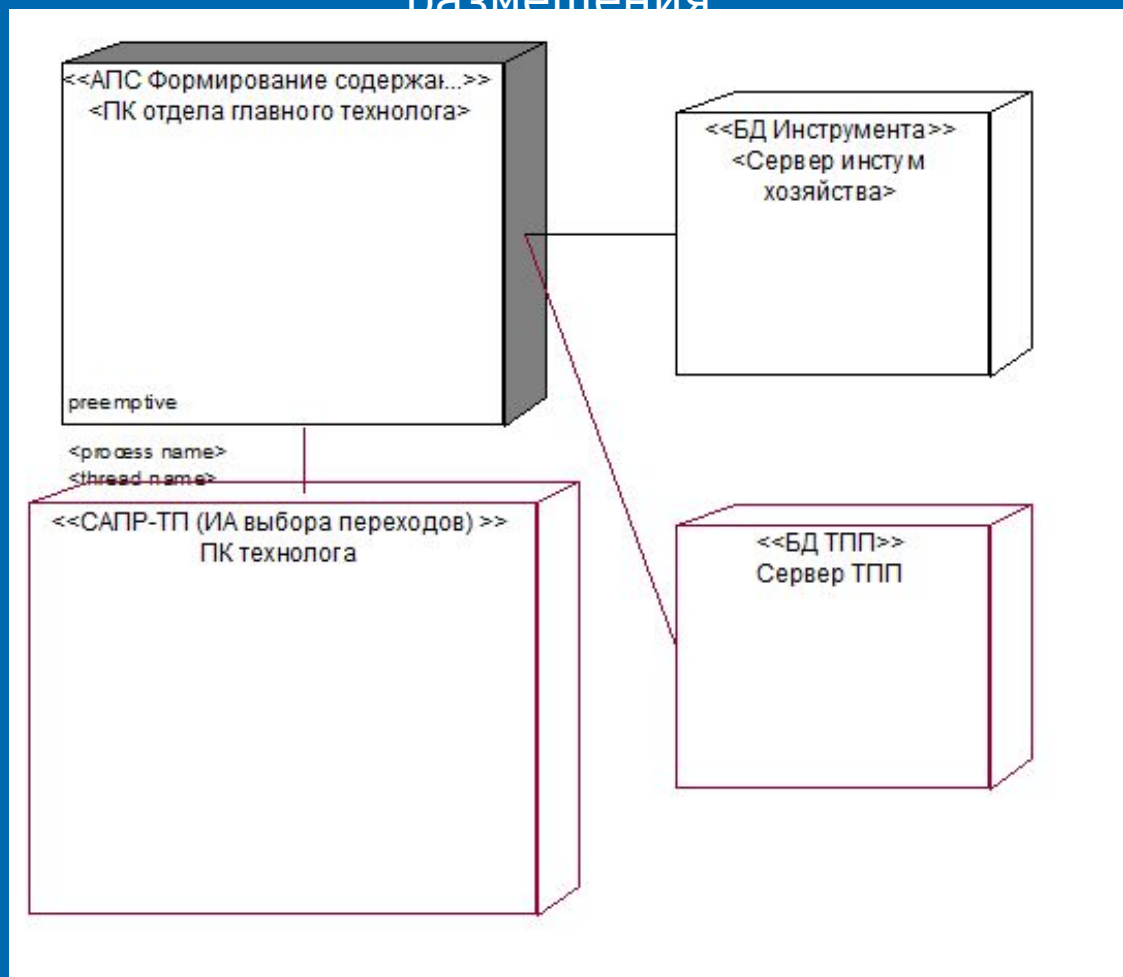




## Структура



## Диаграмма размещения





# Главная форма и Маршрут изготовления детали

8

АПС "Планирование материальных затрат"

Файл Архив деталей Техпроцессы Производственное задание Затраты материала на ТП Планирование материальных затрат Справочники Документы Справка

Справочники системы

Материалы Типовые процессы Расход вспомогательных материалов Сварочные материалы

1 для 10799

Шифр мат	NAIMEN-Наимен. материала	KODMAT мат-ла	ED_IJM изм	PRISE_R Цена	KOF_R-Коеф попр	NUM_SKL-Ном skl	DAT_KOR-Дат кор	KZAG-Код заг
113010005	к 270В6-II-Н-10кл ГОСТ16523-89	107	кг	5,8	1	1	16.06.1909	410
113010006	ОК 360В1-II-Ст3сп ГОСТ16523-89	106	кг	0,549999...	1	1	12.05.1997	410
113010007	Лист 0.55/10кл	107	кг	0	1	1	08.09.2003	410
113010008	Сталь 08кл лист0.7	119	кг	5,659999...	0,0999999...	1	30.10.1996	410
113010009	ОК 360В1-II-Ст3сп ГОСТ16523-89	106	КГ	0	1	1	09.02.2009	410
113010010	к 270В6-II-Н-10кл ГОСТ16523-89	107	кг	5,399999...	1	1	17.06.1909	410

Материалы Типовые процессы Расход вспомогательных материалов Сварочные материалы

1 для 3324

SHR_T_PR ШифрМатГлос	SHR_MAT Шифр тип проц	UD_PRED1 УдельнНорма пред1
152070006	150030049	0,23
152070006	150060008	0,008
152070006	150060022	0,28
152070006	150060028	0,56
152070006	158020010	0,8
152070006	158030021	0,008
152070006	158040044	1,25E-05
152070006	160030010	0,16
152070006	160090053	0,3
152070006	160990036	0,3
152070006	162010019	0,05

Материалы Типовые процессы Расход вспомогательных материалов Сварочные материалы

1 для 125

MS561 -Прзк	MS562-Мин код	MS563-Мак код	MS564-Наименование мат-ла	MS565-Код в GLMAT	MS566-Скл	MS567-ЕИ	MS568-Формула расчета	MS569-Комментарий
0	89	83	Продукт АДЗ-3 ТУ6-02-573-87	151130070	МС	кг	sop->ТТ34*0.0000002	Устан.клеить к пл...
0	89	83	Продукт АГМ-3 марки А ТУ6-02-58...	151130084	МС	кг	sop->ТТ34*0.0000058	#
0	89	83	Смола ПО-300 ТУ301-10-1108-76	151130026	МС	кг	sop->ТТ34*0.0003976	#
0	89	83	Смола ЭД-20 ГОСТ10587-84	151130016	МС	кг	sop->ТТ34*0.0005964	#
0	89	89	Припой ПРВ КР2ПОС61	131020066	МС	кг	sop->тТ34*0.00091	Выводы РЗА флю...
0	99	91	Продукт АДЗ-3 ТУ6-02-573-87	151130070	МС	кг	sop->тТ34*0.0000002	Клеить клеем ВК-9
0	99	91	Продукт АГМ-3 марки А ТУ6-02-58...	151130084	МС	кг	sop->тТ34*0.0000058	#
0	99	91	Смола ПО-300 ТУ301-10-1108-76	151130026	МС	кг	sop->тТ34*0.0003976	#
0	99	91	Смола ЭД-20 ГОСТ10587-84	151130016	МС	кг	sop->тТ34*0.0005964	#
0	99	92	Припой ПРВ КР2ПОС61	131020066	МС	кг	sop->ТТ34*2.23*0.00091	Опаять
0	99	99	Смола ЭД-20 ГОСТ10587-84	151130016	МС	кг	sop->ТТ34*0.0005964	Установ, клеить к...
0	99	99	Смола ПО-300 ТУ301-10-1108-76	151130026	МС	кг	sop->ТТ34*0.0003976	#

