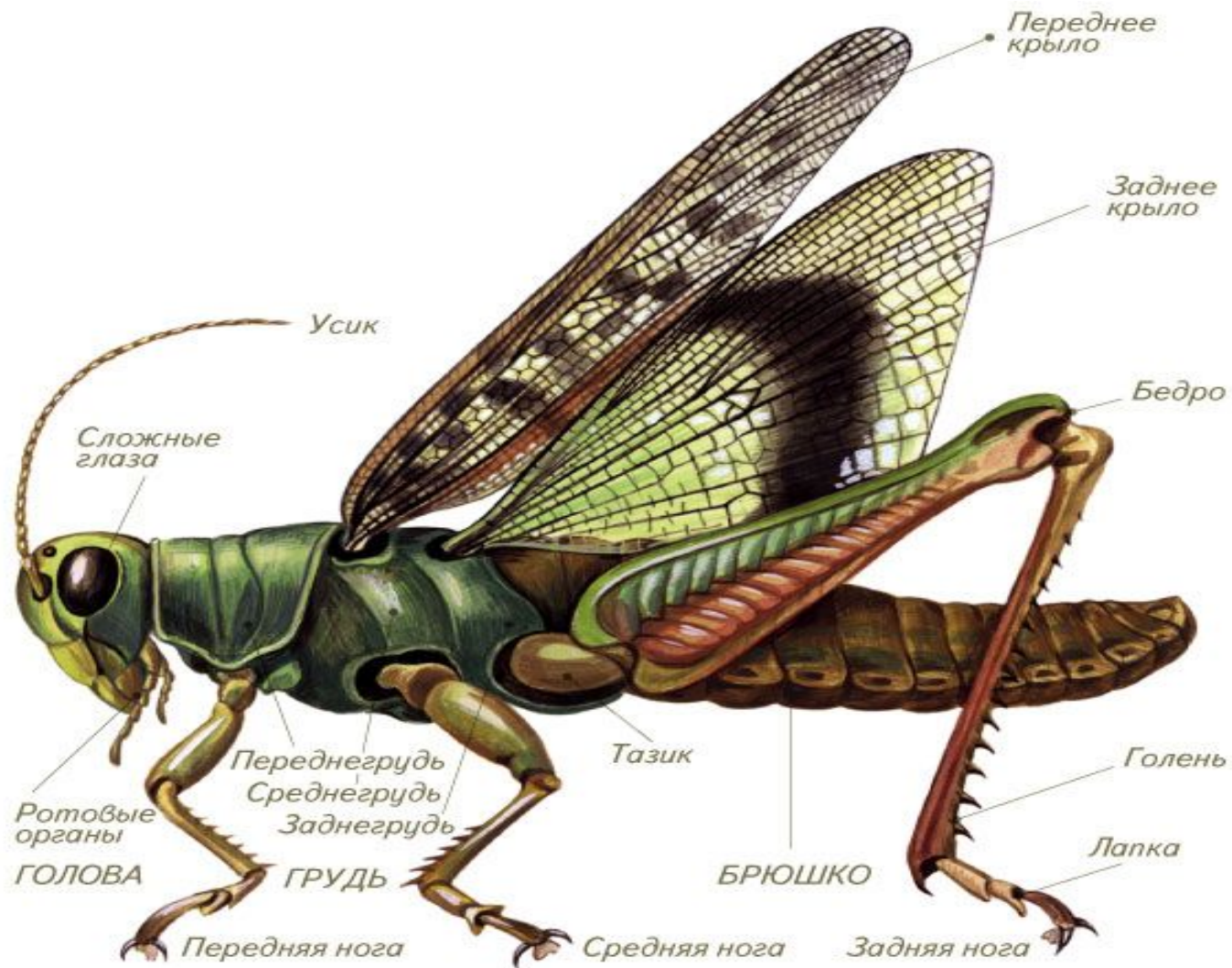


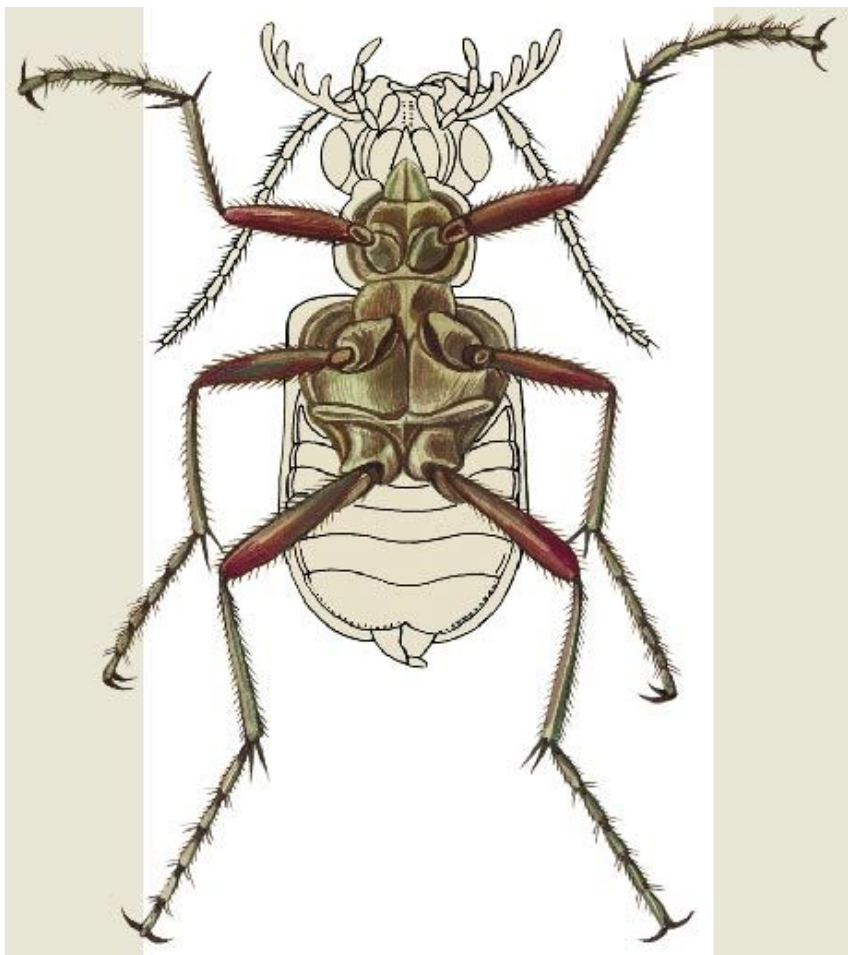
Тема: «Внешнее и внутреннее строение насекомых»





Внешнее строение насекомых

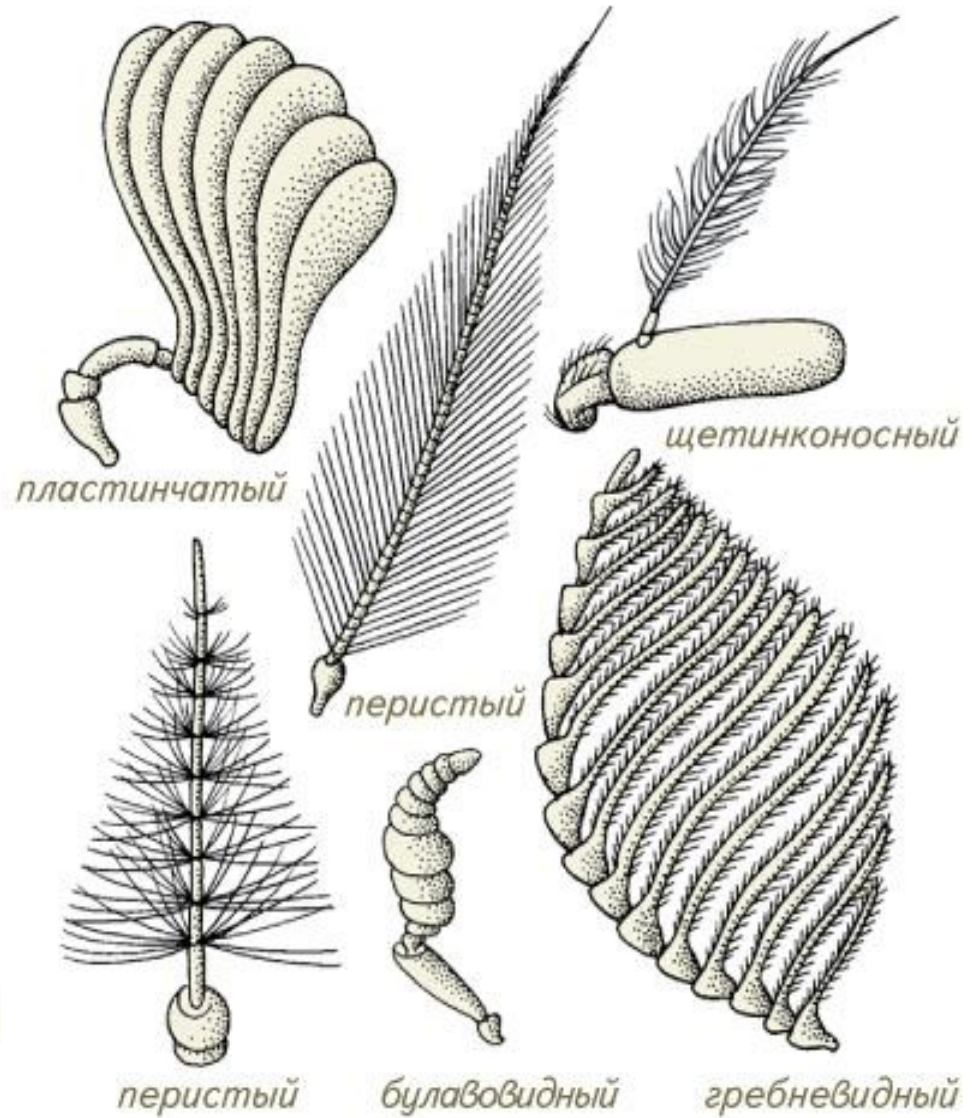




На груди (имеющей три сегмента) располагаются три пары ног.



На голове расположены сложные глаза, два длинных усика и ротовые органы.

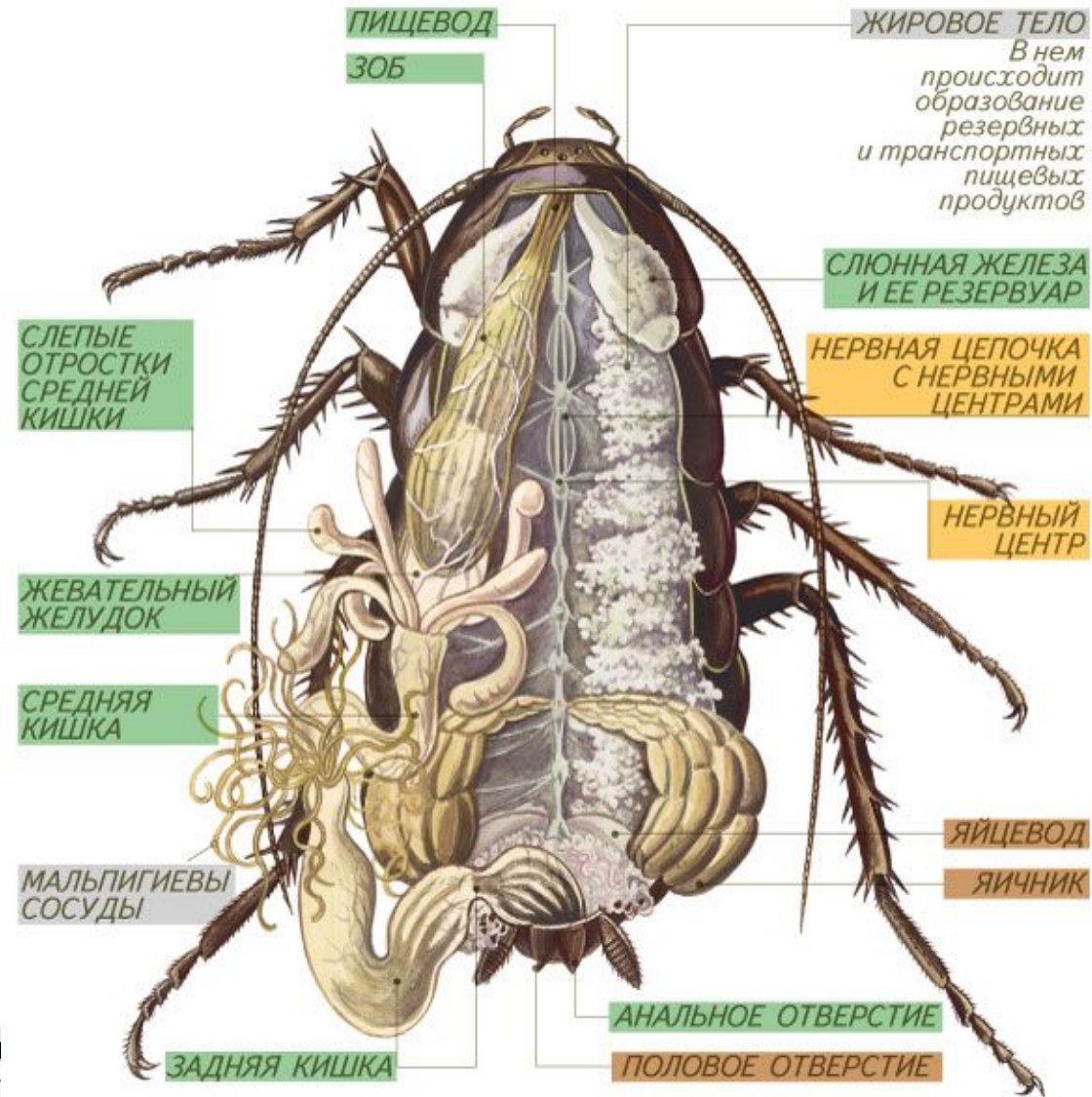


У насекомых имеются различные типы ротовых аппаратов

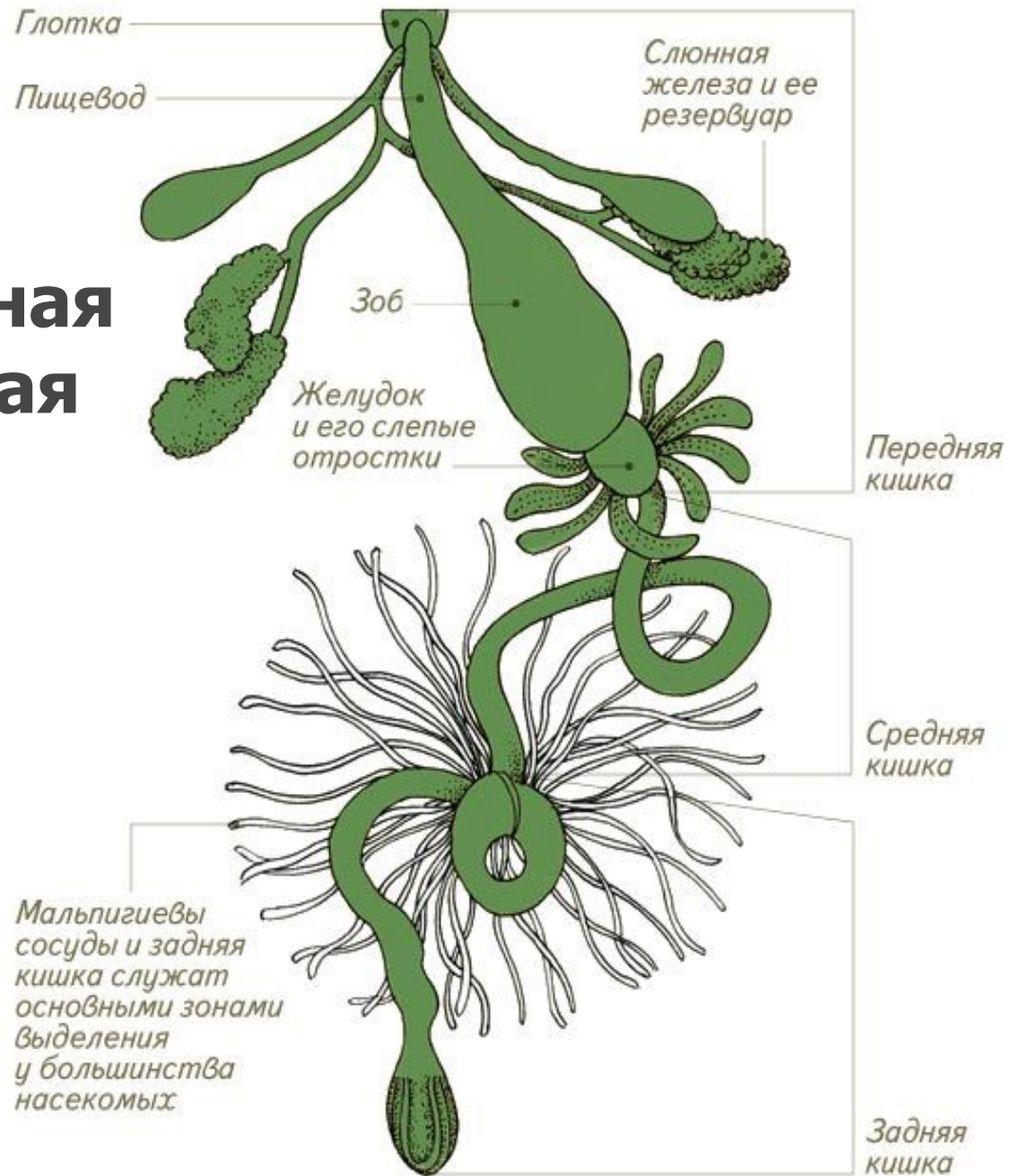
грызущий	грызуще-лижущий	колюще-сосущий	фильтрующий	сосущий
таракан	пчела	комар	муха	бабочка

Характерные признаки	Названия	
Размеры		
Форма тела		
Окраска		
Расположение крыльев		
Число крыльев		
Число усиков		
Особенности глаз		

Внутреннее строение



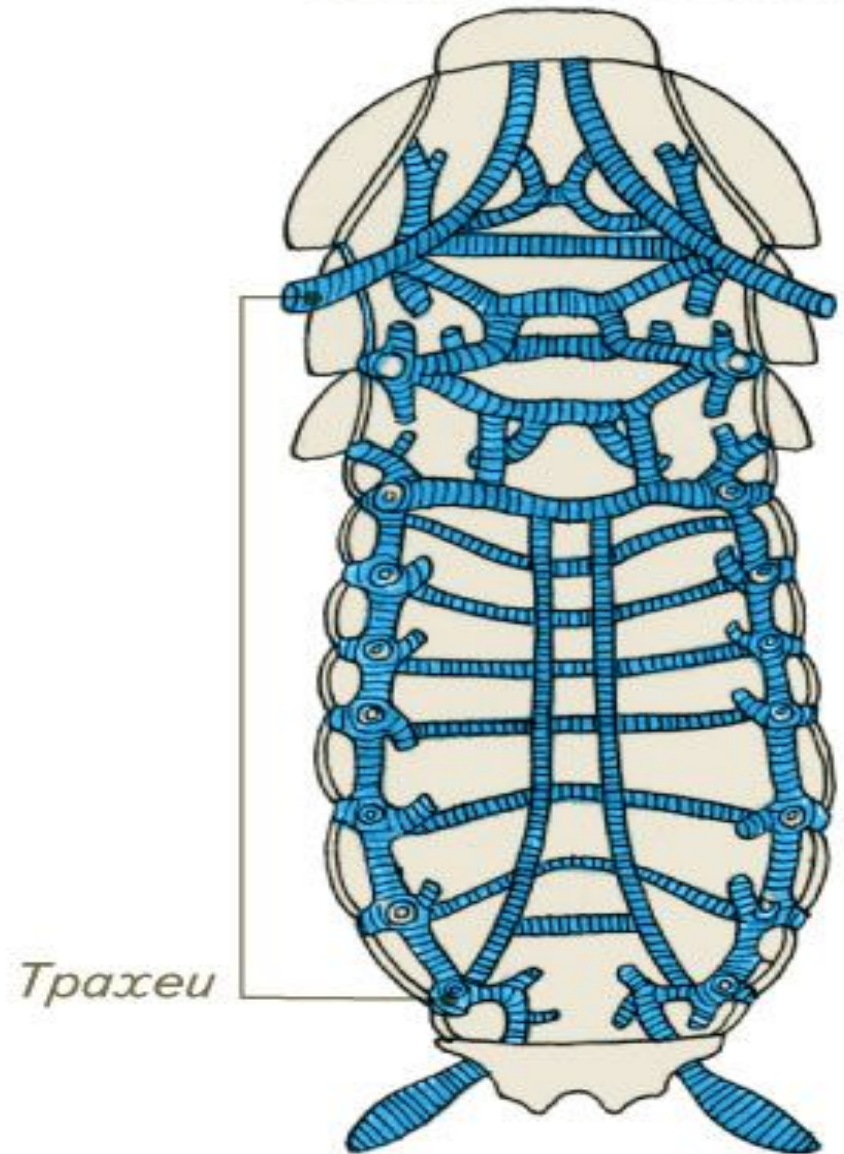
Пищеварительная и выделительная система



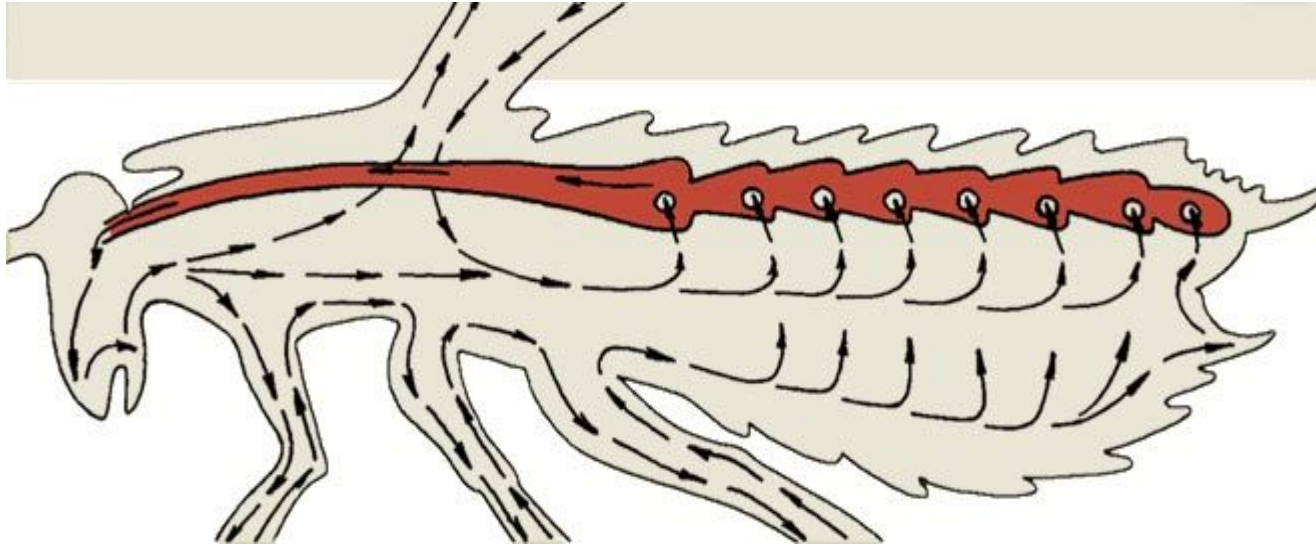
Дыхательная система

Кислород и углекислый газ переносятся через систему трахей.

ЧЕРНЫЙ ТАРАКАН

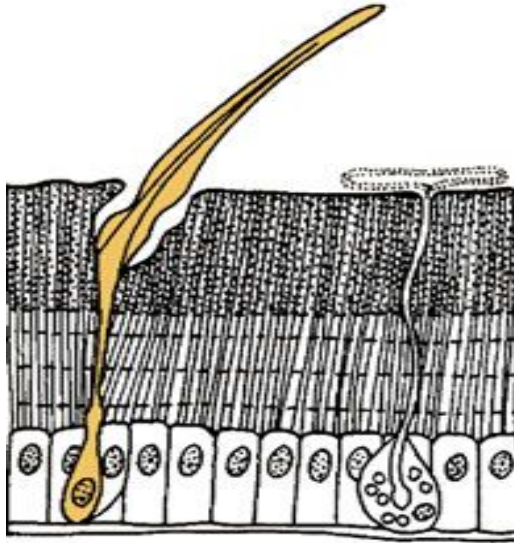


Кровеносная система

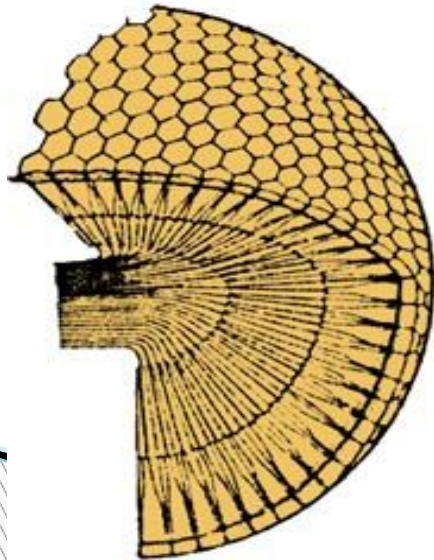


Кровь у насекомых переносит питательные вещества и несет защитную функцию.

Нервная система и органы чувств

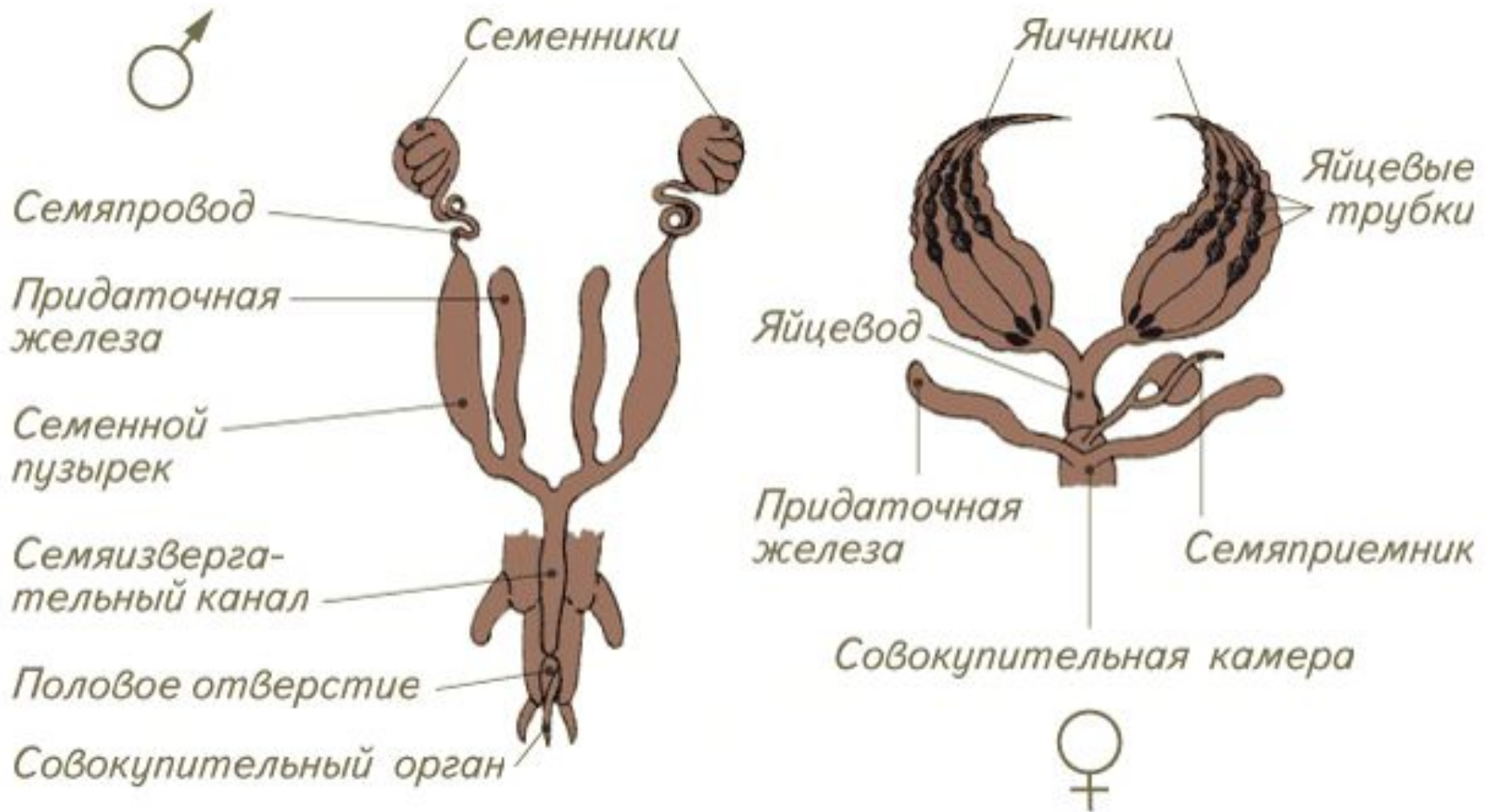


Волоски на теле насекомых — это органы чувств. На усиках волоски образуют орган обоняния.



Сложный глаз насекомого состоит из множества мельчайших отдельных глазков с собственными нервными окончаниями. Каждый глазок видит кусочек объекта, все глазки дают мозаичную картину.

Половая система



Особенности внутреннего строения насекомого

Заполните таблицу

Система органов	Органы ее образующие
Пищеварительная	
Дыхательная	
Кровеносная	
Выделительная	
Нервная	
Половая	