

# Научно - исследовательская работа

«Особенности биологии и экологии редкого растения лилии кудреватой на территории г. Сарапула»

- Выполнила: Смолина Екатерина
- Объединение: «Растениеводство с основами овощеводства» МБОУ ДОД «ДЭЦ»
- Руководитель: Пантелеева Наталья Александровна

# *Цель исследования*

- Изучить особенности биологии и экологии Лилии кудреватой на основе собранного материала

# *Задачи исследования:*

- Сделать заключение о нынешнем состоянии популяции
- Размножить лилию кудреватую на УОУ

***Объект исследования –  
популяция Лилии кудреватой***



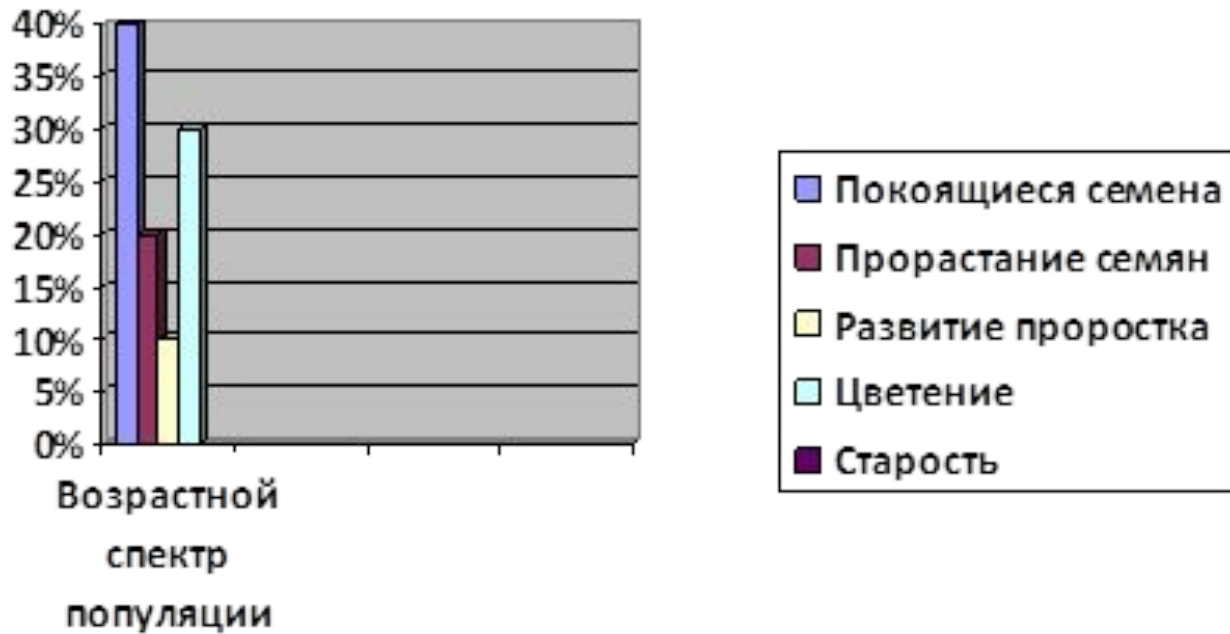
# Методика проведения исследований.

- Методика организации мониторинга редких видов растений, занесённых в основной и дополнительные списки Красной книги.
- Методы оценки запаса семян в почвах по Петрову В.В.

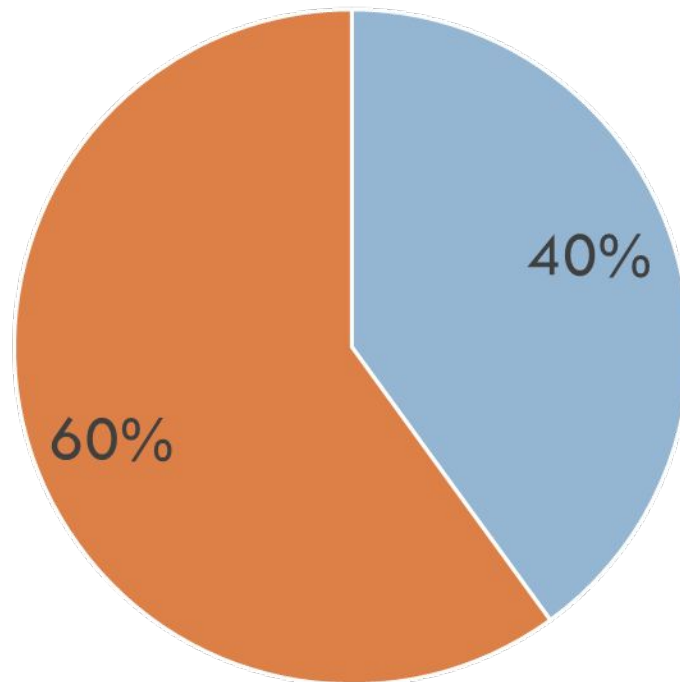
# Морфологические измерения Лилии кудреватой

Морфологические измерения	Средние показатели
Высота растения ( см)	120
Диаметр куста (см)	5,8
Высота цветка (см)	2,6
Количество цветков на растении (шт.)	7
Высота цветоноса (см)	24,2

# Возрастной спектр состояний вида



# Антропогенное воздействие на популяцию



- Цветущие растения
- Растения сорванные на букеты



# Практические рекомендации

- Через СМИ информировать население о популяции лилии кудреватой и необходимости её охраны.
- В районе произрастания растения выставить щиты с информацией о редкости этого вида.
- Продолжить мониторинг популяции.
- Вырастить на УОУ

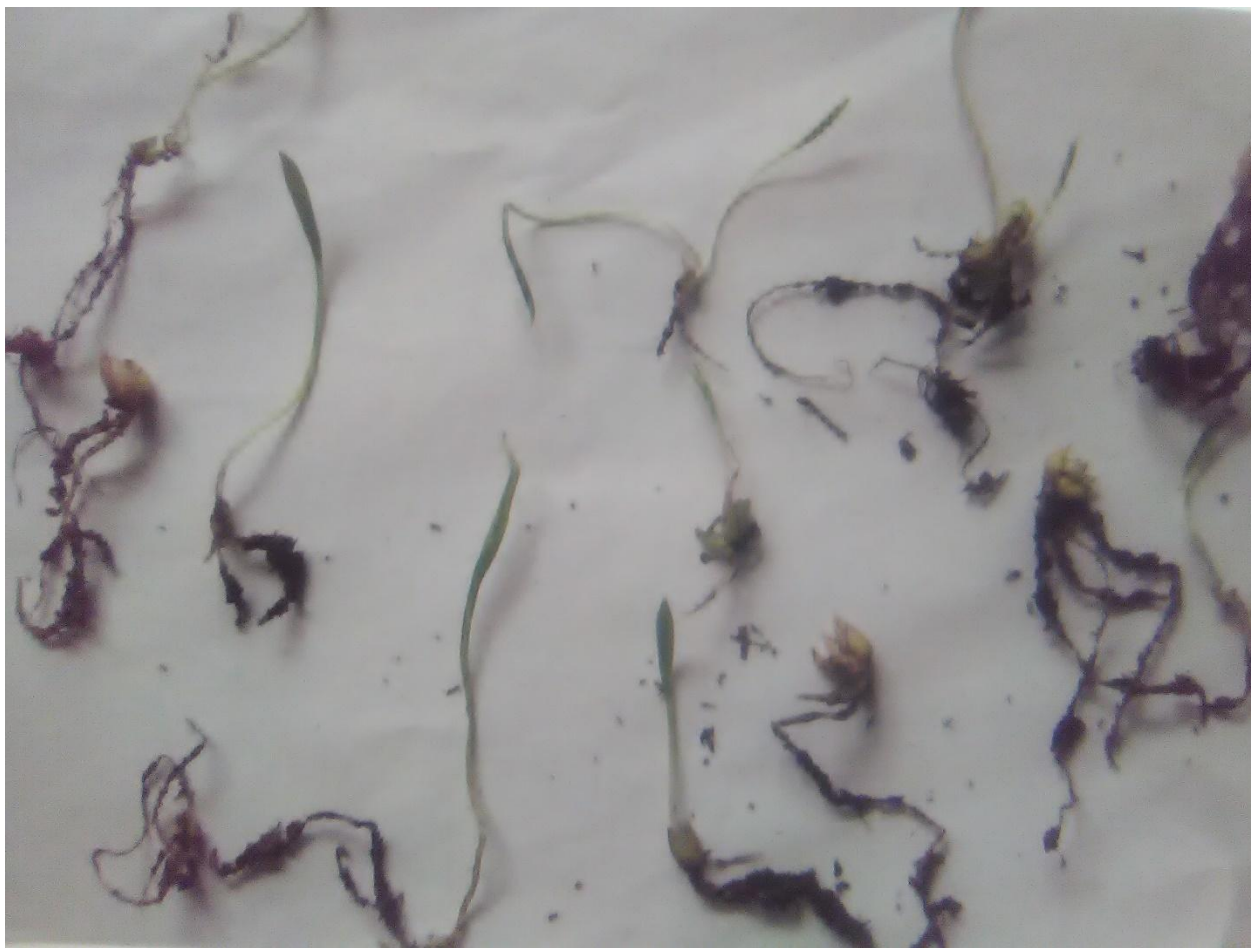
# Размножение Лилии кудреватой



# Чешуйки с проростками



# Отделенные проростки



# Всходы





# Растение на УОУ



# Выводы

1. На основании вышеизложенного, можно заключить, что исследуемая популяция подвергается отрицательному антропогенному воздействию, уязвима и, если не осуществлять меры по охране и стабилизации, популяции грозит деградация и полное уничтожение.
2. Вырастили и размножили Лилию кудреватую на УОУ МБУ ДО «ДЭЦ», с целью дальнейшей высадки в естественные условия.