

Министерство образования и молодежной политики Свердловской области  
государственное автономное профессиональное образовательное  
учреждение Свердловской области «Исовский геологоразведочный  
техникум (ГАПОУ СО «ИГРТ»)  
Специальность: «Прикладная геодезия»  
Дневная форма обучения

**ЭКЗАМЕН КВАЛИФИКАЦИОННЫЙ**  
ПМ 03 «Организация работы коллектива исполнителей»  
экзаменационный вопрос «Оперативное планирование  
полевых геодезических работ»

Студент группы ПГ – 4 – 1(17)

А.В. Животков

# ПЛАНИРОВАНИЕ

• Процесс подготовки управленческого решения, основанный на обработке исходной информации. В геодезических работах планирование производят на



# ПРОЕКТ



Свидетельство № 0141.04-2010-6672175034-П-144 от 21 июня 2013г.

Заказчик – ГКУ СО «Управление автомобильных дорог»

## ПРОЕКТНАЯ ДОКУМЕНТАЦИЯ

*Строительство подъезда к г.Красноуральску от 27 км  
автомобильной дороги г.Серов – г.Североуральск – г.Ивдель  
на территории городского округа Красноуральск  
Свердловской области*

**1 Этап строительства – Участок от 27км автомобильной дороги  
г.Серов – г.Североуральск – г.Ивдель до ж/д переезда (на склад  
СУБРа)**

**Том 1**

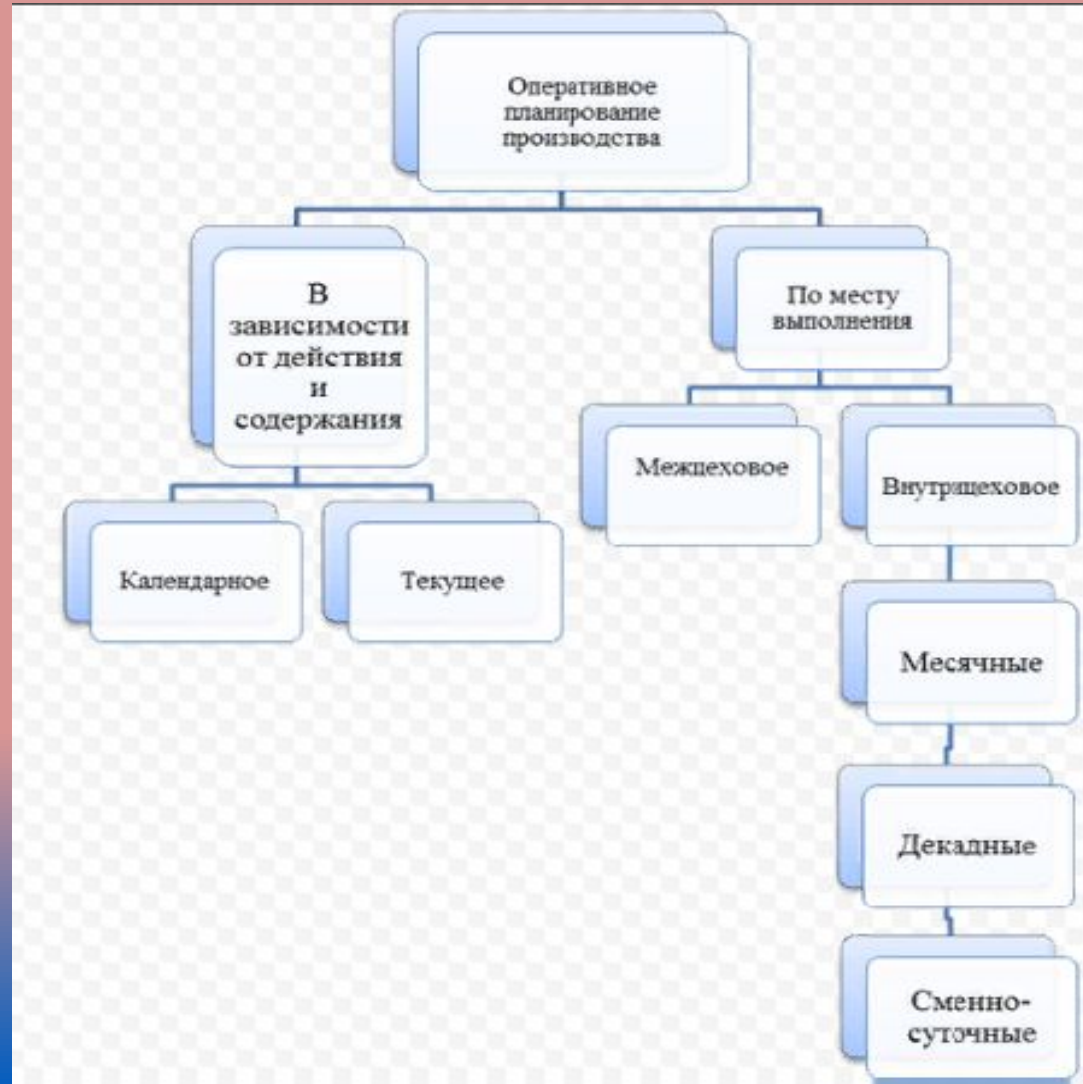
**Раздел 1 «Пояснительная записка»**

2014

- Проект – это обоснование и определение методики, технологии и организации работ.

# ОПЕРАТИВНОЕ ПЛАНИРОВАНИЕ

• Оперативное планирование – осуществление текущей деятельности планово-экономических служб.



# КАЛЕНДАРНЫЙ ПЛАН-ГРАФИК

- Календарный график - это графическая интерпретация календарного плана, конкретизирующая его относительно состава, объемов, последовательности, сроков выполнения работ.

# РАСЧЕТ ПЛАНА-ГРАФИКА

- Объем выполненных за день работ рассчитывается по формуле  $b/a$ , где  $a$  – норма времени и  $b$  – количество часов в рабочем дне.



# ЗАКЛЮЧЕНИЕ

Оперативное планирование – это планирование действий на короткий срок . Данный вид планирования заключается в разработке важнейших объемных и календарных показателей деятельности разными методами.