

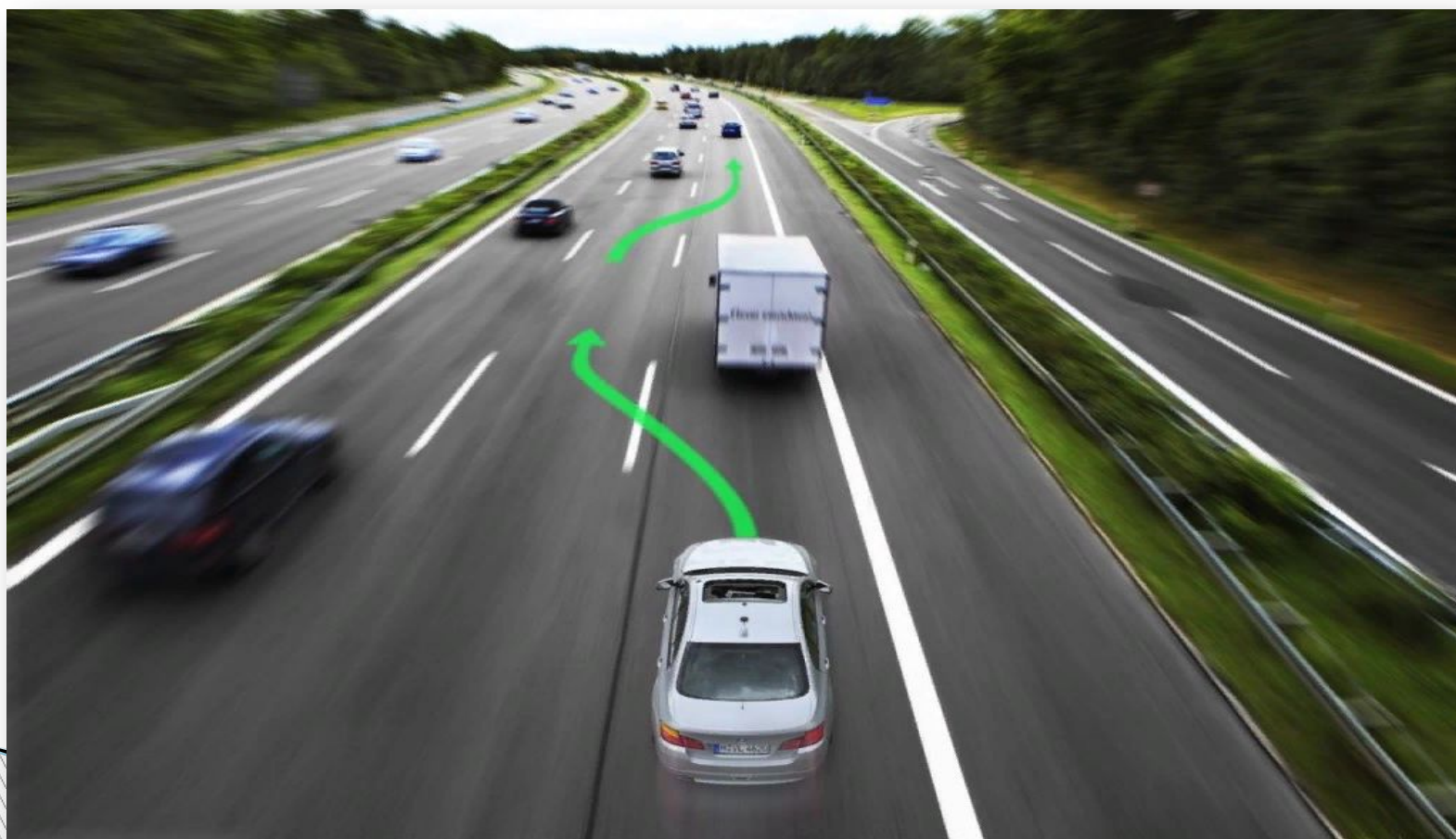
# *Обгон, опережение*



**«Обгон»** – опережение одного или нескольких транспортных средств, связанное с выездом на полосу (сторону проезжей части), предназначенную для встречного движения, и последующим возвращением на ранее занимаемую полосу (сторону проезжей части).



«Обережение» — движение транспортного средства со скоростью, большей скорости попутного транспортного средства.







2015/10/23 08:14:11



















**11.1.** Прежде чем начать обгон, водитель обязан убедиться в том, что полоса движения, на которую он собирается выехать, свободна на достаточном для обгона расстоянии и в процессе обгона он не создаст опасности для движения и помех другим участникам дорожного движения.


**11.2.** Водителю запрещается выполнять обгон в случаях, если:



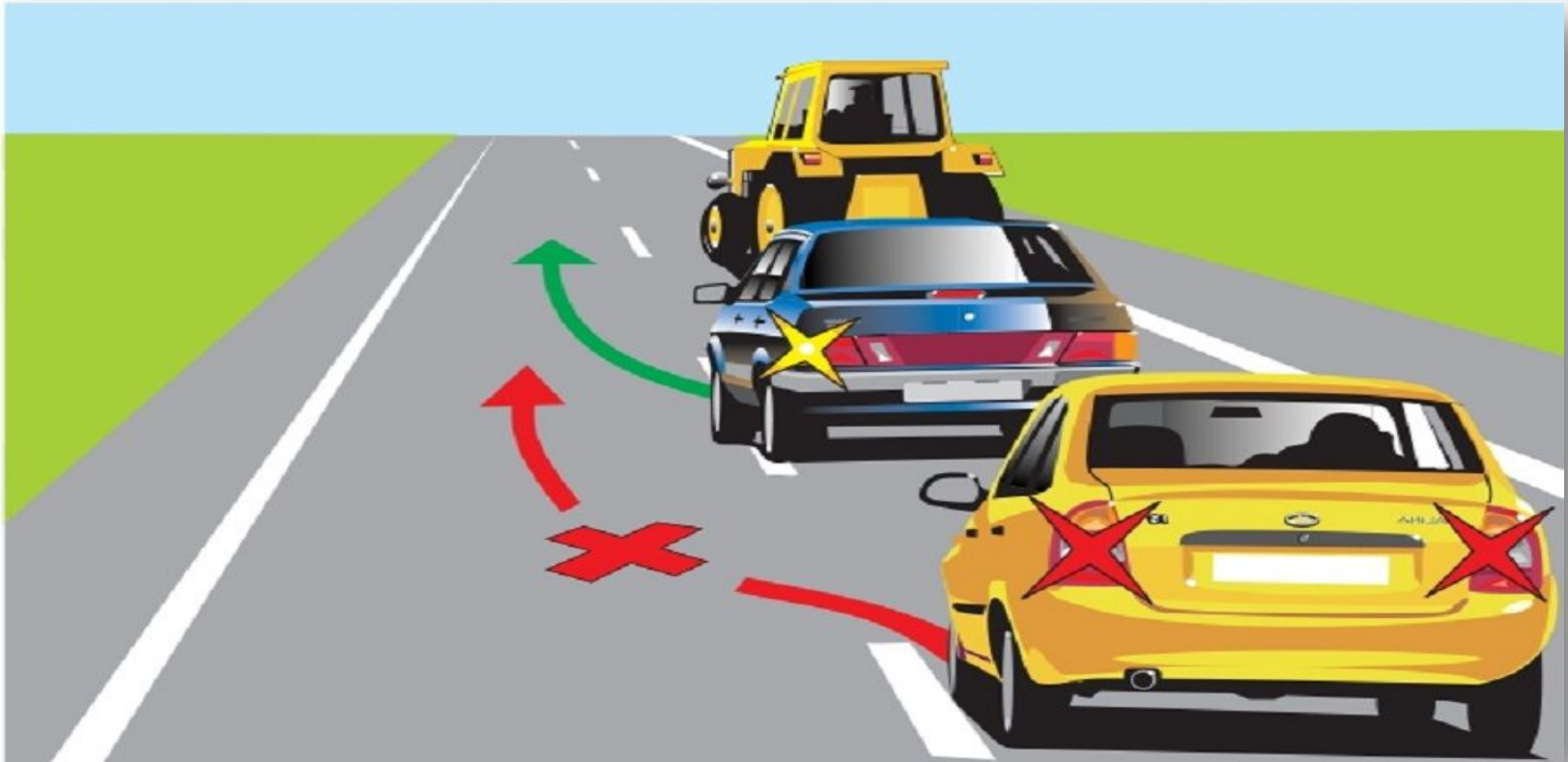
- транспортное средство, движущееся впереди, производит обгон или объезд препятствия;





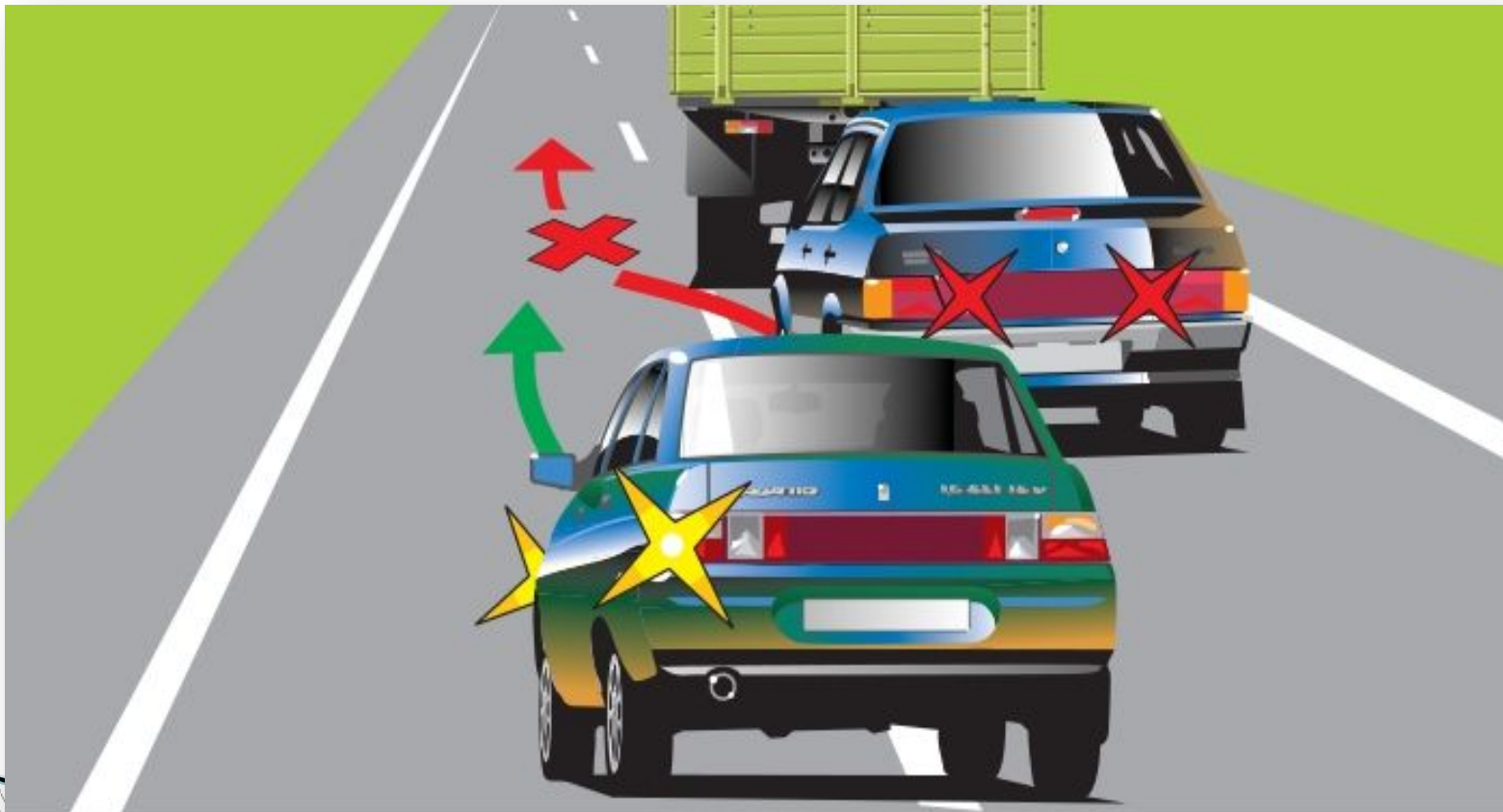
RUSdtp.ru 

- транспортное средство, движущееся впереди по той же полосе, подавало сигнал поворота налево;





- следующее за ним транспортное средство начало обгон;





2013-03-04 05:55:48





- по завершении обгона он не сможет, не создавая опасности для движения и помех обгоняемому транспортному средству, вернуться на ранее занимаемую полосу.





09 17:25:22 CARYTA J18

**В каком случае водитель может начать обгон, если такой маневр на данном участке дороги не запрещен?**

Только если полоса, предназначенная для встречного движения, свободна на достаточном для обгона расстоянии.

Только если его транспортное средство никто не обгоняет.

В случае, если выполнены оба условия.







**Можно ли водителю легкового автомобиля начать обгон?**

**1. Можно.**

**2. Можно, если грузовой автомобиль А движется со скоростью менее 30 км/час.**

**3. Нельзя.**



**Можно ли Вам начать обгон грузового автомобиля в данной ситуации?**

**1. Можно.**

**2. Можно, только после проезда дорожного знака.**

**3. Нельзя.**

**Обгон следует выполнять** когда он не запрещен ПДД и безопасен. Завершая обгон, нельзя резко поворачивать вправо для возвращения на ранее занимаемую полосу движения (такие действия водители называют «подрезанием»). Начинать перестраиваться на правую полосу следует, предварительно включив правый указатель поворота и опередив обгоняемого примерно на 20-30м.



**11.3. Водителю обгоняемого транспортного средства запрещается препятствовать обгону посредством повышения скорости движения или иными действиями.**

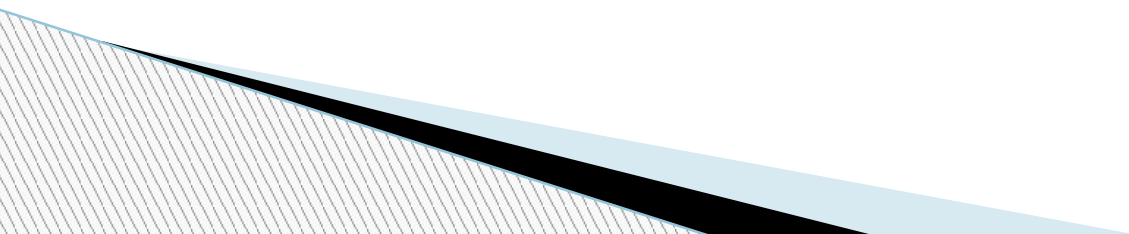
**Водитель обгоняемого автомобиля, заметив сигнал об обгоне, не должен увеличивать скорость и «теснить» обгоняющего, продолжая движение по середине проезжей части. От того, насколько быстро вас обгонят, зависит и ваша безопасность. Если ситуация неприемлема для обгона, а едущий сзади водитель не может распознать опасность, его следует предупредить жестом руки или кратковременным включением левого указателя поворота.**

## **Водитель обгоняемого транспортного средства:**

Обязан снизить скорость движения.

Обязан не повышать скорость движения.

Имеет право действовать по своему усмотрению.



## **11.4. Обгон запрещен:**

**на мостах, путепроводах, эстакадах и под ними, а также в тоннелях;**



***на регулируемых перекрестках, а также на нерегулируемых перекрестках при движении по дороге, не являющейся главной;***



**- на пешеходных переходах;**



***на железнодорожных переездах и ближе чем за 100 метров перед ними;***





**- в конце подъема, на опасных поворотах и на других участках с ограниченной видимостью.**









*На нерегулируемых перекрестках обгон разрешен только при движении по главной дороге.*







**Можно ли Вам выполнить обгон?**

**1. Можно.**

**2. Можно, если скорость грузового автомобиля менее 30 км/ч.**

**3. Нельзя.**



**Разрешается ли Вам обогнать грузовой автомобиль в конце подъема?**

**1.Разрешается.**

**2.Разрешается, если скорость грузового автомобиля не более 30 км/ч.**

**3.Запрещается.**



**Разрешается ли Вам в конце подъема перестроиться на среднюю полосу для опережения грузового автомобиля?**

**1. Разрешается.**

**2. Разрешается только при видимости дороги не менее 100 м.**

**3. Запрещается.**



**Разрешено ли Вам выполнить обгон в данной ситуации?**

**1. Разрешено.**

**2. Разрешено, если обгон будет завершен до перекрестка.**

**3. Запрещено.**





**Разрешен ли Вам обгон?**

**1.Разрешен.**

**2.Разрешен, если обгон будет завершен до перекрестка.**

**3.Запрещен.**



**Можно ли Вам начать обгон в населенном пункте?**

**1. Можно.**

**2. Можно, если обгон будет завершен до переезда.**

**3. Нельзя.**

**11.5.** Опережение транспортных средств при проезде пешеходных переходов осуществляется с учетом требований пункта **14.2** Правил. ( **Если перед нерегулируемым пешеходным переходом остановилось или снизило скорость транспортное средство, то водители других транспортных средств, движущихся в том же направлении, также обязаны остановиться или снизить скорость.** )

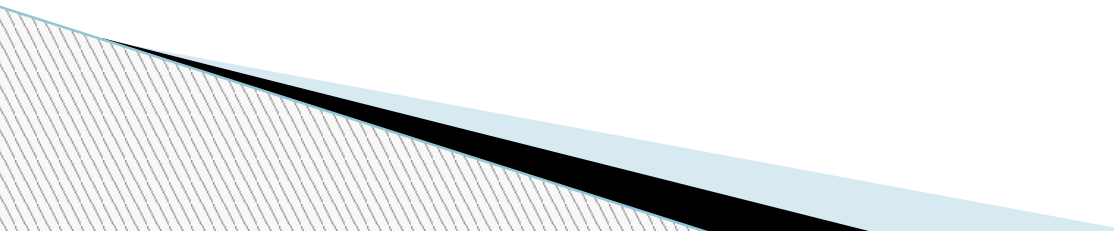
**11.6.** В случае если вне населенных пунктов обгон или опережение тихоходного транспортного средства, транспортного средства, перевозящего крупногабаритный груз, или транспортного средства, двигающегося со скоростью, не превышающей 30 км/ч, затруднены, водитель такого транспортного средства должен принять как можно правее, а при необходимости остановиться, чтобы пропустить следующие за ним транспортные средства.

**Разрешается ли выполнить обгон на пешеходном переходе?**

Разрешается.

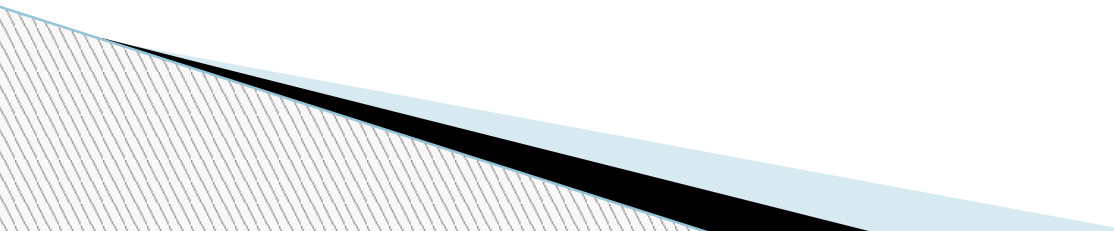
Запрещается только при наличии на нем пешеходов.

Запрещается.





Из-за выезда на встречную полосу **обгон** считается одним из самых опасных маневров. Поэтому время пребывания обгоняющего автомобиля на встречной полосе во время обгона должно быть минимальным. Следовательно, двигаться по встречной полосе необходимо с максимальным ускорением. Это означает:

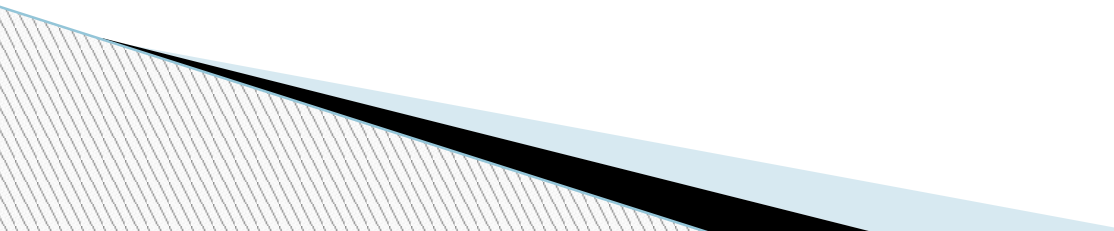
- движение на пониженной передаче;
  - движение в скоростном диапазоне оборотов двигателя;
  - движение с нажатой педалью газа «в пол».
- 

Производить обгон можно лишь в том случае, если вы убеждены в том, что он целесообразен, безопасен и не противоречит **Правилам**. Если принято решение совершить обгон, то алгоритм действий будет следующий:

- Включаете левый указатель поворота;
- Включаете пониженную передачу, повышаете обороты двигателя до МКМ и начинаете разгон, максимально выжав педаль газа;
- Выезжаете на встречную полосу, продолжая ускорение.  
Пока движетесь по встречной полосе левый «поворотник» должен работать.

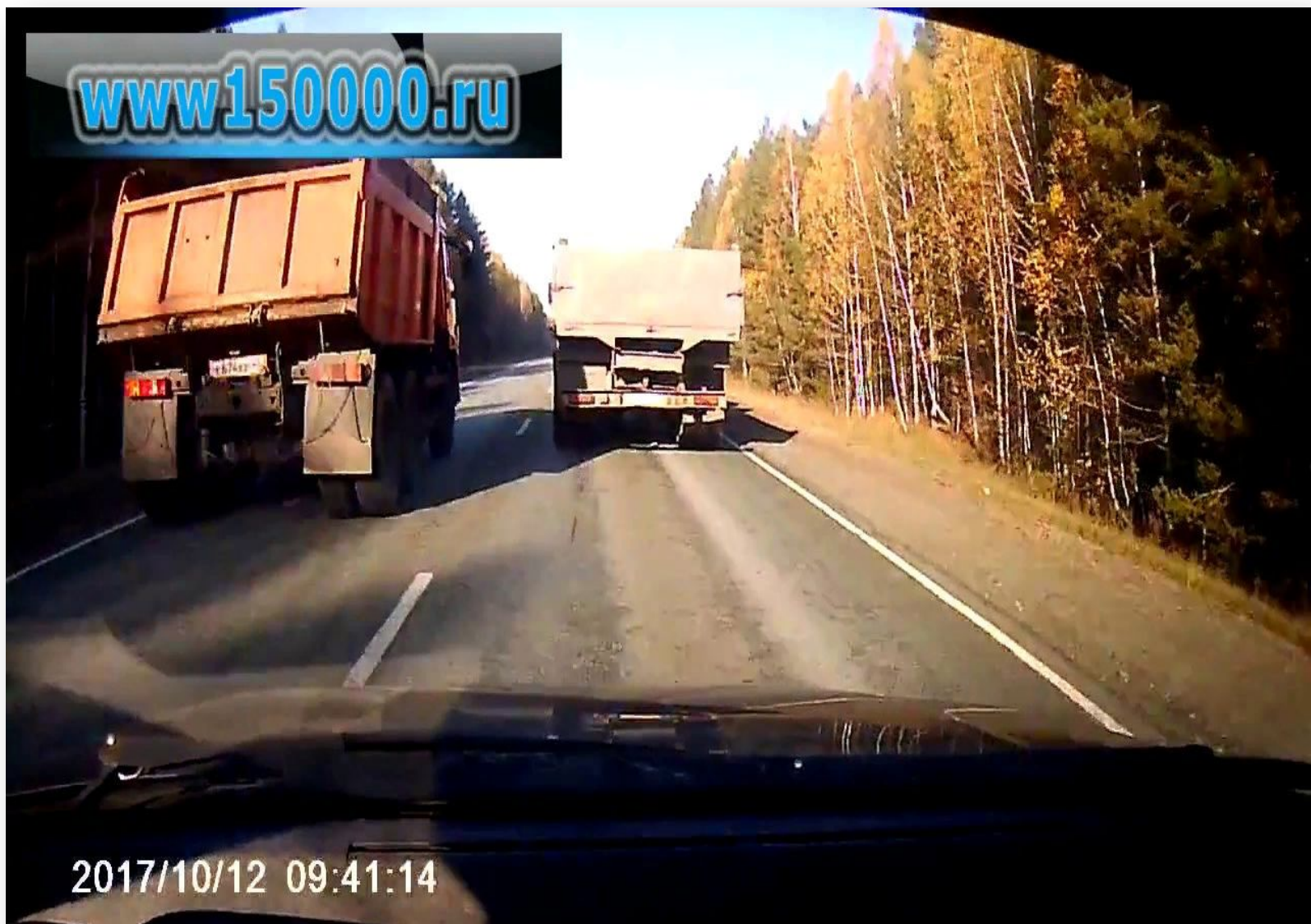
- Обогнав транспортное средство, готовитесь вернуться на свою полосу движения, для этого включаете правый указатель поворота и перестраиваетесь, но делаете это безопасно для обгоняемого автомобиля, т.е. без «подрезания»;
- Выключаете «поворотник», переходите на повышенную передачу и продолжаете движение. Обгон завершен.

## В каких случаях следует воздерживаться от выполнения обгона?

- Если этот маневр **запрещен ПДД**;
  - На вершинах подъемов перед спусками. При движении на подъем обгонять можно только при достаточном расстоянии видимости. Но приближаясь к вершине подъема нужно быть готовым к появлению автомобиля на встречной полосе;
  - В поворотах, особенно в «закрытых», так как сильно ограничен обзор дороги и внезапно из-за поворота может появиться встречный автомобиль;
  - Если водитель обгоняемого автомобиля включил левый указатель поворота или начал притормаживать;
  - Вслед за другим обгоняющим автомобилем.
- 



[www.150000.ru](http://www.150000.ru)



2017/10/12 09:41:14

## Рекомендаций для водителя обгоняющего автомобиля.

1. Скорость движения должна быть не менее чем на **15** км/ч больше скорости обгоняемой машины. Для примера, допустим, обгоняете вы: если его скорость **70** км/ч, то ваша должна быть — **85** км/ч. В противном случае выполнение обгона затягивается.
2. Интервал до обгоняемого автомобиля должен быть не менее **1,5** метра.
3. Перед обгоном вне населенного пункта необходимо подать звуковой сигнал, как минимум за **5**сек. до начала маневра.
4. В темное время суток рекомендуется предупреждать об обгоне кратковременным переключением света фар с ближнего на дальний.

## Рекомендации для водителей обгоняемого автомобиля.

1. Если дорога для обгона свободна, то примите как можно правее;
2. Можно включить сигнал правого поворота, а в темное время суток поморгать дальним светом, чтобы дать понять обгоняющему, что его намерения поняты;
3. В случае обнаружения помехи для обгоняющего, надо его предупредить: можно включить левый указатель поворота, подать звуковой сигнал или кратковременно включить стоп-сигнал, в крайнем случае переместиться влево, препятствуя выполнению обгона.

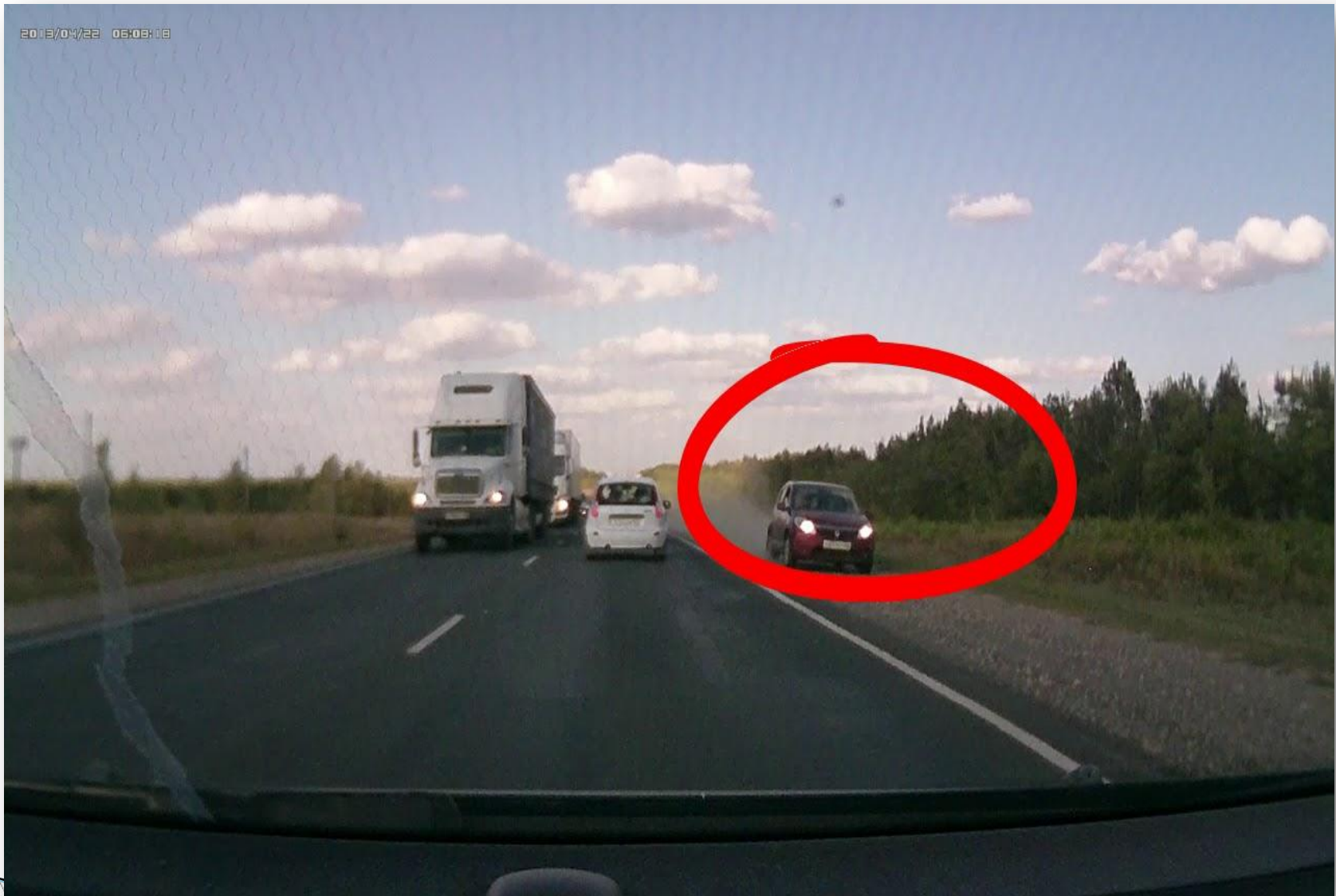






2018/02/20/17:54:47

2013/04/22 05:05:18









В темное время суток и в условиях  
недостаточной видимости:

расстояние до встречного ТС представляется  
большим, чем в действительности;

скорость движения встречного ТС представляется  
меньше, чем в действительности;







059km/h N59.4479 E37.9483  
TEXET  
2016/01/03 11:08:21

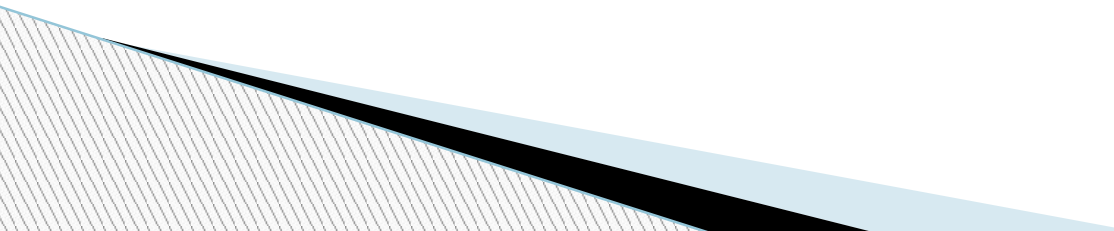




Не уверен не обгоняй



**11.7.** В случае если встречный разъезд затруднен, водитель, на стороне которого имеется препятствие, должен уступить дорогу. Уступить дорогу при наличии препятствия на уклонах, обозначенных знаками **1.13** и **1.14**, должен водитель транспортного средства, движущегося на спуск.





При наличии какого знака водитель должен уступить дорогу, если встречный разъезд затруднен?

1. Только В.

2. А и В.

3. Б и В.

4. Б и Г.





**В данной ситуации Вы:**

**1. Должны уступить дорогу, так как встречный автомобиль движется на подъем.**

**2. Имеете право проехать первым, так как Вы движетесь на спуск.**

**3. Имеете право проехать первым, так как препятствие находится на полосе движения встречного автомобиля.**