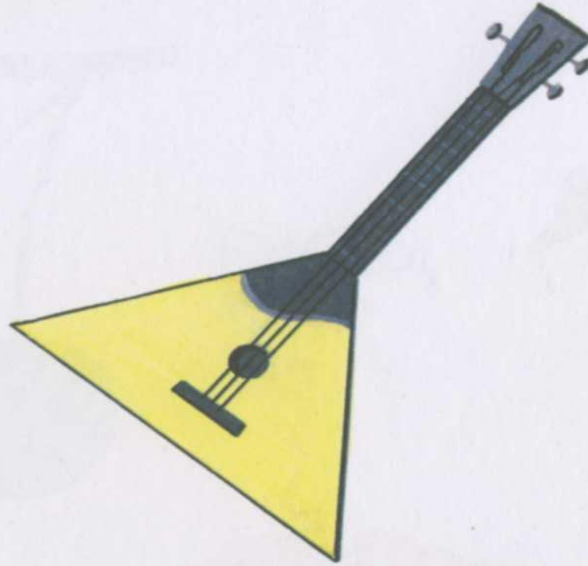
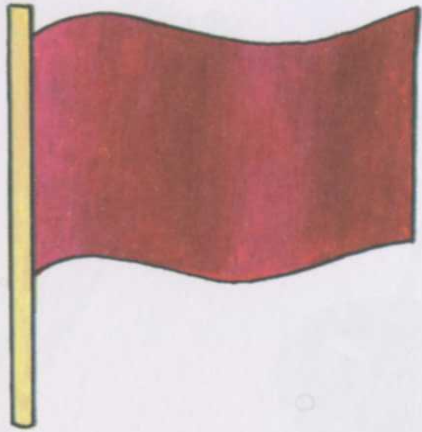


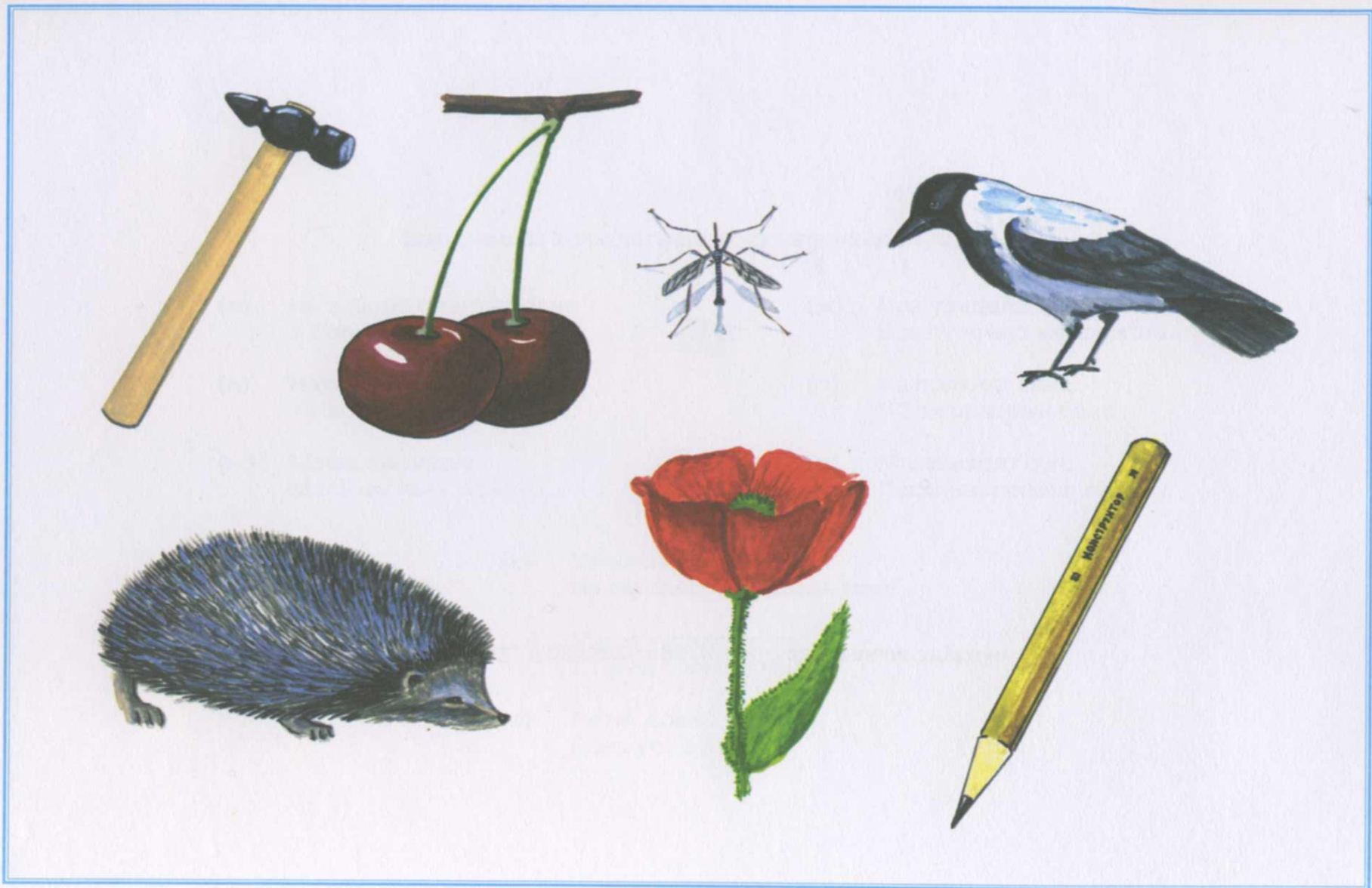


**ОБСЛЕДОВАНИЕ
ФОНЕМАТИЧЕСКОГО ВОСПРИЯТИЯ,
ФОНЕМАТИЧЕСКОГО АНАЛИЗА
И СИНТЕЗА, ФОНЕМАТИЧЕСКИХ
ПРЕДСТАВЛЕНИЙ**

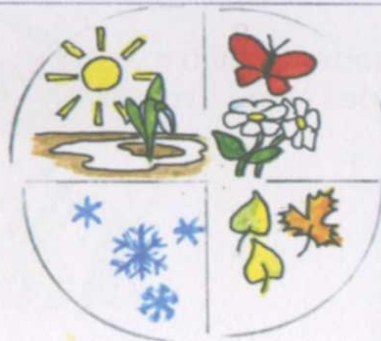
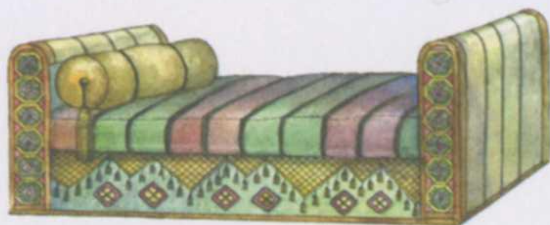
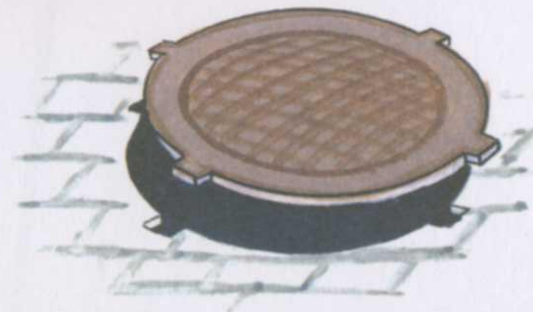
Определить заданный звук в слове



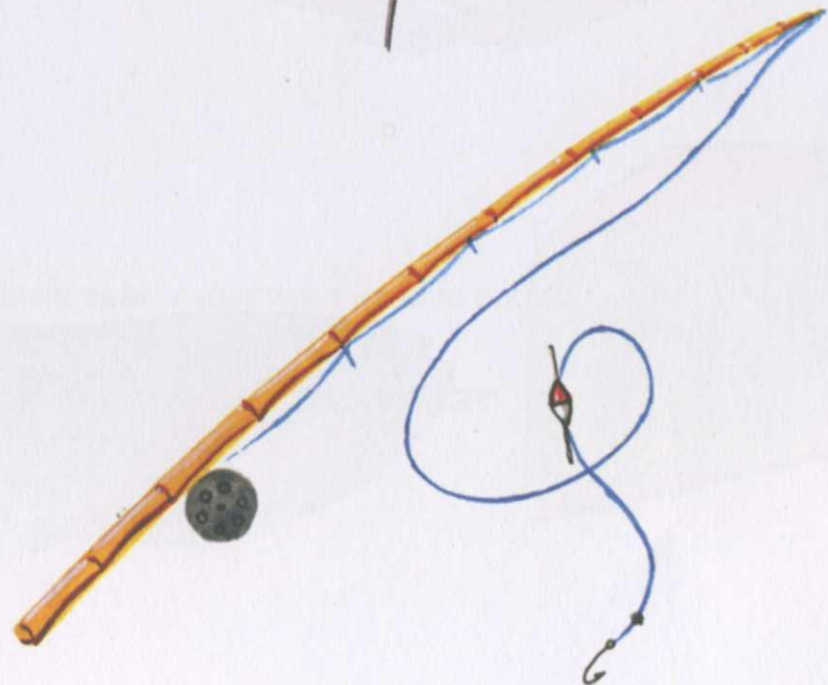
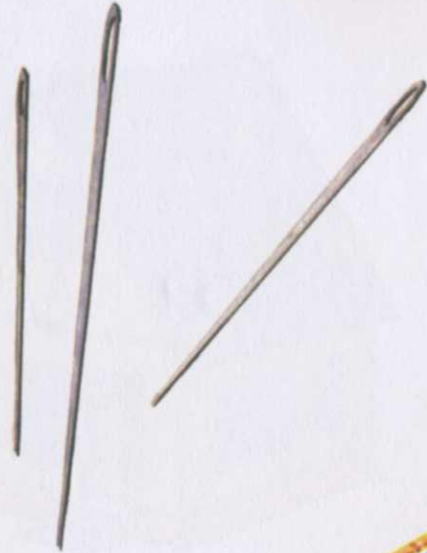
Показать картинки с заданным звуком



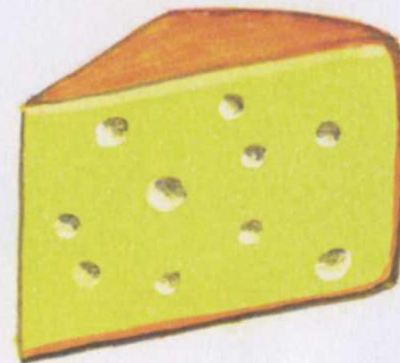
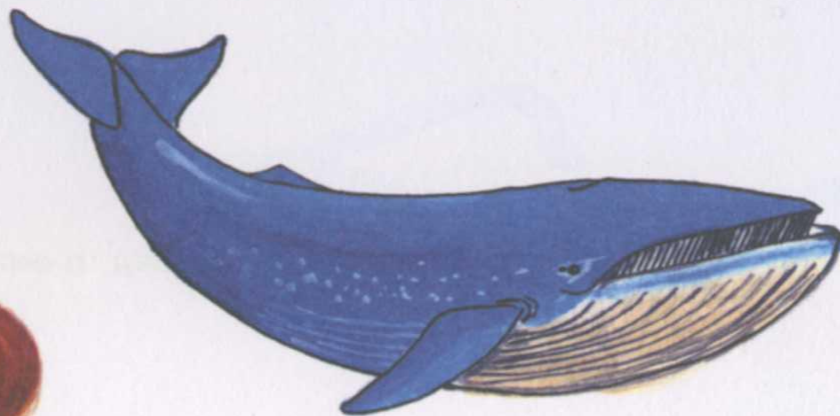
Показать картинки слова-паронимы



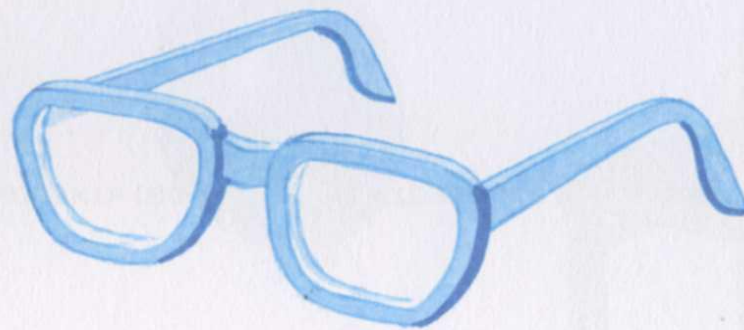
Выделить первый гласный звук



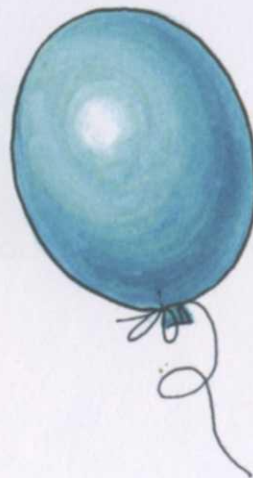
Выделить гласный звук , стоящий в середине слова



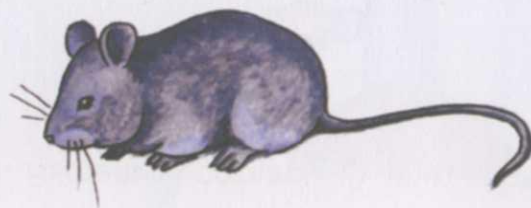
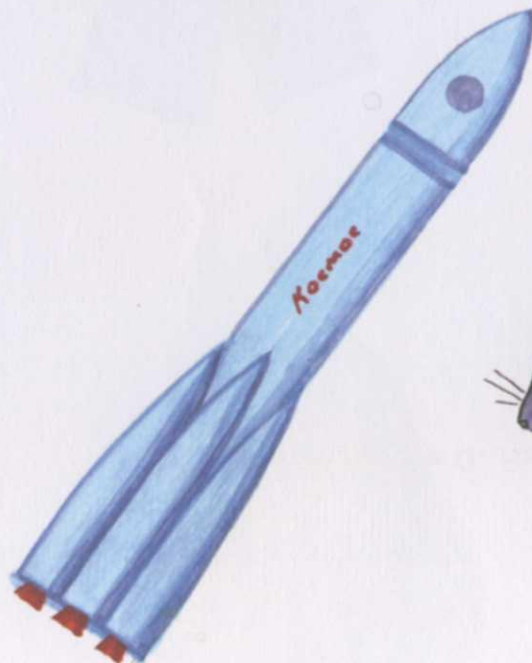
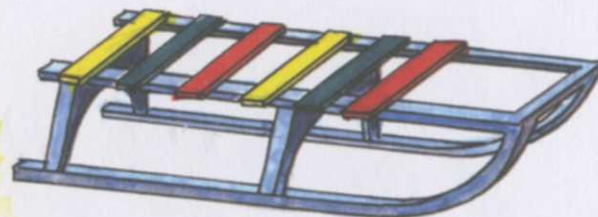
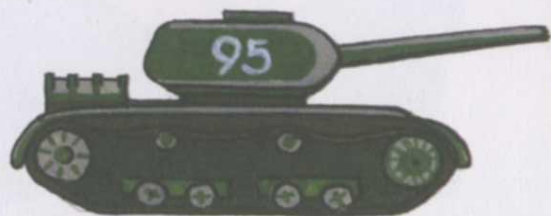
Выделить последний гласный звук



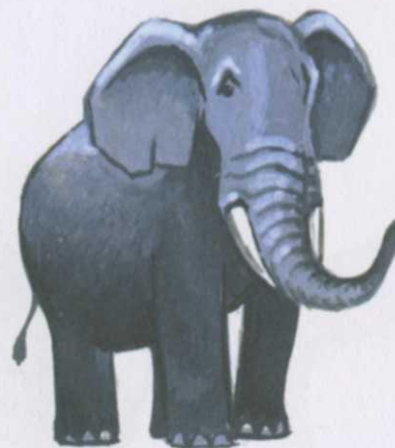
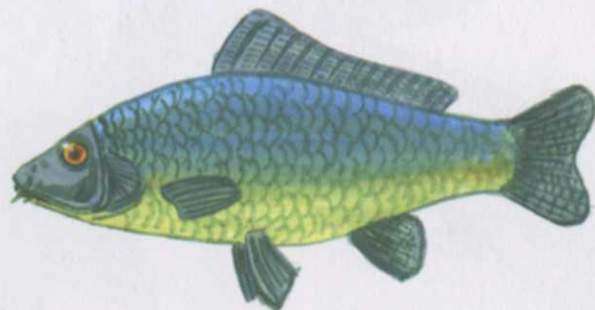
Выделить последний согласный звук



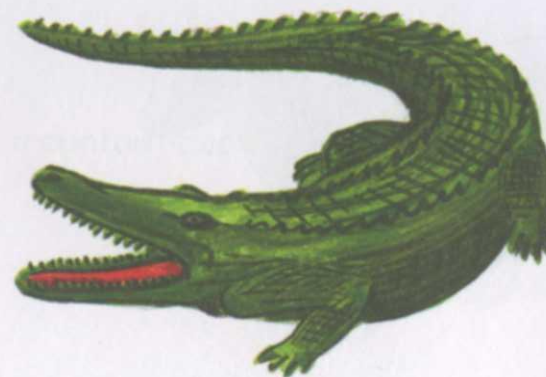
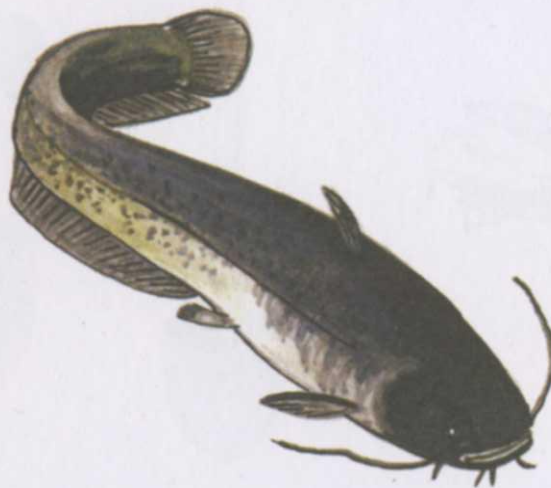
Выделить согласный звук, стоящий в конце слова



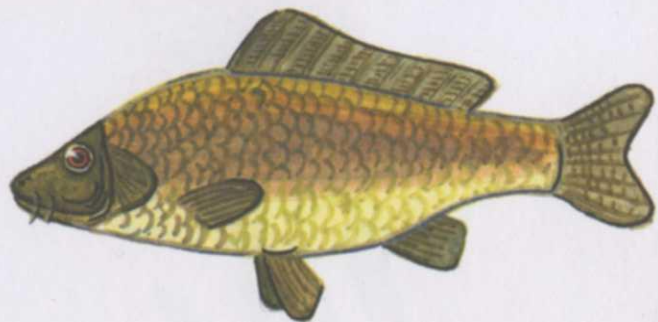
Определить количество гласных или согласных



Из скольких звуков состоит слово



Определить из скольких звуков состоит слово



ОБСЛЕДОВАНИЕ ФОНЕМАТИЧЕСКИХ ПРЕДСТАВЛЕНИЙ

Задание 18. Подобрать слова определенной тематики на заданный звук

| | | | |
|---------|----------|------------|----------|
| Игрушка | <i>ш</i> | Фрукт | <i>б</i> |
| Одежда | <i>к</i> | Цветок | <i>г</i> |
| Ягода | <i>м</i> | Овощ | <i>п</i> |
| Дерево | <i>д</i> | Время года | <i>о</i> |
| Гриб | <i>с</i> | Мебель | <i>ш</i> |

Задание 19. Подобрать слово на заданный звук

В, [В'] П, [П'] К, [К'] Л, [Л'] З, [З'] Р, [Р']

Задание 20. Подобрать слово на заданный звук с указанием его места в слове
(начало, середина, конец)

Т [Т'] М [М'] С [С'] Н [Н'] Ф [Ф'] Д [Д']

Задание 21. Подобрать слово, которое будет начинаться на тот же звук, что и названное логопедом

| | | | | | |
|-------|---|-------|-------|---|-----|
| СТОЛ | — | СУМКА | ПОЛКА | — | ... |
| ЗИМА | — | ЗЕБРА | БОЧКА | — | ... |
| ШАПКА | — | ... | ТУЧА | — | ... |
| ЩЕПКА | — | ... | ДОМ | — | ... |
| ЧАЙКА | — | ... | КАША | — | ... |
| РУКА | — | ... | ГОРКА | — | ... |
| РЕПА | — | ... | БАТА | — | ... |
| ЛУЖА | — | ... | ФОРМА | — | ... |

