

**ТЕНЬ - ОДИН
ИЗ ГЛАВНЫХ
ЭЛЕМЕНТОВ
КОМПОЗИЦИИ**



В композиционном решении картины тень может нести главную смысловую нагрузку.



- Любая тень – неотъемлемая составляющая художественного целого в картине и является частью художественного образа наравне с изображаемыми предметами



Тень бывает собственная и
падающая

Свет

Собственная
тень

Полутень

Рефлекс



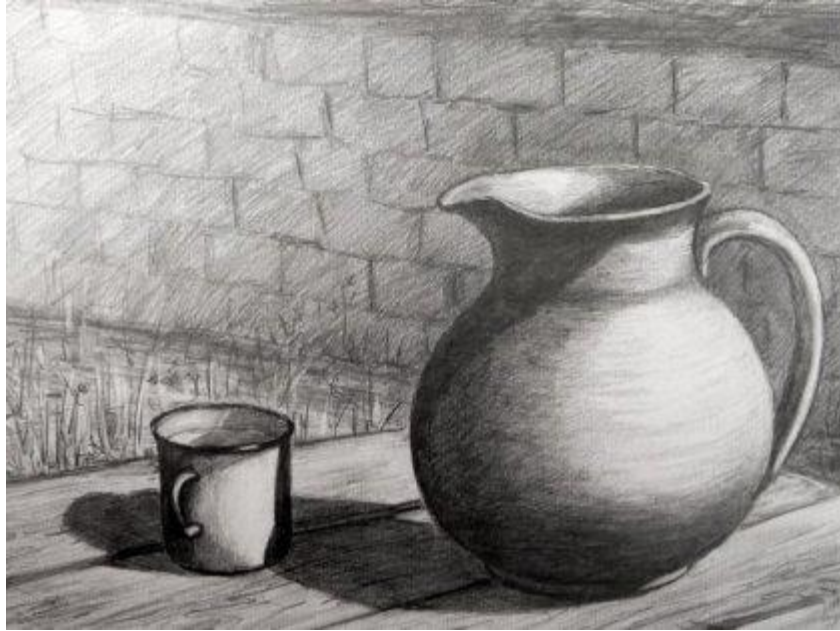


Тень делает
КОМПОЗИЦИЮ
острее и
образнее, она
АКТИВНО
ПОМОГАЕТ
передавать
эффект
яркого света и
освещенности





88
MM III "ГАСИНА"



Тень
света и
чем ярче
свет,
тем

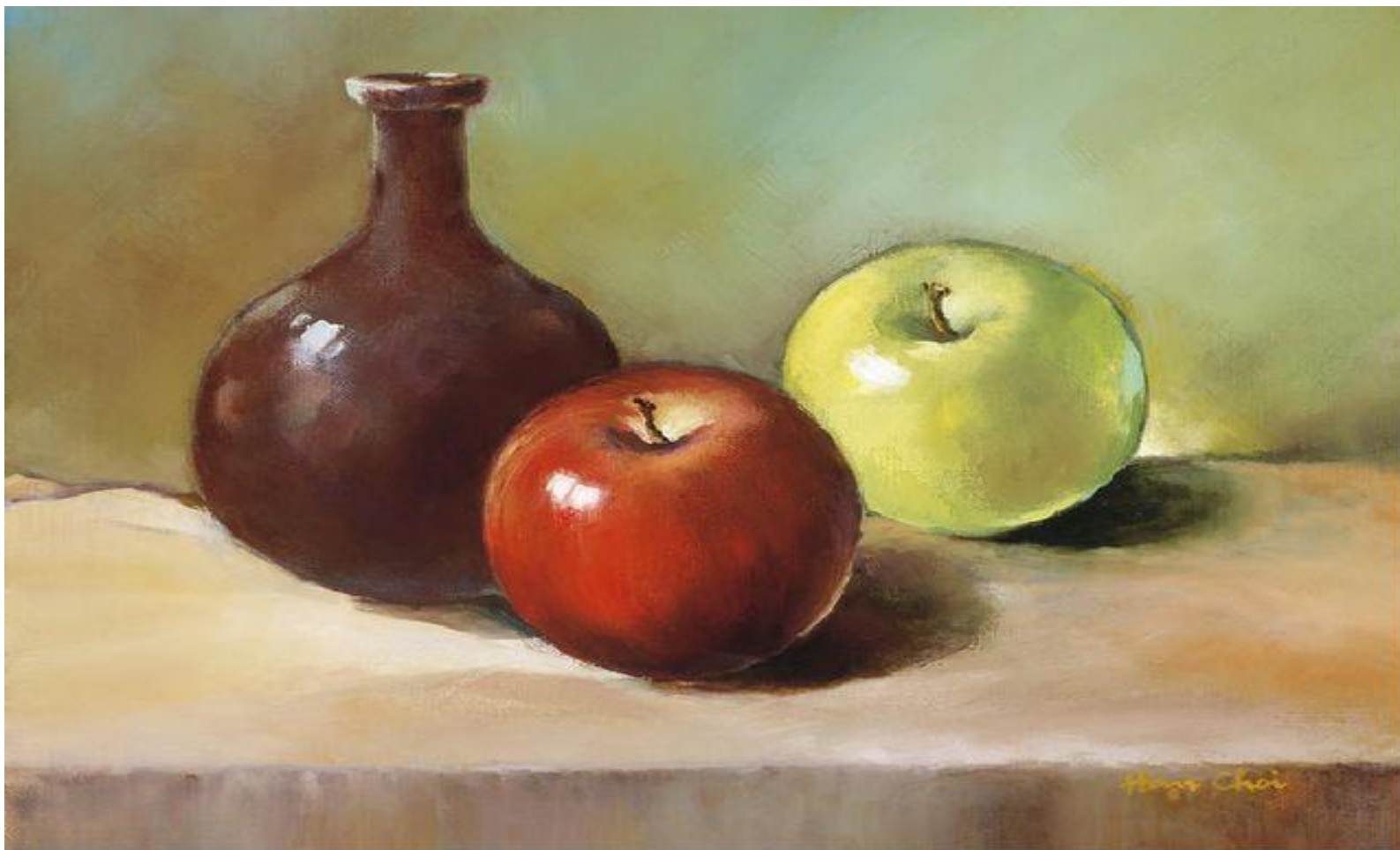
Тень может быть
тёплой и
холодной,
а иногда и чёрной







Поскольку в природе нет чёрного цвета, то даже самая тёмная тень имеет сложный колорит, в котором отражается и цвет предмета, от которого падает тень, и цвет окружающих предметов, и воздух.



Игра света и тени часто становится мотивом создания живописного произведения.

ЗАДАНИЕ.

