

ЭТЮД ГОЛОВЫ ЧЕЛОВЕКА С НАТУРЫ (заключительный этап).

7Б КЛАСС

ПРЕДМЕТ СКУЛЬПТУРА

ПРЕПОДАВАТЕЛЬ ОСТАЩЕНКО АЛЕКСАНДР ВЛАДИМИРОВИЧ

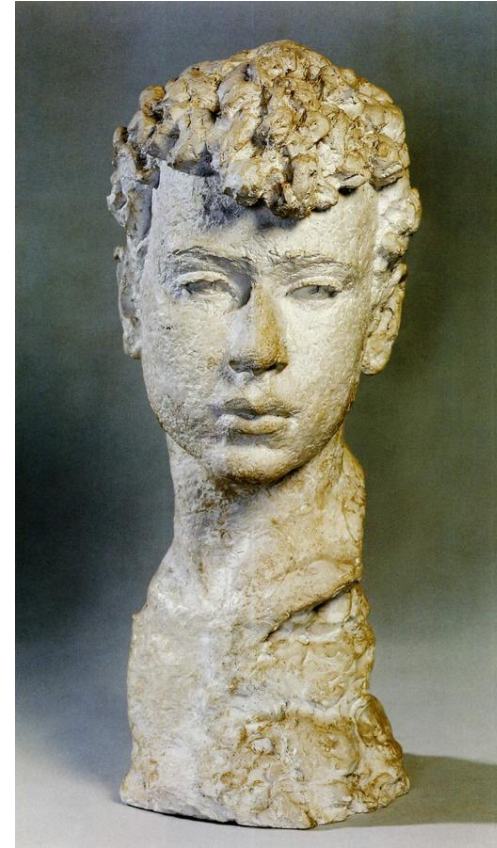
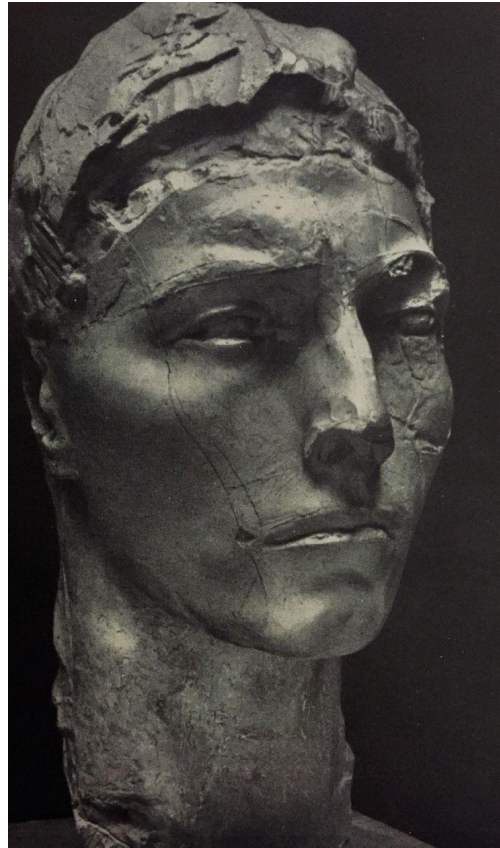
МБУ ДО «ДШИ №1 ИМ. С. В. ГЕРАСИМОВА»

МОЖАЙСК

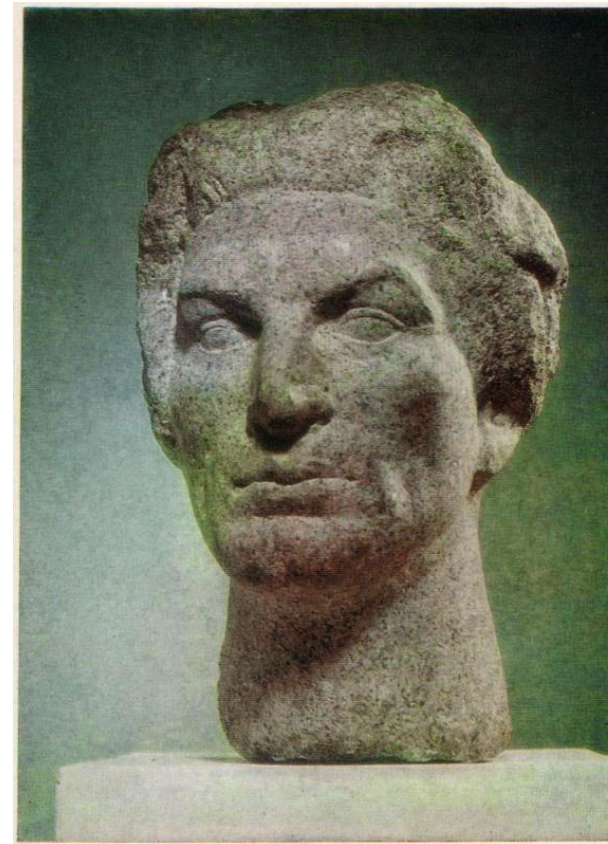
22.05.2020



На заключительном этапе после определения основных элементов головы и пролепки деталей, переходим к передаче индивидуальных особенностей модели: форма носа и разрез глаз, овал лица, причёска, форма губ и подбородка.



Очень осторожно работаем с пластилином, чтобы не перебрать лишних масс.



В течение всей работы следим за верностью основных пропорций и характером натуры.



Задачи заключительного этапа

- Когда работа движется к завершению, можно уточнить отдельные детали мелким инструментом.
- В работе как над этюдом, так и над портретом нужно стремиться к предельной завершенности формы — не к кажущейся завершенности как результату заглаживания, а к завершенности, являющейся следствием детального анализа формы и последующего ее обобщения, нахождения частного и подчинения его общему.
- Сфотографировать работу при хорошем освещении в нескольких ракурсах, обязательно листик с Вашей фамилией, кадрировать, то есть, в кадре основной объём изображения это слепленная голова, фон – белый.
- Выслать фото в вашу группу ВК для аттестации.
- Желаю удачи!