

Жизненный цикл дефекта

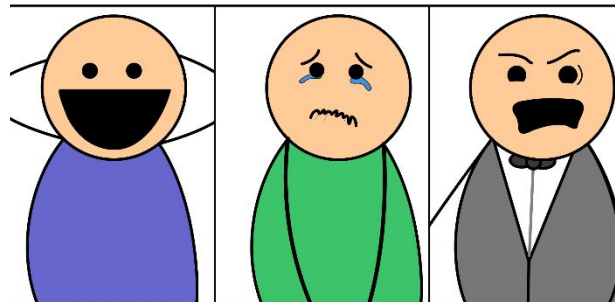
Содержание:

- Жизненный цикл дефекта
- Статусы и резолюции дефектов

Что такое статус дефекта?

Статус дефекта показывает, кто на данный момент работает с дефектом и что следует делать с дефектом

The reaction to a
“BUG”

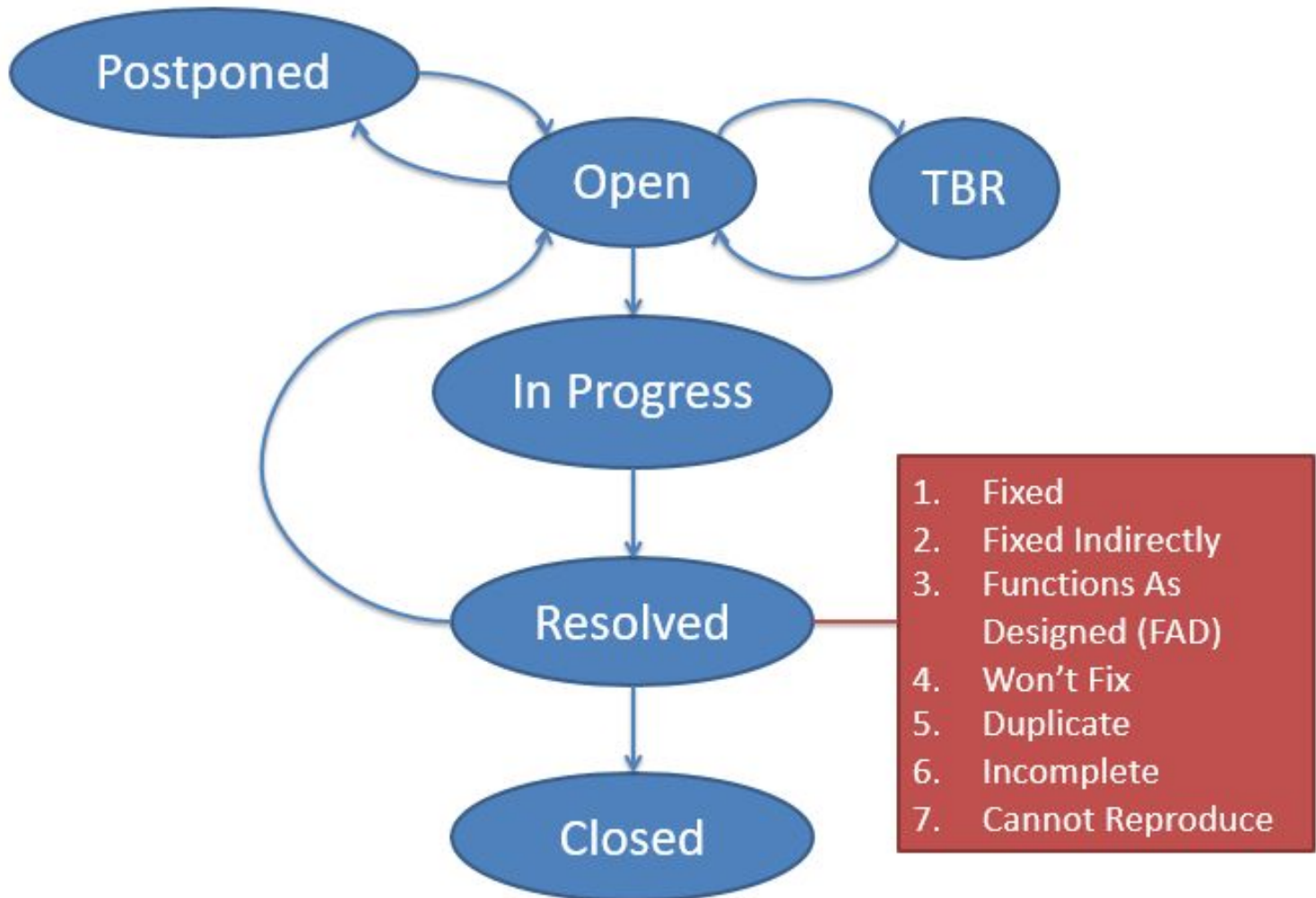


Tester

Developer

Manager

Жизненный цикл дефекта



Статусы и резолюции дефектов

| Статус | Описание |
|---------------------------|---|
| <u>Open</u> | Дефект был внесен в систему и пока еще не обрабатывался |
| <u>In Progress</u> | Разработчик начал исправление дефекта |
| <u>Resolved</u> | Дефект исправлен с точки зрения разработчика или ПМ, но качество исправления не проверялось тестировщиком |
| <u>Closed</u> | Качество исправление дефекта было подтверждено тестировщиком, и все активности по дефекту были завершены |
| <u>Postponed</u> | Исправление дефекта по некоторым причинам откладывается на некоторое время |
| <u>To Be Reformulated</u> | Дефект не достаточно понятно описан. Он должен быть доработан или переформулирован |

Как вы думаете, какой
самый короткий
жизненный цикл
дефекта?

Как вы думаете, какой самый короткий жизненный цикл дефекта?



Помимо статуса, у дефекта
есть **резолюция**

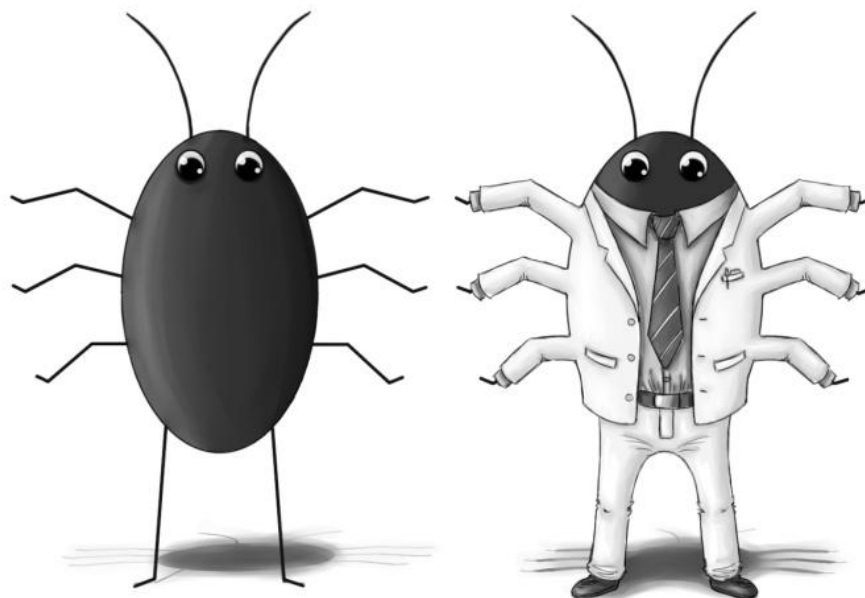
**Резолюция – принятое решение о
дефекте**

Резолюции дефекта

| Резолюция | Описание |
|------------------------------------|--|
| <u>Fixed</u> | Дефект исправлен. |
| <u>Fixed Indirectly</u> | Дефект исправился сам собой после исправления другого дефекта. |
| <u>Functions As Designed (FAD)</u> | Требование заказчика Тестировщик внес дефект по ошибке |

Это не баг – это фича!

Цитаты великих разработчиков



BUG

FEATURE

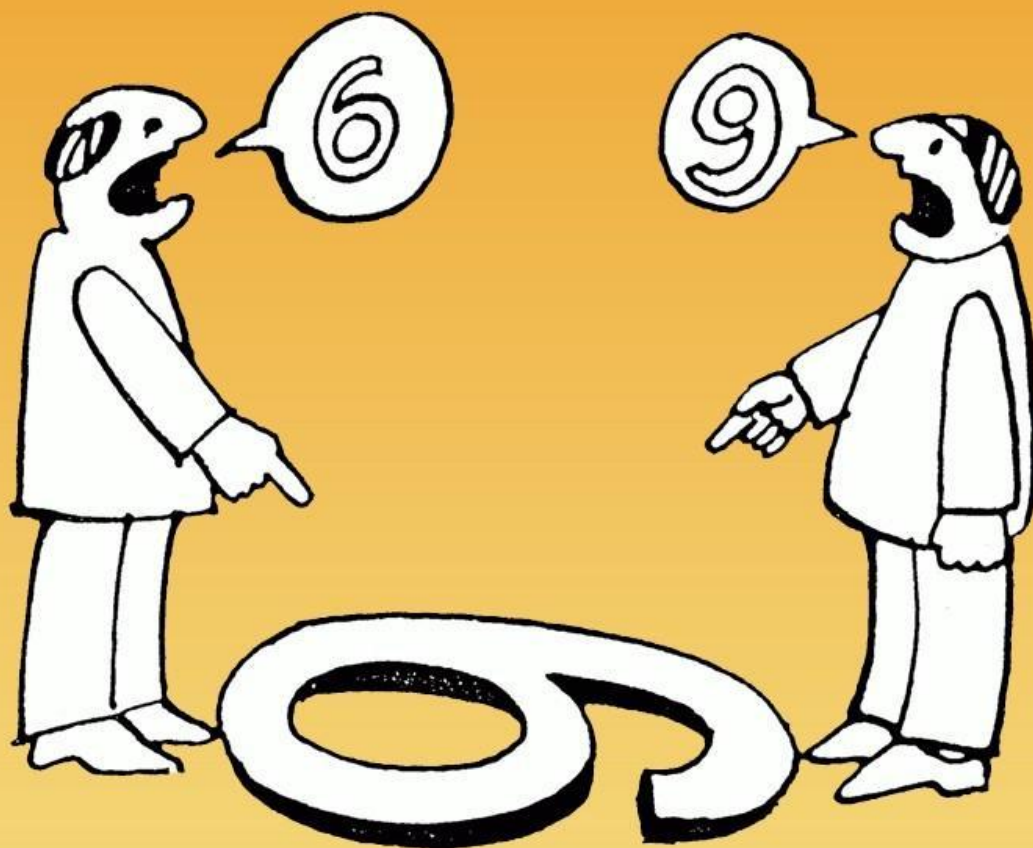
Статусы и резолюции
дефектов

Резолюции дефекта:

| Резолюция | Описание |
|-------------------------|--|
| <u>Won't Fix</u> | Для исправления такого дефекта необходимо много временных затрат, нет времени или смысла исправлять дефект |
| <u>Duplicate</u> | Подобный дефект был внесен ранее. |
| <u>Incomplete</u> | Дефект описан не достаточно подробно. |
| <u>Cannot Reproduce</u> | Дефект не воспроизводится. |

DEV

QA



| Действия | Тестировщи | | Разработчи | | Менеджер | Заказчик |
|---------------------------|-------------------|---------------|-------------------|---------------|-----------------|-----------------|
| | к | | к | | | |
| <u>Submit</u> | | <i>да</i> | | <i>да</i> | <i>да</i> | <i>да</i> |
| <u>Modify</u> | | <i>да</i> | | <i>да</i> | <i>да</i> | <i>да</i> |
| <u>Assign</u> | | <i>иногда</i> | | <i>иногда</i> | <i>да</i> | <i>нет</i> |
| <u>Start</u> | | <i>нет</i> | | <i>да</i> | <i>нет</i> | <i>нет</i> |
| <u>Progress</u> | | | | | | |
| <u>Resolve</u> | | <i>нет</i> | | <i>да</i> | <i>да</i> | <i>нет</i> |
| <u>Reopen</u> | | <i>да</i> | | <i>нет</i> | <i>да</i> | <i>нет</i> |
| <u>Reformulate</u> | | <i>нет</i> | | <i>да</i> | <i>да</i> | <i>нет</i> |
| <u>Postpone</u> | | <i>нет</i> | | <i>нет</i> | <i>да</i> | <i>нет</i> |
| <u>Close</u> | | <i>да</i> | | <i>нет</i> | <i>нет</i> | <i>нет</i> |



QA

BUG

DEVELOPER

Статусы и резолюции дефектов



СТАТУС ИЛИ РЕЗОЛЮЦИЯ?

1. Won't Fix
2. Incomplete
3. Closed
4. Postponed
5. Functions As Designed (FAD)
6. Resolved
7. Duplicate
8. Open
9. In Progress
10. Fixed
11. To Be Reformulated (TBR)
12. Fixed indirectly
13. Cannot Reproduce

Ответы в чат:

R – если резолюция
S – если статус

СТАТУС ИЛИ РЕЗОЛЮЦИЯ?

СТАТУСЫ ДЕФЕКТА

1. Open
2. In Progress
3. Resolved
4. Closed
5. Postponed
6. To Be Reformulated (TBR)

РЕЗОЛЮЦИИ ДЕФЕКТА

1. Fixed
2. Fixed indirectly
3. Functions As Designed (FAD)
4. Won't Fix
5. Duplicate
6. Incomplete
7. Cannot Reproduce

Опрос:

1. В каких еще статусах кроме **Resolved** есть резолюция?
2. Чем отличается **INCOMPLETE** от **TBR** (To be reformulated) ?
3. Чем отличается **Won't fix** от **Postpone**?
4. Как разработчик понимает, над каким дефектом ему надо будет работать?
5. Какая последовательность действий над дефектами, которые возвращают как **Resolved+ Duplicate/ FAD/ Won't fix**?
6. Можно ли удалять дефекты? (очень старые)

Спасибо за внимание!
Жду Ваших вопросов

