

ФЕДЕРАЛЬНОЕ ГОСУДАРСТВЕННОЕ ОБРАЗОВАТЕЛЬНОЕ БЮДЖЕТНОЕ УЧРЕЖДЕНИЕ ВЫСШЕГО  
ОБРАЗОВАНИЯ  
«ФИНАНСОВЫЙ УНИВЕРСИТЕТ ПРИ ПРАВИТЕЛЬСТВЕ РОССИЙСКОЙ ФЕДЕРАЦИИ» УРАЛЬСКИЙ  
ФИЛИАЛ

Кафедра «Экономика, финансов и управления»

КУРСОВАЯ РАБОТА

на тему:

**«РАЗВИТИЕ ОРГАНИЗАЦИИ УПРАВЛЕНИЯ КРУПНЫМИ ПРОЕКТАМИ  
(НА ПРИМЕРЕ МУНИЦИПАЛЬНЫХ ОБРАЗОВАНИЙ ЧЕЛЯБИНСКОЙ ОБЛАСТИ)»**

Студент 561 ГМУ группы  
Иванова Дана Владимировна

Научный руководитель:

ст. преподаватель кафедры

«Экономика, финансы и управление»

Т.А. Барчукова

Челябинск 2022 г.

Цель исследования –

на основе анализа эффективности организации реализации национального проекта «Жилье и городская среда» предложить меры по повышению её эффективности (на примере муниципальных образований Челябинской области).

Задачи исследования:

1. рассмотреть нормативно-правовые основы организации управления крупными проектами;
2. проанализировать эффективность организации реализации национального проекта «Жилье и городская среда»;
3. предложить меры по повышению эффективности реализации национального проекта «Жилье и городская среда» в муниципальных образованиях Челябинской области;
4. оценить риски и результативность предлагаемых мер по повышению эффективности реализации национального проекта «Жилье и городская среда».

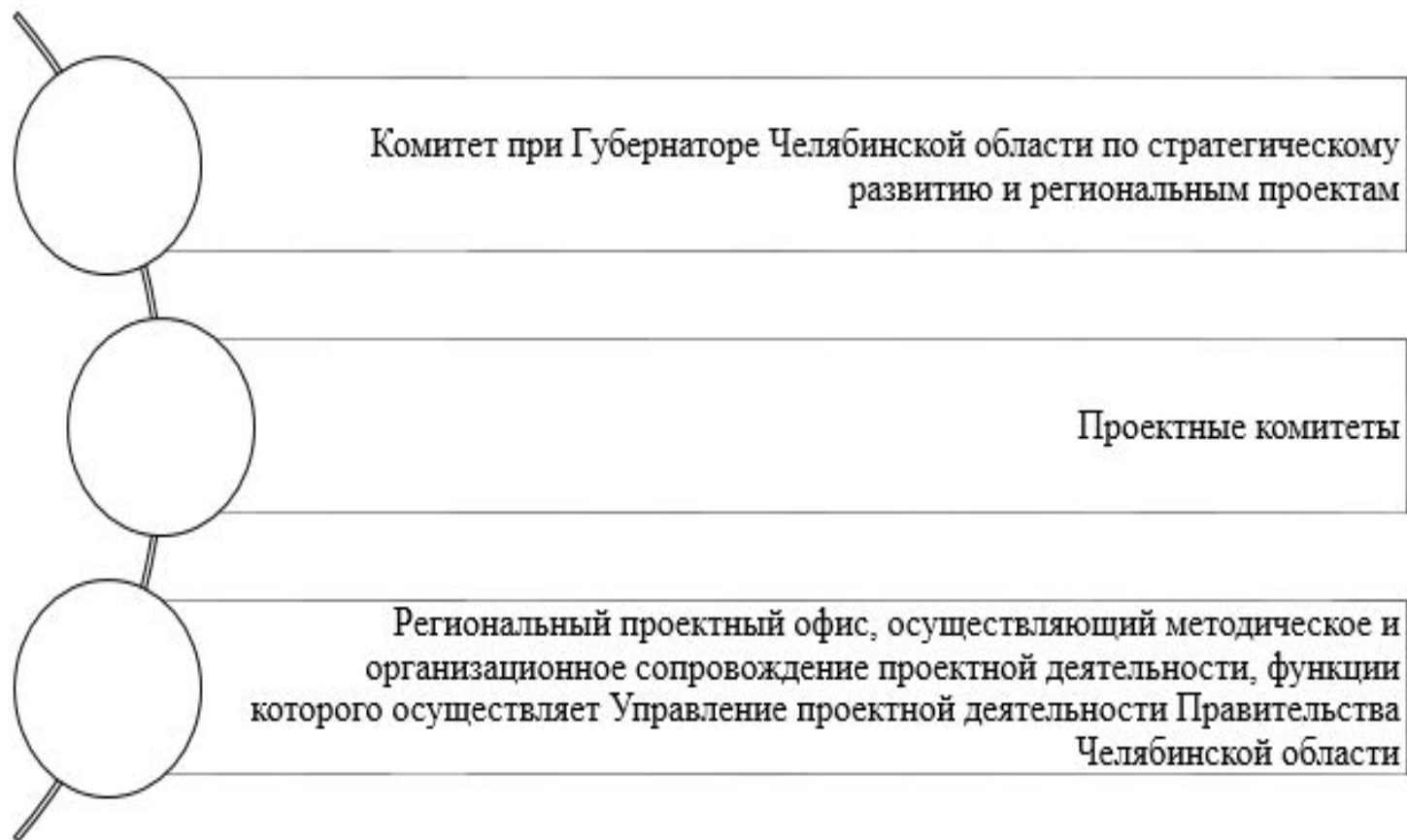
Объект исследования – муниципальные образования Челябинской области.

Методы исследования – анализ нормативно-правовых документов, опрос, SWOT-анализ, оценка рисков и прогнозная оценка.

## Функции инструментов управления крупными проектами в РФ



## Органы управления проектной деятельностью Челябинской области

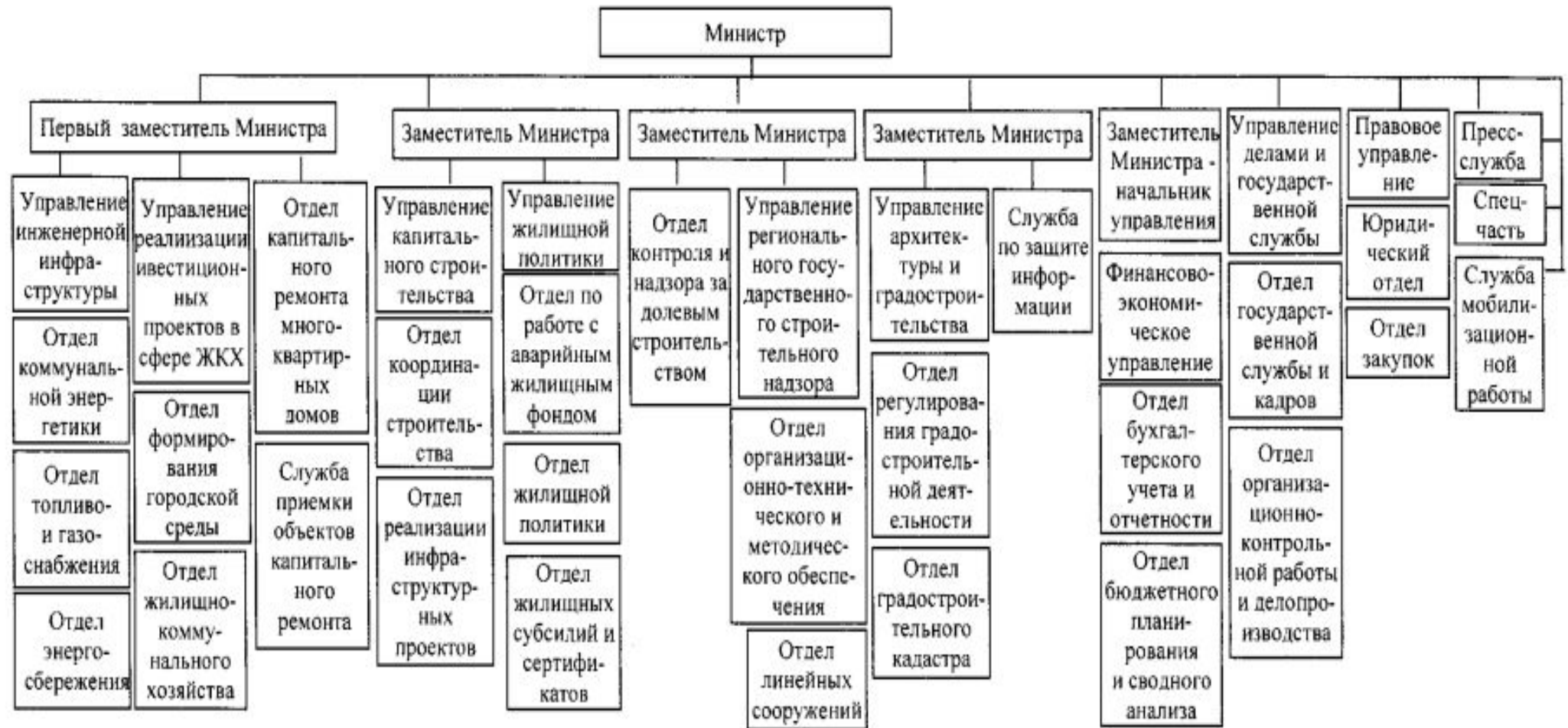


Национальный проект «Жилье и городская среда» в Челябинской области:

- региональный проект «Жилье»
- региональный проект «Обеспечение устойчивого сокращения непригодного для проживания жилищного фонда»
- региональный проект «Формирование комфортной городской среды»

Сроки реализации – с 01.10.2018 по 31.12.2024 гг.

## Структура Министерства строительства и инфраструктуры Челябинской области



Финансирование национального проекта «Жилье и городская среда» в Челябинской области 2018-2024 гг., млн. руб.

Наименование проекта	Федеральный бюджет	Региональный бюджет	Всего
«Жилье»	1360,04	56,67	1416,71
«Обеспечение устойчивого сокращения непригодного для проживания жилищного фонда»	590,155	147,538	737,694
«Формирование комфортной городской среды»	-	-	-

Показатели эффективности организации реализации национального проекта  
«Жилье и городская среда» в Челябинской области

Наименование	2019 г.		2020 г.		2021 г.		+/-,%	2022 г.	2025 г.
	план	факт	план	факт	план	факт		план	план
1	2	3	4	5	6	7	8	9	10
«Жилье», строительство и ввод жилья в год, млн м <sup>2</sup>	1,68	1,9	1,75	1,7	1,68	2,5	+31,58	1,86	2,12
«Обеспечение устойчивого сокращения непригодного для проживания жилищного фонда», чел.	540	720	1000	1500	2000	1500	+108	7000	10000



**PEEST-анализ влияния макросреды на эффективность организации реализации  
национального проекта «Жилье и городская среда» в муниципальных образованиях  
Челябинской области**

Факторы	Эксперт (степень влияния)		Средняя оценка(по модулю)	Весовой коэффициент
	Э1	Э2		
1	2	3	4	5
<b>Политико-правовые</b>				
Напряженная политическая ситуация в стране	-4	-3	3,5	0,10
Введение санкций на импорт (ввоз) строительных материалов и оборудования	-4	-4	4,0	0,12
<b>Экономические</b>				
Отсутствие финансирования	-5	-5	5,0	0,15
Инфляция	-3	-5	4,0	0,12
Увеличение благосостояния населения	+3	+5	4,0	0,12
<b>Социокультурные</b>				
Заинтересованность граждан в формировании комфортной городской среды	+2	+1	1,5	0,04
Просвещение в СМИ	+3	+2	2,5	0,07
<b>Экологические</b>				
Контроль органов власти за состоянием окружающей среды	+3	+2	2,5	0,07
Изменение показателей качества атмосферного воздуха и водоемов	+3	+5	+4,0	0,12
<b>Технологические</b>				
Электронный документооборот/регистрация операций	+3	+3	3	0,09
<b>Итого</b>			34	1

## Проблемы организации управления крупными проектами на примере реализации национального проекта «Жилье и городская среда»

Проблема	Причина возникновения проблемы	Метод выявления проблем
Вынужденное снижение объемов строительства	Усложнение процедуры получения разрешения на строительство Нежелание банков кредитовать застройщиков на выгодных условиях Переход на проектное финансирование через систему эскроу-счетов	Анализ отчетов строительства жилья
Снижение доступности приобретения жилья для населения	Рост стоимости жилья Снижение реальных доходов населения	Социологический опрос
Рост количества домов, признанных аварийными и не включенные в проект	Высокая доля старых застроек в муниципальных образованиях Высокий темп роста количества аварийных зданий	Анализ технического состояния зданий

Меры по повышению эффективности реализации национального проекта  
«Жилье и городская среда» в муниципальных образованиях Челябинской  
области

Проблема	Мероприятие	Механизм реализации предложенных мероприятий
Вынужденное снижение объемов строительства	Упростить процедуру документооборота для получения разрешения на строительство Разработать программу льготного кредитования застройщиков, участвующих в нацпроекте	Внести изменения в НПА в части процедуры получения разрешения на строительство Разработать налоговые льготы, льготные процентные ставки для застройщиков, а также для участников специальных инвестиционных контрактов
Снижение доступности приобретения жилья для населения	Разработать НПА в сфере поддержки населения в сфере приобретения жилья или улучшения жилищных условий при переселении из ветхого аварийного жилья	Разработать программу льготного ипотечного кредитования населения Разработать программу поддержки населения для обеспечения минимального стандарта жилищных условий в период с признания жилья аварийным до расселения
Рост количества домов, признанных аварийными и не включенные в проект	Разработать дополнительную муниципальную программу организации переселения из аварийного жилья, не включенного в нацпроект	Внедрить муниципальный проект в софинансировании со службой ЖКХ.

Расчет планируемой экономической эффективности проведения мероприятий по внедрению муниципального проекта в софинансировании со службой ЖКХ на территории региона

$$Кэ = \frac{Зк}{Зф},$$

где Кэ – коэффициент эффективности;

Зк – затраты на компенсацию проживания граждан, включённых в программу переселения из ветхого и аварийного жилья на 2023-2024 гг. (тыс. рублей);

Зф – фактически понесенные затраты населения на проживание за период 2021-2022 гг. (тыс. рублей)

$$Кэ = \frac{3240 + 2300}{4\ 125} = 1,34$$

Риски реализации мер по повышению эффективности реализации национального проекта «Жилье и городская среда» в муниципальных образованиях Челябинской области

Мероприятия	Риск	Деструктивный фактор
Упростить процедуру документооборота для получения разрешения на строительство	Кадровый риск	Недостаточная квалификация сотрудников отдела ведения документации на строительство
Разработать программу льготного ипотечного кредитования населения	Финансовый риск	Отсутствие финансирования из федерального бюджета
Разработать дополнительную муниципальную программу организации переселения из аварийного жилья, не включенного в нацпроект	Финансовый риск Правовой риск	Отказ ЖКХ в софинансировании муниципальных программ из Фонда ЖКХ Противоречия в НПА

Анализ и оценка рисков реализации мер по повышению эффективности реализации национального проекта «Жилье и городская среда» в муниципальных образованиях Челябинской области.

Риск	Возможность наступления (1-3)*			Степень влияния (1-3)			Степень управляемости (управляемый/неуправляемый)		Оценка
	Э1*	Э2*	Среднее	Э1	Э2	Среднее	Э1	Э2	
1	2	3	4	5	6	7	8	9	10
Кадровый риск	1	2	1,5	2	2	2	Управ.	Управ.	3 управ.
Финансовый риск	1	3	2,0	3	3	3	Неупр.	Неупр.	6 неупр.
Правовой риск	2	1	1,5	2	2	2	Управ.	Управ.	3 управ.

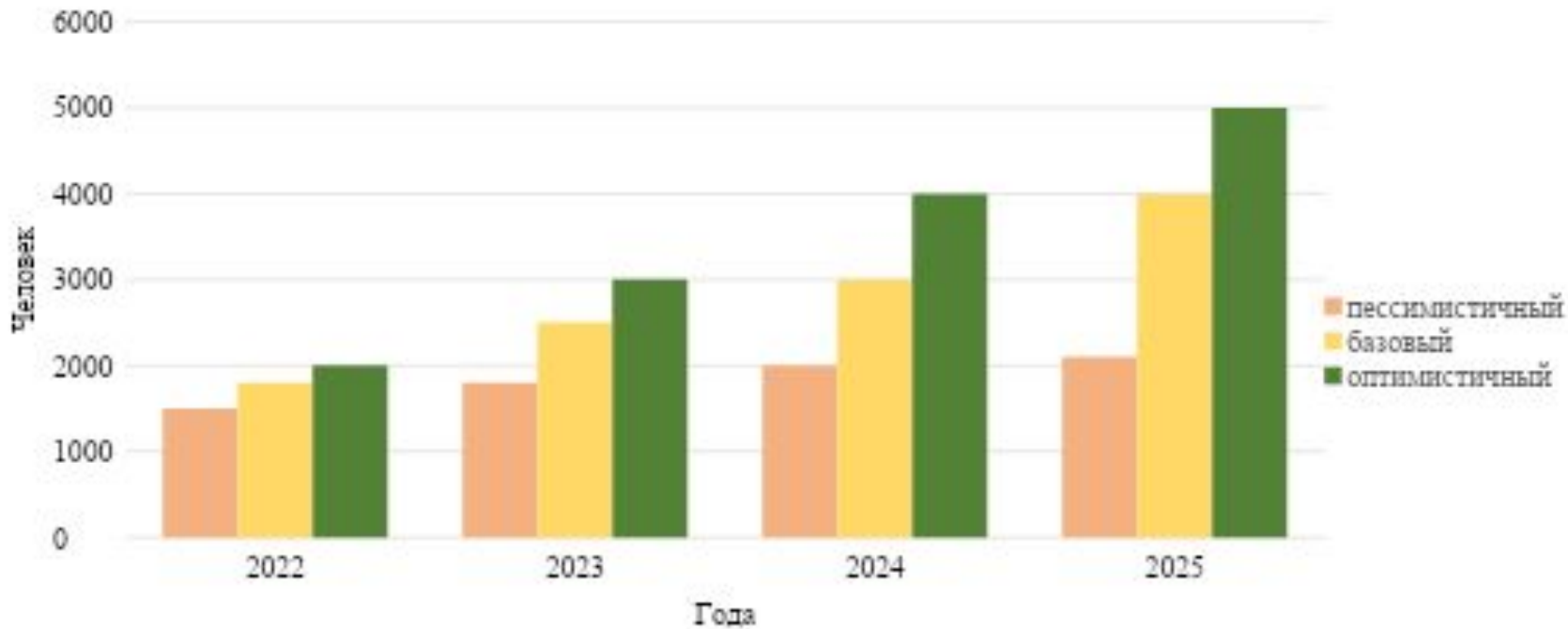
\*Нагрузка степени вероятности возникновения риска: 1 – малая (<25%); 2 – средняя (25–75%); 3 – большая (>75%);

Способы реагирования на риски реализации мер по повышению эффективности реализации национального проекта «Жилье и городская среда» в муниципальных образованиях Челябинской области

Мероприятия	Риск	Способ реагирования	Ответственный исполнитель
Упростить процедуру документооборота для получения разрешения на строительство	Кадровый риск	Провести тестирование сотрудников на наличие определенных навыков и знаний НПА в области документооборота в сфере строительства	Отдел государственной службы и кадров Министерства строительства и инфраструктуры Челябинской области
Разработать программу льготного ипотечного кредитования населения	Финансовый риск	Создать план привлечения инвестиционных средств	Финансово-экономическое управление Министерства строительства и инфраструктуры Челябинской области
Разработать дополнительную муниципальную программу организации переселения из аварийного жилья, не включенного в нацпроект	Финансовый риск Правовой риск	На этапе разработки НПА привлекать к обсуждению ответственных лиц и сотрудников управляющих компаний и других представителей сферы ЖКХ Челябинской области	Управление жилищной политики Министерства строительства и инфраструктуры Челябинской области

## Ожидаемая результативность от предлагаемых в работе мероприятий

Прогноз динамики количества людей, получивших жилье по программе переселения из ветхого и аварийного жилья в муниципальных образованиях Челябинской области с 2022 года по 2025 год





Спасибо за внимание!