



**ЦВЕТ**

**ЭЛЕМЕНТ  
КОМПОЗИЦИОННОГО  
ТВОРЧЕСТВА**

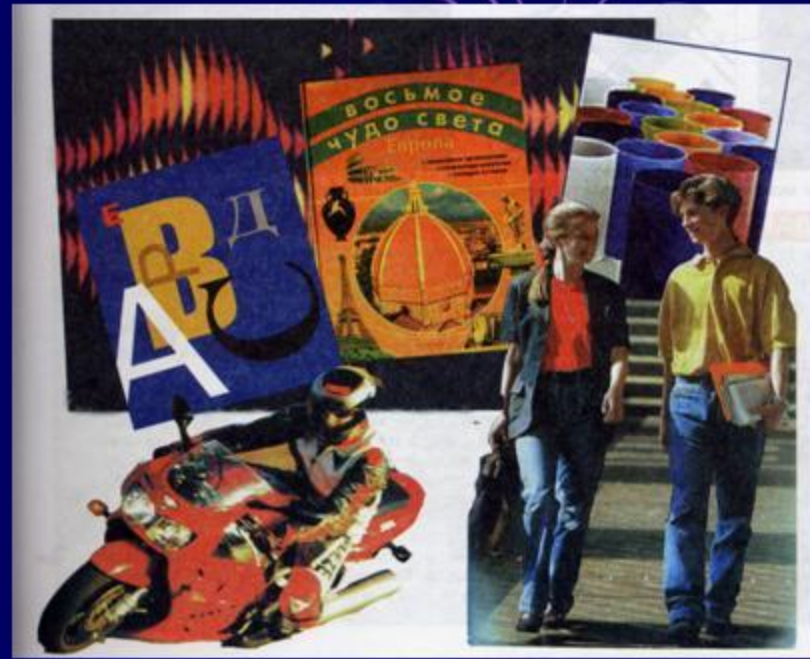
# ЦВЕТ



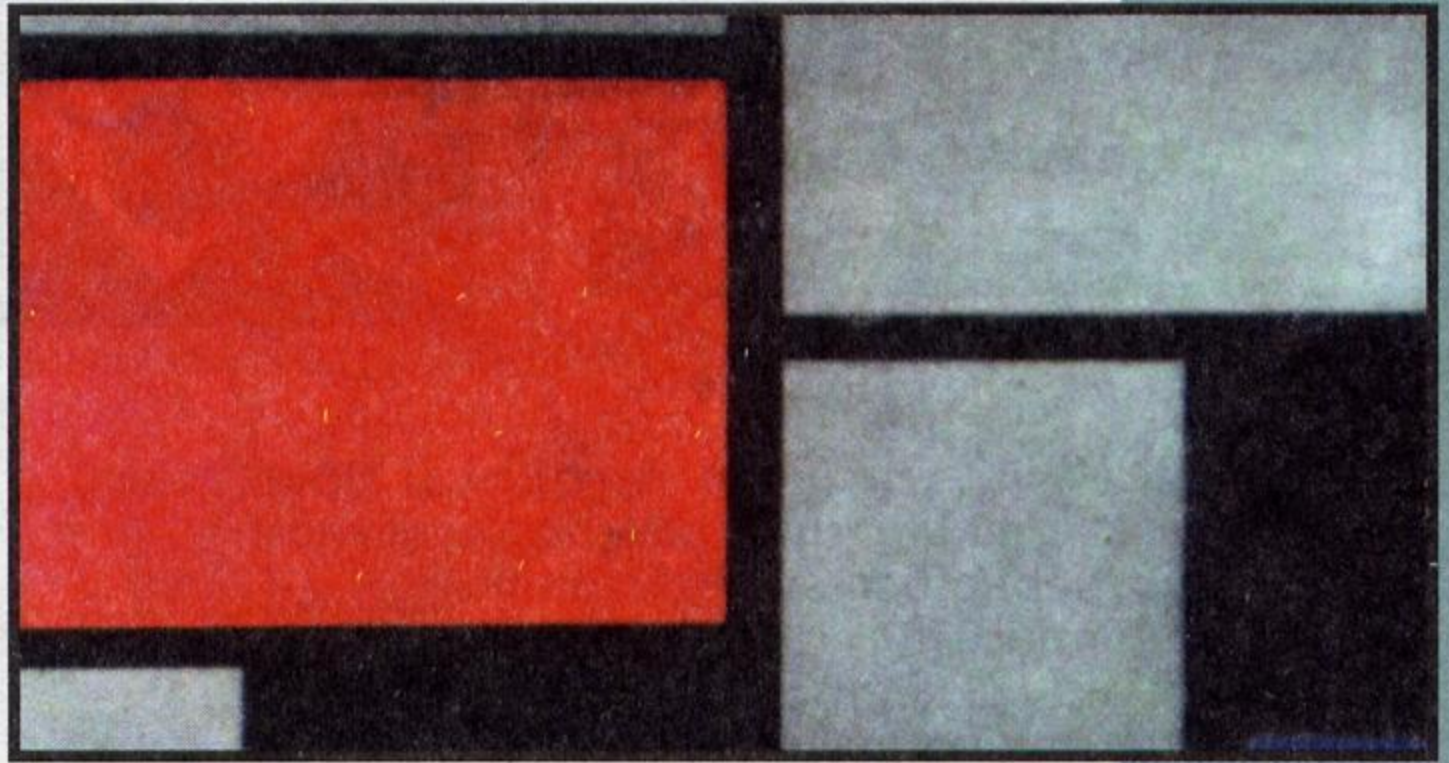
**является мощным  
художественно-выразительным  
средством.**

**Он больше, чем любой другой  
элемент композиции, обращен  
к нашим чувствам. Никакое иное  
Изобразительное средство так  
не воздействует на восприятие вещи,  
ее образа и формы.**

# Композиционное сочетание цветов



Яркая окраска транспортного средства, стильно-утончённый цвет интерьера, Эффектная одежда, неожиданная и броская по цвету реклама или журнал привлекают наше внимание и обостряют восприятие.



КОМПОЗИЦИЯ. П. Мондриан. Фрагмент

Цветовое решение **НЕ ЛУЧАЙНОСТЬ**,  
а **ПРОДУМАННОЕ** композиционное  
**СОЧЕТАНИЕ ЦВЕТОВ.**

**В конструктивных искусствах создание образа осуществляется через решение как Композиционно-конструктивных, так и цветовых задач. Поэтому для дизайнера и архитектора важно не только эмоционально-чувственное отношение к цвету, но и знание законов цветовой композиции, основ цветоведения и технологии красящих материалов.**

Цветовой круг



Хроматические тона



# ОСНОВЫ ЦВЕТОВЕДЕНИЯ

Обычно все зрительные ощущения цвета разделяют на две группы.

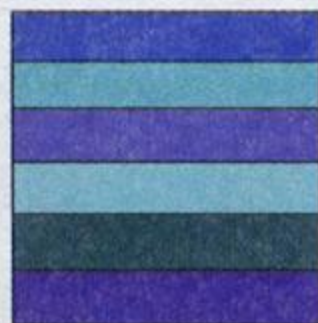
Одну группу составляют **ахроматические цвета**: черный, белый и все серые (от самого темного до самого светлого). Это так называемые нейтральные цвета.

К другой группе относятся **хроматические цвета** — все цвета, кроме черного, белого и серых.

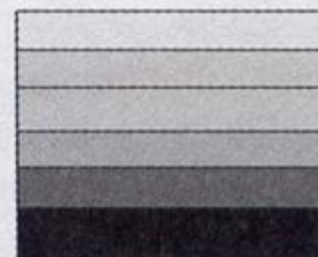
Пример теплой цветовой гаммы



Пример холодной цветовой гаммы

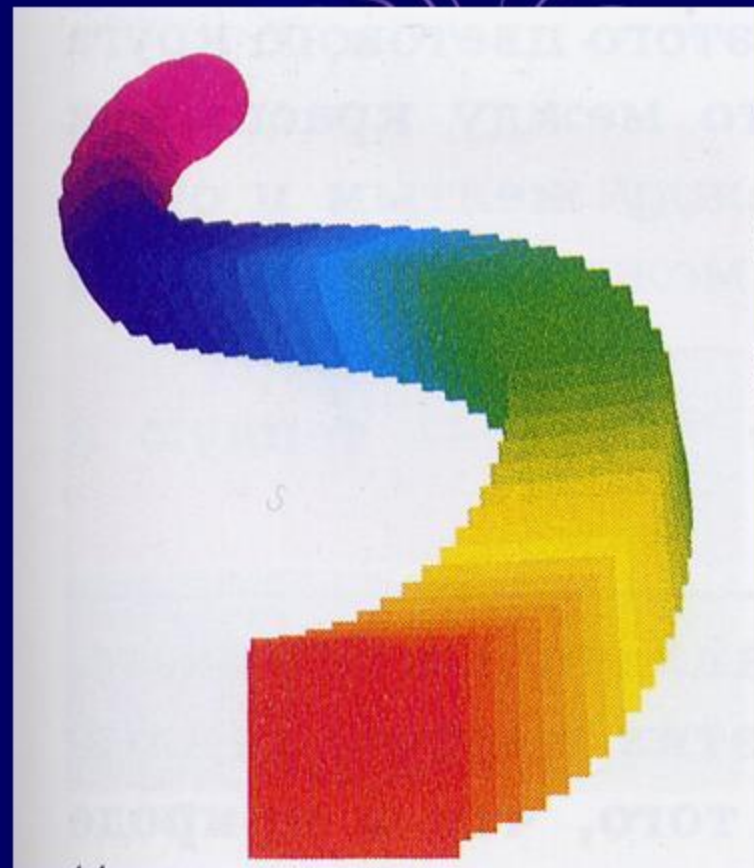


Ахроматические тона



# СПЕКТР

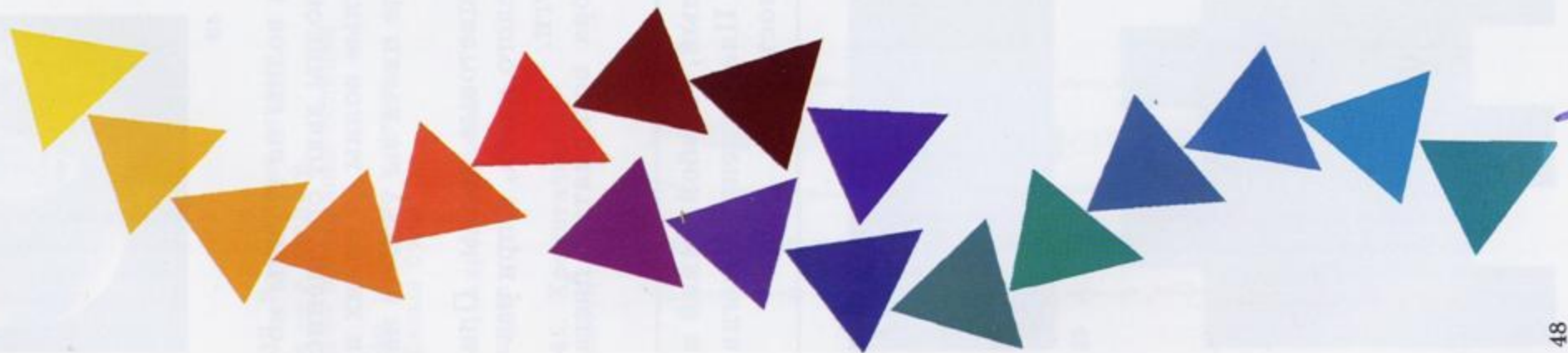
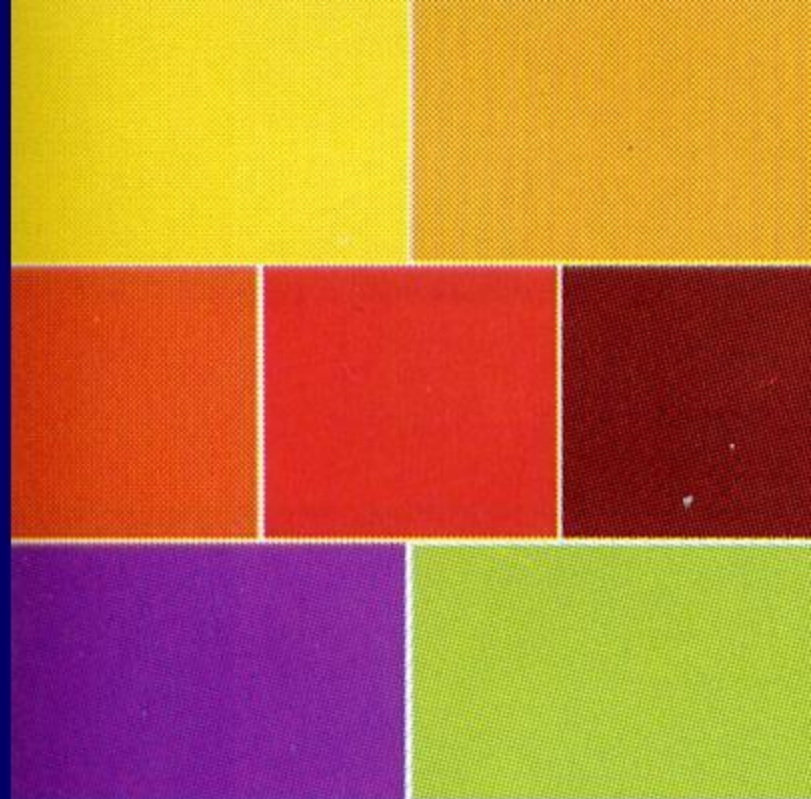
Красный, оранжевый, желтый, зеленый, голубой, синий и фиолетовый цвета составляют *спектр*. Цвета спектра всегда располагаются в такой последовательности.



# Тёплые цвета

Красные, желтые, оранжевые и все цвета, в которых имеется хотя бы частичка этих цветов.

Теплые цвета напоминают цвет солнца, огня, того, что в природе действительно дает тепло.

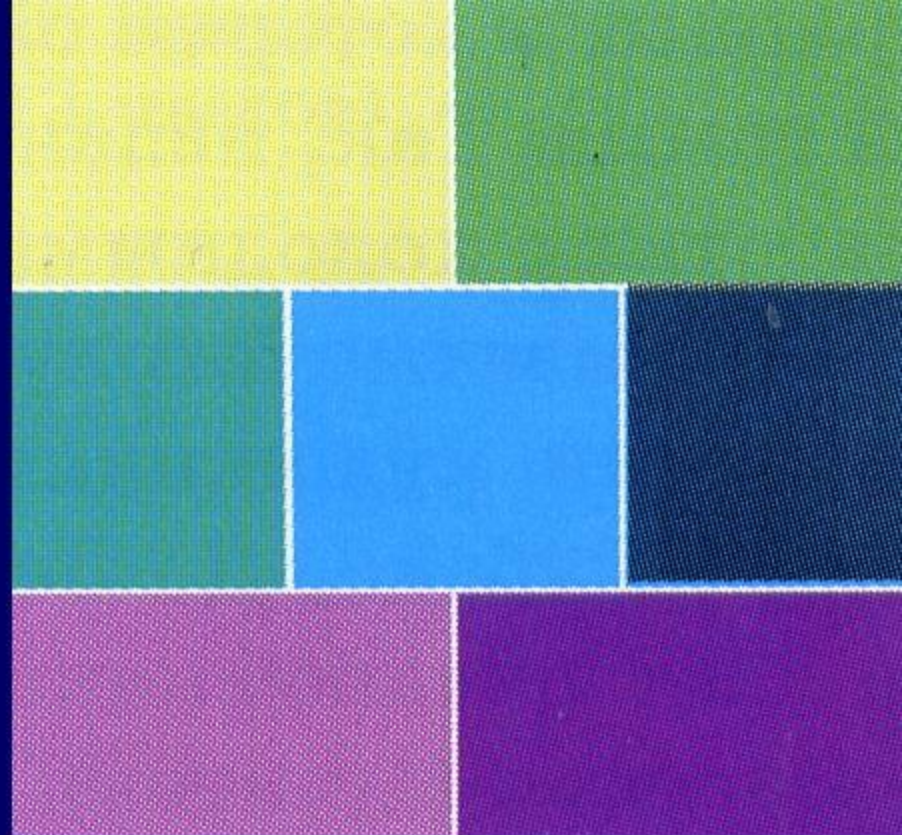




# Холодные цвета

Синие, голубые, зеленые, сине-фиолетовые, сине-зеленые и цвета, которые можно получить от смешения с этими цветами.

Холодные цвета ассоциируются в нашем представлении с чем-то холодным — льдом, снегом, водой, лунным светом и т. п.



# Цветовой контраст

Явление *цветового контраста* заключается в том, что цвет изменяется под влиянием других, окружающих его цветов, или под влиянием цветов, предварительно наблюдавшихся.



- **В конструктивных искусствах определенную часть поверхности вещи или здания окрашивают *локальным цветом.***
- **В графическом дизайне при помощи цвета организуется плоскость обложки журнала, рекламного плаката и создается их зрительный образ.**

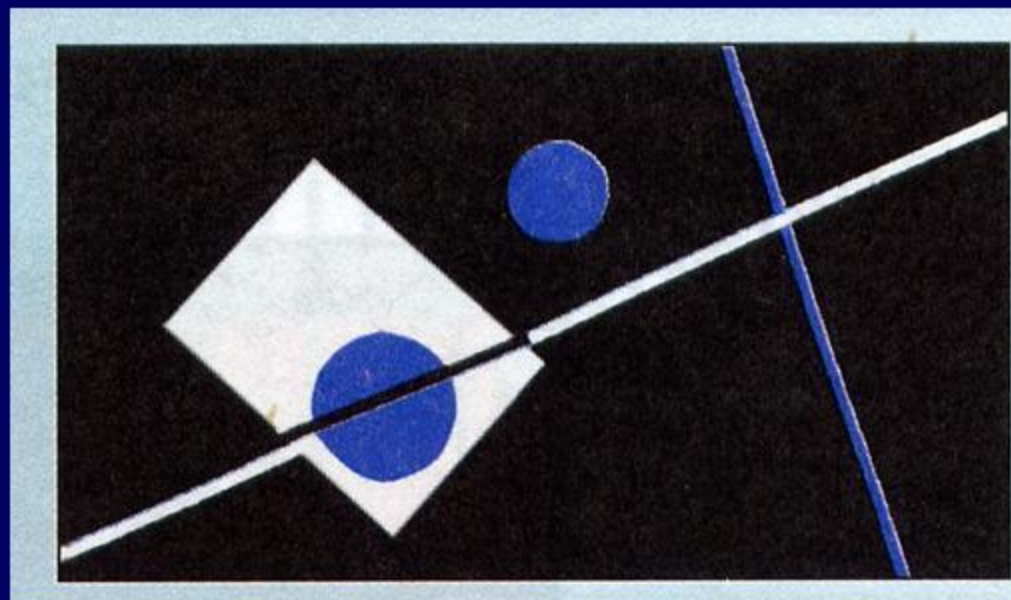
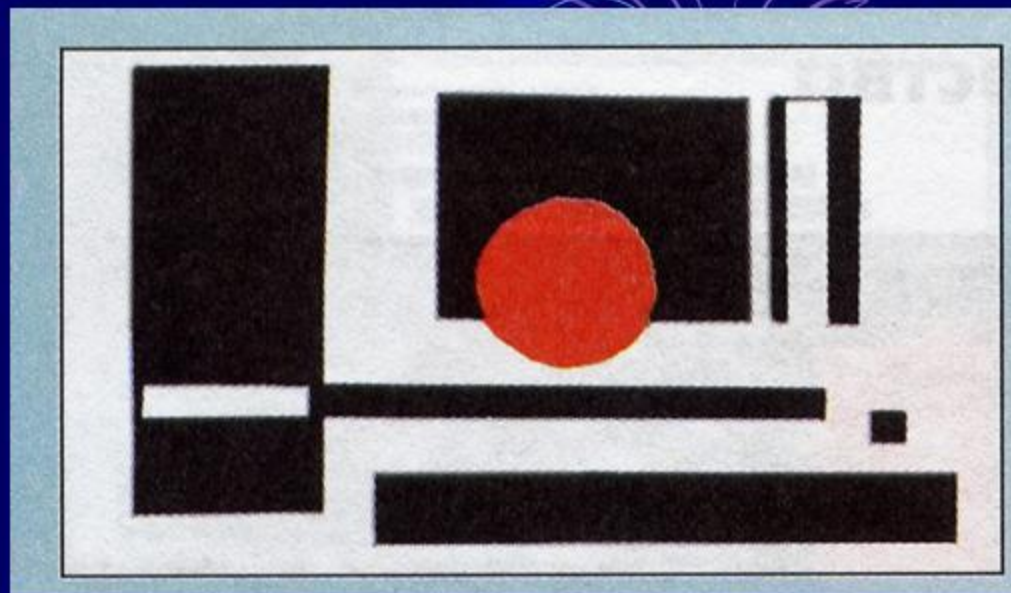




**Использование цвета  
в произведениях дизайнеров  
и архитекторов делает среду  
нашей жизни эстетически  
богатой и эмоционально  
насыщенной**

# Работы учащихся

**Цвет локален  
и предстает  
в виде круга  
или линии  
в композиционном  
единстве  
с черно-белыми  
элементами.**





**Цветовое пятно**

**(даже сравнительно небольшое)**

**может стать акцентом,**

***меняющим общее цветовое восприятие***

***работы.***

**Очень велика  
эмоциональная и  
психологическая  
роль цвета в плоскостной  
композиции.**



**Например, необязательно раскрашивать  
всю плоскость обложки книги или стену.  
Достаточно ввести цветное пятно, чтобы  
всё пространство перестало быть  
черно-белым (монохромным),  
а воспринималось как цветное.**

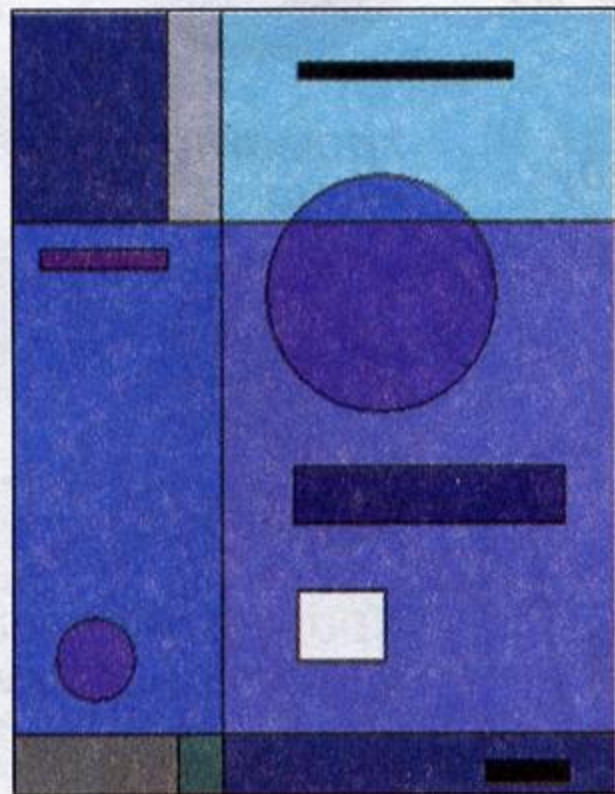
**Более того, образное впечатление движения, легкости или плотности, веселья или строгости может создаваться не только цветными линиями, но и другими цветовыми формами (кругами, прямоугольниками и пр.).**





# Цветовая гамма

*Цветовая гамма может строиться по принципу цветовой близости...*



*... или контраста*

**Чем сложнее цветовая гамма композиции, тем более глубокие образные ассоциации она рождает.**

**В плакате, журнале или рекламе, где есть цветные фотографии или изображения конкретных людей, городов и предметов, эмоциональное значение цвета ещё больше.**

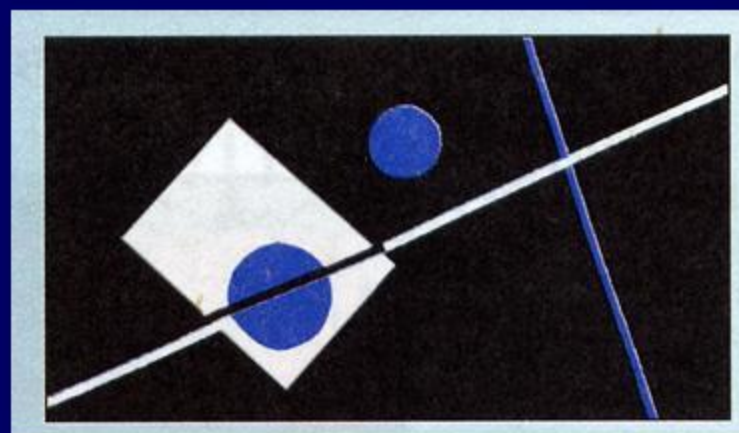
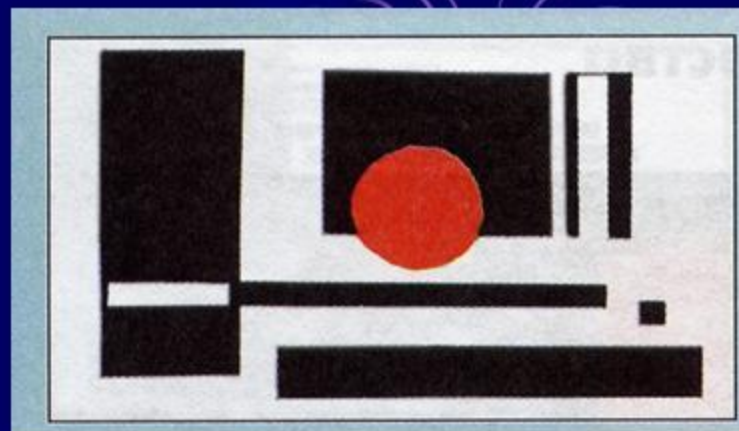


# ЗАДАНИЕ 1

Акцентирующая роль цвета.

1. Создайте композицию из 2-3 прямоугольников, 3-4 прямых линий и небольшого цветного кружка, который должен стать доминантой в композиции.

Постарайтесь добиться эмоционально-цветового преобразования плоскости (ее зрительного «расширения», «замкнутости» и т.д.).



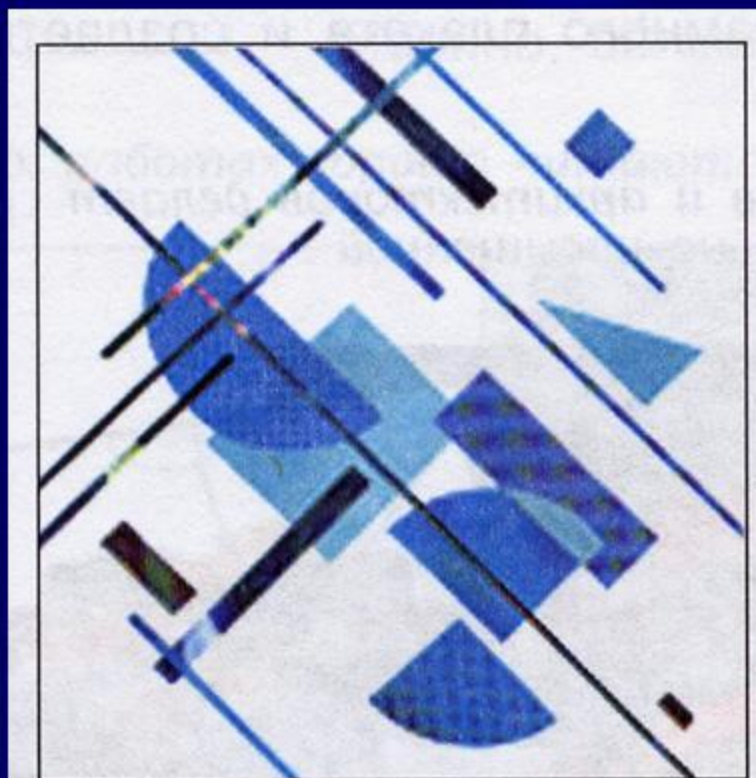
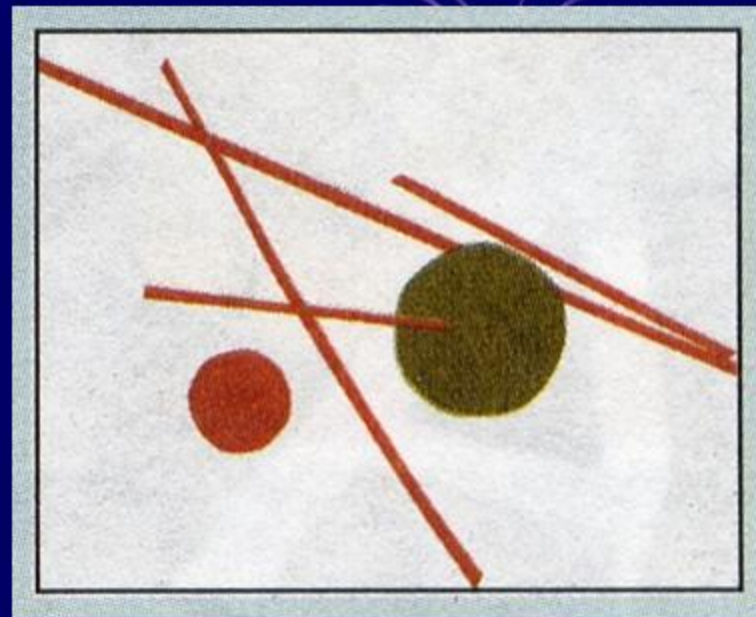
## Задание 2.

### *Ритмическая Организация пространства цветовыми элементами*

На черном или белом фоне создайте композицию из цветных линий, прямоугольников и кругов.

Выполните композицию в теплой или холодной гамме.

При помощи ритмического построения цветowych пятен постарайтесь решить в композиции различные эмоционально-образные задачи (создать, например, образ радости, строгости, печали и т.д.).



## Задание 3.

*Композиция цветового пространства.*

Создайте композицию из произвольного количества разнообразных фигур по принципу цветовой гармонии или контраста.

Работу сделайте на **Цветном фоне**, решая те же эмоционально-образные задачи, что и в задании № 2.

