

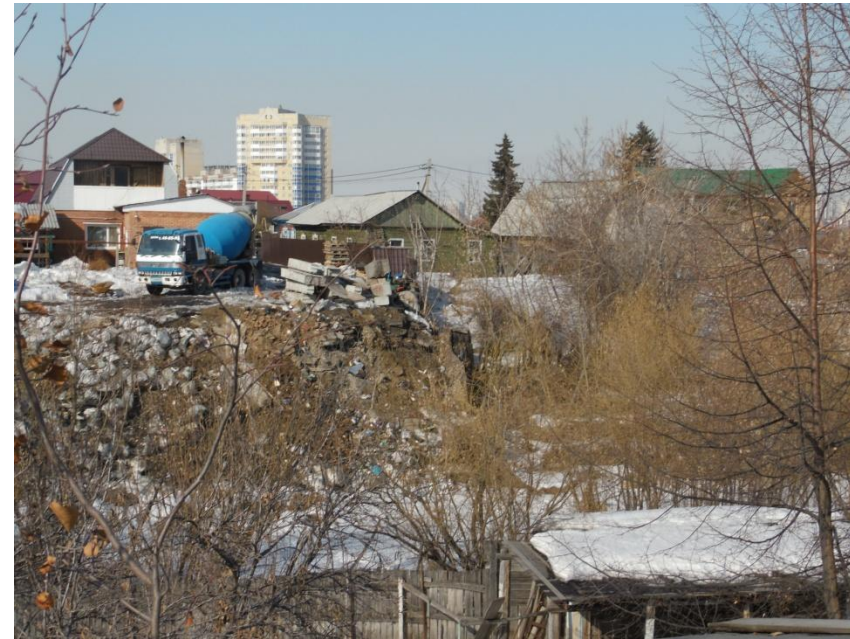
Полевые исследования ложбинной гидросети
сезонных водотоков в лесостепной зоне
Омской области

Валитов Р.Г.

Обследование состояния ложбинной сети г. Омска

Валитов Р.Г.

Весенний мониторинг по ручьям города Омска. Фото Вид на долину ручья Енисейский





Село Красноярка
Омского района

Геоморфологические и экологические исследования русла ручья Русский Лес

- В июне месяце совместно с обучающимися кружка «Юный геолог» были проведены экологические и геоморфологические исследования русла сезонного водотока и родника, на берегу которого размещался наш палаточный лагерь.



- Мы дали наименование сезонному водотоку и роднику - Русский Лес.
- В ходе этих исследований ребята выяснили, что ложбина русла ручья уходит в обход посёлка Красноярка.



- На водосборе ручья обследовали растительный и животный мир. В пойменной части долины ручья обнаружили ятрышник – редкое растение Омской области из семейства орхидных.





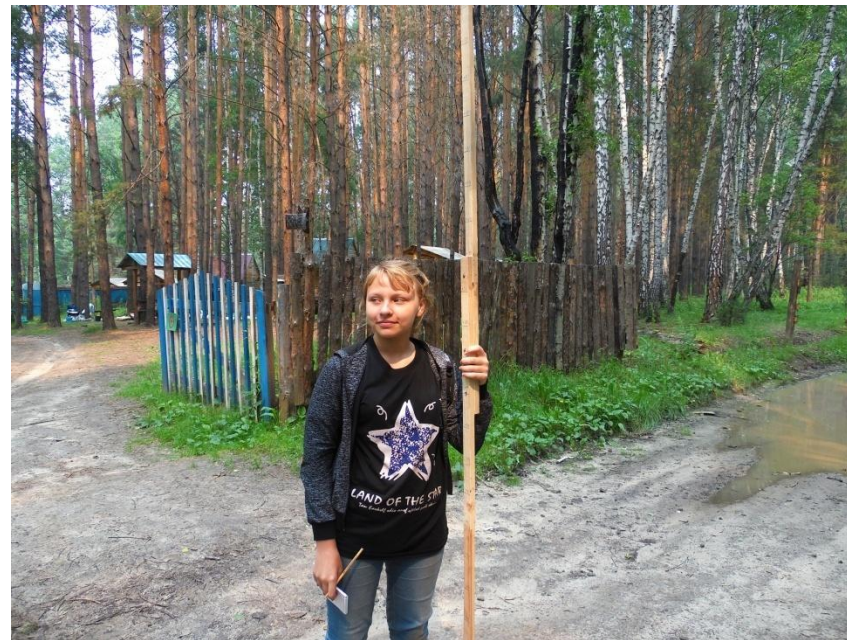
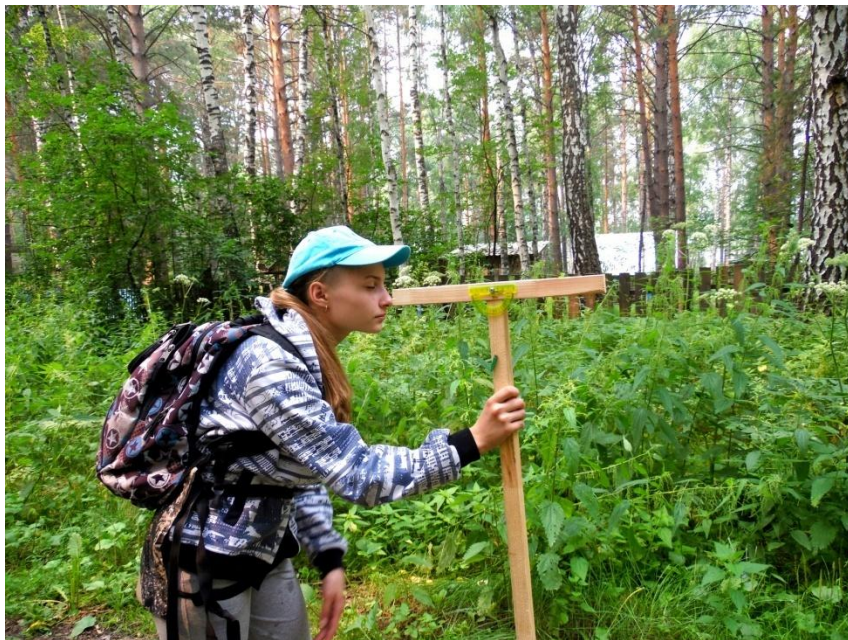




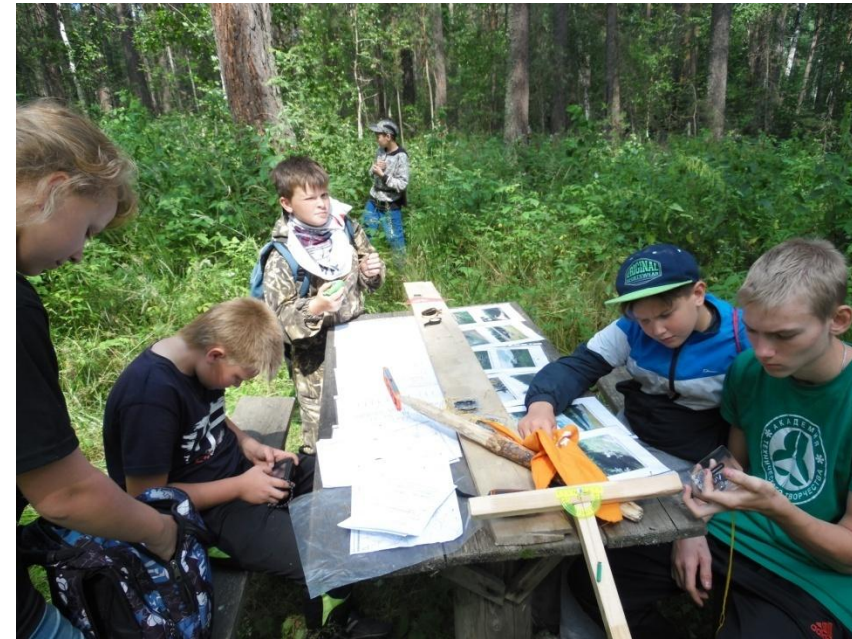


Обследование ложбин стока озёр Линёво и
Щучье Муромцевского района с базы
туристско-краеведческого лагеря «Истоки»

Обследование ложбин стока вокруг озера Линёво



Описание растительного покрова природного заказника регионального значения «Озеро Линёво»



Результаты экологических обследований экосистем водосборов озера Линёво

- Пополнение вод озера Линёво происходит по 18 водосборам
- Растительный покров представляет собой типичные ассоциации южной Западно-Сибирской тайги с многообразным видовым составом.
- Разнообразие экологических групп растений в 18 водосборах озера Линёво находится в зависимости от размеров, крутизны склонов и степени увлажнённости ложбин стока, в которых они произрастают.
- Растительный покров водоёма и берегов подвержен сильному антропогенному воздействию, поэтому территория баз отдыха вокруг озера требует проведения экологического зонирования.



Обследование притоков реки Иртыш в Азовском районе

Валитов Р.Г.

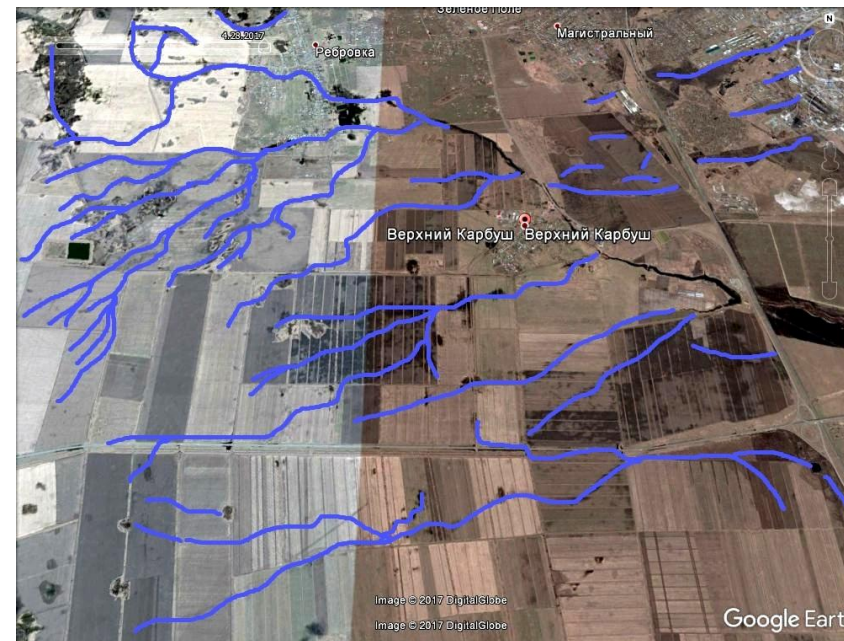
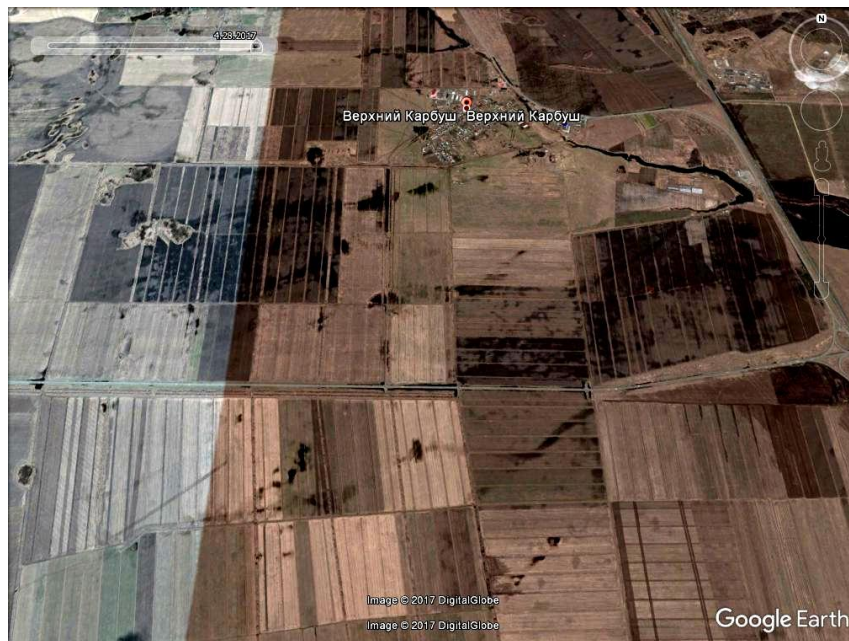
Октябрь 2017 года. Экспедиционный выезд по малой гидросети Азовского немецкого национального МР экологическим отрядом Поповкинской ООШ



Мониторинговый отряд Поповкинской ООШ



Ложбинная гидросеть, оживающая в весенний период



**Обследование ложбинной гидросети
локальных водосборов в Шербакульском
районе**

Валитов Р.Г.

Мониторинг ложбин стока посёлка Шербакуль членами детского объединения «Экологические тропы» Шербакульского дома детского творчества (руководитель Рыбникова Ольга Викторовна)

