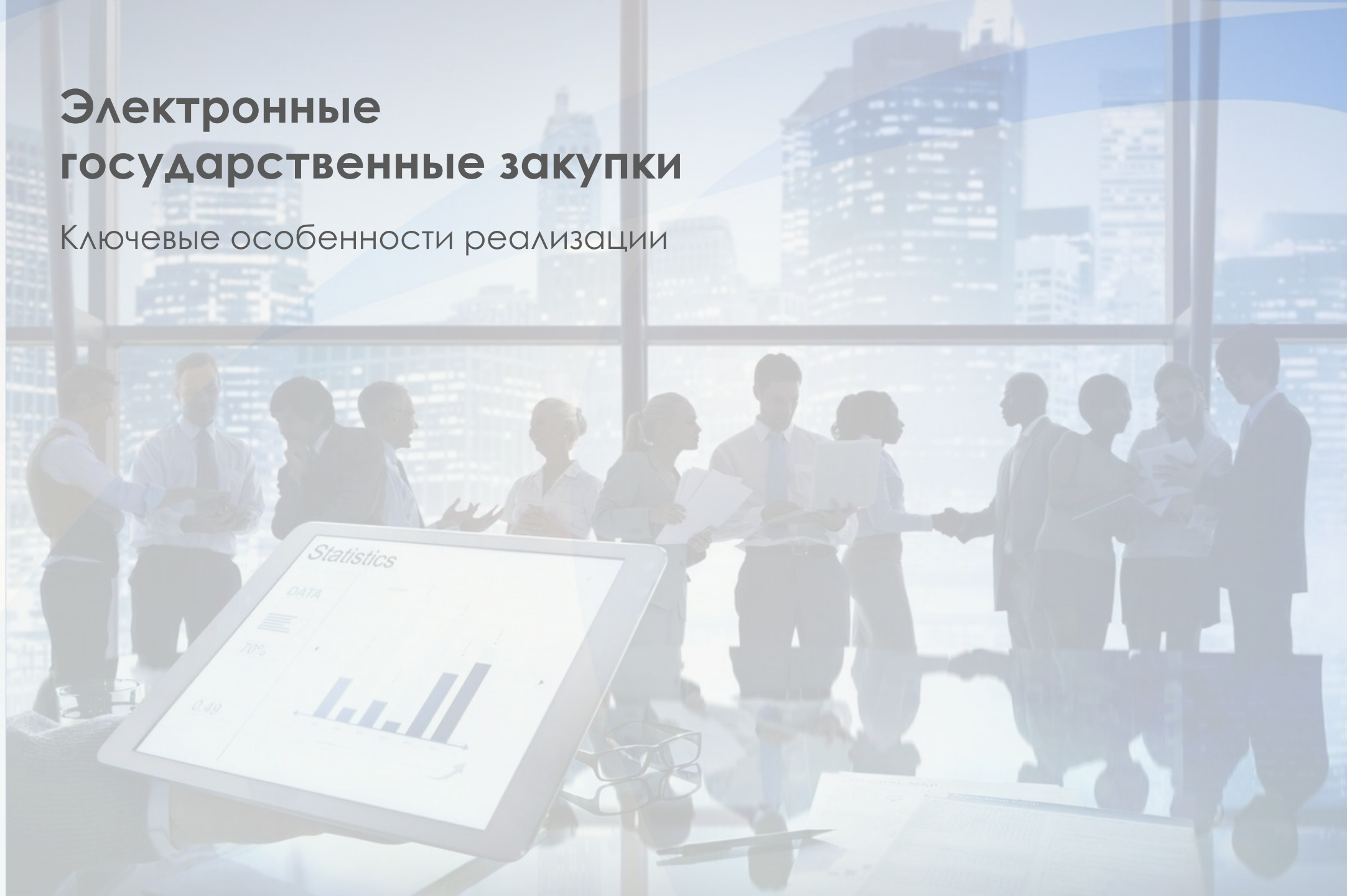
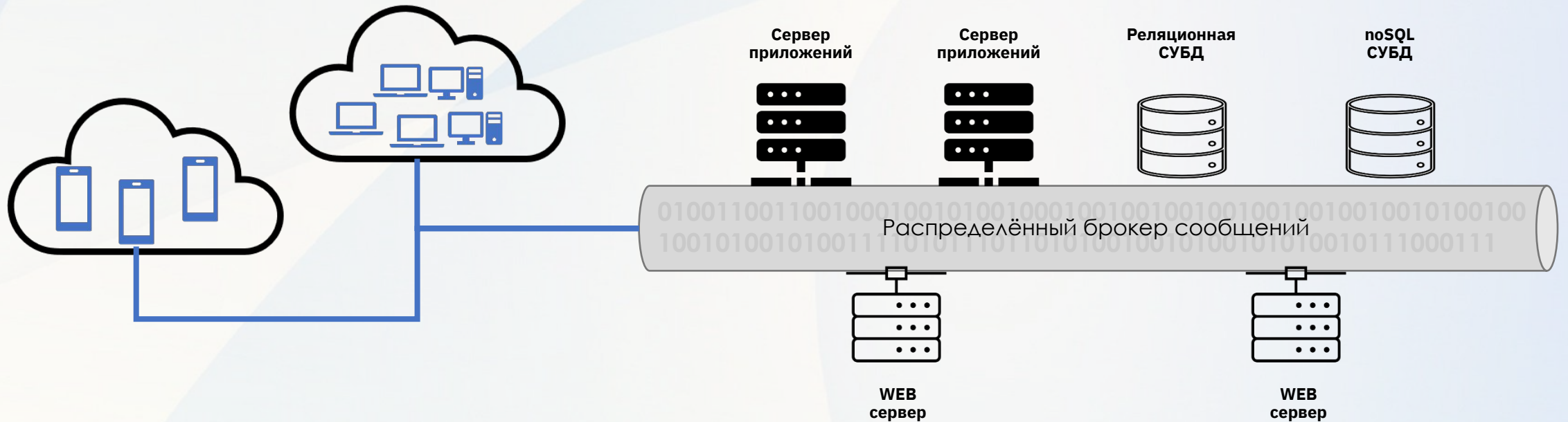


Электронные государственные закупки

Ключевые особенности реализации



Архитектура – гибкость и надёжность



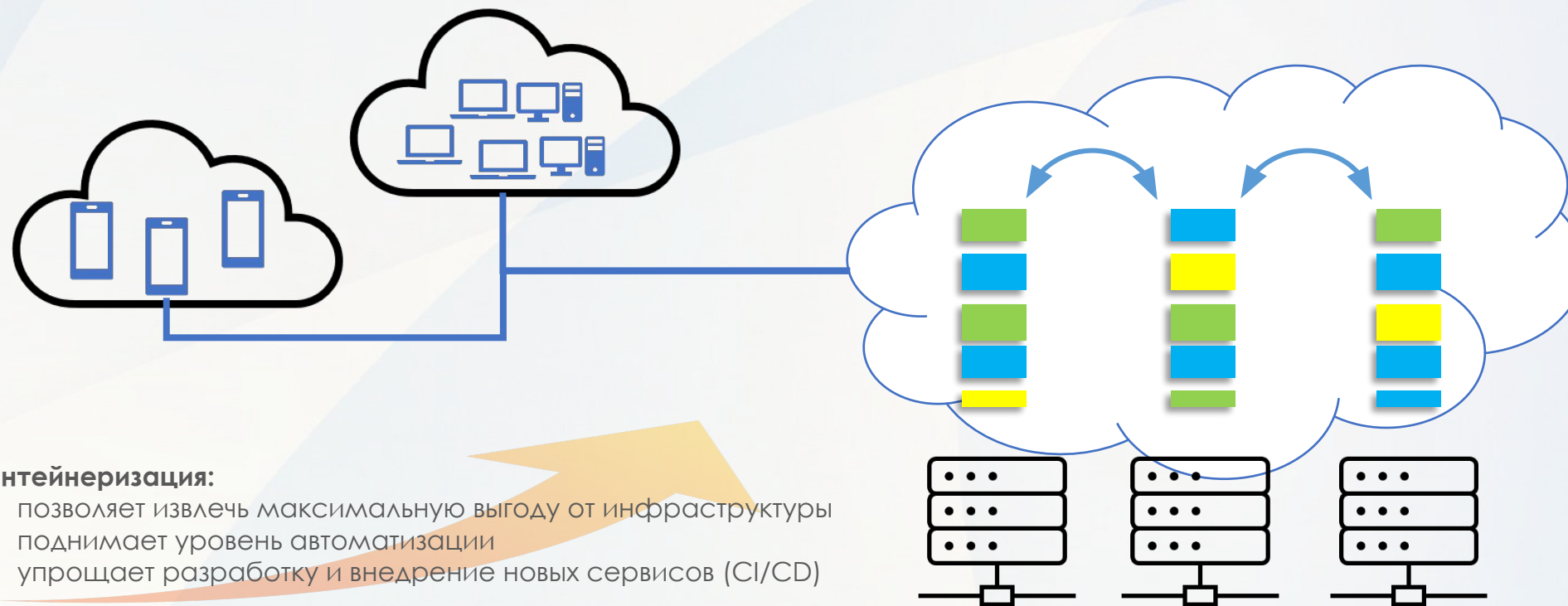
Ключевые особенности:

- масштабирование производительности по требованию
- использование недорогих серверов
- высокая отказоустойчивость архитектуры
- унифицированный доступ к ресурсам и независимость от стека разработки
- модульное расширение функционала



**снижение
операционных
расходов**

Контейнеры – это круто?

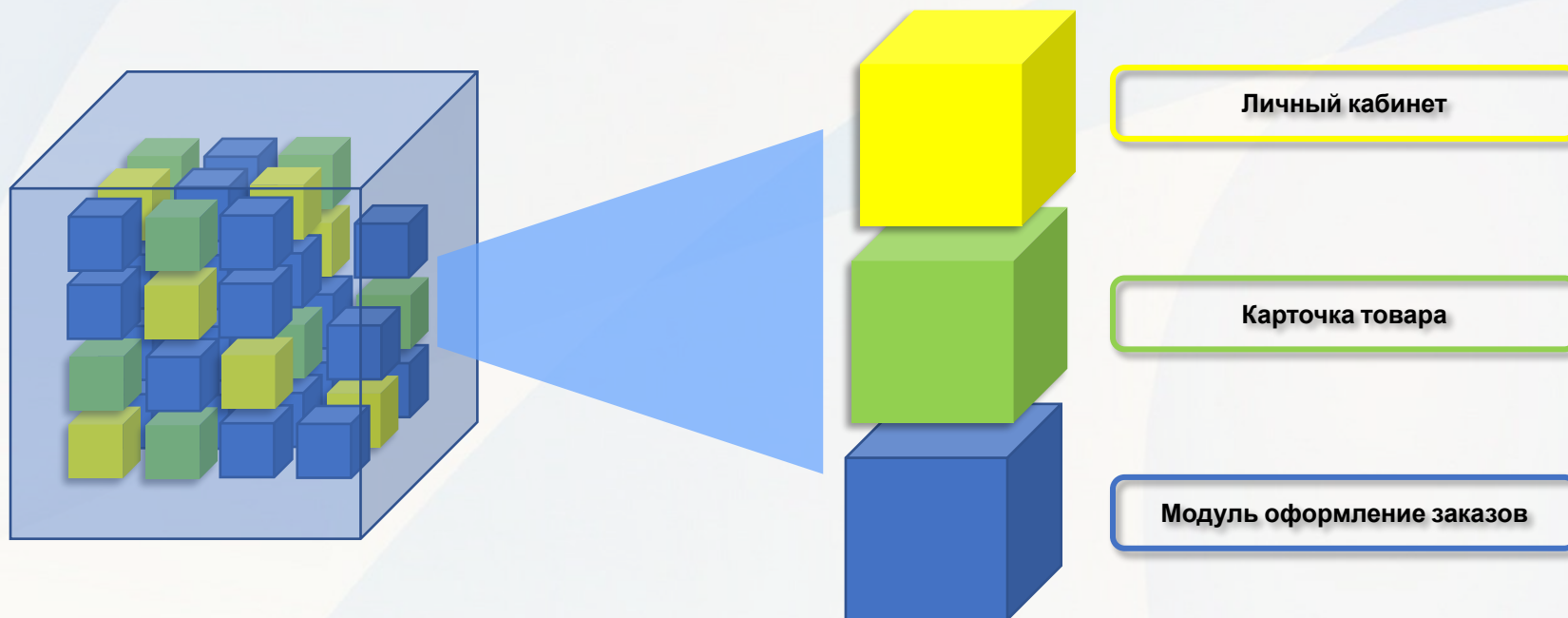


Контейнеризация:

- позволяет извлечь максимальную выгоду от инфраструктуры
- поднимает уровень автоматизации
- упрощает разработку и внедрение новых сервисов (CI/CD)

Контейнеризация (Kubernetes, Docker)

«Нескучная» разработка



Функционал, как модуль:

- добавление новой функции в режиме CI/CD
- не требует переработки ядра WEB приложения
- позволяет «собирать» решение из функциональных модулей под нужды рынка

Ключевые подходы к реализации проекта

Подход к архитектуре:

- **Микросервисная архитектура** – отказ от единой монолитной структуры приложений
- **Контейнеризация** – максимальное использование инфраструктуры
- **Масштабирование решения** – просто добавь сервер

Подход к разработке:

- **Модульность** – собираем решение из «кубиков»
- **«noBitrix»** – единый backend, разный frontend = «frontend независимость»
- **Новые технологии** – Golang, Vue.js

Подход к проекту:

- **Автоматизация** – Gitlab, SonarQube, Selenium, k6
- **UX/UI** – семь раз отмерь = понятный интерфейс
- **CI/CD + Agile** – непрерывная разработка, непрерывное тестирование, непрерывное развертывание

Дорожная карта развития

База знаний

Data Science - аналитика

Антифрод

Чат, почта, видеоконференции

Электронный документооборот

Эскроу счет – защита сделки

Дальнейшие шаги

Проектирование:

- **Техническое задание** – согласованные функциональные требования
- **Проектирование решения** – архитектура, серверы, функциональные модули

Бюджетирование:

- **Команда** – роли, сроки
- **Оборудование** – спецификация

Реализация:

- **Согласование старта работ** – план-график, бюджет проекта
- **Развертывание сред разработки** – стенд разработки, тестовый стенд, предпромышленный стенд, промышленный стенд
- **CI/CD** – непрерывная разработка, непрерывное тестирование, непрерывное развертывание