

ПТИЦЫ



Классификация птиц



Класс Птицы

- Птицы – класс высокоразвитых теплокровных позвоночных животных, передние конечности которых в ходе эволюции превратились в крылья.

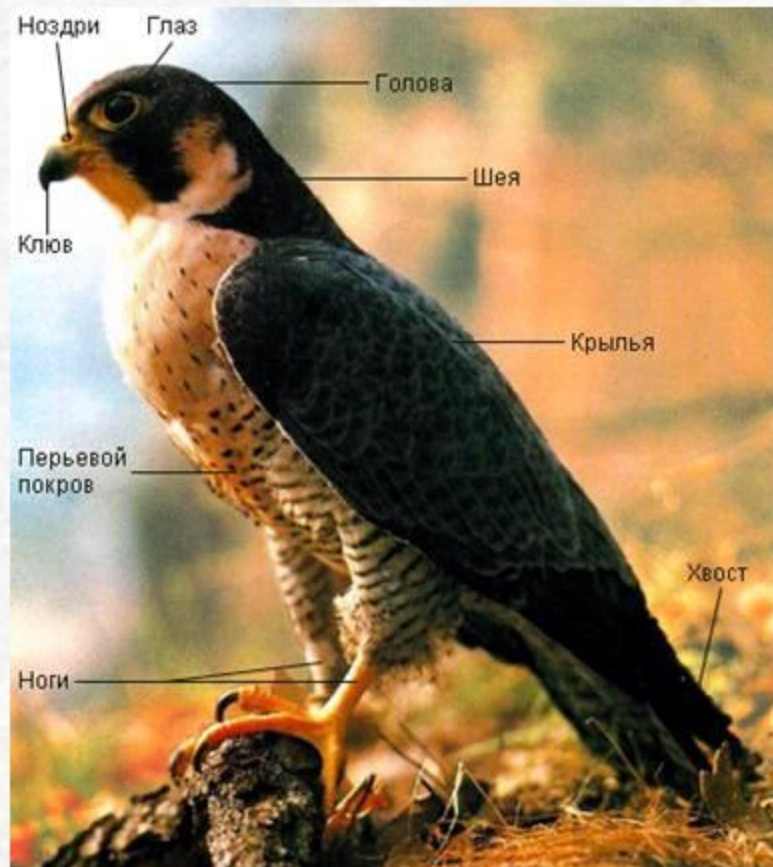


Внешнее строение сизого голубя



Внешнее строение

- Тело птицы состоит из головы, шеи, туловища, передних и задних конечностей и хвоста. На голове расположены ротовая полость и органы чувств. Челюсти заканчиваются роговыми покровами, образующими клюв.



Строение пера

- ◆ Тонкая двухслойная кожа лишена потовых желёз и покрыта пухом и перьями. Перья разделяются на служащие для полёта маховые и рулевые и на одевающие тело покровные. Маховые и рулевые перья большие и жёсткие, покровные (контурные и пуховые) – небольшие и мягкие.

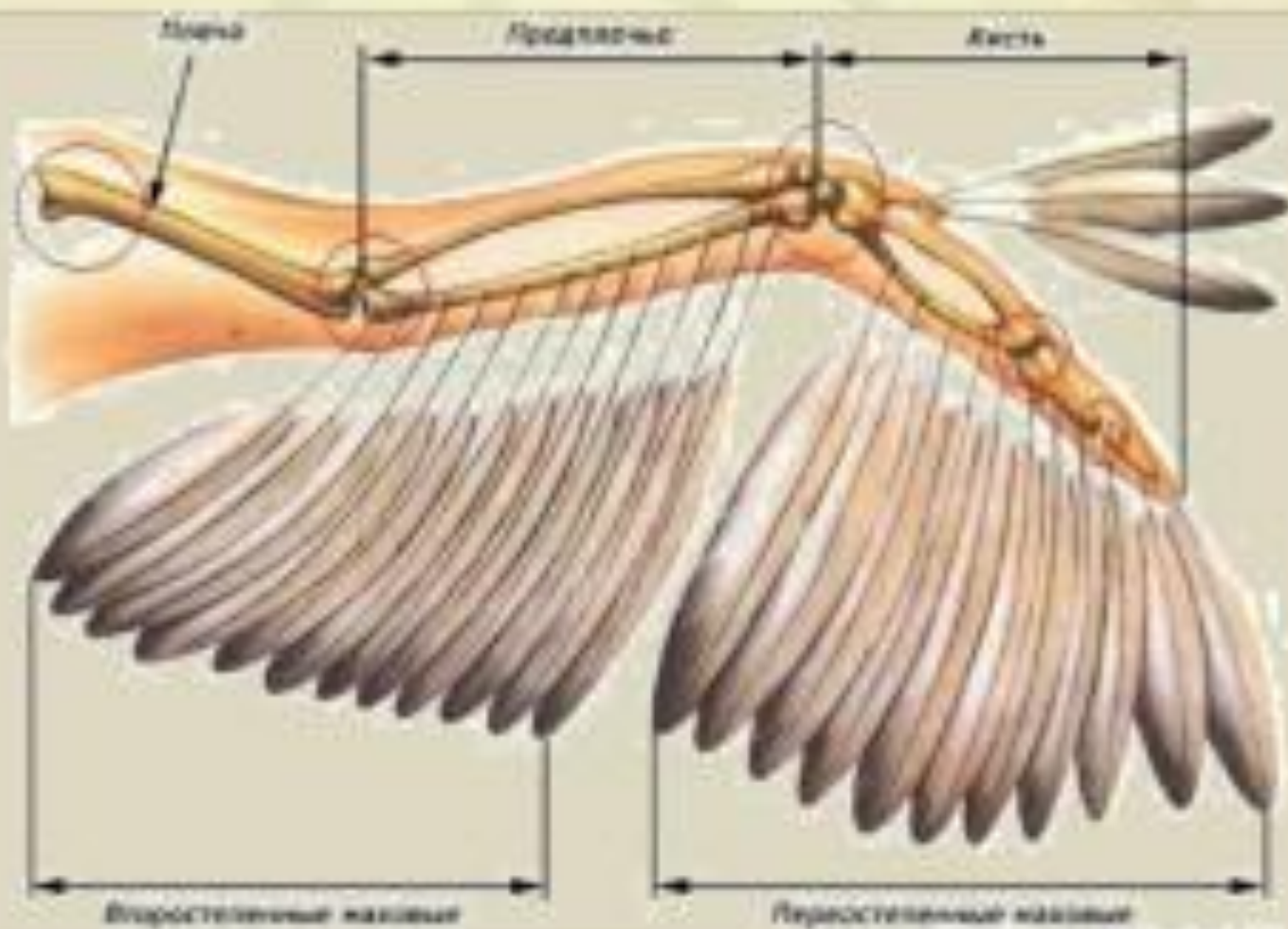


Пуховое перо

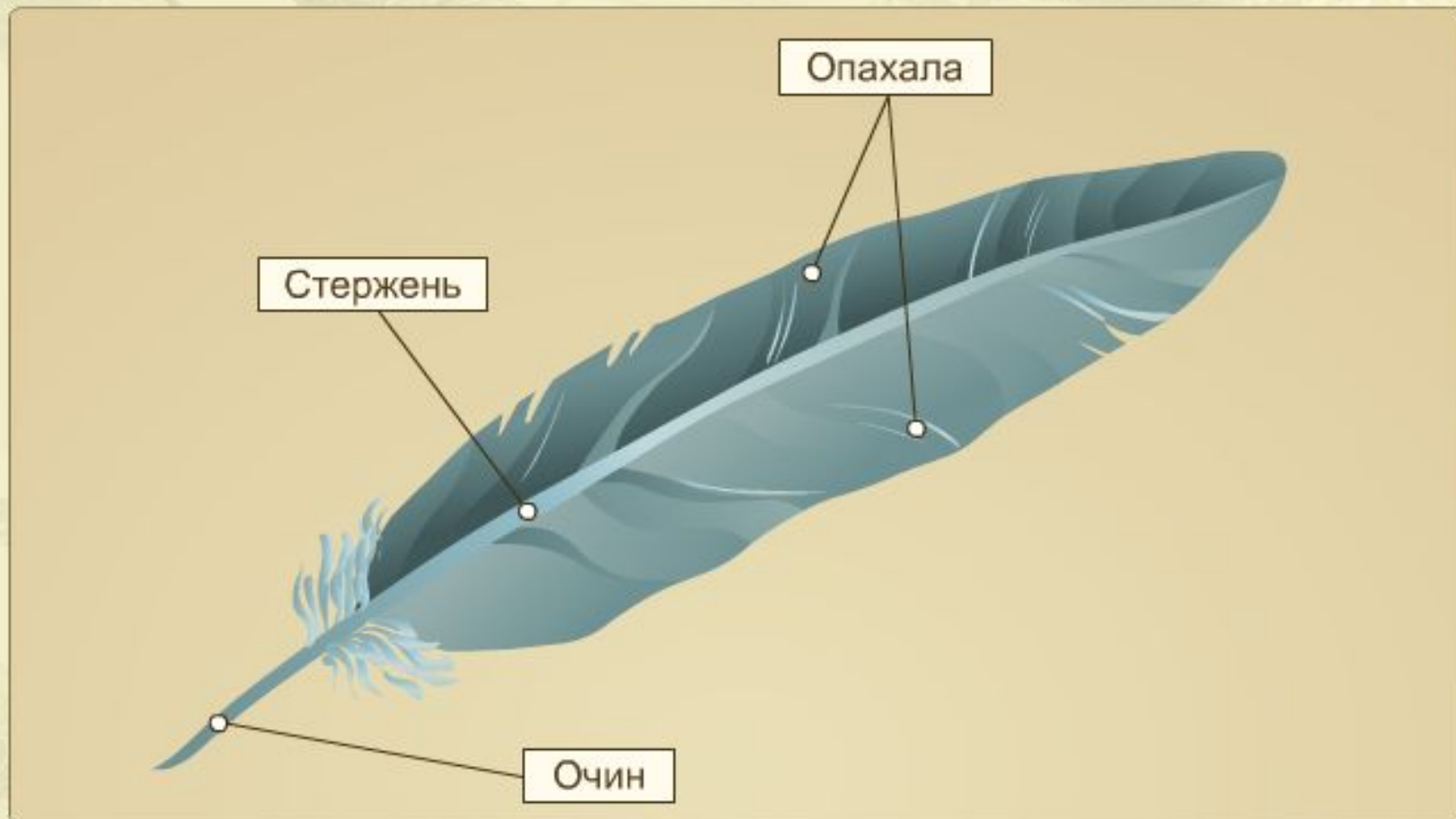


Контурное перо

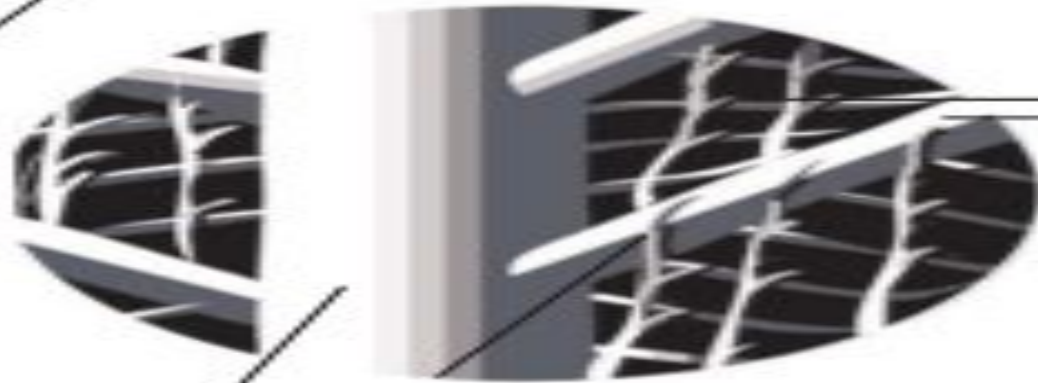
Расположение перьев на крыле



СТРОЕНИЕ КРЫЛА ПТИЦЫ



Контурное перо
Опахало



**Бородки первого
порядка**

Стержень

**Бородки второго
порядка**

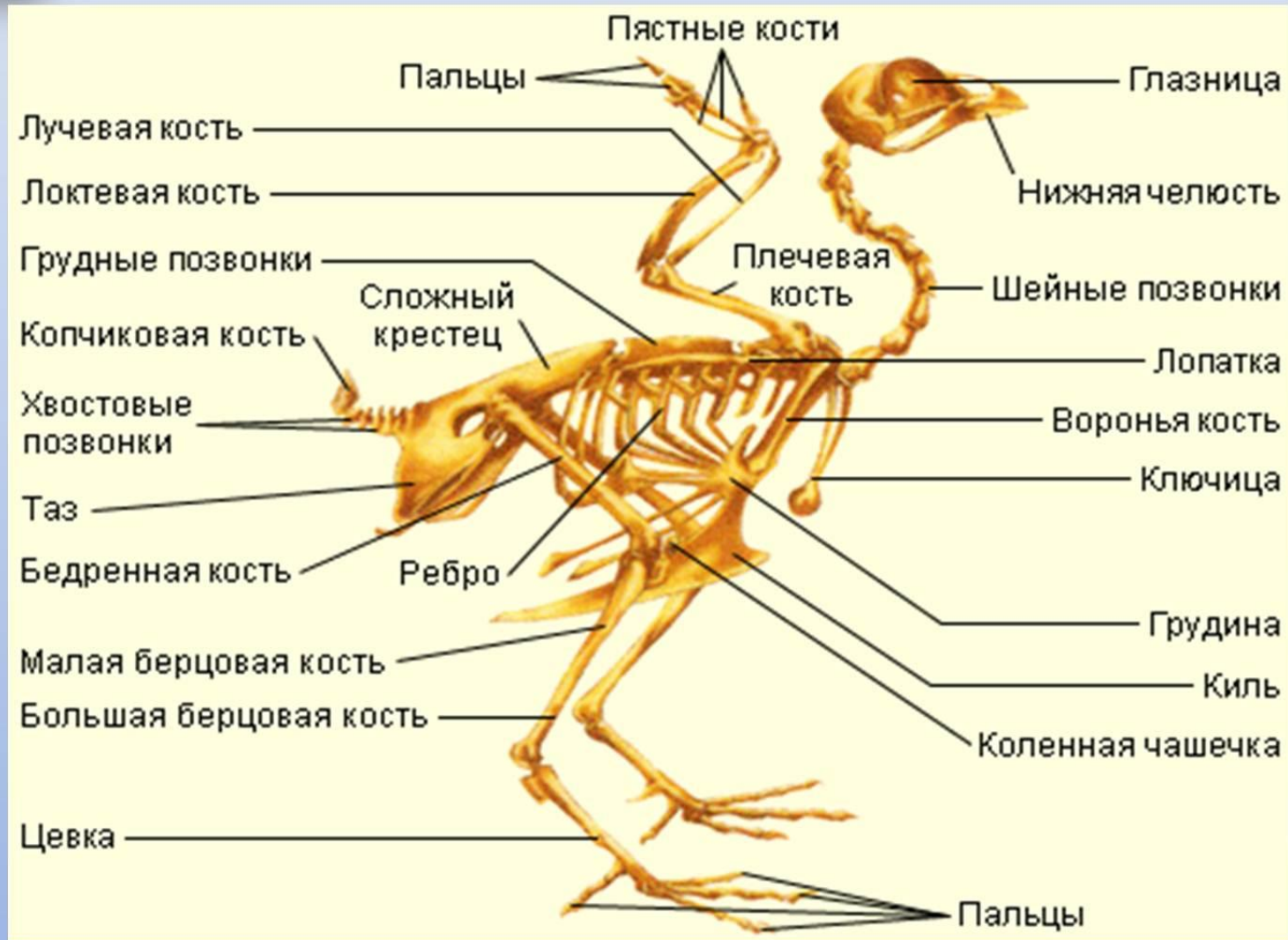
Очин



Пух

Пуховое перо

Особенности внутреннего строения ПТИЦ В СВЯЗИ С ПРИСПОСОБЛЕННОСТЬЮ К ПОЛЕТУ



Сердце

Желудок

Пищевод

Поджелудочная
железа

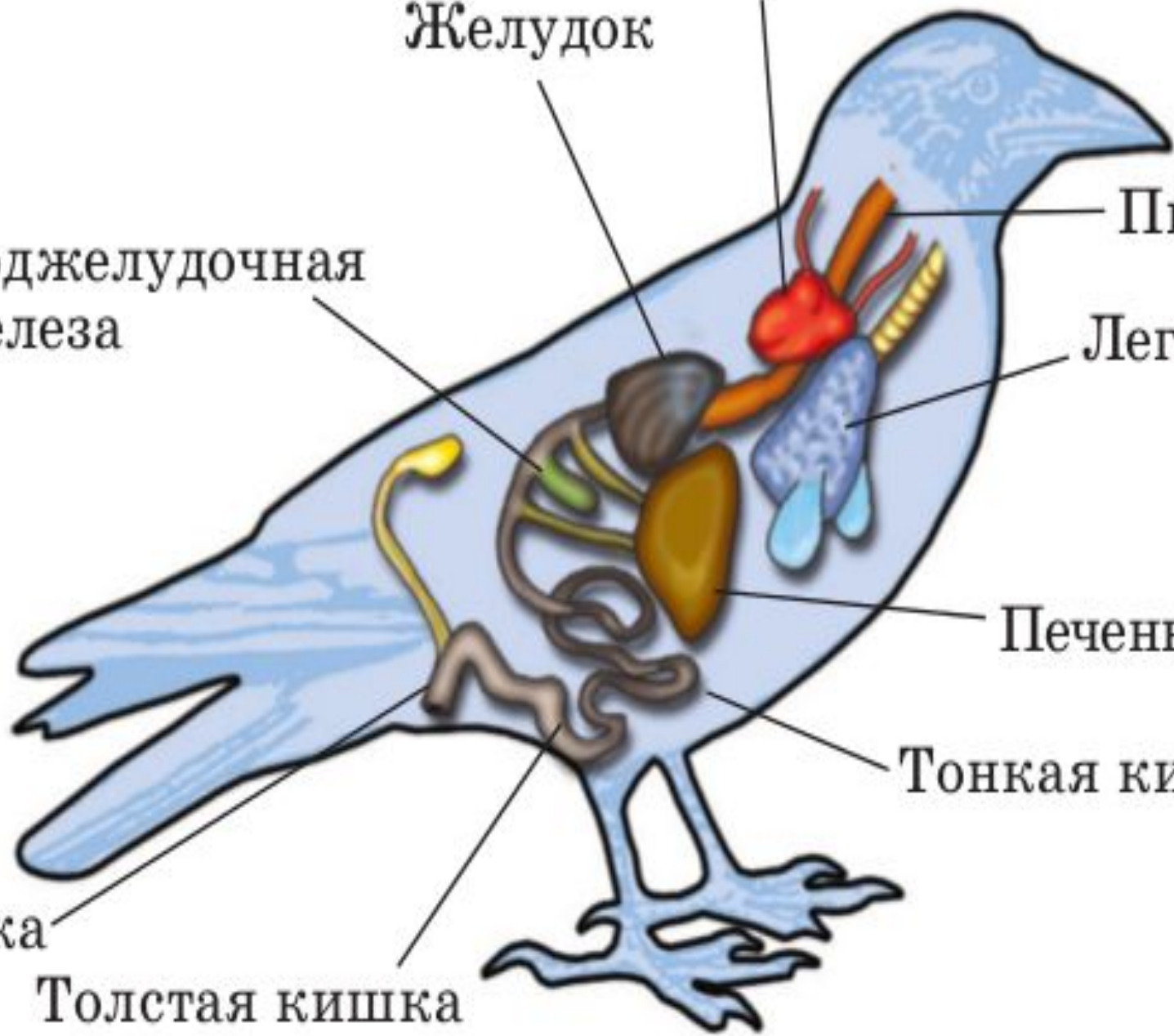
Легкие

Печень

Тонкая кишка

Клоака

Толстая кишка



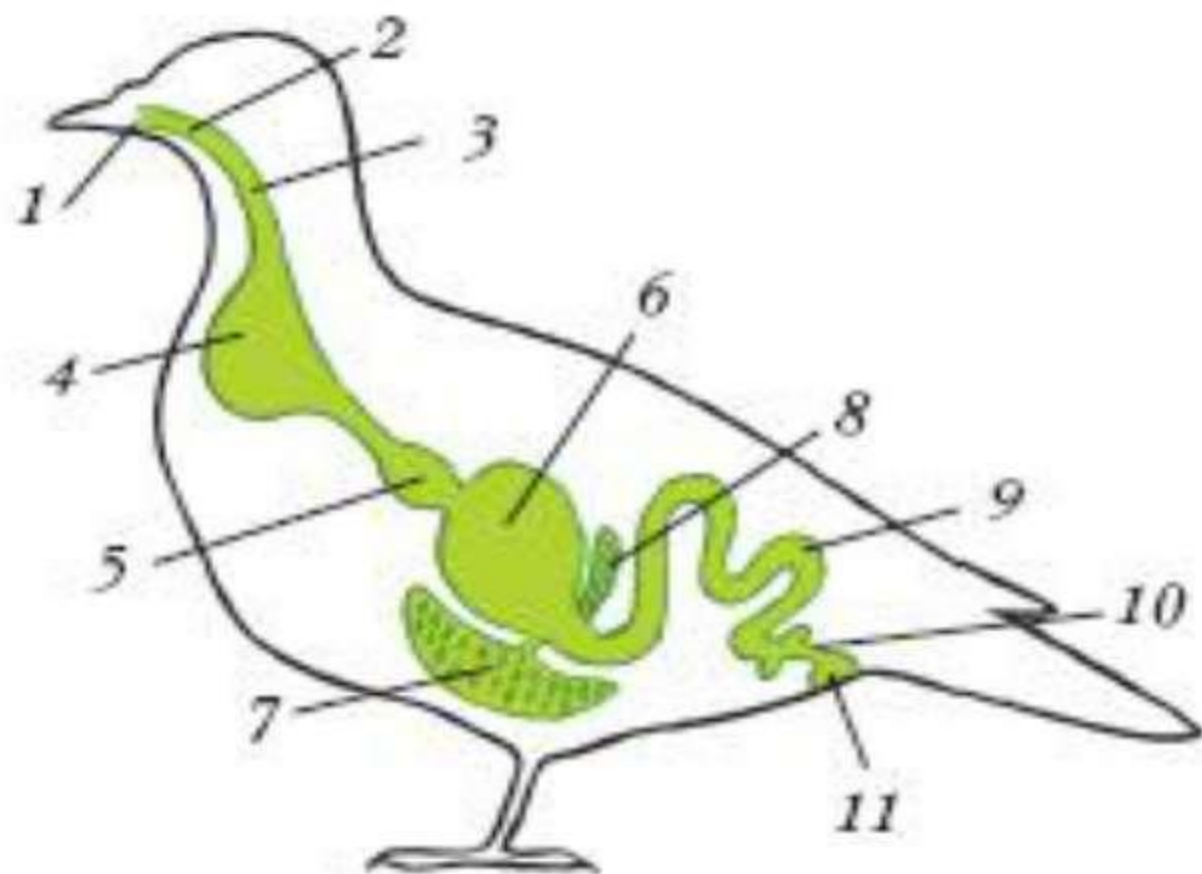


Рис. 162. Схема пищеварительной системы птицы: 1 — рот; 2 — глотка; 3 — пищевод; 4 — зоб; 5 — железистый желудок; 6 — мускульный желудок; 7 — печень; 8 — поджелудочная железа; 9 — тонкая кишка; 10 — толстая кишка; 11 — клоака



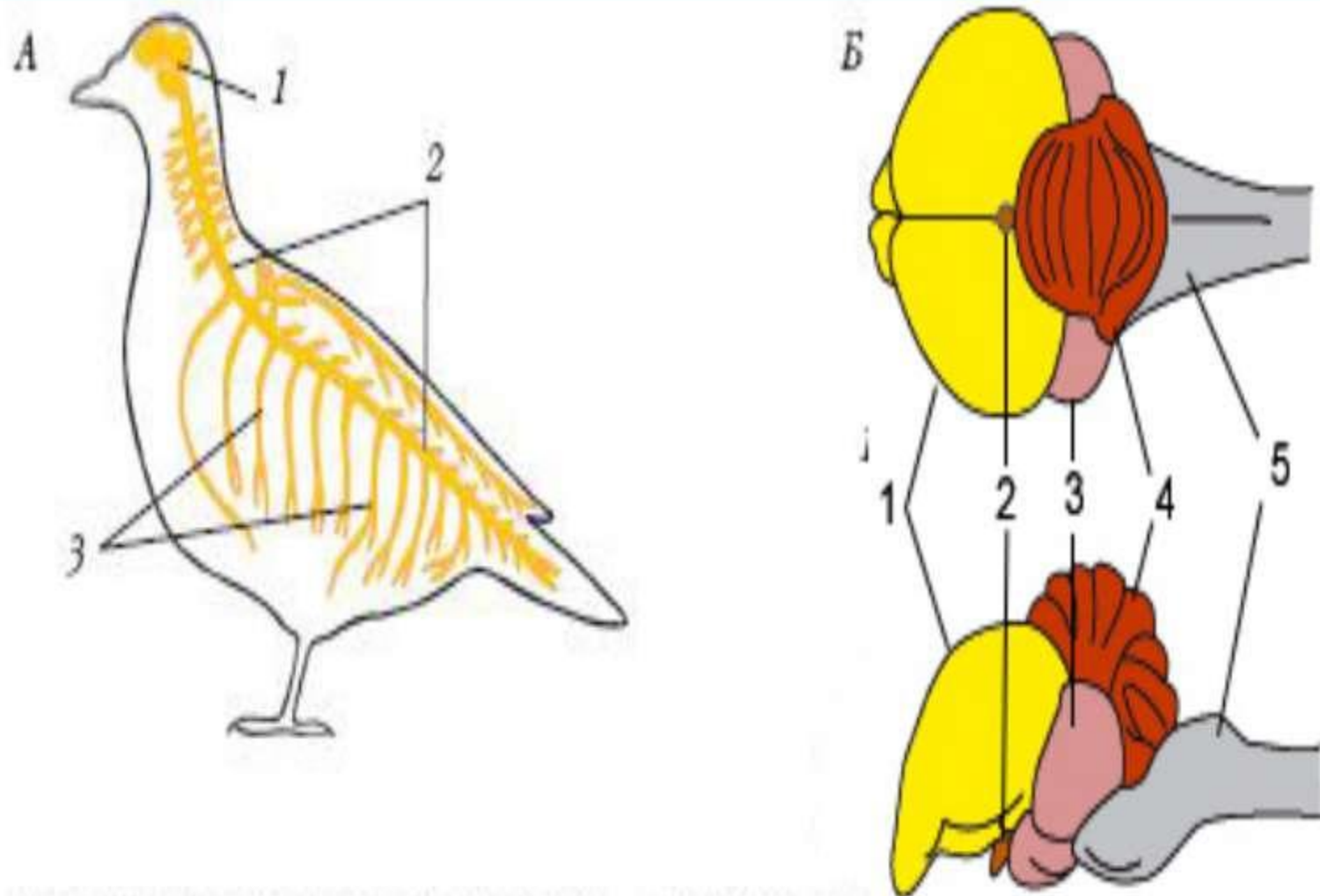


Рис. 165. Нервная система птицы: А – общий план строения: 1 – головной мозг; 2 – спинной мозг; 3 – периферическая нервная система; Б – головной мозг: 1 – передний мозг; 2 – промежуточный мозг; 3 – средний мозг; 4 – мозжечок; 5 – продолговатый мозг

Внутреннее строение сизого голубя. Кровеносная система.

