

**ЭКЗАМЕН
КВАЛИФИКАЦИОННЫЙ
ПМ 02**

Презентацию выполнил (а)

Содержание

**1 Основной вид деятельности участка
логистической цепочки подразделения**

**1.1 Виды материальных потоков, проходящие
через данную логистическую цепочку**

2 Метод ABC-анализа управления запасами

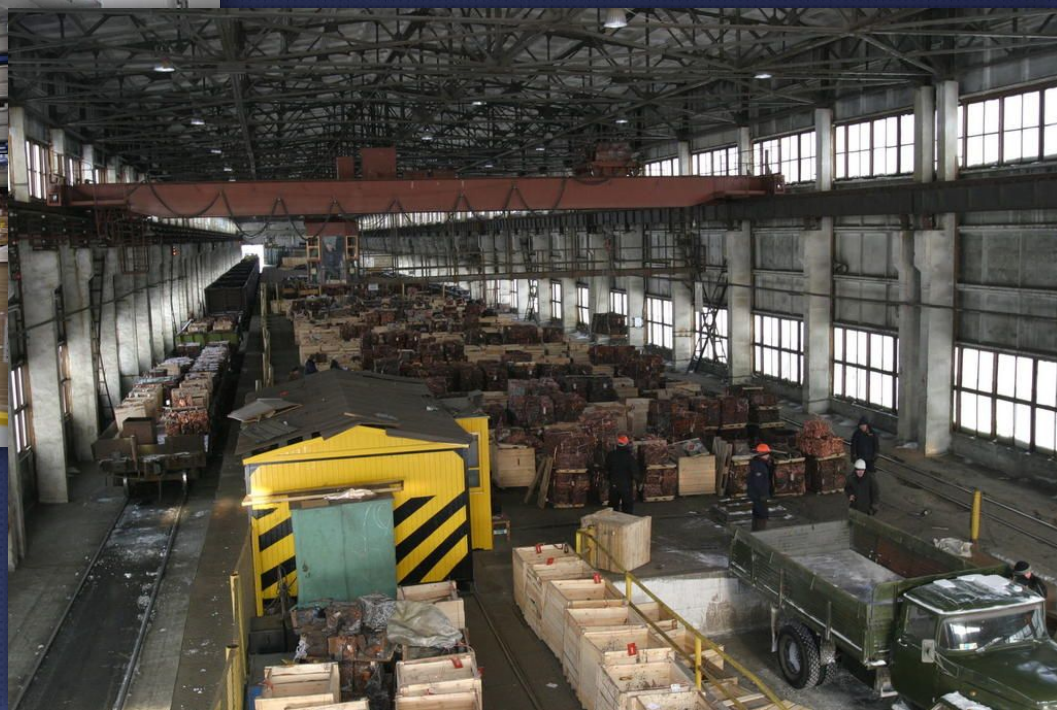
Основной вид деятельности участка логистической цепочки подразделения



- **определение потребности в материальных ресурсах**
- **заключение договоров с поставщиками**
- **согласование условий и сроков поставок материальных ресурсов**
- **прием материально-технических ресурсов на склад**
- **контроль, учет материально-технических ресурсов**

✓ Отдел материально-технического снабжения

✓ Бюро входного контроля и находящиеся в его подчинении снабженческие



Виды материальных потоков, проходящие через данную логистическую цепочку

- По номенклатуре – многопродуктовые,
- По отношению к звену логистической системы – входные и выходные,
- По отношению к логистической системе – внутренний и внешний.



Метод ABC-анализа управления запасами



Материальный поток может иметь различные единицы измерения. Например, тонны, штуки, килограммы и т.д.

№ позиции	Наименование позиции	Единица измерения	Средний запас за календарный период (неделя)
1	Арматура А400С	т	25
2	Арматура А600К	т	20
3	Арматура А1200	т	15
4	Хлорид цинка	т	3
5	Проволока фасонного профиля	м	9
6	Проволока трапециевидная	м	7
7	Проволока специального профиля	м	5
8	Деталь Washer PN 1.5x8x163402A	шт	400
9	Дозатор ТА	шт	10
10	Клапан предохранительный	шт	18
11	Комплект пружин	шт	50

12	Металлические стержни	т	10
13	Фанера	т	8
14	Пиломатериалы	т	2
15	Шестигранник «Т»	шт	4
16	Шестигранник Имбусовый	шт	3
17	Фильтроэлемент	шт	3
18	Карусельные фильтры	шт	2
19	Ленточные фильтры	шт	3
20	Подшипники шариковые	шт	15
21	Цинковый порошок	т	20
22	Железный порошок	т	10
23	Сетчатые фильтры	шт	5
24	Тросовые тяги	шт	8
25	Подшипники термостойкие	шт	10

Определение общего запаса материального потока за определенный календарный период, в данном случае неделя

№ позиции и	Наименование позиции	Единица измерения	Средний запас за календарный период (неделя)
Итого:			665

Определение групп А, В и С

Доля каждой позиции в общем объеме

№ позиции	Наименование позиции	Единица измерения	Средний запас за календарный период	Доля позиции в общем объеме запасов, %
1	Арматура А400С	т	25	3,7%
2	Арматура А600К	т	20	3%
3	Арматура А1200	т	15	2,25%
4	Хлорид цинка	т	3	0,4%
5	Проволока фасонного профиля	м	9	1,3%
6	Проволока трапециевидная	м	7	1,05%
7	Проволока специального профиля	м	5	0,7%
8	Деталь Washer PN 1.5x8x163402A	шт	400	60,1%
9	Дозатор ТА	шт	10	1,5%
10	Клапан предохранительный	шт	18	2,7%
11	Комплект пружин	шт	50	7,5%

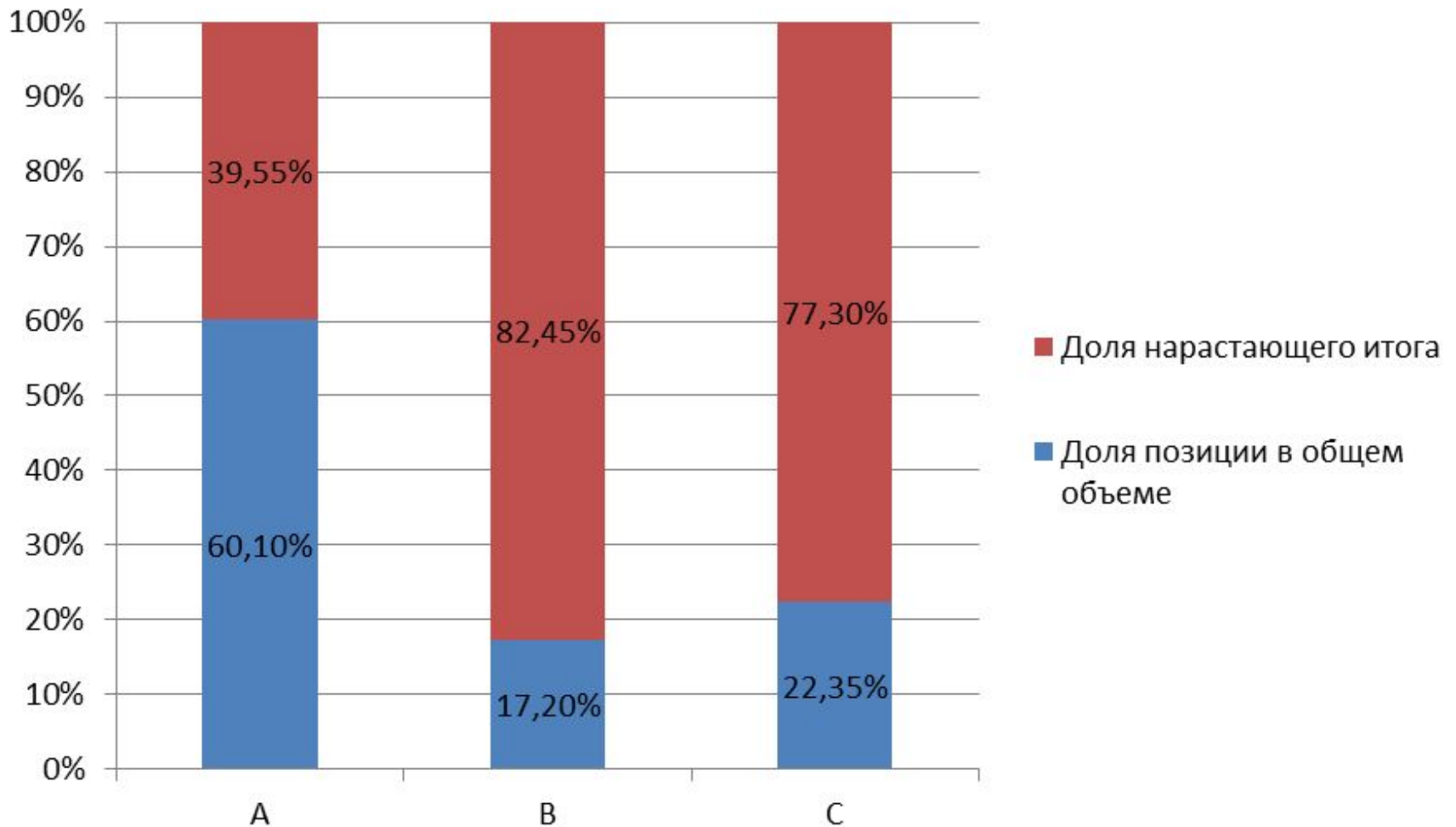
12	Металлические стержни	т	10	1,5%
13	Фанера	т	8	1,2%
14	Пиломатериалы	т	2	0,3%
15	Шестигранник «Т»	шт	4	0,6%
16	Шестигранник Имбусовый	шт	3	0,45%
17	Фильтроэлемент	шт	3	0,45%
18	Карусельные фильтры	шт	2	0,3%
19	Ленточные фильтры	шт	3	0,45%
20	Подшипники шариковые	шт	15	2,25%
21	Цинковый порошок	т	20	3%
22	Железный порошок	т	10	1,5%
23	Сетчатые фильтры	шт	5	0,75%
24	Тросовые тяги	шт	8	1,2%
25	Подшипники термостойкие	шт	10	1,5%

Доля каждой позиции с накопительным итогом

№ позиции упорядоченного списка	Средний запас за календарный период	Доля вклада объекта в общий результат		Разделение по группам ABC
		%	Нарастающим итогом, %	
8	400	60,1%	60,1%	A
11	50	7,5%	67,6%	B
1	25	3,7%	71,3%	B
2	20	3%	74,3%	B
21	20	3%	77,3%	B
10	18	2,7%	80%	C
3	15	2,25%	82,25%	C
20	15	2,25%	84,5%	C
9	10	1,5%	86%	C
12	10	1,5%	87,5%	C
22	10	1,5%	89%	C
25	10	1,5%	90,5%	C

5	9	1,3%	91,8%	C
13	8	1,2%	93%	C
24	8	1,2%	94,2%	C
6	7	1,05%	95,25%	C
23	5	0,75%	96%	C
7	5	0,7%	96,7%	C
15	4	0,6%	97,3%	C
16	3	0,45%	97,75%	C
17	3	0,45%	98,2%	C
19	3	0,45%	98,65%	C
4	3	0,4%	99,05%	C
14	2	0,3%	99,35%	C
18	2	0,3%	99,65%	C

График метода анализа ABC



Рекомендации по размещению материального потока на складе

