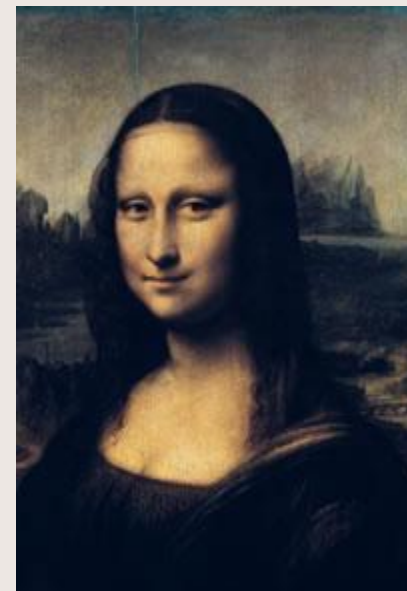


Музеи мира

Лувр













Лувр (фр. Musée du Louvre) —
один из крупнейших художественных музеев мира
(третий в мире по занимаемой площади: 160 106 квадратных
метров,
из которых на 58 470 располагаются экспозиции).



Музей расположен в центре Парижа, на правом берегу Сены, на улице Риволи, в 1-м округе столицы.



Здание музея — старинный королевский дворец (Palais du Louvre). Конная статуя Людовика XIV обозначает точку начала так называемой исторической оси Парижа, но дворец не выровнен по ней.



Современный Лувр является результатом ряда последовательных строительных проектов, проведенных в течение последних 800 лет.

Крепостная структура в стиле форта была построена еще при Филиппе Августе, с 1190 года до 1202 года, чтобы защитить Париж от норманнских и английских нападений.



Лувр как место, где были собраны произведения искусства, стал действовать еще со времен Франциска Первого (I половина XVI века), однако только во время Французской Революции, королевская коллекция Лувра стала «Центральным Музеем Искусств» и коллекции Лувра открылись для общественности.



10 августа 1792 года монархии Бурбонов пришел конец, и Луи XVI был заключен в тюрьму. Как часть революционного процесса, и все художественные работы, содержащиеся в галереях Лувра, были объявлены национальной собственностью, Королевская коллекция была объединена с коллекцией Церкви, составив единое целое в 1789 году. Музей официально открылся для общественности 10 августа 1793 года.



Лувр — один из старейших музеев с богатой историей коллекционирования художественных и исторических реликвий Франции, начиная со времён династии Капетингов и до наших дней.



В Лувре собиралось всё, этот музей можно назвать универсальным. Его коллекции покрывают огромные географические и временные пространства: от западной Европы до Ирана через Грецию, Египет и Ближний Восток; с античности и до наших дней



Самые известные экспонаты Лувра: свод законов Хаммурапи, Венера Милосская, Ника Самофракийская, «Мона Лиза» Леонардо да Винчи, «Свобода на баррикадах» Делакруа, картины Рембрандта, Тициана.

Джоконда Леонардо да Винчи
была приобретена
Франциском I в 1519 году





Брак в Кане Галилейской — картина итальянского художника **Паоло Веронезе** по мотиву известного евангельского сюжета о превращении Иисусом воды в вино. В 1798 году была украдена из монастыря в Венеции армией Наполеона и в том же году передана в Лувр.



Полотно **«Христос на Кресте»** Эль Греко
досталось музею даром,
его забрали из здания суда в Prades
(Восточные Пиренеи) в 1908 году.



Венера Милосская найдена в 1820 году и тогда же приобретёна послом Франции у турецкого правительства.

Ника Самофракийская была
найдена по частям
в 1863 году
на острове Самотраки
Шарлем Шампуазо,
археологом и вице-консулом
Франции в Адрианополе



Коллекции Лувра хранят шедевры искусства разных цивилизаций, культур и эпох. В музее около 300 000 экспонатов, из которых только 35 000 выставляются в залах. Многие экспонаты содержатся в хранилищах, поскольку не могут быть показаны посетителям более трёх месяцев подряд из соображений сохранности.

Экспонаты Лувра разбиты на следующие коллекции:

- Древний восток
- Древний Египет
- Древние Греция, Этрурия, Рим
- Искусство ислама
- Скульптуры
- Предметы искусства
- Изобразительное искусство
- Графическое искусство





Лувр — самый посещаемый музей мира, в 2009 году здесь побывало более 8,5 миллионов человек.



В 2010 году в рамках года Франции и России в Лувре работала выставка «Святая Русь» – уникальную, специально составленную для Франции. Подобная экспозиция в Лувре проходит впервые. До сих пор французы были знакомы в основном с искусством послепетровской России. Большая же часть экспонатов «Святой Руси» – это шедевры древнерусского искусства. Всего на выставке представлено больше четырех сотен произведений, созданных до эпохи Петра Первого. Экспонаты для выставки предоставили крупнейшие музеи нашей страны: Кремль, Государственный исторический музей, Третьяковская галерея, а также музеи Владимира, Суздаля и Новгорода.