



# Виды плацент (с точки зрения анатомии)

Подготовила студентка 8 группы – Бабышева Ольга

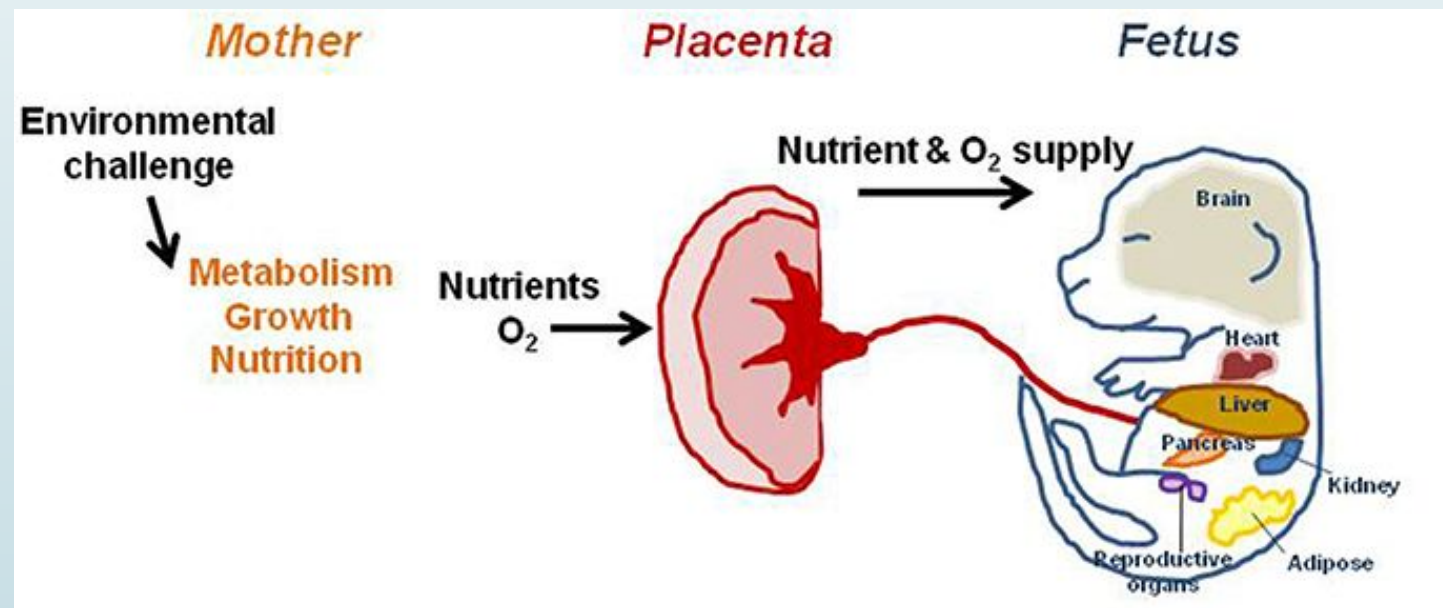
## Определение

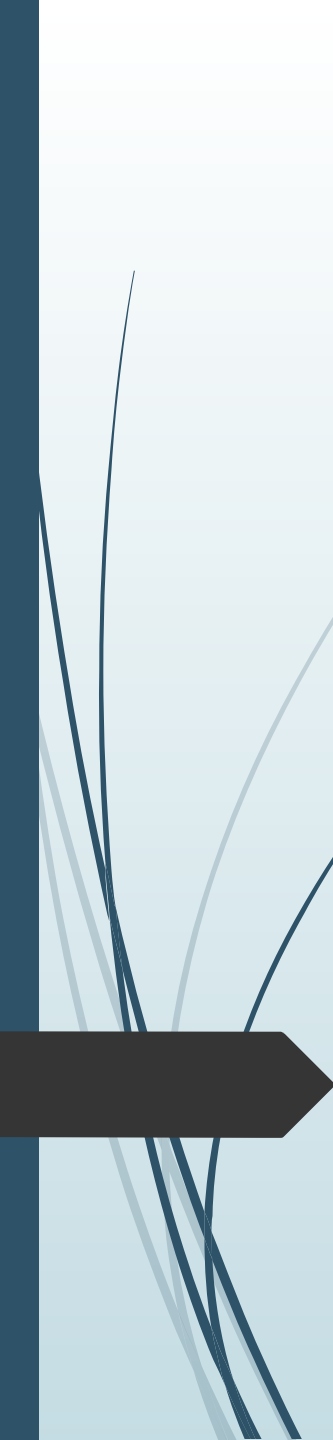
- ПЛАЦЕНТА млекопитающих - это орган, развивающийся на сосудистой оболочке плода и на слизистой оболочке матки;
- Образуется путём той или иной формы соединения хориона (наружной зародышевой оболочки) со стенкой матки;
- Осуществляет связь плода с материнским организмом;
- Является уникальным временным образованием, выполняющим одновременно функцию легких, кишечника, печени, почек и эндокринной железы.



## Функции плаценты

1. Через плаценту плод получает кислород и питательные вещества из крови матери.
2. В плаценте происходят расщепление и синтез белков, жиров и др. веществ, необходимых для развития плода.
3. Плацента является выделительным органом - она освобождает ткани плода от двуокиси углерода, продуктов обмена веществ, накапливающихся в его крови.





4. Плацента выполняет и барьерную функцию - образует гистогематический барьер. Он регулирует проникновение различных веществ из крови матери в кровь плода и обратно. Таким образом, эта функция плаценты направлена на:

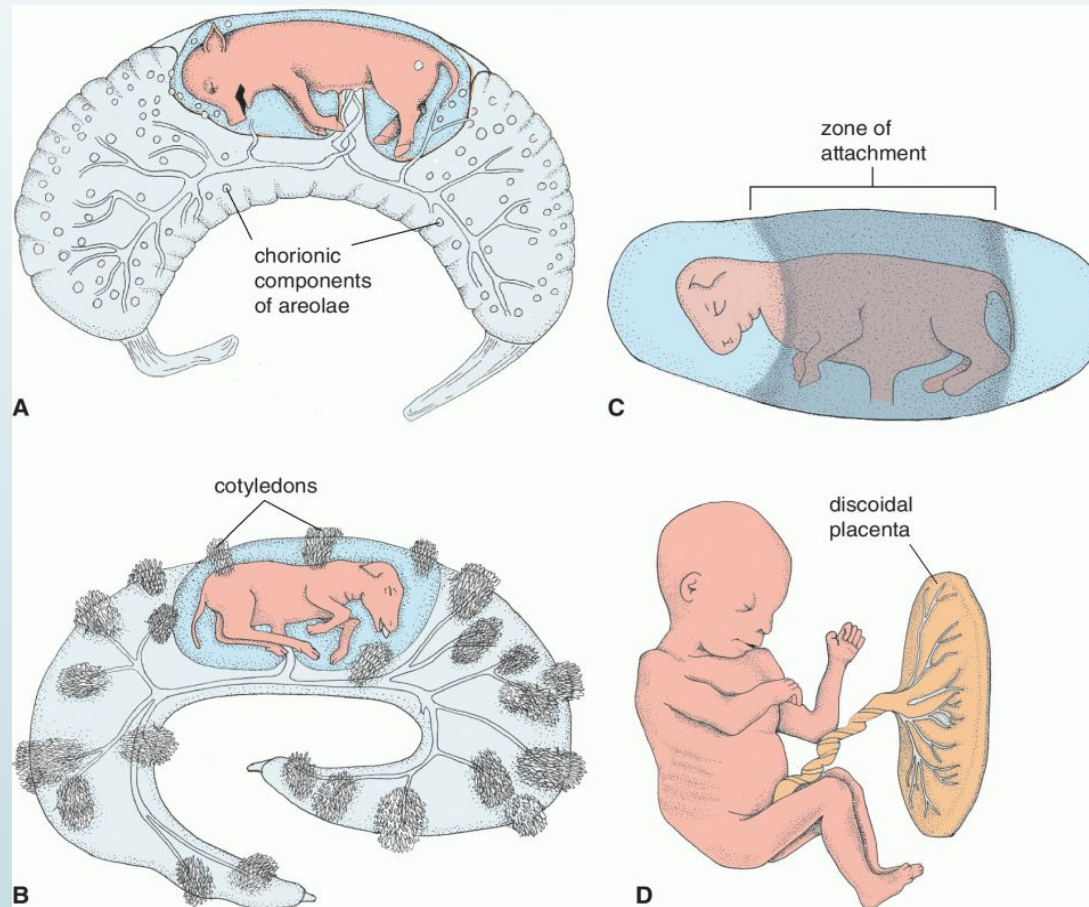
- защиту внутренней среды плода от проникновения веществ, циркулирующих в крови матери и не имеющих для него энергетического и пластического значения
- защиту внутренней среды матери от проникновения из крови плода веществ, нарушающих её гомеостаз.

5. В плаценте синтезируются гормоны, воздействующие на организм матери - прогестерон, плацентарный лактоотропин, а также аналоги других гипофизарных гормонов.

6. Плацента обладает иммунными свойствами — пропускает к зародышу антитела матери, тем самым обеспечивая иммунную защиту.

## Анатомическая классификация плацент

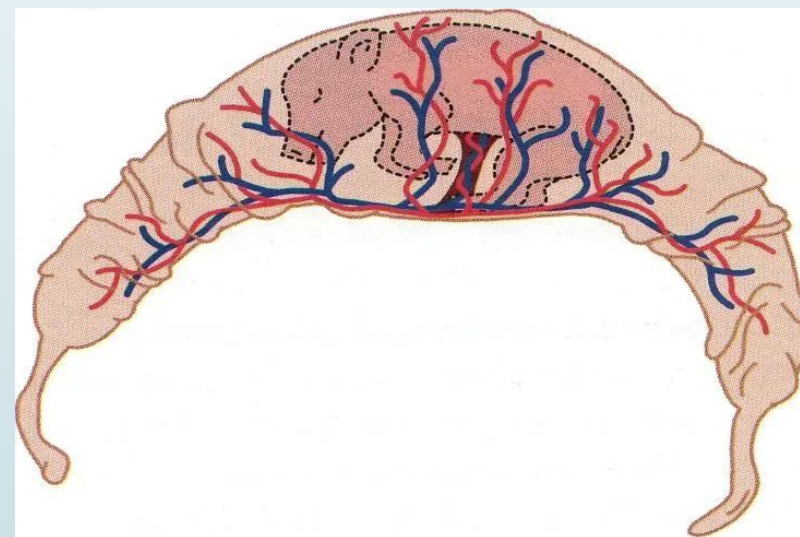
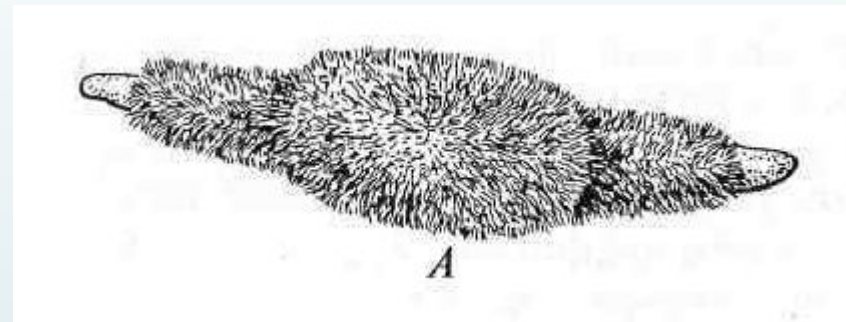
В зависимости от расположения ворсинок на хорионе и крипт на слизистой оболочке матки у млекопитающих различают несколько типов строения плаценты.





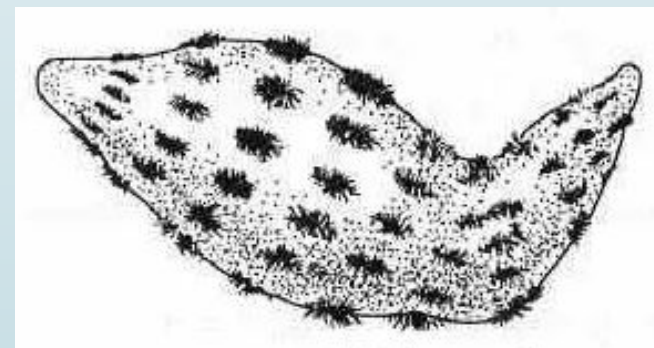
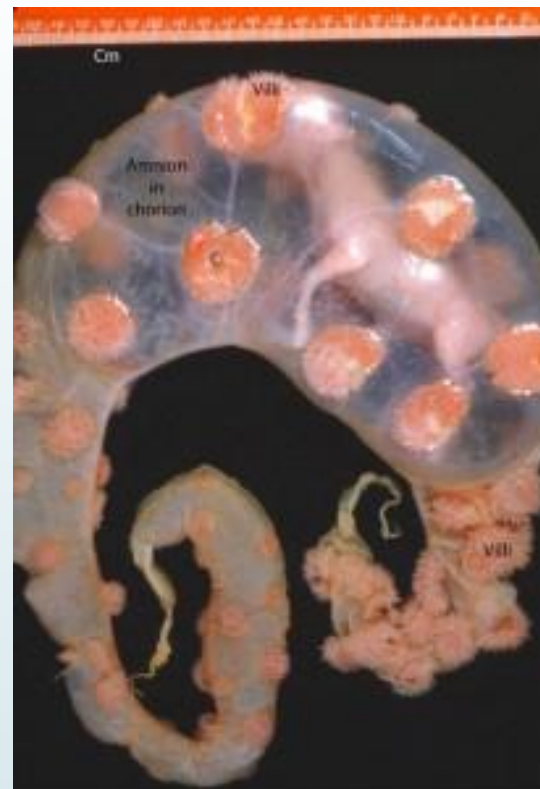
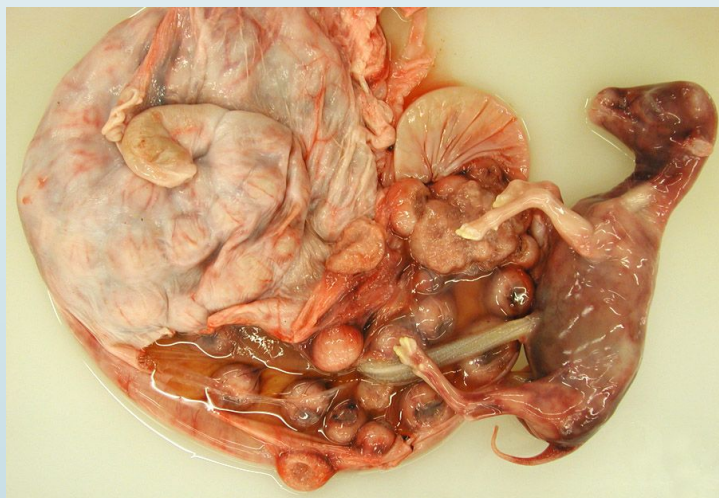
## Диффузная плацента

- Короткие кустистые ворсинки образуются на всей поверхности хориона и не срастаются со слизистой оболочкой матки, а только входят в её крипты.
- Развивается у китообразных, свиней, верблюдов, лошадей.



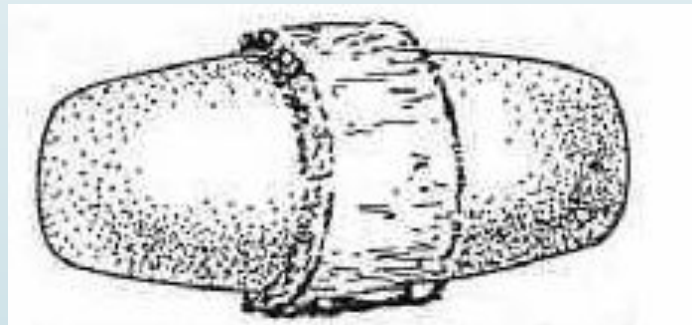
## Котиледонная плацента

- Длинные разветвляющиеся ворсинки хориона расположены в виде скоплений или островков. Они называются котиледонами;
- Ворсинки врастают в крипты карункул — утолщений слизистой оболочки матки;
- Характерна для жвачных.

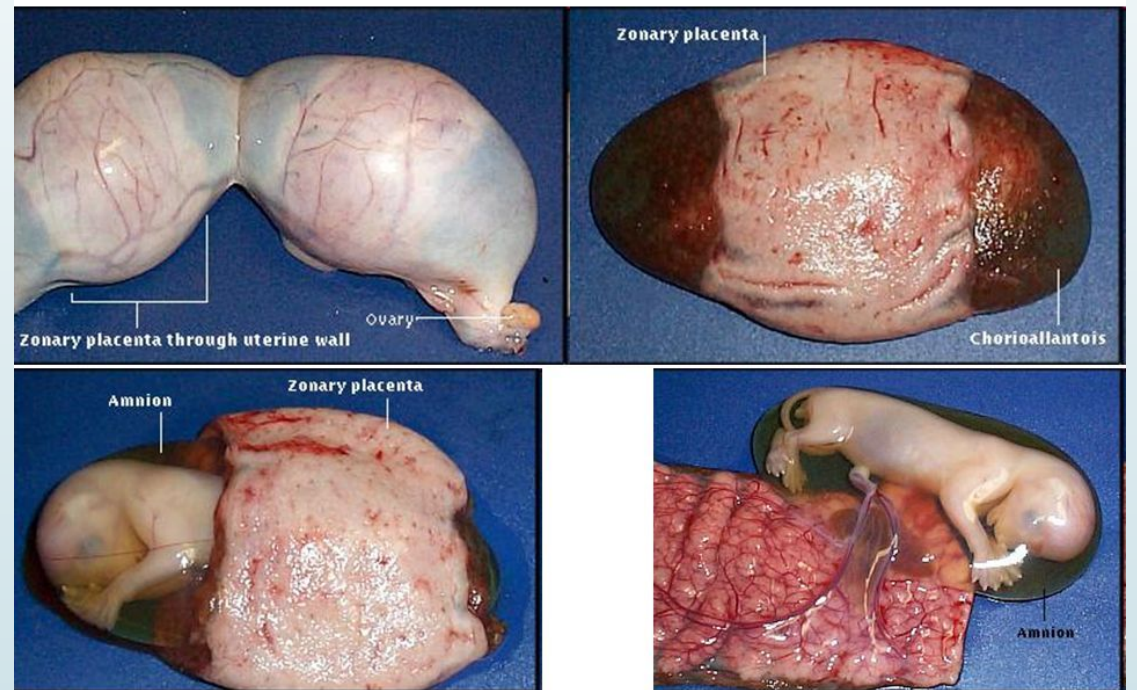


## Поясковидная (зональная) плацента

- Ворсинки хориона располагаются в средней его части и образуют на поверхности как бы пояс;
- Характерна для хищных.



## Dogs, cats





## Дискоидальная плацента

- Характерна для грызунов, некоторых насекомоядных, летучих мышей, приматов и человека;
- Ворсинками покрыта часть хориона, имеющая форму диска; остальная поверхность хориона гладкая.

