

ЧПОУ ТОСПО «ТюмКЭУП»

# **Порядок предоставления земельных участков для размещения линейных объектов недвижимости**

Студентка группы ЗИО-18-24  
Шадриной Дарьи Николаевны

Научный руководитель  
Окмянская Валентина Михайловна

# Актуальность исследования

В настоящее время, вопрос предоставления земельных участков для размещения линейных объектов не урегулирован действующим законодательством в полном объеме, поэтому на практике возникают затруднения при формировании территории для строительства таких сооружений

# Цель и задачи исследования

Проанализировать процесс предоставления земельных участков для размещения ЛЭП в Исетском районе Тюменской области

- Определить нормативно-правовое регулирование предоставления земельных участков для размещения линейных объектов недвижимости
- Проанализировать порядок формирования земельного участка для размещения линейного сооружения
- Дать характеристику Исетскому муниципальному району Тюменской области
- Определить порядок предоставления земельных участков для размещения линейных объектов недвижимости на примере линий электропередач мощностью до 35 кВ в Исетском районе село Шорохово

# Объект и предмет исследования

Объект



Образование земельного участка

Предмет



Формирование земельного участка под линейный объект в селе Шорохово

# Нормативно-правовые акты

- Земельный кодекс РФ
- Градостроительный кодекс РФ
- Гражданский кодекс РФ
- Постановление Правительства Российской Федерации от 03.12.2014 № 1300 «Об утверждении перечня видов объектов, размещение которых может осуществляться на землях или земельных участках, находящихся в государственной или муниципальной собственности, без предоставления земельных участков и установления сервитутов»

# Понятие линейного объекта

Линейные объекты - линии электропередачи, линии связи, трубопроводы, автомобильные дороги, железнодорожные линии и другие подобные сооружения.

"Градостроительный кодекс Российской Федерации" от 29.12.2004 N 190-ФЗ

## Характеристика линейных объектов:

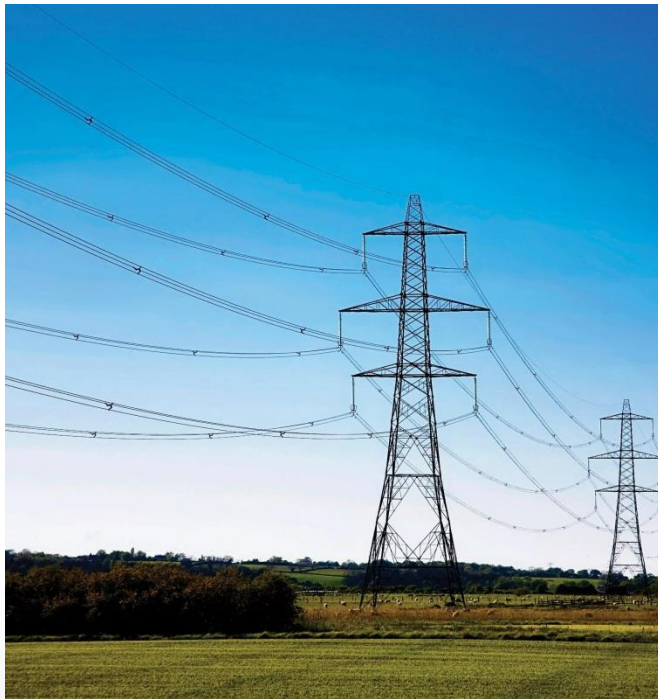
Связь с землей

Протяженность

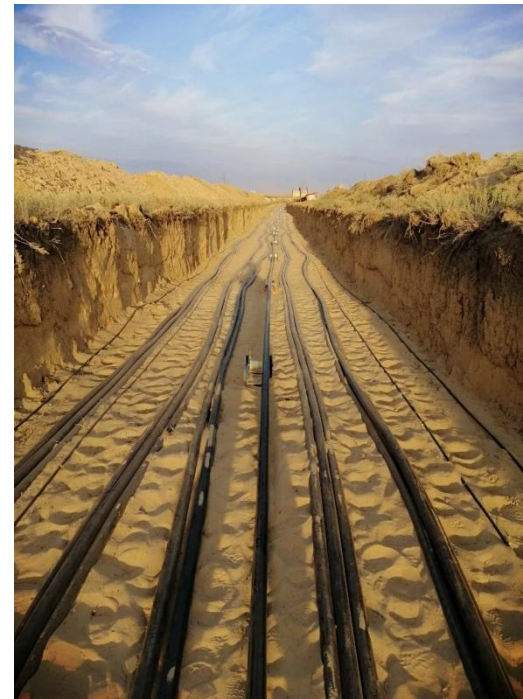
Всегда  
сооружение

# Линия электропередачи (ЛЭП) ЛЭП

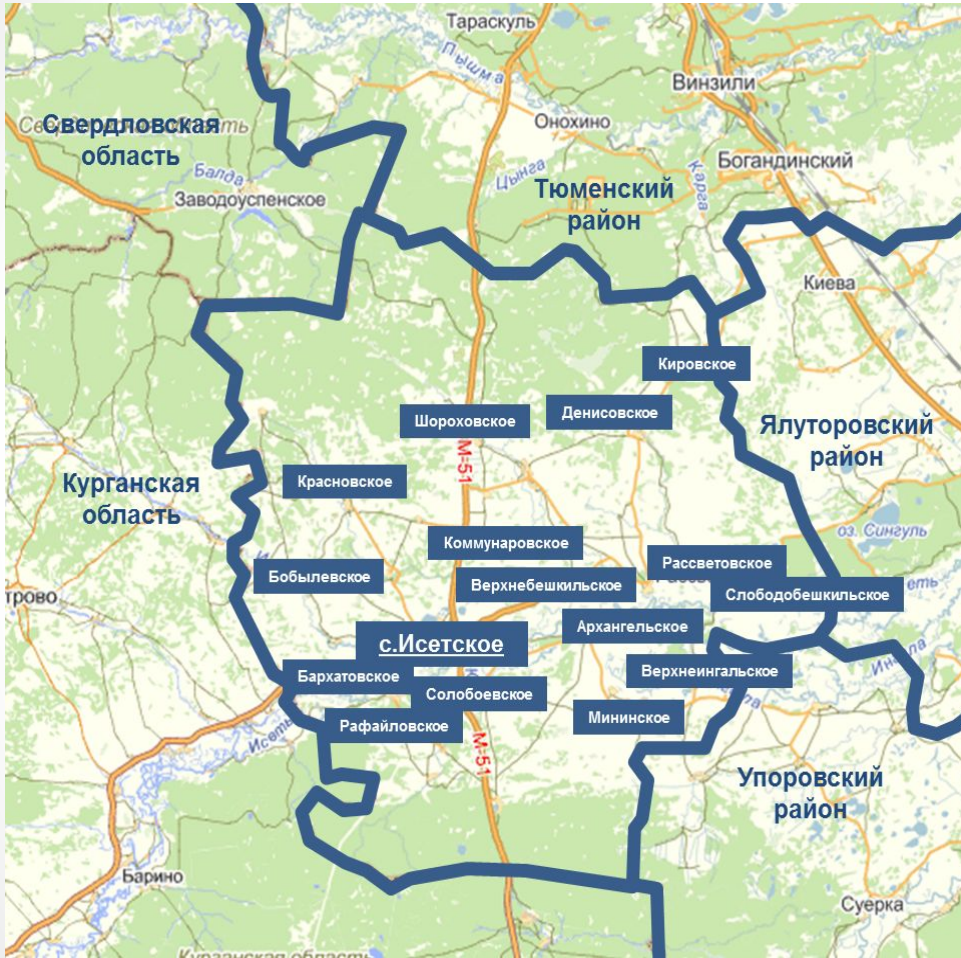
Воздушные



Кабельные



# Характеристика Исетского района



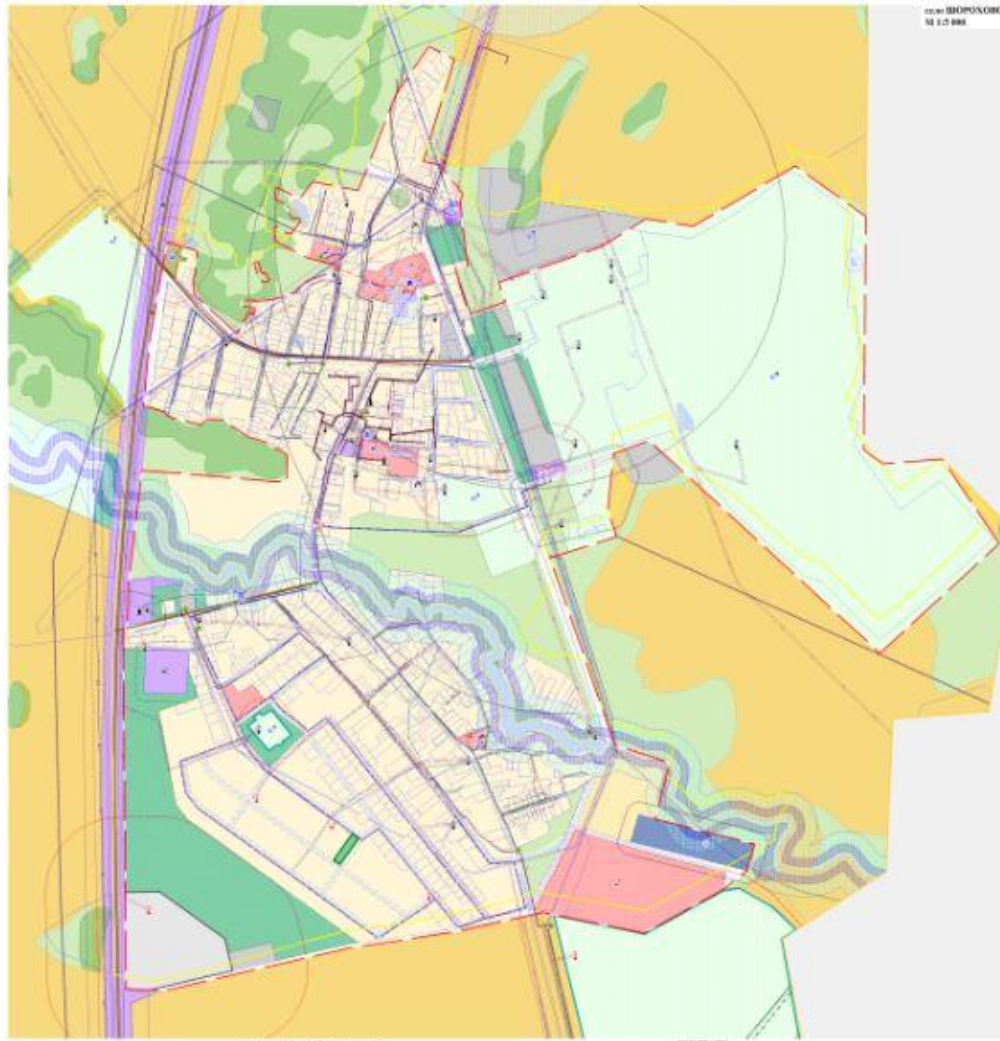
Расположен  
на юго-  
западной  
части  
Тюменской  
области

Площадь  
района  
составляет  
275 120 га

Численность  
населения  
составляет  
25 150  
человек



# Генеральный план с. Шорохово



# Линейный объект в с. Шорохово



Схема расположения ЗУ на КПТ

Площадь 1102 кв.м

Категория земель-  
земли населенных  
пунктов

Форма собственности-  
муниципальная

- граница ЗУ
- характерная  
точка  
земельного  
участка

# Аренда земельного участка

Формула для расчета арендной платы

$$П = Б \times Пл \times Кд,$$

Арендная плата за год составляет 850 рублей.

Арендатор



АО «РОССЕТИ ТЮМЕНЬ»

Арендодатель



Администрация Исетского  
муниципального района

# Выводы

Если линейные объекты отображены в генеральных планах, то образование земельных участков для строительства, реконструкции данных объектов производится в соответствии с проектом межевания территории

К объектам электросетевого хозяйства относятся линии электропередачи

Для постановки на кадастровый учет земельный участок не может пересекать границу муниципального образования

Спасибо за внимание!