

**Мой любимый  
город**





**ПСКОВ**













СОУДСКАЯ ПАСПЕХИНА 3

КК  
10









A multi-story brick building with a mansard roof and decorative architectural details. The ground floor features several shops with illuminated window displays. The upper floors have arched windows and ornate moldings. A few people are walking on the sidewalk in front of the building.

50

Blue circular traffic sign with a red border and a blue center.

Blue triangular traffic sign with a white border and a blue center.

Red circular traffic sign with a blue border and a red center.

Blue triangular traffic sign with a white border and a blue center.

Red rectangular sign with white text.

Red rectangular sign with white text.

Blue arched sign with white text.

Blue arched sign with white text.

Blue arched sign with white text.

Blue rectangular sign with white text.

Blue arched sign with white text.

Blue arched sign with white text.

Text in the window display of a shop on the ground floor.

Text in the window display of a shop on the ground floor.

Text in the window display of a shop on the ground floor.

Text in the window display of a shop on the ground floor.

Text in the window display of a shop on the ground floor.

Two people walking on the sidewalk in front of the building.











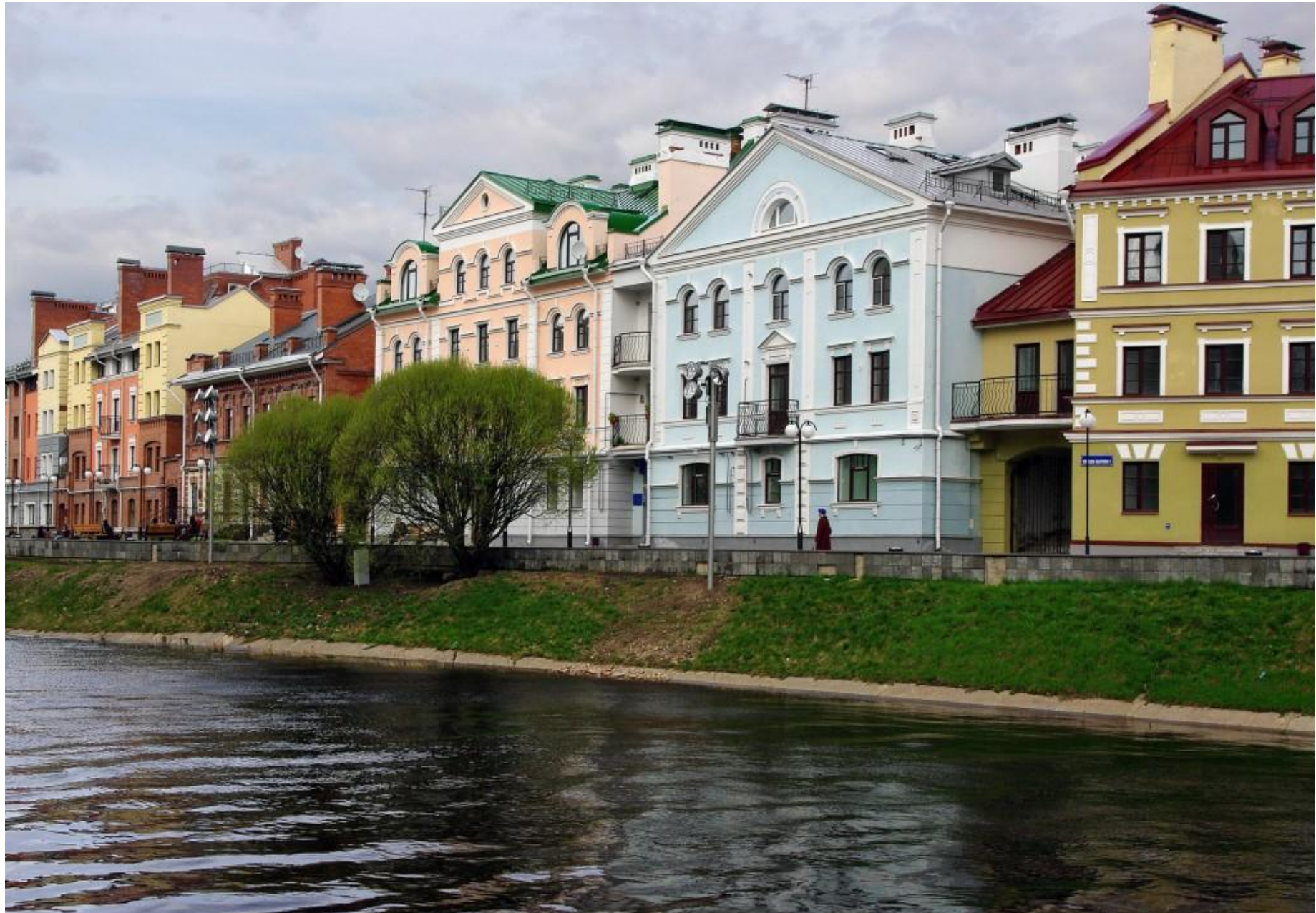


\*\*\* Hotel \*\*\*

Княгиня  
Ольга

Р У Ж И С К И















# Псковский государственный









# Студенческий Кампус университета



















































\*Fededuard\*







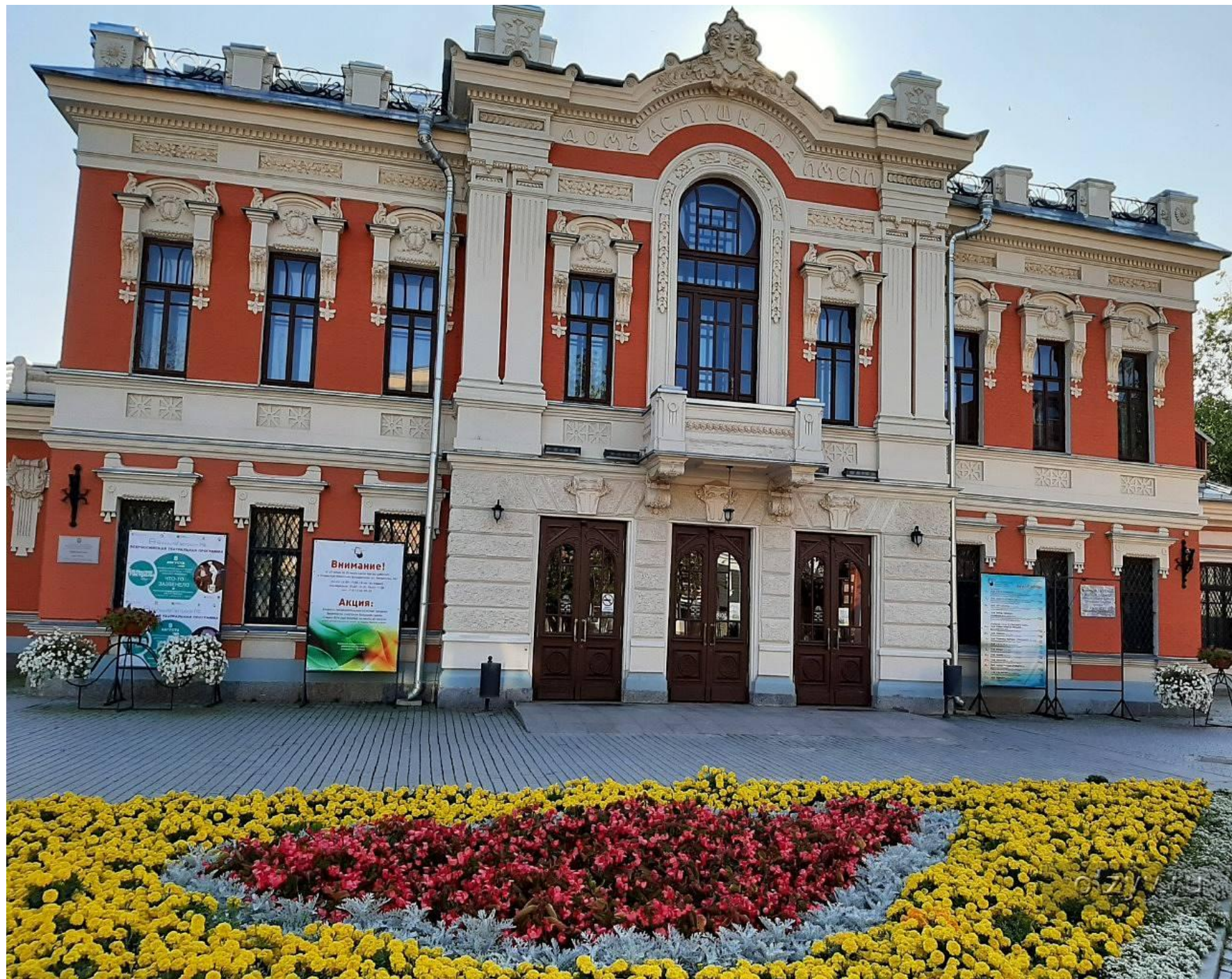
# Драматический театр

















# Областная филармония











*Marquette*





Псковской





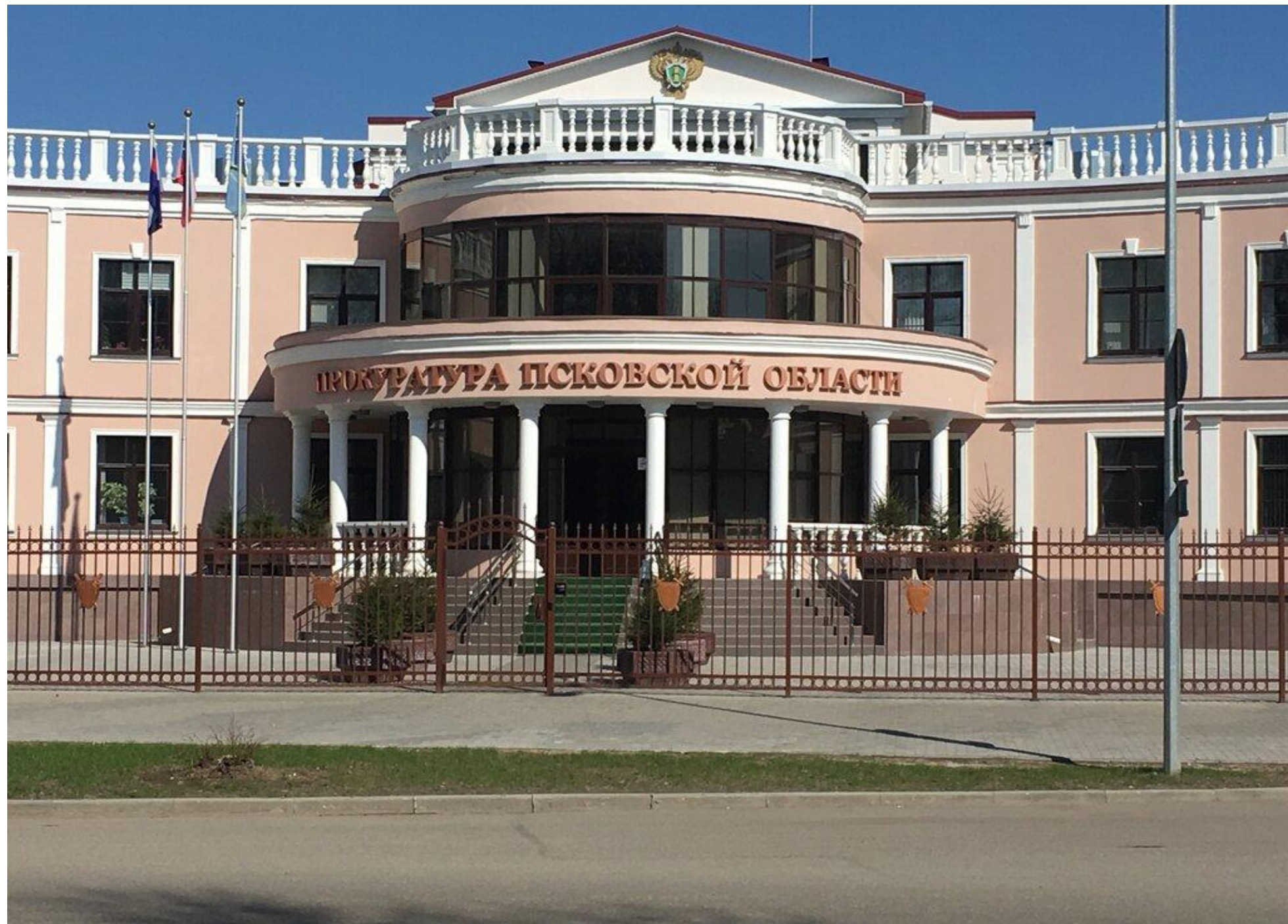






















Трактир 903 – место, где можно вкусно поесть.





# Трактир 903. Любимое место псковичей и гостей.

































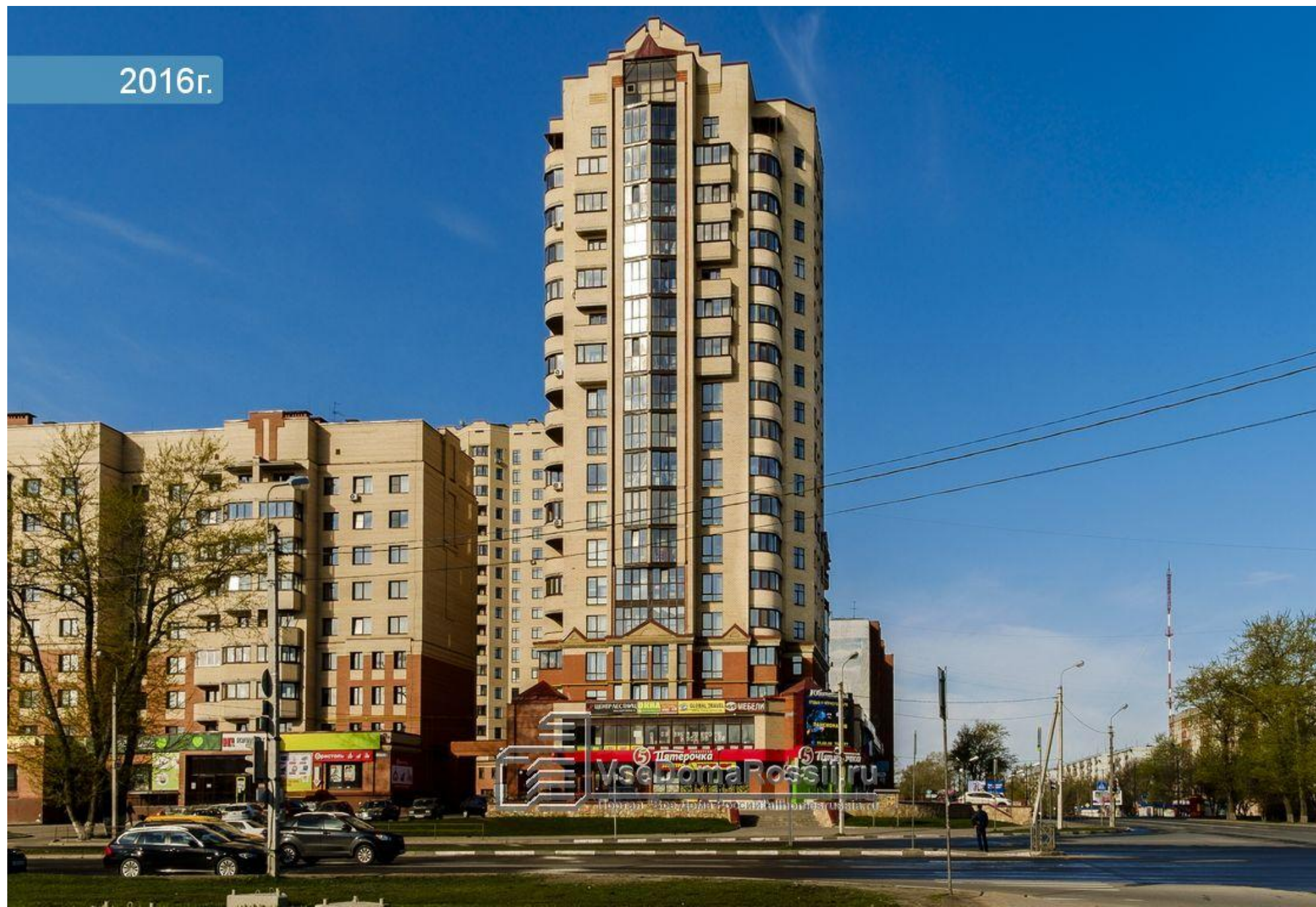








2016г.









 **FJORD**  
plaza

Индустриальный ГРОПП

Фирма

*M. Sugo*  
GI GIORIA JEANS *nanan*



кафе



















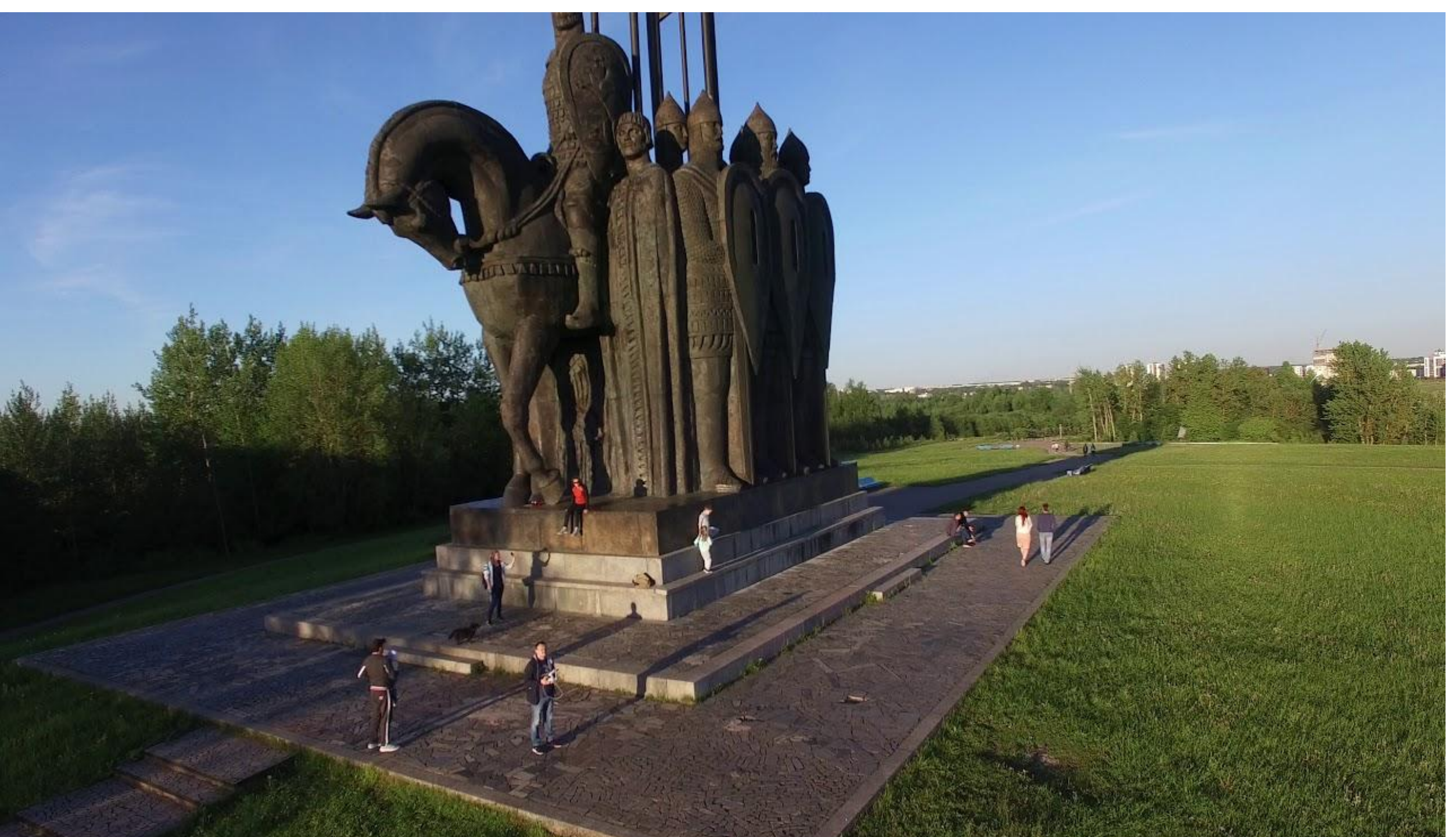


# Памятник Александру Невскому и его дружине

На месте «Ледового побоища»  
в Пскове установлен самый большой  
бронзовый памятник в Европе. Здесь русские  
воины под руководством князя  
уберегли Русь от чуждой веры и полного  
уничтожения.













# Псково-Печерский монастырь













Здесь неиссякаемый источник  
духовности России!









