

Дидактическая игра
«Череповец – город, в котором я живу!»

Автор: Данилова
Наталья Владимировна





3. Памятник - дитинце - архітектурна пам'ятка, багаторічне в "червоному" в горах. Він в народі говорить «востанок»...»



Автор: Данилова Наталья Владимировна

Образовательное учреждение: МБДОУ «Детский сад №65»

Название игры: Лото/Викторина **«Череповец - город, в котором я живу»**

Возрастная группа: 6-7 лет

Образовательная область: познавательное, социально-коммуникативное развитие.

Цель создания: Создание условий для расширения знаний по теме «Череповец - город, в котором я живу» (достопримечательности, почётные жители города, исторические факты), воспитания нравственно - патриотических чувств.

Оборудование: Количество общих карт (игровое поле)-8шт;
Количество отдельных картинок-36шт.
Описание карт (информационная справка).
Викторина(перечень вопросов)

Содержание игры: Игра может проводится как в процессе организованной деятельности (викторина), так и в досуговой деятельности детей(лото).

Методические рекомендации по реализации игры: Игра в лото расширяет кругозор детей. Лото позволяет моделировать множество различных игровых ситуаций. В процессе игры развивается логическое мышление, наблюдательность, внимание, память.

Правила игры:

Выбираем ведущего игры. Он также может принять участие в игре.

1. Ведущий раздает карточки (игровое поле) лото каждому игроку.
2. Ведущий берет по одной карточке с рисунком, показывает игрокам и называет вслух то, что на ней изображено. Игроки проверяют свои карточки лото. Если изображение на карточке лото у одного игрока совпадет с изображением на карточке ведущего, то игрок накрывает ею соответствующую область в карточке лото.
3. Игра продолжается до тех пор, пока все рисунки на карточке лото не будут закрыты. Первый, кто справится с этим заданием, становится победителем.

Вариант №2. Викторина.

Воспитанники делятся на команды (или в паре, четверке).

Ив. Ведущий задаёт вопросы и предлагает выбрать правильный вариант ответа (картинку).

Пв. Игроки вынимают карточку с вопросом по принципу лотереи и находят ответ в картинках.

Вопросы (количество и содержание) отбирает воспитатель, учитывая возможности игроков.

2020-7-1-09:48

Описание карт (информационная справка).

I карта

1а) Диниахмед Набиулевич Мамлеев руководитель треста «Череповецметаллургстрой» **Заслуженный строитель РСФСР**. Под его руководством построены теплоэлектроцентраль, четыре доменные печи, шесть коксовых батарей, двенадцать мартеновских печей, три аглофабрики, две углефабрики, девять прокатных станов, сталепрокатный и азотнотуковый заводы, линия электропередачи Рыбинск-Череповец, восемь цехов фанерно-мебельного комбината. Трест строил в Череповце жилые дома (более миллиона квадратных метров жилья) и культурно-бытовые объекты (в том числе 22 школы, 67 детских учреждений, Дворец культуры Строителей).

1б) Валерий Павлович Чкалов - советский лётчик-испытатель, комбриг (1938), **Герой Советского Союза** Командир экипажа самолёта, совершившего в 1937 году первый беспосадочный перелёт через Северный полюс из Москвы в Ванкувер (штат Вашингтон).

1в) Памятник "Пушка" - неофициальное название памятника 76-миллиметровому зенитному оружию времен Великой Отечественной войны в городе Череповец на Красноармейской площади. Открыт в 1980 г. в честь 35-летия Победы советского народа над фашистами. Авторы проекта: архитекторы Н. Орлов, Ю. Пахомов, А. Пустыльников. Памятник посвящен 385-му отдельному зенитно-артиллерийскому дивизиону, базирующемуся в Череповце в годы ВОВ.

1г) Игорь Северянин – поэт «Серебряного века» В деревне Владимировка Череповецкого района расположен литературный музей с мемориальной усадьбой Игоря Северянина. Экспозиция музея знакомит посетителей с жизнью и творчеством выдающегося русского поэта.

II карта

2а) Октябрьский мост -автомобильный вантовый мост через реку Шексну в Череповце, соединяющий Индустриальный и Зашекснинский районы. Мост был открыт в 1979 году и является первым вантовым мостом, построенным на территории России. По конструкции мост схож с мостом Святого Севергина через Рейн в немецком Кельне.

2б) Камерный театр - драматический театр в городе Череповец Вологодской области. Находится в центре города на Советском проспекте.

2в) памятник преподобным Феодосию и Афанасию Череповецким - памятник инокам, основателям Воскресенского монастыря и Череповца. Согласно преданию, Воскресенский мужской монастырь, вокруг которого впоследствии образовался современный город, был основан в XIV в. после видения, явившегося купцу, проплывающего по Шексне мимо светящейся горы. На этом месте купец построил часовню, к которой позже пришли два инок - Афанасий и Феодосий, бывшие учениками преподобного Сергия Радонежского. Вокруг этой часовни они основали монастырь во имя Воскресения Христова (ныне от монастыря сохранился лишь Воскресенский собор). Памятник был открыт в 1992 г. на Соборной горке, недалеко от Воскресенского собора. Автор проекта - скульптор Алексей Архипов. Святые изображены стоя, в монашеских одеяниях. Святой Феодосий указывает рукой на гору, где произошло чудесное явление света, а святой Афанасий поднимает руки от восхищения тем местом.

2г) Химическая и металлургическая промышленность

III карта

3а) Кинотеатр «Комсомолец»

3б) Историко-этнографический музей «Усадьба Гальских» Усадьба Гальских(коношны, людские избы, 2 амбара, маслобойня, круглый сад, шорная мастерская) - памятник архитектуры, истории и культуры начала 19 века. В музее проводятся интерактивные экскурсии, занятия по росписи, лепке из глины, изготовлению народной куклы. Работает конноспортивная секция для детей.

3в) ДК «Аммофос»

3г) Ледовый дворец - спортивный комплекс в городе Череповец Вологодской области Октябрьском проспекте. С начала открытия дворец является домашней ареной для городского хоккейной команды "Северсталь". Но так же здесь проводятся концертные выступления. Так же в комплексе работает музей спортивных достижений.

IV карта

4а) герб Вологодской области

4б) герб Череповца

4в) флаг Череповца

4г) флаг РФ

V карта

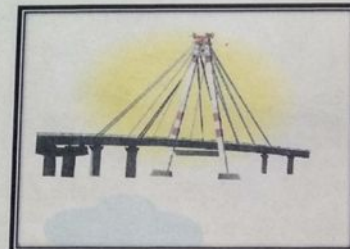
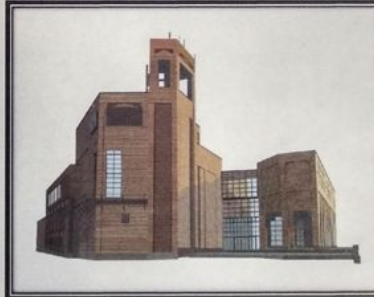
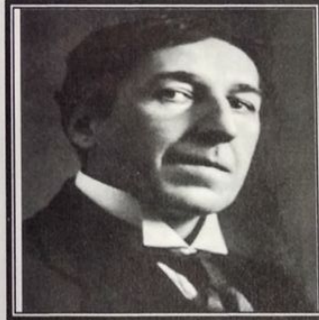
5а) В.Верещагин Василий Васильевич Верещагин (1842 - 1904) - уроженец Череповца, художник-баталист –

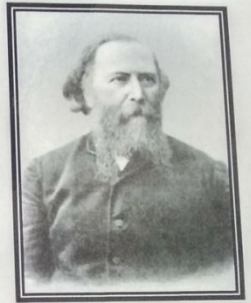
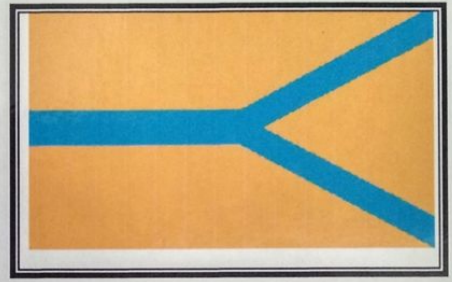
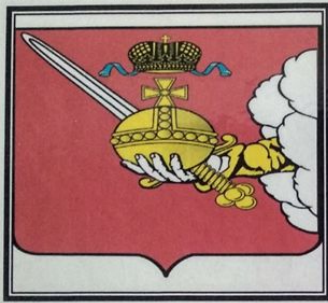
5б) картина «Конец бородинского сражения»

5в) Иван Андреевич Милютин. В период с 1861 и до конца жизни был городским главой Череповца. Его вклад в развитие города неocenим. С его помощью через Череповец была проложена железная дорога, открыт речной порт, несколько учебных заведений, библиотека, музей, богадельня при Воскресенском соборе, типография, аптека, а так же были организованы уличное освещение и телефонная связь.

5г) дом-музей Милютин И.А

6а) Н.В.Верещагин - «отец вологодского масла» – б) «Вологодское масло»





В.В. Верещагин «Конец Бородинского сражения»



Соедини картины

2020-7-11 09:50

VI карта

6а) ДК «Строитель»

6б) Череповецкий историко-краеведческий музей - один из филиалов Череповецкого музейного объединения. Находится на проспекте Луначарского. Основан в 1896 г., являясь одним из старейших музеев Вологодской области. Сегодня размещается в здании - памятнике архитектуры первой половины XX в. Экспозиция музея рассказывает об истории города в разные периоды. Здесь можно увидеть воссозданные интерьеры монашеских келий Воскресенского монастыря, вокруг которого возник город Череповец, а так же прочие экспонаты: оружие и мундиры XVIII - XIX вв.; купеческие наряды и крестьянские одежды; орудия времен Великой Отечественной войны; модели производственных цехов Череповецкого комбината; интерьеры типичных советских квартир

6б) Памятник строителям Череповца – «Глобус Череповца». Представляет собой шар из бронзы диаметром 2 м. и весом 1 т. На шаре в виде глобуса выгравирован генеральный план застройки Череповца. Вокруг "Глобуса" в форме лепестков - гранитные стелы, на которых описаны центральные события в истории застройки города. Изготовлен памятник в Санкт-Петербурге. 6г) «Алмаз»-спортивно-концертный зал

VII карта

7а) Этимология слова «Череповец»

7б) Аквапарк «Радужный» - парк водных развлечений для всей семьи в городе Череповец Вологодской области. Популярная достопримечательность города.

7в) Дом-музей И. А. Милютина - мемориальный музей в городе Череповец Вологодской области. Экспозиция посвящена жизни и деятельности городского главы Череповца Ивана Андреевича Милютина.

7г) Комсомольский парк (Парк имени Ленинского комсомола)

VII карта

8а) Собор Афанасия и Феодосия Череповецких - действующий православный храм в городе Череповец Вологодской области. Освящен храм был во имя преподобных Афанасия и Феодосия Череповецких - почитаемых православных святых, известных как основатели Воскресенского монастыря, вокруг которого впоследствии образовался город Череповец.

8б) Часовня Николая Чудотворца - действующая православная церковь в городе Череповец Вологодской области возле железнодорожного вокзала. Является памятником архитектуры начала XX в. Построена в 1904 г. по инициативе игумении Таисии, настоятельницы Леушинского Иоанно-Предтеченского монастыря, ныне не существующего женского монастыря (был затоплен водами Рыбинского водохранилища в 1941 г.) Архитектурный стиль часовни - русский.

8в) Воскресенский собор - действующий православный храм в городе Череповец Вологодской области. Памятник религиозной архитектуры второй половины XVIII в.

Это единственный из сохранившихся храмов Воскресенского монастыря, существовавшего ориентировочно с XIV в., и вокруг которого впоследствии в XVIII в. образовался город Череповец.

8г) Церковь Рождества Христова - действующий православный храм в городе Череповец Вологодской области. Воссозданный памятник архитектуры.

Вопросы:

1. Главный «строитель» города. Под его руководством построены ключевые предприятия города.
2. Советский летчик – испытатель. Его именем названа одна из улиц нашего города.
3. Памятник зенитно - артиллерийскому дивизиону, базирующемуся в Череповце годы Вов. В народе говорят «Встретимся у.....»
4. Поэт. В деревне Владимировка Череповецкого района расположен литературный музей с мемориальной усадьбой поэта.
5. Он соединяет Индустриальный и Зашекснинский районы города.
6. Перечислите музеи города, изображенные на карточках.
7. Памятник инокам, основателям Череповца.
8. Две основные промышленности Череповца.
9. Продолжите фразу: «Дом музыки и кино «...»».
10. Найдите карточку, которая объясняет происхождение слова «Череповец».
11. Бывшая помещичья усадьба, памятник архитектуры начала XIX в. в Череповце. Здесь можно увидеть не только барский дом, но и конюшни, амбары, мастерские, жилые избы слуг и др. Во всех строениях воссоздан исторический интерьер. Экспозиция музея знакомит посетителей с историей нескольких купеческих фамильных родов, а так же с традициями русского дворянства.
12. Назовите два главных спортивных комплекса нашего города.
13. Найдите флаг Череповца. Что символизирует флаг нашего города?
14. Соедините картины между собой (карта V).
15. Определите, на какой карточке изображен «Воскресенский собор»?
16. Определите, на какой карточке изображен «Собор Афанасия и Феодосия Череповецких»
17. Как называются здания, изображенные на данных карточках.
18. Парк имени Ленинского комсомола или(другое название)

2020-7-1 09:48

2020-7-1 09:49

