

Послевоенная архитектура Донбасса

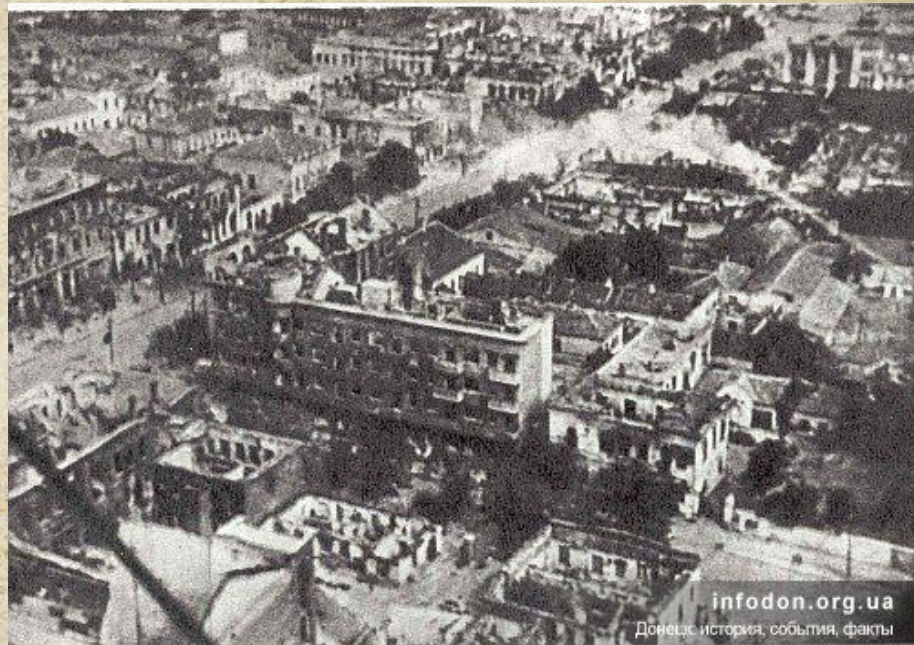
Вып.ст.гр.Арх-44б Тонян Валерий
Научный руководитель:
Коваленко Элина Павловна

1920 OLD STILE CINEMA
performed by Sub Project
<http://www.primitiveart.com/community/subproject.html>

CARTE POSTALE

Архитектура 40-х - 50-х годов.

После освобождения от фашистских захватчиков Донбасс представлял собой сплошные развалины. Развернувшееся в больших объемах послевоенное строительство требовало быстрого создания проектной документации по восстановлению и реконструкции городов.



CARTE POSTALE

04

GENÈVE

Объекты жилищного строительства в основном 2—3-этажные дома.

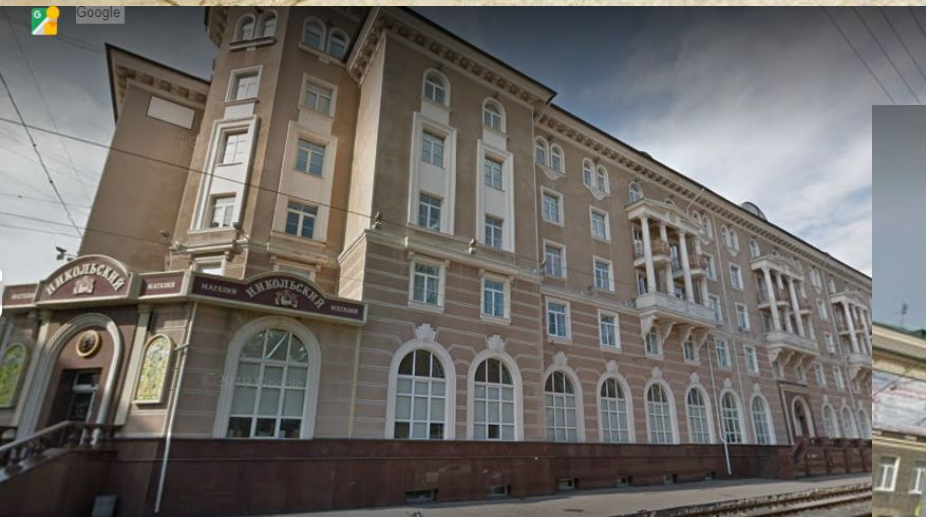
В 1946 году — начало крупнопанельного индустриального домостроения по типовым проектам.

Большинство жилых

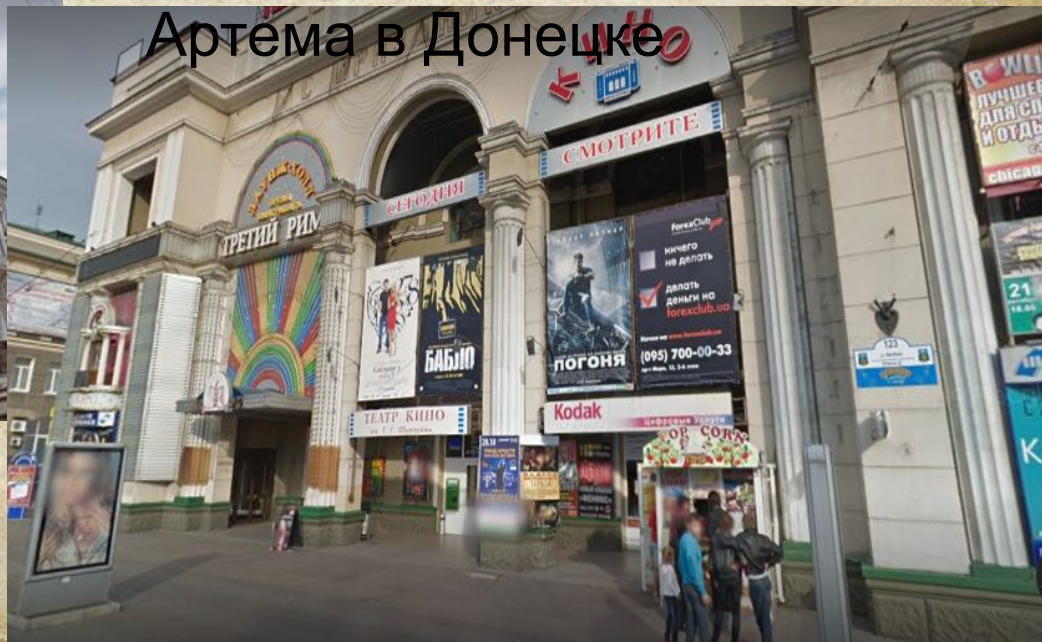


CARTE POSTALE

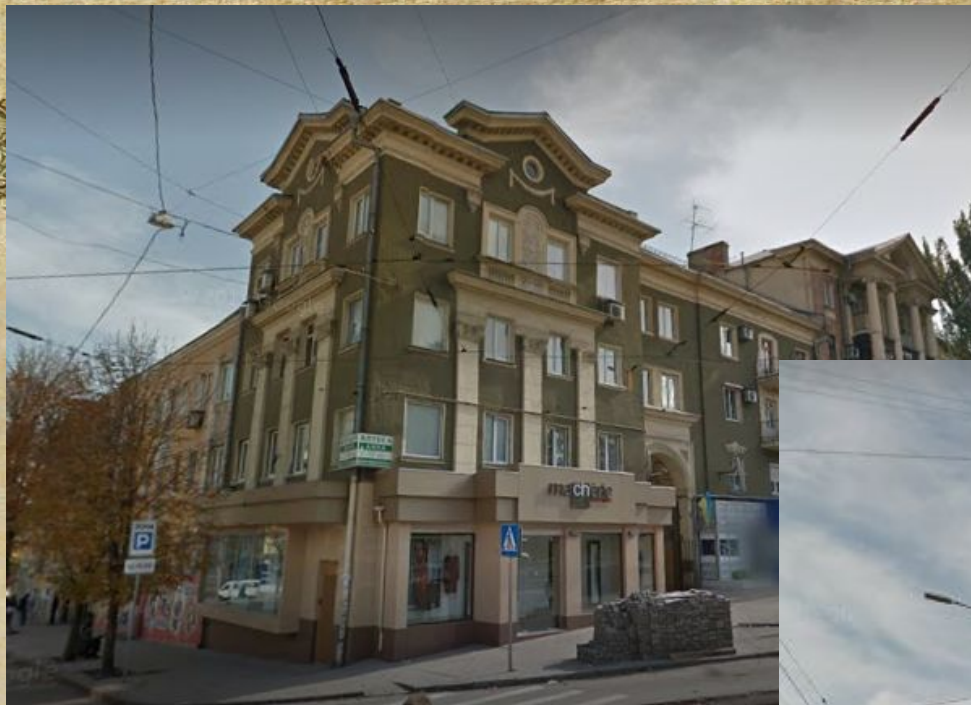
Примеры застройки 40-х 50-х годов



Верху: жилой комплекс «Никольский» по улице Челюскинцев в Донецке



Внизу: кинотеатр Шевченко по улице Артема в Донецке



Вверху: жилой дом по ул.
Постышева в Донецке

Внизу: жилой дом по
ул. Артёма в Донецке



CARTE POSTALE
1954 год -

постановление ЦК КПСС и Совета Министров СССР 1955 года «Об устранении излишеств в проектировании и строительстве»

Отказ от стилистики многоэтажных зданий, в композиции которых использовались не региональные традиции;

Улучшение внутренней планировки и оборудования жилых домов и квартир;

Необходимость создания удобств для населения, требования экономики и нормальной эксплуатации зданий.

Это решение сыграло исключительную роль в дальнейшем развитии послевоенной архитектуры.



Внизу: жилой дом по бул. Шахтостроителей
в г. Донецке

Вверху: жилой дом по ул. Олимпиева
в г. Донецке.



CARTE POSTALE

Архитектура конца 50-х годов

Другим важным этапом в развитии жилищного строительства стало создание новых типов домов из крупных панелей и блоков.

С 1959 г. во многих городах Донбасса развернулось строительство 5-этажных бескаркасных домов с панелями на комнату и безо всякой маскировки швов (инж. В. П. Лагутенко). Архитектура фасадов этих зданий конечно отличалась сухостью, однообразием, особенно при массовой застройке и неаккуратно



Жилой дом по ул. Университетской в г. Донецке



Оба строения жилые дома «Хрущевки»,
постройки 1959 г. по бул. Шахтостроителей в г.
Донецке



CARTE POSTALE

Будущее жилищной архитектуры послевоенного Донбасса

Послевоенная архитектура советских времен развивалась в направлении «серой архитектуры» без излишеств, и постановлением Главы Донецкой Народной Республики данный метод также будет использован для восстановления городов Донбасса. Как показал опыт, это достаточно верное решение чтобы воссоздать утраченное в кратчайшие сроки, однако предлагаю ввести некоторые коррективы и помимо советских стандартов, предложить новые тенденции для восстановления нашего региона.



Зеленая архитектура

Применяемые зеленые технологии в архитектуре зданий способствуют:

защите экосистем и биоразнообразия,
улучшают качество воздуха и воды,
сокращают количество твердых отходов и
сохраняют природные ресурсы.

Кроме того, экологически чистые здания часто включают стратегии экономии воды для оптимизации использования дождевой воды для наружных целей, что снижает необходимость использования подземных источников.



Зеленая архитектура

Применяемые зеленые технологии в архитектуре зданий способствуют:

защите экосистем и биоразнообразия,
улучшают качество воздуха и воды,
сокращают количество твердых отходов и
сохраняют природные ресурсы.

Кроме того, экологически чистые здания часто включают стратегии экономии воды для оптимизации использования дождевой воды для наружных целей, что снижает необходимость использования подземных источников.



Реконструкция и переоборудование исторических зданий и промышленных объектов.

Приспособление промышленных объектов под жилье, а также реконструкция исторических зданий дает им более длительный срок эксплуатации, следовательно, расширяет их полезность для общества. Также стоит отметить, что восстановленные исторические здания увеличивают культурную ценность района. А в некоторых случаях, реконструкция и модернизация старых зданий более экономически эффективны по сравнению с их разрушением и строительством «с нуля».



Развитие индустриального стиля в архитектуре.

Индустриализм способствует использованию железа, алюминия, дерева и даже переработанного пластика для снижения затрат на строительство. Для него характерны асимметричные формы, отсутствие поверхностных элементов и простые линии.



CARTE POSTALE

Применение домов, напечатанных на 3D-принтере

Благодаря такой новой технологии, экономятся материалы, скорость возведения зданий увеличивается, а конфигурации становятся все более разнообразными.



CARTE POSTALE

Вывод

В заключении хотелось бы сказать, что архитектура 40-х — 50-х годов, была достаточно прочна и надежна, но не имела достаточного разнообразия, все здания строились по типовым проектам. Сейчас наступило похожее время, время, когда для нас, архитекторов, предстоит решить огромную задачу восстановления нашего родного края. Это время возможностей, для реализации и внедрения новых тенденций и конструктивных решений.



Энциклопедія
Новобудів

CARTE POSTALE

04

GENÈVE

M. J. D'Arbent
Augustine R. R. R.
M. L. L. L.
(L. L. L.)

Спасибо за внимание!