

АЛФРЕД ЛУИС КРЁБЕР

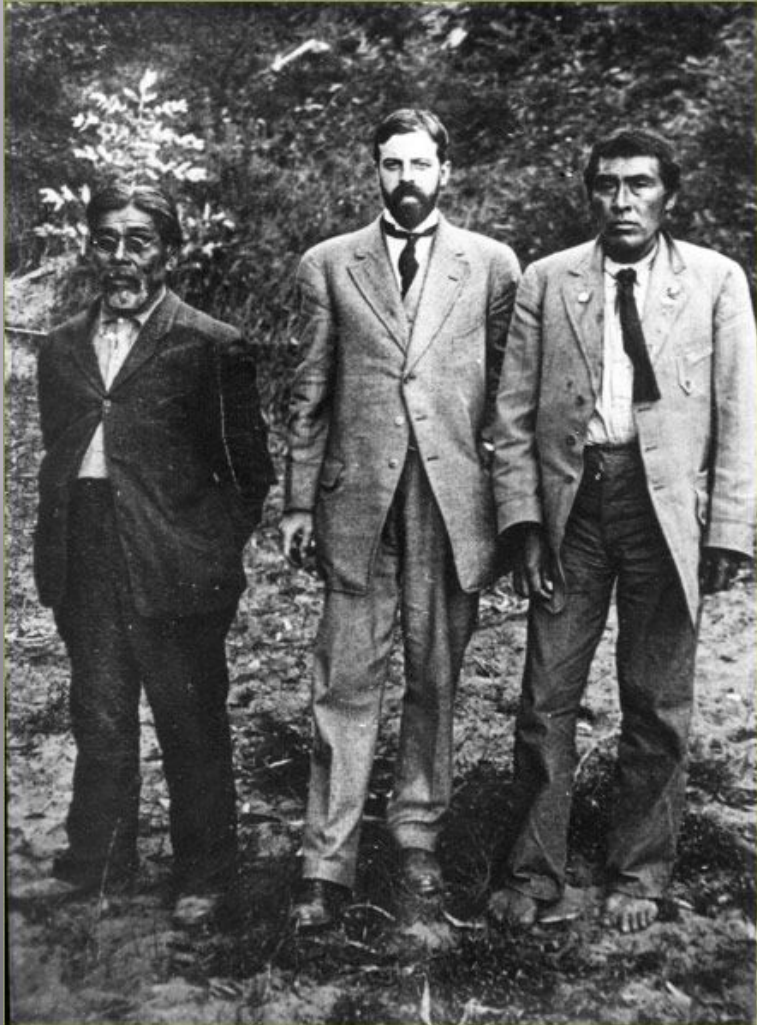


Работу выполнил
Студент 1 курса
Направления подготовки :
Социология
Поляков Кирилл

Биография

- ▣ Родился 11 июня 1876 в Хобокене в семье немецких эмигрантов. В возрасте 16 лет поступил в Колумбийский колледж , получил степень бакалавра по специальности «английский язык» в 1896 г. и магистра гуманитарных наук по специальности «романтическая драма» в 1897 г. Большую часть жизни работал в Калифорнии, в основном в Калифорнийском университете (Беркли), где занимал должности профессора антропологии и директора музея антропологии

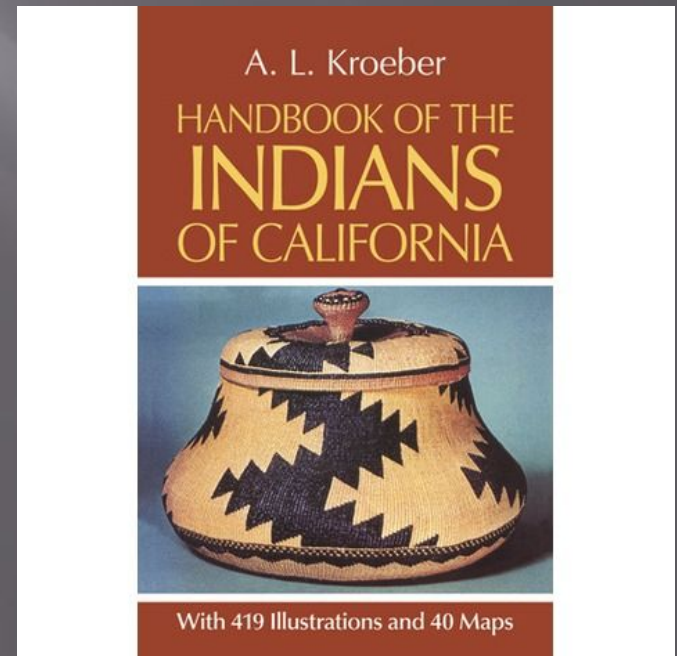




- ▣ Наряду с антропологическими исследованиями занимался археологией, провёл раскопки в Нью-Мексико, Мексике и Перу. Вместе со своими студентами собрал культурные данные об индейских племенах западного побережья США.

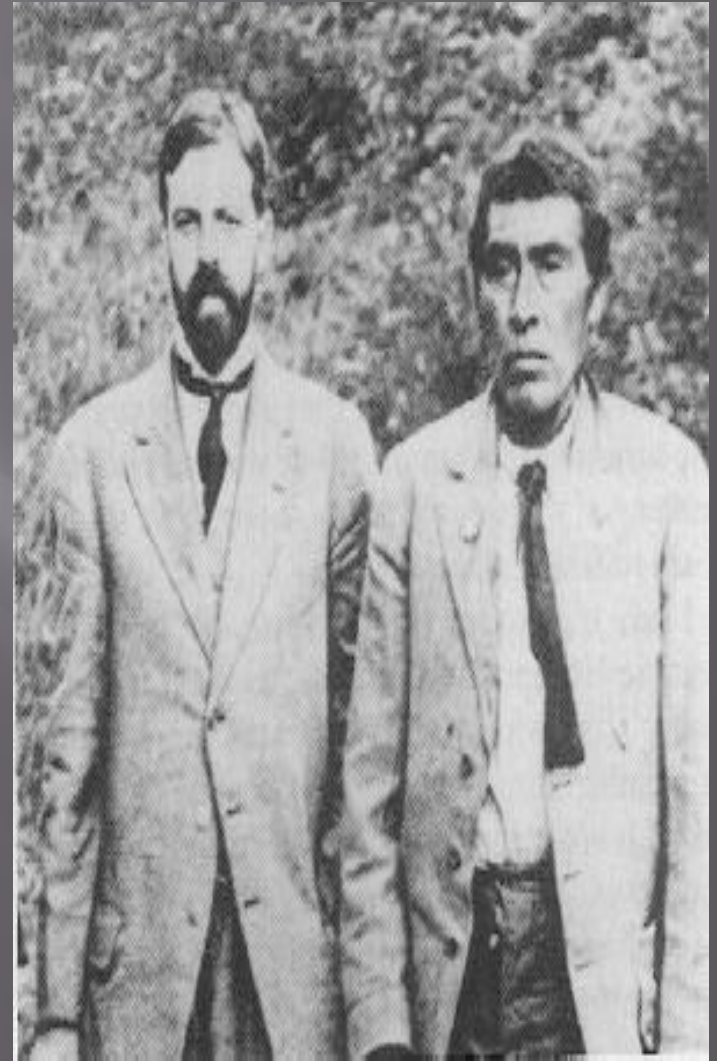
Основные работы

- Handbook of Indians of California (1925)
- (Cultural and Natural Areas of Native North America, 1939)
- Учебник Anthropology (1923, 1948)



Трудовая деятельность

- Крёбер и Роланд Диксон провели большую работу по генетической классификации индейских языков Северной Америки, на их работах основаны пенутийская и хоканская гипотезы. Известен своим сотрудничеством с Иши, который считается (правда, не всеми) последним носителем языка яхи. Его вторая жена Теодора Крёбер написала биографию Иши *Ishi in Two Worlds*.



- ▣ Крёбер внес огромный вклад в становление академической антропологии и развитие антропологического образования в США: основал один из первых факультетов антропологии в Калифорнийском университете, а также один из крупнейших ныне антропологических музеев (в Беркли). Внес значительный вклад практически во все области антропологии: этнографию, археологию, лингвистику, теоретическую антропологию. Его перу принадлежат свыше 500 работ — монографий, статей и т. д.

Дети

- ▣ Учёный Карл Крёбер
- ▣ Писательница-фантаст Урсула Ле Гуин от жены во втором браке, Теодоры.
- ▣ Он также усыновил двух детей Теодоры от первого брака, Теда и Клифтона (второй позднее стал известным историком)