

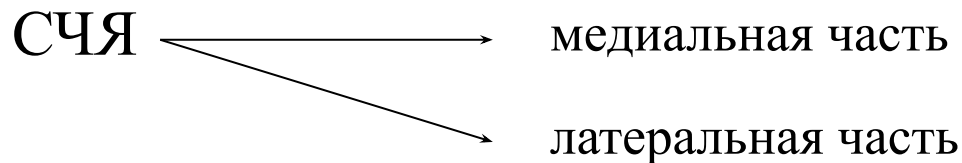
АНАТОМИЯ СРЕДНЕЙ И ЗАДНЕЙ ЧЕРЕПНЫХ ЯМОК

Ершов Г.А.
медицинский фак-т СПбГУ
4 курс

СРЕДНЯЯ ЧЕРЕПНАЯ ЯМКА (СЧЯ)

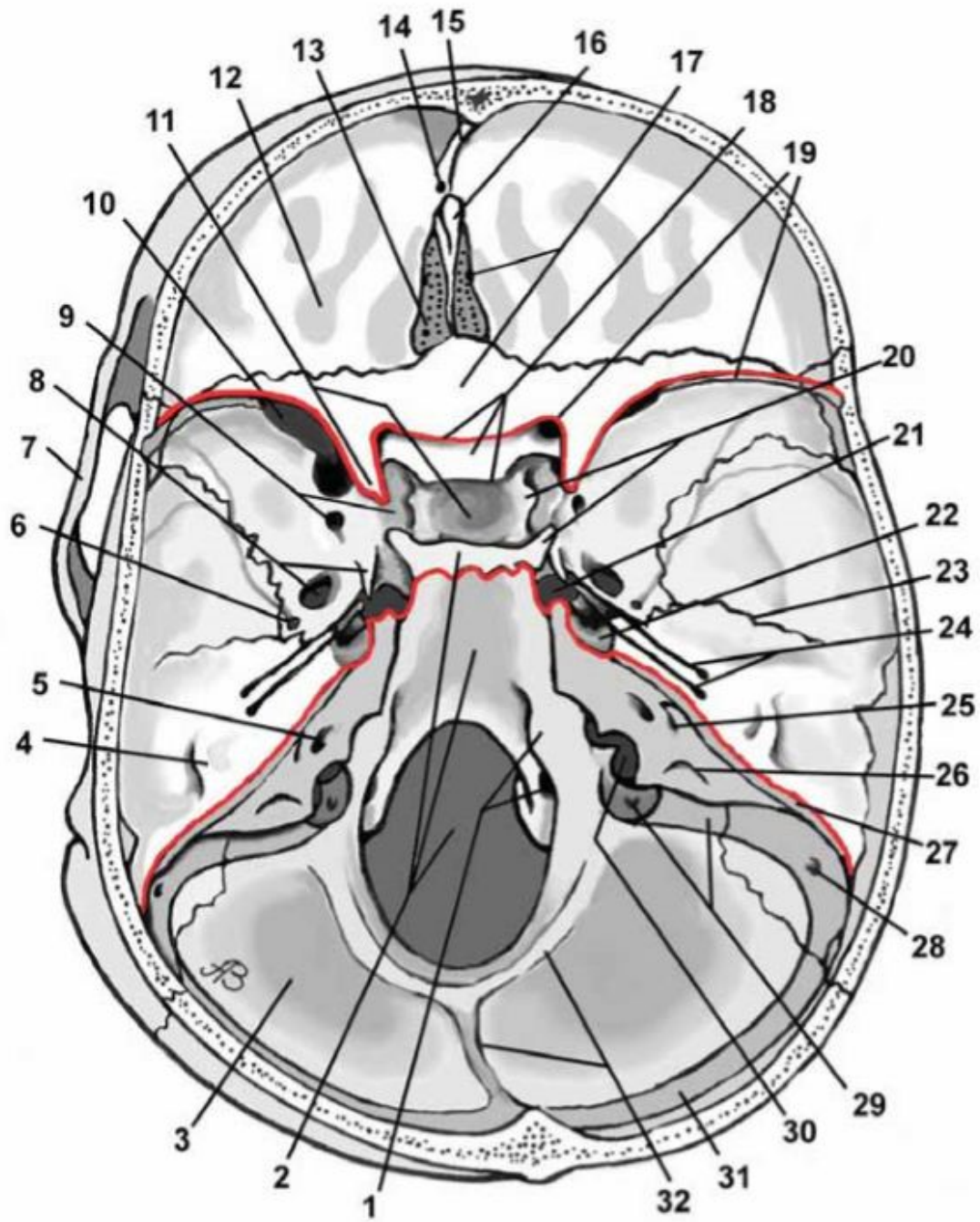
СЧЯ образована:

- телом и крыльями клиновидной кости;
- передненижними отделами чешуйчатой части и передней поверхности пирамиды височной кости.



Медиальная часть СЧЯ:

- внутренние отверстия зрительных каналов;
- предперекрестная борозда;
- турецкое седло;
- гипофизарная ямка, ограниченная с боков бороздами внутренних артерий.



ЗРИТЕЛЬНЫЙ КАНАЛ

Проходит через основание малого крыла и соединяет СЧЯ с глазницей.

Стенки:

- Внутренняя стенка – тело клиновидной кости;
- Верхняя стенка – передняя ножка малого крыла;
- Латеральная и нижняя стенки – задняя ножка малого крыла.

Содержимое:

- Зрительный нерв;
- Глазная артерия.

ПРЕДПЕРЕКРЕСТНАЯ БОРОЗДА

Проходит горизонтально между внутренними отверстиями зрительных каналов

ТУРЕЦКОЕ СЕДЛО

Имеет вид ямки в центре тела клиновидной кости.

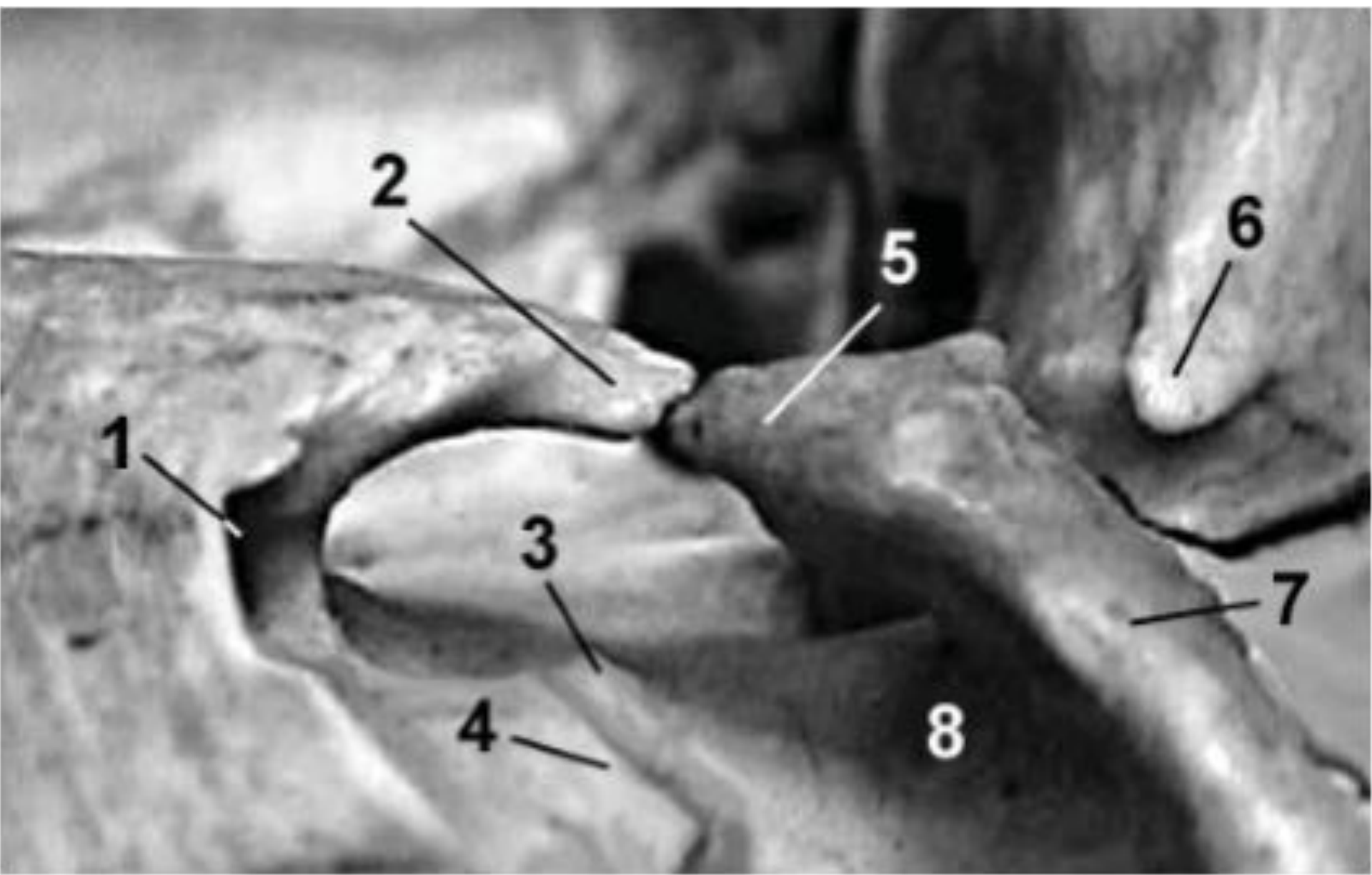
Ограничено:

- Спереди – бугорок седла;
- По бокам – передние наклоненные отростки;
- Сзади – спинка седла задние наклоненные отростки.

Между бугорком и спинкой турецкого седла, в гипофизарной ямке, находится гипофиз и его сосудистая сеть.

По бокам турецкого седла проходят борозды внутренних сонных артерий.

- Средние наклоненные отростки;
- Клиновидные язычки.



ВЕРХНЯЯ ГЛАЗНИЧНАЯ ЩЕЛЬ

Ограничена:

- Сверху и медиально – задний край малого крыла;
- Снизу – лобный край большого крыла.

Содержимое:

СЧЯ → глазница

- глазодвигательный, блоковый, отводящий, глазной нервы;
- добавочная ветвь средней менингеальной артерии.

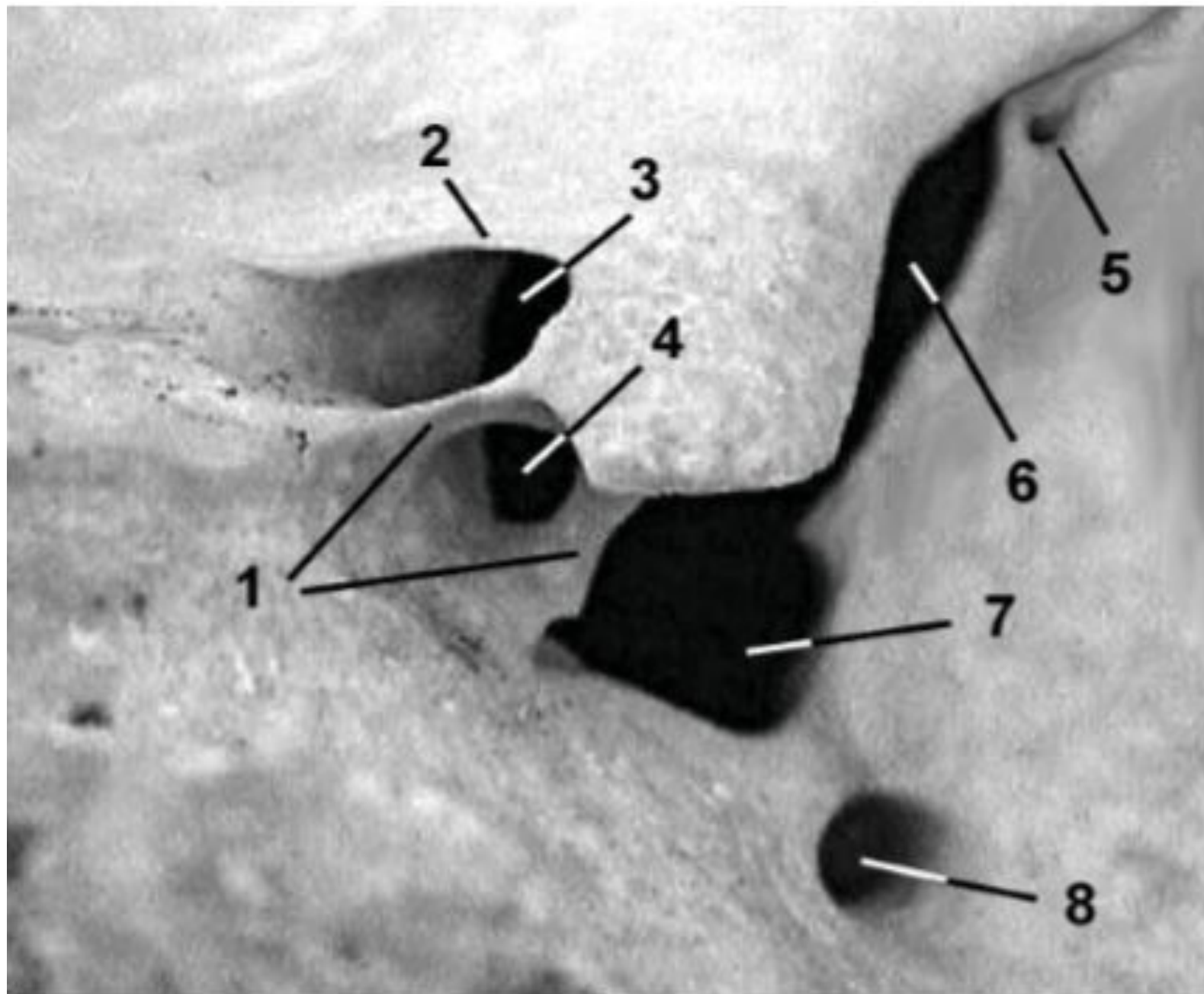
Глазница → СЧЯ

- верхняя глазная вена.

КРУГЛОЕ ОТВЕРСТИЕ

Содержимое:

- верхнечелюстной нерв;
- венозное сплетение.



ОВАЛЬНОЕ ОТВЕРСТИЕ

Содержимое:

- нижнечелюстной нерв;
- венозное сплетение овального отверстия;
- добавочная ветвь от средней менингеальной артерии.

ВЕНОЗНОЕ ОТВЕРСТИЕ

ОСТИСТОЕ ОТВЕРСТИЕ

Содержимое:

- средняя менингеальная артерия + вены;
- менингеальная ветвь нижнечелюстного нерва.

КАНАЛ АРНОЛЬДА

Содержимое:

- Малый каменистый нерв.

РВАННОЕ ОТВЕРСТИЕ

Содержимое:

- внутренняя сонная артерия;
- большой каменистый нерв;
- симпатические нервы от сонного сплетения.

РАСЩЕЛИНА КАНАЛА БОЛЬШОГО КАМЕНИСТОГО НЕРВА

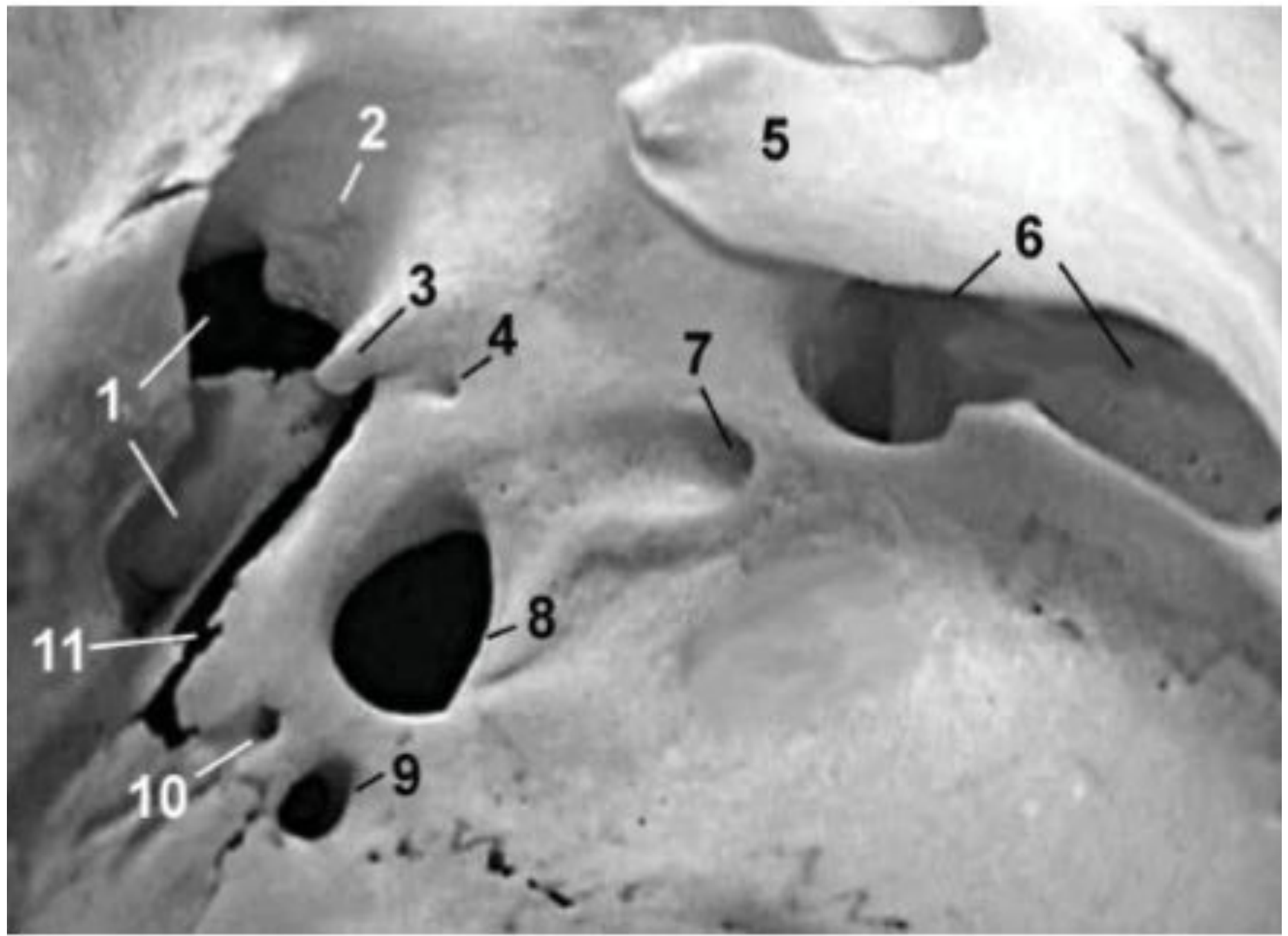
Содержимое:

- большой каменистый нерв;
- ← каменистая ветвь средней менингеальной артерии.

БОРОЗДА БОЛЬШОГО КАМЕНИСТОГО НЕРВА

Содержимое:

- Большой каменистый нерв.



1

2

3

4

5

6

7

11

8

10

9

РАСЩЕЛИНА КАНАЛА МАЛОГО КАМЕНИСТОГО НЕРВА

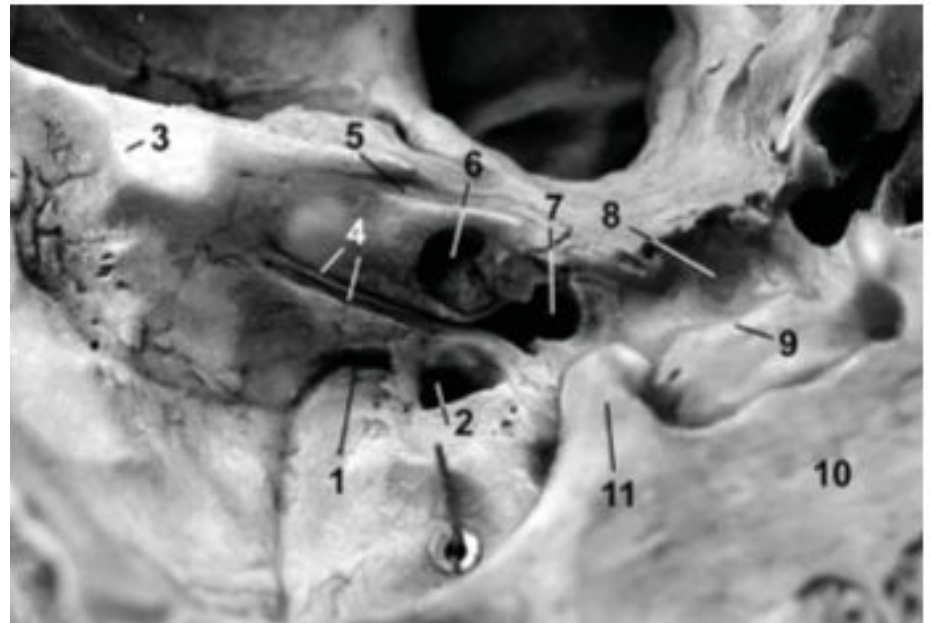
Содержимое:

- малый каменистый нерв;
- ← верхняя барабанная артерия.

БОРОЗДА МАЛОГО КАМЕНИСТОГО НЕРВА КЛИНОВИДНО-КАМЕНИСТАЯ ЩЕЛЬ

Содержимое:

- малый каменистый нерв.

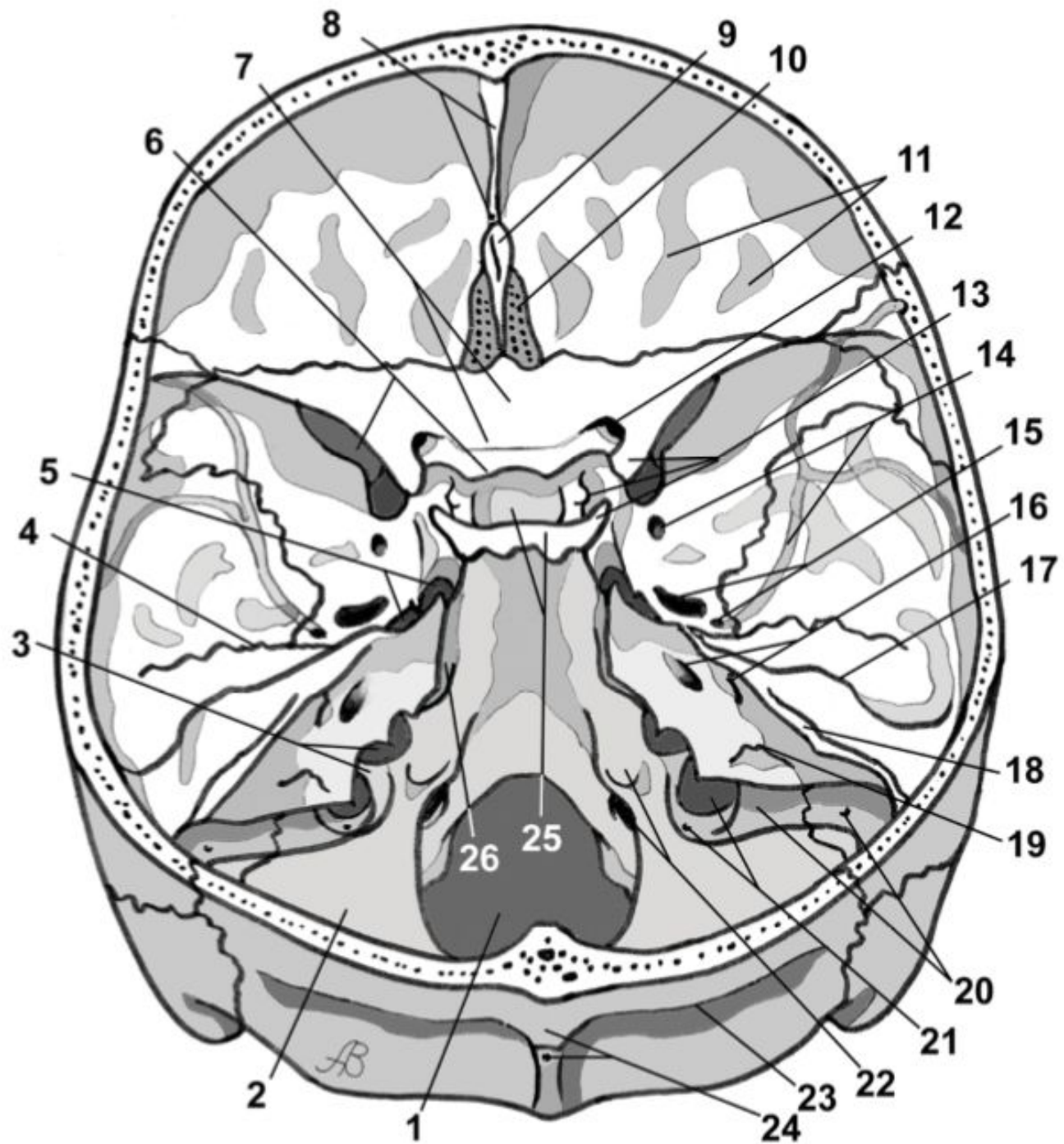


Задняя черепная ямка (ЗЧЯ)

ЗЧЯ расположена между пирамидами височных костей, чешуей затылочной кости и скатом.

В ней лежат ствол мозга и мозжечок.

- Внутренний затылочный выступ → внутренний затылочный гребень;
- Мозжечковые ямки;
- Борозда поперечного синуса;
- Борозда сигмовидного выступа;
- Скат;
- Яремный бугорок.



ОТВЕРСТИЯ ЗЧЯ

БОЛЬШОЕ ЗАТЫЛОЧНОЕ ОТВЕРСТИЕ

Содержимое:

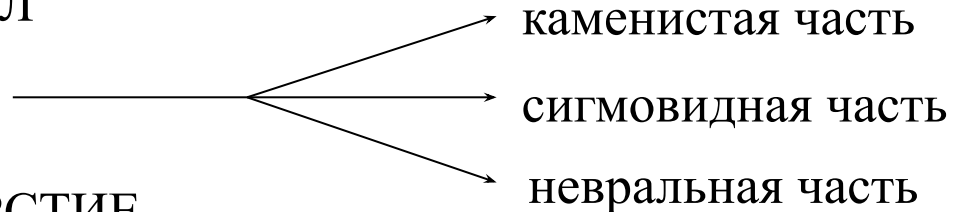
- позвоночные артерии;
- передние и задние менингеальные ветви позвоночной артерии;
- спинномозговые корешки добавочного нерва;
- ← передние и задние спинномозговые артерии.

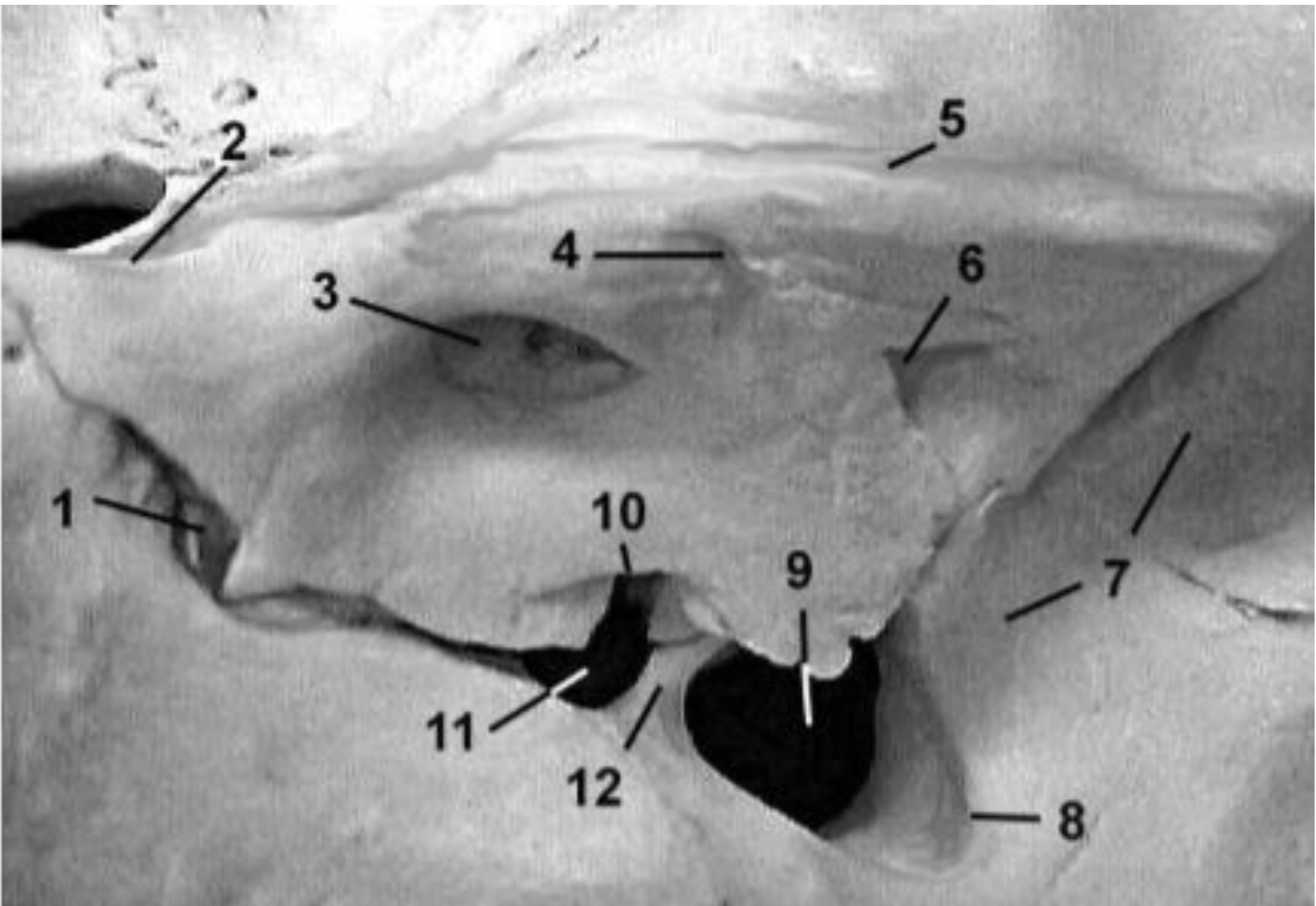
СОСЦЕВИДНОЕ ОТВЕРСТИЕ

МЫШЦЕЛКОВЫЙ КАНАЛ

ЯРЕМНЫЙ КАНАЛ

СОСЦЕВИДНОЕ ОТВЕРСТИЕ





ВНУТРЕННЕЕ СЛУХОВОЕ ОТВЕРСТИЕ

внутренний слуховой проход

Содержимое:

- лицевой нерв;
- преддверно-улитковый нерв.

ПОДДУГОВАЯ ЯМКА

Содержимое:

- отросток твердой мозговой оболочки;
- мелкие сосуды.

НАРУЖНАЯ АПЕРТУРА ВОДОПРОВОДА ПРЕДДВЕРЬЯ

Содержимое:

- эндолимфатический проток.

